



Deutschland

ST  
O  
2

**Wichtiger Hinweis:**

Für Sonderanwendungen oder nicht normgemässen Einsatz unserer Produkte ist der Verarbeiter gehalten, die Eignung selber zu prüfen und durch Versuche sicherzustellen.

Es gelten unsere allgemeinen Verkauf- und Lieferbedingungen.  
Änderungen vorbehalten.

# INHALTSVERZEICHNIS

## Überblick

Ansprechpartner Vertrieb	4
Ansprechpartner Logistik	5
Lieferungen	6-7
Anwendungsempfehlungen	8-9
Styropor und Umwelt ... ein starkes Team	10-11
Zertifizierung swisspor Deutschland	12
Gefälleplanung	13
Gebäudeenergiegesetz (Regeln und Vorschriften)	14
Anforderungen (gemäß GEG)	15
Technische Daten Wärmeleitfähigkeit $\lambda$ der swisspor Produkte	16
U-Wert Tabelle [W/(m <sup>2</sup> ·K)]	17
Allgemeine Geschäftsbedingungen	81-84

---

## EPS Standardprodukte 20-28

<b>Mehrzweckdämmplatten</b>	<b>20-28</b>
EPS 040 WI/DI/DZ	20
EPS 040 DEO/WAB/DAA dm	21
EPS 035 DEO/WAB/DAA dm	22
EPS 035 DEO/WAB/DAA dh	23
EPS 035 DEO/WAB/DAA ds	24
EPS 032 DEO dm	25
EPS 032 DEO dh	26
EPS 031 DEO dh	27
Aussparungskörper	28

---

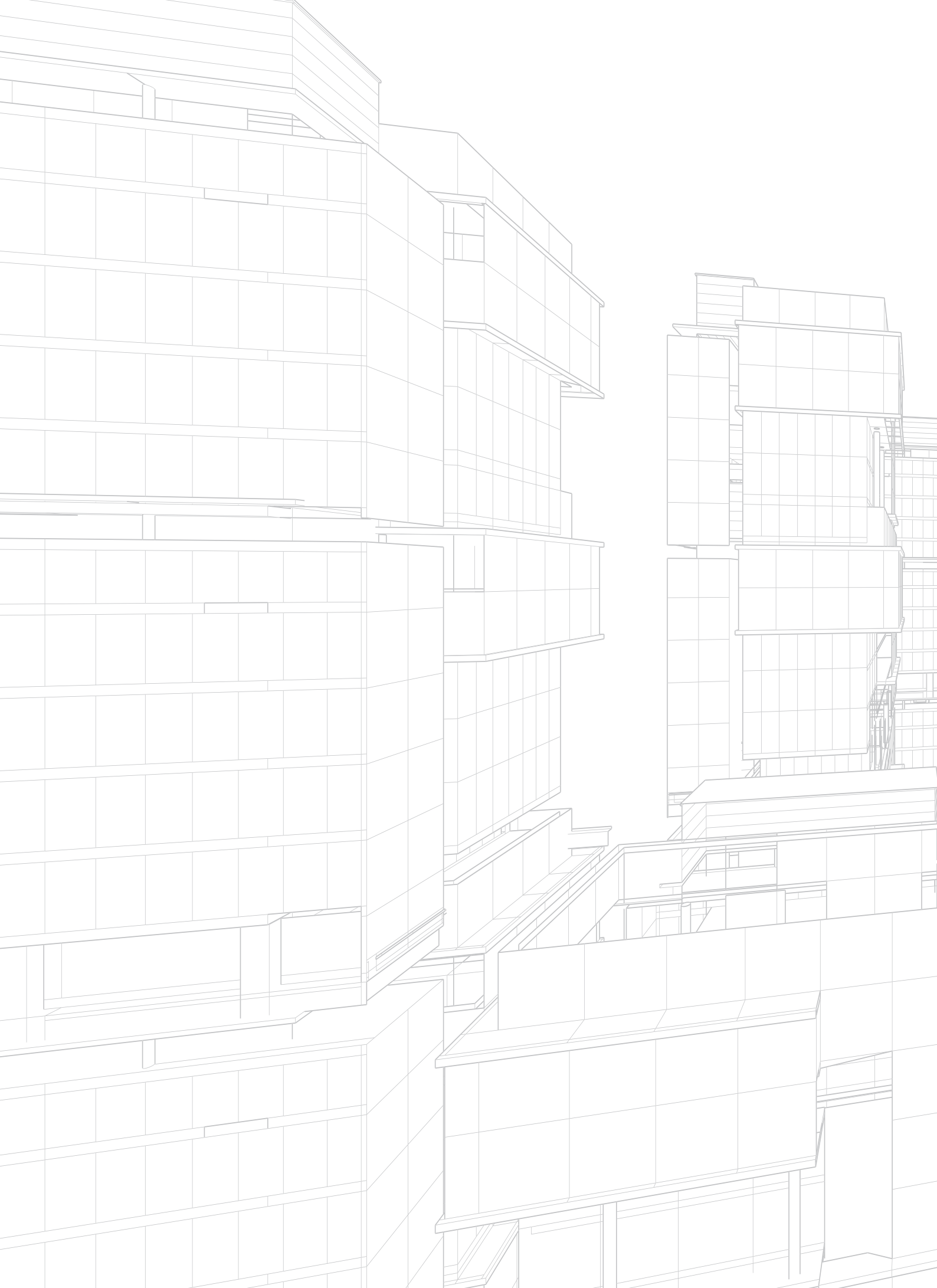
## EPS Dach 30-40

<b>Flachdachdämmplatten</b>	<b>30-36</b>
EPS 040 DAA dm	30
EPS 035 DAA dm	31
EPS 035 DAA dh	32
EPS 035 DAA ds	33
EPS 032 DAA dm	34
EPS 032 DAA dh	35
Lambda Roof 031 DAA dh	36
<b>Gefälledachdämmplatten</b>	<b>37-38</b>
EPS 040 DAA dm	37
EPS 035 DAA dm	37
EPS 035 DAA dh	37
EPS 035 DAA ds	37
EPS 032 DAA dm	38
EPS 032 DAA dh	38
Lambda Roof 031 DAA dh	38
<b>Attika-Keile</b>	<b>39</b>
EPS 040 DAA dm	39
<b>Dachreiter</b>	<b>40</b>
EPS 040 DAA dm	40

---

## EPS Boden 42-54

<b>Trittschalldämmplatten</b>	<b>42-44</b>
EPS 045 DES sm	42
EPS 040 DES sg	43
EPS 035 DES sg	44



# INHALTSVERZEICHNIS

<b>Rollbahn</b>	<b>45-47</b>
EPS 045 DES sm	45
EPS 040 DES sg	46
EPS 035 DES sg	47
<b>Trittschall Klappbahn</b>	<b>48-50</b>
EPS 045 DES sm	48
EPS 040 DES sg	49
EPS 035 DES sg	50
<b>Faltplatte</b>	<b>51-52</b>
EPS 035 DEO dm	51
Randstreifen Standard	52
Randstreifen mit Folienlasche	52
PP-Klebeband, weiß	52
<b>Schüttung</b>	<b>53-54</b>
Styrocrete gelb - Leichtbeton 200	53
Styrocrete blau - Leichtbeton 250	54
<b>EPS Wand</b>	<b>56-57</b>
<b>Kerndämmplatten</b>	<b>56-57</b>
EPS 035 WZ	56
EPS 032 WZ	57
<b>EPS Keller</b>	<b>60-65</b>
<b>Sockeldämmplatten</b>	<b>60-63</b>
EPS 035 PW dh	60
Lambda Sockel 032 PW dh	61
Peridämm 3000 EPS 035 PW/PB dh Falz	62
Anwendungsbereich Sockel- und Perimeterdämmplatten	63
<b>Kellerdeckenplatten</b>	<b>64-65</b>
EPS 035 DI	64
EPS 032 DI	65
<b>XPS</b>	<b>68-69</b>
XPS 300 GE	68
XPS 300 SF	69
<b>PIR</b>	<b>72</b>
PIR Alu	72
<b>Abdichtungen</b>	<b>74</b>
Dickbeschichtung 1K	74
Dickbeschichtung 2K	74
Fundamentgrund	74
<b>PE Folie</b>	<b>76-80</b>
opak 200 my	76
transluzent Typ 200	77
Noppenmatte	78
Noppenmatte mit Drainagevlies	79
Noppenmatte mit Drainagevlies und Gleitfolie	80

# ANSPRECHPARTNER VERTRIEB

## Verkaufsleitung

**Frank Egler**  
Tel. +49 174 3 48 36 81  
frank.egler@swisspor.com

1

### Gebiet Nord

**Jost Schröder**  
Gebietsverkaufsleiter  
Tel. +49 162 2 68 65 11  
jost.schroeder@swisspor.com

2

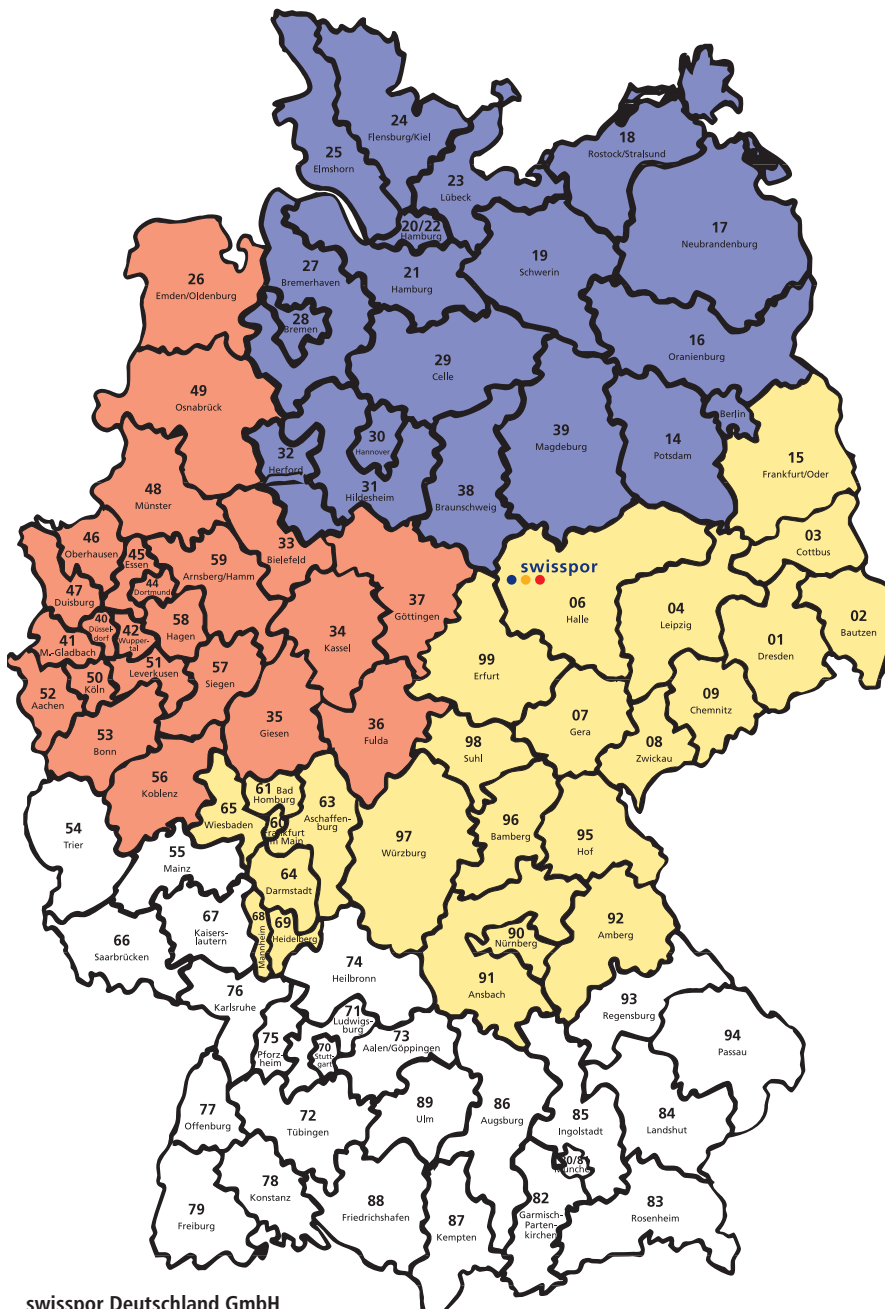
### Gebiet Süd-Ost

**Heike Hennig**  
Gebietsverkaufsleiter  
Tel. +49 172 6 50 88 02  
heike.hennig@swisspor.com

3

### Gebiet West

**Vitali Eckler**  
Gebietsverkaufsleiter  
Tel. +49 152 22 73 98 47  
vitali.eckler@swisspor.com



1

### Verkaufsinendienst

**Heike Herker**  
Tel. +49 3 94 84 7 12-16  
heike.herker@swisspor.com

2

### Verkaufsinendienst

**Ines Meyer**  
Tel. +49 3 94 84 7 12-12  
ines.meyer@swisspor.com

3

### Verkaufsinendienst

**Caroline Weber**  
Tel. +49 3 94 84 7 12-14  
caroline.weber@swisspor.com

swisspor Deutschland GmbH

Kreisstraße 34 c  
D-06493 Harzgerode OT Dankerode

Tel. +49 3 94 84 7 12-0  
Fax +49 3 94 84 7 12-99

info@swisspor.de  
www.swisspor.de



# ANSPRECHPARTNER LOGISTIK

1

Mitarbeiterin Logistik

**Frau Susanne Gauk**  
Tel. +49 39484 7 12-17  
Fax +49 39484 7 12-99  
susanne.gauk@swisspor.com

2

Mitarbeiterin Logistik

**Frau Anja Goette**  
Tel. +49 39484 7 12-18  
Fax +49 39484 7 12-99  
anja.goette@swisspor.com

3

Mitarbeiterin Logistik

**Frau Constanze Kraft**  
Tel. +49 39484 7 12-44  
Fax +49 39484 7 12-99  
constanze.kraft@swisspor.com



## Lieferungen

Sonderversand – Paketdienst Post (KEP)	
Mindestbestellmenge:	max. 6 Pakete im Format 1000 x 500 mm; Format 1000 x 1000 mm nicht möglich
Lieferradius:	Deutschland
Liefertermin:	von swisspor bestätigter Werktag + max. 2-3 Werktage, zwischen 09:00 und 17:00 Uhr
Versandkosten:	nach Aufwand
Storno:	bis 72 h vor bestätigtem Liefertermin kostenfrei

Standardversand – Deutschland	
Mindestbestellmenge:	10 m <sup>3</sup>
Lieferradius:	Bundesgebiet (innerhalb unserer festgelegten Liefergebiete)
Lieferbedingungen:	frei befahrbare Entladestelle, ansonsten bis Bordsteinkante, lose Ware, unabeladen, Frachtmittel unserer Wahl
Liefertermin:	am von swisspor bestätigten Werktag zwischen 07:00 und 18:00 Uhr Lieferzeitraum früh: bis 10:00 Uhr Lieferzeitraum Vormittag: bis 12:00 Uhr Fixtermine: Nur bei Abnahme voller LkW-Ladungen mit einer Karenzzeit von 60 Minuten
Mindermengenzuschlag:	zwischen 10 und < 20 m <sup>3</sup> 100,- €
Versandkosten:	ab 20 m <sup>3</sup> ohne Berechnung (bei Lieferungen auf Inseln zuzüglich Fährkosten nach Aufwand)
Storno:	bis 48 h vor bestätigtem Liefertermin ohne Berechnung, danach Kosten nach entstandenem Aufwand.

Sonderversand – EU	
Mindestbestellmenge:	50 m <sup>3</sup>
Lieferradius:	Europäische Union
Lieferbedingungen:	frei befahrbare Entladestelle, ansonsten bis Bordsteinkante, lose Ware, unabeladen, Frachtmittel unserer Wahl
Liefertermin:	am von swisspor bestätigtem Werktag zwischen 09:00 und 17:00 Uhr
Versandkosten:	frachtfrei bis deutsche Grenze (ab deutscher Grenze bis Entladestelle und zurück an deutsche Grenze nach Aufwand)
Storno:	bis 48 h vor bestätigtem Liefertermin ohne Berechnung, danach Kosten nach entstandenem Aufwand.

## Optionale Leistungen

Palettierte Ware	
Mindestbestellmenge:	6 Großgebände á entweder 18 oder 15 Pack Inhalt auf Wunsch auch auf Styroporfüßen Aufpreis: Großgebände á 18 Bund 1,00 €/m <sup>3</sup> Großgebände á 15 Bund 3,00 €/m <sup>3</sup>

Sonderfahrzeuge (nach Rücksprache mit unserer Logistikabteilung)	
	Kranentladbares Fahrzeug (Edscha-Verdeck) 130,- € Fahrzeug mit Staplerentladung 175,- € p. LkW-Abladung

## Zusatzkosten

Verlängerte Entladezeit:	ab 1 Stunde: 65,00 € / Stunde nach 4 Stunden: Berechnung aller durch die Standzeit angefallenen Kosten
Anlieferprobleme durch örtliche Gegebenheiten:	die Mehrkosten für eine alternative Anfahrt (Umweg, Umleitung zu anderer Adresse u.ä.) werden komplett in Rechnung gestellt
Zuschlag für Motorwagen-Anlieferung:	75,- €
Lagerkosten:	bei bestätigten und bereits gefertigten Aufträgen, die terminlich vom Kunden verschoben werden: 1,00 € / m <sup>3</sup> je Tag



## Sonderleistungen

Zusätzlich zu unserem normalen Sortiment bietet Ihnen die swisspor Deutschland GmbH ein umfangreiches Angebot von individuellen Sonderleistungen. Einen Überblick finden Sie auf dieser Seite.

## Kantenbearbeitungen

Varianten	
Stufenfalz:	Plattenstärken ab 50 mm bis 400 mm Deckmaß 980 x 480 mm resp. 980 x 980 mm
Nut + Feder:	Plattenstärke ab 50 mm bis 400 mm Deckmaß 985 x 485 mm resp. 985 x 985 mm
M-Platten (mech. System):	Plattenstärke ab 50 mm bis 200 mm Plattenmaß 500 x 500 mm

Andere Varianten, ebenso Oberflächenbearbeitungen auf Anfrage.

## Sonderformate / Zuschnitte

Abseits unserer Standardplattenabmessungen liefern wir Ihnen auf Wunsch (und gegen gesondertes Entgelt) auch andere Formate in allen Wärmeleitfähigkeiten, problemlos unter folgenden Bedingungen:

Längen: durch 500 teilbar  
Breiten: 500, 1000 mm

Sollten Sie noch speziellere Maße benötigen, fragen Sie uns.

Verwendung: z.B. als Funktionsteile wie Schwimmkörper, Verpackungseinlagen, Möbelecken, Schalkörper, etc.  
Selbstverständlich entsprechen auch diese Produkte den gängigen Normen.

## Sonder-/Lohnfertigung

Neben unserem Lieferprogramm bieten wir auf Wunsch auch die Möglichkeit, Produkte für Sie auf unseren Anlagen zu fertigen.

Die angebotenen Leistungen gelten im Rahmen unserer Preisliste und AGB in der jeweils aktuellen Fassung für alle unsere Produkte, Systeme und Leistungen im gesamten Gebiet der Bundesrepublik Deutschland.

# ANWENDUNGSEMPFEHLUNGEN





### **DACH**

Dach & Gefälledämmplatten  
DAA dm/dh/ds

### **AUSSENWAND**

Kerndämmplatten

### **BODEN**

Mehrzweckdämmplatten  
DEO dm/dh/ds  
Roll- und Klappbahnen

### **WAND / INNEN**

Mehrzweckdämmplatten WI/DI

### **SOCKELBEREICH**

Sockeldämmplatten

### **KELLERDECKE**

Kellerdeckendämmplatten

### **KELLERAUSSENWAND**

Perimeterdämmplatten  
Peridämm 3000

# STYROPOR und Umwelt ...



## Ökobilanz

Eine positive Umweltbilanz ist nur durch die Schaffung eines zukunftsfähigen EPS-Marktes bei Kooperation aller Partner der Wertschöpfungskette zu erreichen. Sie bildet die Voraussetzung für die Bewältigung der Energie- und Umweltkrise. So soll bis 2050 der Primär-Energiebedarf um 80–95% im Bezug auf Referenzwerte aus dem Jahr 2008 reduziert werden.

Das ist unser Beitrag zu Sicherung eines gleichbleibend hohen Lebensstandards, bei verringertem Ressourcenverbrauch und niedrigeren Emissionen. Über 80% des hergestellten Styropors kommen als Wärmedämmung in Gebäuden zum Einsatz. Dabei ist Styropor allen konventionellen Dämmstoffen in Wirksamkeit und im Bezug auf die Ökobilanz überlegen.

Die Herstellung erfolgt über zertifizierte Verfahren und ist sehr effektiv. Zudem ist mittlerweile ein vollständiges Recycling von EPS möglich. So entstehen geschlossene, umweltfreundliche Stoffkreisläufe.

Die lange Haltbarkeit von Styropor-Dämmstoffen über Zeiträume von bis zu 50 Jahren und mehr schlägt sich positiv in der Energiebilanz nieder, da Jahr für Jahr ein Großteil der bisher aufgewendeten Heizenergie eingespart werden kann.

Im Zuge der Energiewende und im Kampf um eine lebenswerte Zukunft stehen unsere Dämmstoffe aus EPS in vorderster Front.

## Herstellung

Polystyrol wird, wie fast alle Kunststoffe, aus Erdöl hergestellt und bildet das Dämmstoffgerüst aller EPS-Produkte.

Für die Herstellung von Styropor wird das Granulat in einer Blockform unter Zugabe von Wasserdampf erhitzt, so dass die Polystyrolkugeln auf das fünfzigfache des ursprünglichen Volumens aufgeschäumt werden, um dann in Blöcke verpresst zu werden. Als Flammschutzmittel kommt seit 2015 Polymer-FR zum Einsatz. Dieses polymere Flammschutzmittel ersetzt das seit 2015 verbotene HBCD. Polymer FR ist hocheffizient und kein Gefahrstoff.



## EPS hält ein Hausleben

Die Dämmung mit EPS kann das gesamte Hausleben bestehen bleiben, da es wenig altert.

## Geschlossener Recyclingkreislauf

Mit PolystyreneLoop und EPS Cycle wurde für EPS ein effizientes Recyclingsystem geschaffen.

# ein starkes Team

## Jeder kennt das

der Begriff Styropor ist in der öffentlichen Wahrnehmung zumeist als „Umweltsünder“ negativ besetzt. **Dabei ist das Gegenteil der Fall.**

Bei der Bewältigung der aktuellen Herausforderungen in den Bereichen Umwelt- und Klimaschutz sowie der damit verbundenen Energiewende kann die gesamte EPS-Produktionskette einen besonders signifikanten Beitrag leisten.



Nach Ablagerung der Blöcke erfolgt auf der Schneidstraße die Herstellung von Platten in diversen Stärken. Das für die Herstellung notwendige Treibmittel Pentan wird im Laufe des Produktionsprozesses, als auch bei der Lagerung fast vollständig abgebaut. Es verbleibt ein Zellgas-Luft-Gemisch.

Unsere Dämmstoffe aus EPS sind also gesundheitlich unbedenklich und können im Kreislauf als Recyclingprodukt wieder verarbeitet werden.

### Recycling von EPS Hartschaum

Im Rahmen unserer ökologischen Verantwortung wurde ein besonderes Augenmerk auf die vollständige Verwertung von EPS Resten gelegt. Sowohl Produktionsreste, als auch der Verschnitt des Dämmmaterials von Baustellen wird gesammelt, zermahlen und bei der Herstellung von EPS Dämmstoffen wieder zugeführt. Darüber hinaus gibt es weitere Möglichkeiten der Verwertung von EPS-Resten unterschiedlichster Konsistenz. In Betracht kommt hier die Verwendung als Zuschlagstoff für Estriche, oder die Nutzung bei Hohlraumdämmungen oder Ausgleichsschüttungen, aber auch als Polstermaterial in der Möbelindustrie.

Da EPS zu 100% recyclebar ist, wird nicht nur während der Nutzungsphase eine beachtliche Menge Energie- und CO<sub>2</sub> Einsparung realisiert.

An weiteren Recyclinglösungen für Abfälle aus Polystyrol-Hartschaum aus Gebäude- und Abbrucharbeiten, die vor 2015 hergestellt wurden und das mittlerweile verbotene Flammschutzmittel HBCD enthalten, wird gearbeitet, da hier seit 2016 das mechanische Recycling nicht mehr zulässig ist.

In diesem Rahmen haben sich kompetente Partner aus mehr als 15 europäischen Ländern zur Initiative PolyStyreneLoop zusammengeschlossen, um in Kooperation neue Recyclinglösungen zur Verwertung HBCD-haltiger EPS-Dämmstoffe, zu erarbeiten. Da die Klimakrise gerade im Bausektor vieles auf den Prüfstand stellt, übernimmt die Branche so weitreichende Verantwortung bei der Sicherung von Ressourcen.

## Weniger als 1 Jahr

bis die Energieersparnis der Dämmung den Energieaufwand der Produktion amortisiert.

## Transparente Ökobilanz

Für jede Einsatzart von EPS Hartschaum liegt eine dokumentierte Ökobilanz vor.



... wir übernehmen

## VERANTWORTUNG

vom Umwelt-, Energie- und Qualitätsmanagement bis zu unserer Mitgliedschaft in der Initiative „Null Granulatverlust“.

**Wir richten uns nach Branchenstandards zum Schutze unserer Umwelt.**



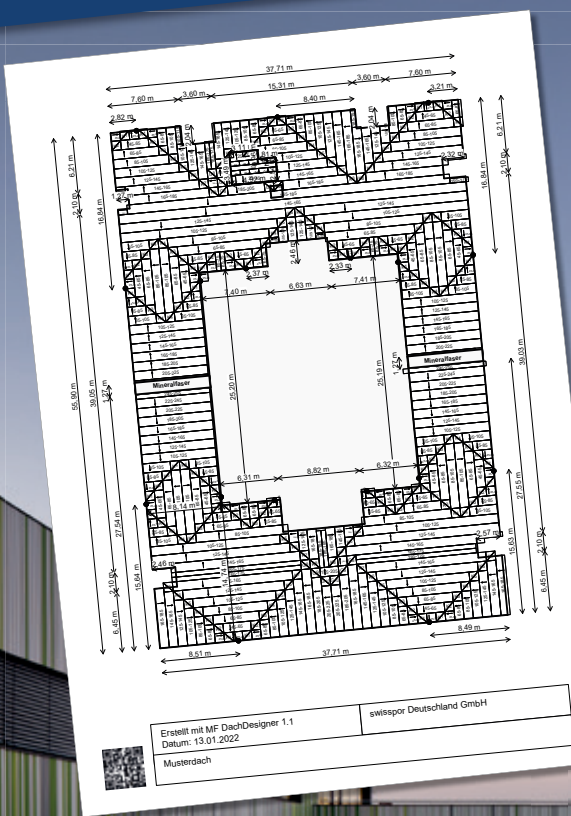
# GEFÄLLEPLANUNG

## Entsprechend Ihrer Skizze planen wir Ihr individuelles Gefälle

- Sie erhalten einen maßgeschneiderten Gefälleplan nach Ihrem Aufmaß oder Architektenplan
- übermitteln Sie uns die entsprechenden Daten als PDF oder DWG-Datei

## Wir planen für Sie:

- nach Gebäudeenergiegesetz (GEG)
- objektbezogen
- unter Berücksichtigung bauphysikalischer Grundlagen
- verschnittoptimiert



Ein Service von:  
swisspor Deutschland GmbH

**Bauvorhaben:**  
Musterdach

**Auftraggeber:**  
Musterkunde  
Max Mustermann  
Musterstrasse 1  
12345 Musterstadt

**Kommission:**  
Mustermeister

Volumen: 449,60 m<sup>3</sup> (Ges) 185,28 m<sup>3</sup> (Gef) 264,15 m<sup>3</sup> (vollfl. U.) 0,17 m<sup>3</sup> (Flach)  
Dachreiter: 0,02 m<sup>3</sup> (Ges)

**Hauptfläche / Aufzug**  
Gefälleplatten: swisspor EPS 035 DAA dh 150 kPa  
vollfl. Untertl.: swisspor EPS 035 DAA dh 150 kPa

Gefälle: 2,00%  
min. Höhe: 25 mm mit vollfl. Untertl.: 180 mm  
max. Höhe: 255 mm min. Höhe: 205 mm  
mittl. Dicke: 124,6 mm mittl. Höhe: 435 mm  
mittl. Dicke: 304,6 mm

Fertigung erfolgt erst nach Freigabe

zur Ausführung freigegeben:

Unterschrift / Stempel Datum

Die Grunddämmung wird stumpf gestoßen ausgeliefert.  
Sollte eine Ausführung mit Stufenfalz gewünscht sein, muß dieses bei der Freigabe gesondert vermerkt werden!

## Freigabe / Korrektur:

- senden Sie uns nach Prüfung den unterzeichneten Gefälleplan zu bzw. tragen Sie gewünschte Änderungen ein und wir setzen diese um
- kontaktieren Sie bitte bei Rückfragen ihren Ansprechpartner im Außendienst

# GEBÄUDEENERGIEGESETZ (Regeln und Vorschriften)

## Was man über das Gebäudeenergiegesetz (GEG) wissen sollte

Künftig soll das Gebäudeenergiegesetz (GEG), die Energieeinsparverordnung (EneV), sowie das Erneuerbare-Energien-Wärmegesetz (EEWärmeG), in sich vereinen. Dabei werden die wesentlichen Bestandteile der EneV im GEG weitestgehend aufrecht erhalten.

Jedoch fallen die energetischen Mindestanforderungen etwas geringer aus, als in der zuvor geltenden Energieeinsparverordnung (EneV). Es wurde im Sommer 2020 im Bundestag und Bundesrat verabschiedet und ist nach Verkündung im Bundesgesetzblatt (BGBL Teil I Nr. 37) in Kraft getreten.

Es findet seit November 2020 Anwendung und bezieht sich auf alle beheizten und klimatisierten Gebäude.

Vorwiegend wurden Heizungstechnik und Wärmedämmstandards des Gebäudes in die Gesetzgebung einbezogen. Um den Energiehaushalt des Gebäudes zu ermitteln, wird die Raumheizung und -kühlung, Warmwassererzeugung, der Betrieb von Lüftungsanlagen, als auch der Strom berücksichtigt.

Weiterhin muss ein Gebäude bestimmte Vorgaben zum Luftaustausch, als auch zur Minimierung von Wärmebrücken erfüllen.

Das GEG formuliert auch Anforderungen an vorhandene Klimatechnik sowie Hitzeschutzmaßnahmen für den Sommer.







## Die wichtigsten Fakten

- Im GEG ist festgelegt, welche energetischen Anforderungen beheizte und klimatisierte Gebäude erfüllen müssen.
- Das Gebäudeenergiegesetz beinhaltet Vorgaben für die Heizungs- und Klimatechnik, als auch die Standards für Wärmedämmung und den Hitzeschutz von Gebäuden.
- Energetische Mindestanforderungen an Neubauten fallen etwas geringer aus, als in der vorher geltenden EneV.
- Eigentümer von Bestandsgebäuden müssen bestimmte Nachrüst- und Austauschverpflichtungen erfüllen.
- In Hinsicht auf Neubauten gibt das GEG bestimmte Anteile an regenerativen Energien vor, die zum Heizen oder Kühlen verwendet werden müssen.





# ANFORDERUNGEN (Gemäß Gebäudeenergiegesetz [GEG])

	Bauteil	Art der Maßnahme (gilt nur für Bauteile, die beheizte oder gekühlte Räume gegen unbeheizte Räume oder Außenluft/Erdbreich abgrenzen)	U-Wert GEG 2020 W/(m <sup>2</sup> ·K)
	Flachdach	Flachdach ersetzt, erstmalig eingebaut; Dachhaut bzw. außenseitige Bekleidungen/ Verschalungen ersetzt oder neu aufgebaut	0,20
	Außenwand	Außenwände ersetzt, erstmalig eingebaut; außenseitige Bekleidungen/Verschalungen sowie Mauerwerks-Vorsatzschale angebracht; Dämmschichten eingebaut; Außenputz erneuert (bei vorh. $U_{\text{Wand}} > 0,9$ (W/m <sup>2</sup> ·K))	0,24
	oberste Geschoss- decke	Decke ersetzt, erstmalig eingebaut; Dachhaut bzw. außenseitige Bekleidungen/Verschalungen ersetzt oder neu aufgebaut; innenseitige Bekleidungen angebracht oder erneuert; Dämmschichten eingebaut; an Wänden zum unbeheizten Dachraum zusätzlich Bekleidungen oder Dämmschichten eingebaut	0,24
	Fußboden	Fußbodenaufbauten auf der beheizten Seite aufgebaut oder erneuert	0,30
	Kellerdecke	Deckenbekleidungen auf der Kaltseite (z.B. Kellerdecke) angebracht; Wände gegen unbeheizte Räume ersetzt, erstmalig eingebaut oder erneuert; Dämmschichten eingebaut	0,30
	Keller- außen- wand	Wände gegen Erdbreich, außenseitige Bekleidungen/Verschalungen, Feuchtigkeitssperren/Drainagen angebracht oder erneuert	0,30

Wer bestehende Gebäude ändert, erweitern oder ausbauen will, muss nach Gebäudeenergiegesetz (GEG) dämmen.

# TECHNISCHE DATEN

## Wärmeleitfähigkeit $\lambda$ der swisspor Produkte

$\lambda_D$ (W/m·K)	Dicke mm	swisspor Produkte	
0.031	50 - 400	swisspor LAMBDA 031 DAA dh	Flachdachdämmplatten
		swisspor LAMBDA 031 DAA dh	Gefälledachdämmplatten
	20 - 400	swisspor LAMBDA Floor 031 DEO dh	Bodendämmplatten
0.032	20 - 400	swisspor EPS 032 DEO dm	Bodendämmplatten
		swisspor EPS 032 DAA dm	Flachdachdämmplatten
0.035	10 - 400	swisspor EPS 035 DEO/WAB dm	Mehrzweckdämmplatten
	10 - 400	swisspor EPS 035 DEO/WAB dh	Mehrzweckdämmplatten
	10 - 400	swisspor EPS 035 DEO/WAB ds	Mehrzweckdämmplatten
	30-2 / 40-2 / 50-2	swisspor EPS 035 DES sg	Rollbahnen / Klappbahn
	30-2 / 40-2 / 50-2	swisspor EPS 035 DES sg	Trittschalldämmplatten
	50 - 400	swisspor EPS 035 DAA dm	Flachdachdämmplatten
	50 - 400	swisspor EPS 035 DAA dh	Flachdachdämmplatten
	50 - 400	swisspor EPS 035 DAA ds	Flachdachdämmplatten
		swisspor EPS 035 DAA dm	Gefälledachdämmplatten
		swisspor EPS 035 DAA dh	Gefälledachdämmplatten
		swisspor EPS 035 DAA ds	Gefälledachdämmplatten
50 - 400	swisspor EPS 035 PW dh	Sockeldämmplatten	
50 - 400	swisspor EPS Peridämm 3000	Perimeterdämmplatten	
0.040	10 - 400	swisspor EPS 040 WI/DI/DZ	Mehrzweckdämmplatten
	10 - 400	swisspor EPS 040 DEO/WAB dm	Mehrzweckdämmplatten
	20-2 / 30-2 / 50-2	swisspor EPS 040 DES sg	Rollbahnen / Klappbahn
	50 - 400	swisspor EPS 040 DAA dm	Flachdachdämmplatten
		swisspor EPS 040 DAA dm	Gefälledachdämmplatten
	20-2 - 50-2	swisspor EPS 040 DES sg	Trittschalldämmplatten
0.045	15-2 - 60-3	swisspor EPS 045 DES sm	Trittschalldämmplatten
	20-2 - 40-3	swisspor EPS 045 DES sm	Rollbahn / Klappbahn

# U-WERT TABELLE

$\lambda_D$ (W/m·K)	0.030	0.031	0.032	0.034	0.035	0.036	0.037	0.038	0.040	0.045
Dicke mm										
<b>10</b>	3.000	3.100	3.200	3.400	3.500	3.600	3.700	3.800	4.000	4.500
<b>20</b>	1.500	1.550	1.600	1.700	1.750	1.800	1.850	1.900	2.000	2.250
<b>30</b>	1.000	1.033	1.067	1.133	1.167	1.200	1.233	1.267	1.333	1.500
<b>40</b>	0.750	0.775	0.800	0.850	0.875	0.900	0.925	0.950	1.000	1.125
<b>50</b>	0.600	0.620	0.640	0.680	0.700	0.720	0.740	0.760	0.800	0.900
<b>60</b>	0.500	0.517	0.533	0.567	0.583	0.600	0.617	0.633	0.667	0.750
<b>70</b>	0.429	0.443	0.457	0.486	0.500	0.514	0.529	0.543	0.571	0.643
<b>80</b>	0.375	0.388	0.400	1.143	0.438	0.450	0.463	0.475	0.500	0.563
<b>100</b>	0.300	0.310	0.320	0.340	0.350	0.360	0.370	0.380	0.400	0.450
<b>120</b>	0.250	0.258	0.267	0.283	0.292	0.300	0.308	0.317	0.333	0.375
<b>140</b>	0.214	0.221	0.229	0.243	0.250	0.257	0.264	0.271	0.286	0.321
<b>150</b>	0.200	0.207	0.213	0.227	0.233	0.240	0.247	0.253	0.267	0.300
<b>160</b>	0.188	0.194	0.200	0.213	0.219	0.225	0.231	0.238	0.250	0.281
<b>180</b>	0.167	0.172	0.178	0.425	0.194	0.200	0.206	0.211	0.222	0.250
<b>200</b>	0.150	0.155	0.160	0.170	0.175	0.180	0.185	0.190	0.200	0.225
<b>220</b>	0.136	0.141	0.145	0.155	0.159	0.164	0.168	0.173	0.182	0.205
<b>240</b>	0.125	0.129	0.133	0.142	0.146	0.150	0.154	0.158	0.167	0.188
<b>250</b>	0.120	0.124	0.128	0.136	0.140	0.144	0.148	0.152	0.160	0.180
<b>260</b>	0.115	0.119	0.123	0.131	0.135	0.138	0.142	0.146	0.154	0.173
<b>280</b>	0.107	0.111	0.114	0.122	0.125	0.129	0.132	0.136	0.143	0.161
<b>300</b>	0.100	0.103	0.107	0.114	0.117	0.120	0.123	0.127	0.133	0.150
<b>320</b>	0.094	0.097	0.100	0.107	0.109	0.113	0.116	0.119	0.125	0.141
<b>340</b>	0.088	0.091	0.094	0.100	0.103	0.106	0.109	0.112	0.118	0.132
<b>350</b>	0.086	0.089	0.091	0.098	0.100	0.103	0.106	0.109	0.114	0.129
<b>360</b>	0.083	0.086	0.089	0.095	0.097	0.100	0.103	0.106	0.111	0.125
<b>380</b>	0.079	0.082	0.084	0.090	0.092	0.095	0.097	0.100	0.105	0.118
<b>400</b>	0.075	0.078	0.080	0.085	0.088	0.090	0.093	0.095	0.100	0.113

Die effektiven Lieferdicken entnehmen Sie der aktuellen Preisliste.

U-Wert-Angaben beziehen sich ausschließlich auf die Wärmedämmung.

Tragstruktur und Wärmeübergangswiderstände sind nicht berücksichtigt.





## Mehrweckdämmplatten

## EPS 040 WI/DI/DZ

Wärmeleitfähigkeit (Bemessungswert)	$\lambda$	W/(m·K)	0.040
Brandverhalten gem. DIN EN 13501-1			E
Anwendungstyp gem. DIN 4108-Teil 10		WI DI DZ	Innendämmung der Wand Innendämmung der Decke (unterseitig) oder des Dachs Zwischensparrendämmung

**Format:** 1000 x 500 mm (0,5 m<sup>2</sup>)  
mit glatter Kante

**Lieferdicke:** bis 400 mm auf Anfrage möglich

**Umwelt:** voll recyclefähig;  
100% frei von FCKW, HFCKW, HFKW und HBCD

**Kantenausbildung:** Stumpf

**Verpackung:** PE-Folie  
Entsorgung der Transportverpackung über:  
„INTERSEROH“, Vertragsnummer 84530



## Produktangaben

Artikel-Nr.	EAN-Nr.	Dicke mm	Bund Platten-anzahl	Bund m <sup>2</sup>	Bund m <sup>3</sup>	Wärmedurchlass-widerstand R m <sup>2</sup> ·K / W
301279	4029109008010	10	48	24,00	0,240	0,250
302749	4029109008027	15	32	16,00	0,240	0,375
301280	4029109008034	20	24	12,00	0,240	0,500
302748	4029109008041	25	19	9,50	0,238	0,625
301281	4029109008058	30	16	8,00	0,240	0,750
301282	4029109008072	40	12	6,00	0,240	1,000
301283	4029109008096	50	9	4,50	0,225	1,250
301284	4029109008119	60	8	4,00	0,240	1,500
301286	4029109008157	80	6	3,00	0,240	2,000
301288	4029109008195	100	4	2,00	0,200	2,500
301290	4029109008232	120	4	2,00	0,240	3,000
301292	4029109008270	140	3	1,50	0,210	3,500
301294	4029109008317	160	3	1,50	0,200	4,000
301296	4029109008355	180	2	1,00	0,180	4,500
301298	4029109008393	200	2	1,00	0,200	5,000

**Mehrzweckdämmplatten**
**EPS 040 DEO/WAB/DAA dm**

Wärmeleitfähigkeit (Bemessungswert)	$\lambda$	W/(m·K)	0,040
Brandverhalten gem. DIN EN 13501-1			E
Anwendungstyp gem. DIN 4108-Teil 10		DEO	Innendämmung der Decke oder Bodenplatte (oberseitig) unter Estrich ohne Schallschutzanforderungen
		WAB	Außendämmung Wand, hinter Bekleidung
		DAA	Außendämmung von Dach oder Decke unter Abdichtung
Druckbelastbarkeit nach DIN EN 13163		dm	mittlere Druckbelastbarkeit
Druckspannung bei 10 % Stauchung gem. DIN EN 826		kPa	≥ 100

**Format:** 1000 x 500 mm (0,5 m<sup>2</sup>)  
mit glatter Kante

**Lieferdicke:** bis 400 mm auf Anfrage möglich

**Umwelt:** voll recyclefähig;  
100% frei von FCKW, HFCKW, HFKW und HBCD

**Kantenausbildung:** Stumpf

**Verpackung:** PE-Folie  
Entsorgung der Transportverpackung über:  
„INTERSEROH“, Vertragsnummer 84530


**Produktangaben**

Artikel-Nr.	EAN-Nr.	Dicke mm	Bund Plattenanzahl	Bund m <sup>2</sup>	Bund m <sup>3</sup>	Wärmedurchlasswiderstand R m <sup>2</sup> ·K / W
301170	4029109009017	10	48	24,00	0,240	0,250
301172	4029109009024	15	32	16,00	0,240	0,375
301174	4029109009031	20	24	12,00	0,240	0,500
302812	4029109009048	25	19	9,50	0,238	0,625
301176	4029109009055	30	16	8,00	0,240	0,750
301178	4029109009079	40	12	6,00	0,240	1,000
301180	4029109009093	50	9	4,50	0,225	1,250
301182	4029109009116	60	8	4,00	0,240	1,500
301186	4029109009154	80	6	3,00	0,240	2,000
301190	4029109009192	100	4	2,00	0,200	2,500
301194	4029109009239	120	4	2,00	0,240	3,000
301198	4029109009277	140	3	1,50	0,210	3,500
301202	4029109009314	160	3	1,50	0,200	4,000
301206	4029109009352	180	2	1,00	0,180	4,500
301210	4029109009390	200	2	1,00	0,200	5,000

## Mehrzweckdämmplatten

## EPS 035 DEO/WAB/DAA dm

Wärmeleitfähigkeit (Bemessungswert)	$\lambda$	W/(m·K)	0.035
Brandverhalten gem. DIN EN 13501-1			E
Anwendungstyp gem. DIN 4108-Teil 10		DEO	Innendämmung der Decke oder Bodenplatte (oberseitig) unter Estrich ohne Schallschutzanforderungen
		WAB	Außendämmung Wand, hinter Bekleidung
		DAA	Außendämmung von Dach oder Decke unter Abdichtung
Druckbelastbarkeit nach DIN EN 13163		dm	mittlere Druckbelastbarkeit
Druckspannung bei 10 % Stauchung gem. DIN EN 826		kPa	≥ 100

**Format:** 1000 x 500 mm (0,5 m<sup>2</sup>)  
mit glatter Kante

**Lieferdicke:** bis 400 mm auf Anfrage möglich

**Umwelt:** voll recyclefähig;  
100% frei von FCKW, HFCKW, HFKW und HBCD

**Kantenausbildung:** Stumpf

**Verpackung:** PE-Folie  
Entsorgung der Transportverpackung über:  
„INTERSEROH“, Vertragsnummer 84530



## Produktangaben

Artikel-Nr.	EAN-Nr.	Dicke mm	Bund Plattenanzahl	Bund m <sup>2</sup>	Bund m <sup>3</sup>	Wärmedurchlasswiderstand R m <sup>2</sup> ·K / W
300877	4029109320013	10	48	24,00	0,240	0,286
302916	4029109320020	15	32	16,00	0,240	0,426
300878	4029109320037	20	24	12,00	0,240	0,571
302751	4029109320044	25	19	9,50	0,238	0,714
300881	4029109320051	30	16	8,00	0,240	0,857
300884	4029109320075	40	12	6,00	0,240	1,143
300887	4029109320099	50	9	4,50	0,225	1,429
300889	4029109320112	60	8	4,00	0,240	1,714
300893	4029109320150	80	6	3,00	0,240	2,286
300897	4029109320198	100	4	2,00	0,200	2,857
300902	4029109320235	120	4	2,00	0,240	3,429
300906	4029109320273	140	3	1,50	0,210	4,000
300910	4029109320310	160	3	1,50	0,200	4,571
300914	4029109320358	180	2	1,00	0,180	5,143
300918	4029109320396	200	2	1,00	0,200	5,714



**Mehrzweckdämmplatten**
**EPS 035 DEO/WAB/DAA dh**

Wärmeleitfähigkeit (Bemessungswert)	$\lambda$	W/(m·K)	0.035
Brandverhalten gem. DIN EN 13501-1			E
Anwendungstyp gem. DIN 4108-Teil 10		DEO	Innendämmung der Decke oder Bodenplatte (oberseitig) unter Estrich ohne Schallschutzanforderungen
		WAB	Außendämmung Wand, hinter Bekleidung
		DAA	Außendämmung von Dach oder Decke unter Abdichtung
Druckbelastbarkeit nach DIN EN 13163		dh	hohe Druckbelastbarkeit
Druckspannung bei 10 % Stauchung gem. DIN EN 826		kPa	$\geq 150$

**Format:** 1000 x 500 mm (0,5 m<sup>2</sup>)  
mit glatter Kante

**Lieferdicke:** bis 400 mm auf Anfrage möglich

**Umwelt:** voll recyclefähig;  
100% frei von FCKW, HFCKW, HFKW und HBCD

**Kantenausbildung:** Stumpf

**Verpackung:** PE-Folie  
Entsorgung der Transportverpackung über:  
„INTERSEROH“, Vertragsnummer 84530


**Produktangaben**

Artikel-Nr.	EAN-Nr.	Dicke mm	Bund Plattenanzahl	Bund m <sup>2</sup>	Bund m <sup>3</sup>	Wärmedurchlasswiderstand R m <sup>2</sup> ·K / W
300779	4029109324011	10	48	24,00	0,240	0,286
302754	4029109324028	15	32	16,00	0,240	0,426
300780	4029109324035	20	24	12,00	0,240	0,571
302762	4029109324042	25	19	9,50	0,238	0,714
300783	4029109324059	30	16	8,00	0,240	0,857
300786	4029109324073	40	12	6,00	0,240	1,143
300789	4029109324097	50	9	4,50	0,225	1,429
300791	4029109324110	60	8	4,00	0,240	1,714
300796	4029109324158	80	6	3,00	0,240	2,286
300801	4029109324196	100	4	2,00	0,200	2,857
300806	4029109324233	120	4	2,00	0,240	3,429
300810	4029109324271	140	3	1,50	0,210	4,000
300814	4029109324318	160	3	1,50	0,200	4,571
300818	4029109324356	180	2	1,00	0,180	5,143
300822	4029109324394	200	2	1,00	0,200	5,714

## Mehrzweckdämmplatten

## EPS 035 DEO/WAB/DAA ds

Wärmeleitfähigkeit (Bemessungswert)	$\lambda$	W/(m·K)	0,035
Brandverhalten gem. DIN EN 13501-1			E
Anwendungstyp gem. DIN 4108-Teil 10		DEO	Innendämmung der Decke oder Bodenplatte (oberseitig) unter Estrich ohne Schallschutzanforderungen
		WAB	Außendämmung Wand, hinter Bekleidung
		DAA	Außendämmung von Dach oder Decke unter Abdichtung
Druckbelastbarkeit nach DIN EN 13163		ds	sehr hohe Druckbelastbarkeit
Druckspannung bei 10 % Stauchung gem. DIN EN 826		kPa	$\geq 200$

**Format:** 1000 x 500 mm (0,5 m<sup>2</sup>)  
mit glatter Kante

**Lieferdicke:** bis 400 mm auf Anfrage möglich

**Umwelt:** voll recyclefähig;  
100% frei von FCKW, HFCKW, HFKW und HBCD

**Kantenausbildung:** Stumpf

**Verpackung:** PE-Folie  
Entsorgung der Transportverpackung über:  
„INTERSEROH“, Vertragsnummer 84530



## Produktangaben

Artikel-Nr.	EAN-Nr.	Dicke mm	Bund Platten-anzahl	Bund m <sup>2</sup>	Bund m <sup>3</sup>	Wärmedurchlass-widerstand R m <sup>2</sup> ·K / W
300999	4029109325018	10	48	24,00	0,240	0,286
302808	4029109325025	15	32	16,00	0,240	0,426
301001	4029109325032	20	24	12,00	0,240	0,571
301003	4029109325056	30	16	8,00	0,240	0,857
301005	4029109325070	40	12	6,00	0,240	1,143
301007	4029109325094	50	9	4,50	0,225	1,429
301009	4029109325117	60	8	4,00	0,240	1,714
301013	4029109325155	80	6	3,00	0,240	2,286
301017	4029109325193	100	4	2,00	0,200	2,857
301021	4029109325230	120	4	2,00	0,240	3,429
301025	4029109325278	140	3	1,50	0,210	4,000
301029	4029109325315	160	3	1,50	0,200	4,571
301033	4029109325353	180	2	1,00	0,180	5,143
301037	4029109325391	200	2	1,00	0,200	5,714

**Mehrzweckdämmplatten EPS 032 DEO dm**

Wärmeleitfähigkeit (Bemessungswert)	$\lambda$	W/(m·K)	0.032
Brandverhalten gem. DIN EN 13501-1			E
Anwendungstyp gem. DIN 4108-Teil 10		DEO	Innendämmung der Decke oder Bodenplatte (oberseitig) unter Estrich ohne Schallschutzanforderungen
Druckbelastbarkeit nach DIN EN 13163		dm	mittlere Druckbelastbarkeit
Druckspannung bei 10 % Stauchung gem. DIN EN 826		kPa	$\geq 100$

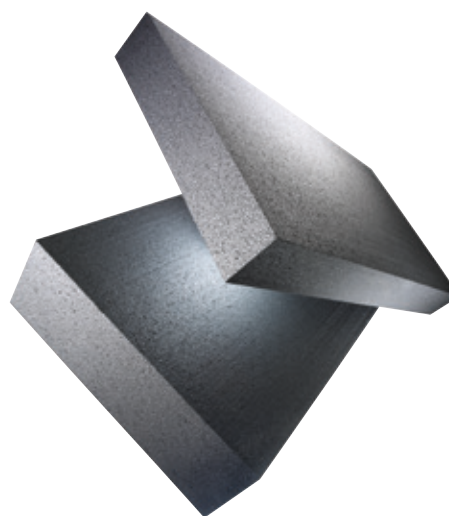
**Format:** 1000 x 500 mm (0,5 m<sup>2</sup>)  
mit glatter Kante

**Lieferdicke:** bis 400 mm auf Anfrage möglich

**Umwelt:** voll recyclefähig;  
100% frei von FCKW, HFCKW, HFKW und HBCD

**Kantenausbildung:** Stumpf

**Verpackung:** PE-Folie  
Entsorgung der Transportverpackung über:  
„INTERSEROH“, Vertragsnummer 84530



**Produktangaben**

Artikel-Nr.	EAN-Nr.	Dicke mm	Bund Plattenanzahl	Bund m <sup>2</sup>	Bund m <sup>3</sup>	Wärmedurchlasswiderstand R m <sup>2</sup> ·K / W
300501	4029109326039	20	24	12,00	0,240	0,625
300502	4029109326053	30	16	8,00	0,240	0,937
300503	4029109326077	40	12	6,00	0,240	1,250
300504	4029109326091	50	9	4,50	0,225	1,563
300505	4029109326114	60	8	4,00	0,240	1,876
302750	4029109326152	80	6	3,00	0,240	2,500
300508	4029109326190	100	4	2,00	0,200	3,125
300510	4029109326237	120	4	2,00	0,240	3,745
300512	4029109326275	140	3	1,50	0,210	4,367
300514	4029109326312	160	3	1,50	0,200	5,000
300516	4029109326350	180	2	1,00	0,180	5,618
300518	4029109326398	200	2	1,00	0,200	6,250

## Mehrzweckdämmplatten

## EPS 032 DEO dh

Wärmeleitfähigkeit (Bemessungswert)	$\lambda$	W/(m·K)	0.032
Brandverhalten gem. DIN EN 13501-1			E
Anwendungstyp gem. DIN 4108-Teil 10		DEO	Innendämmung der Decke oder Bodenplatte (oberseitig) unter Estrich ohne Schallschutzanforderungen
Druckbelastbarkeit nach DIN EN 13163		dh	hohe Druckbelastbarkeit
Druckspannung bei 10 % Stauchung gem. DIN EN 826		kPa	$\geq 150$

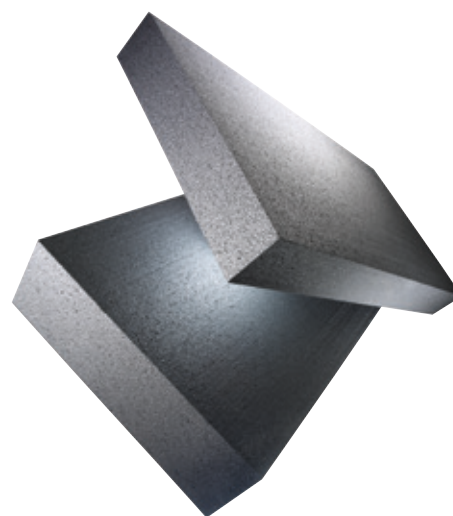
**Format:** 1000 x 500 mm (0,5 m<sup>2</sup>)  
mit glatter Kante

**Lieferdicke:** bis 400 mm auf Anfrage möglich

**Umwelt:** voll recyclefähig;  
100% frei von FCKW, HFCKW, HFKW und HBCD

**Kantenausbildung:** Stumpf

**Verpackung:** PE-Folie  
Entsorgung der Transportverpackung über:  
„INTERSEROH“, Vertragsnummer 84530



## Produktangaben

Artikel-Nr.	EAN-Nr.	Dicke mm	Bund Plattenanzahl	Bund m <sup>2</sup>	Bund m <sup>3</sup>	Wärmedurchlasswiderstand R m <sup>2</sup> ·K / W
303230	4034139108883	20	24	12,00	0,240	0,625
303350	4034139108913	30	16	8,00	0,240	0,937
302884	4034139108890	40	12	6,00	0,240	1,250
303231	4034139108906	50	9	4,50	0,225	1,563
303351	4034139108920	60	8	4,00	0,240	1,876
303352	4034139108937	80	6	3,00	0,240	2,500
303353	4034139108944	100	4	2,00	0,200	3,125
303354	4034139108951	120	4	2,00	0,240	3,745
303355	4034139108968	140	3	1,50	0,210	4,367
303356	4034139108975	160	3	1,50	0,200	5,000
303357	4034139108982	180	2	1,00	0,180	5,618
303358	4034139108999	200	2	1,00	0,200	6,250

**Mehrzweckdämmplatten EPS 031 DEO dh**

Wärmeleitfähigkeit (Bemessungswert)	$\lambda$	W/(m·K)	0.031
Brandverhalten gem. DIN EN 13501-1			E
Anwendungstyp gem. DIN 4108-Teil 10		DEO	Innendämmung der Decke oder Bodenplatte (oberseitig) unter Estrich ohne Schallschutzanforderungen
Druckbelastbarkeit nach DIN EN 13163		dh	hohe Druckbelastbarkeit
Druckspannung bei 10 % Stauchung gem. DIN EN 826		kPa	≥ 150

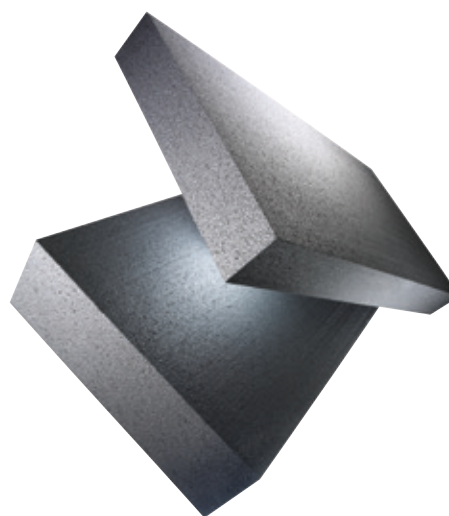
**Format:** 1000 x 500 mm (0,5 m<sup>2</sup>)  
mit glatter Kante

**Lieferdicke:** bis 400 mm auf Anfrage möglich

**Umwelt:** voll recyclefähig;  
100% frei von FCKW, HFCKW, HFKW und HBCD

**Kantenausbildung:** Stumpf

**Verpackung:** PE-Folie  
Entsorgung der Transportverpackung über:  
„INTERSEROH“, Vertragsnummer 84530



**Produktangaben**

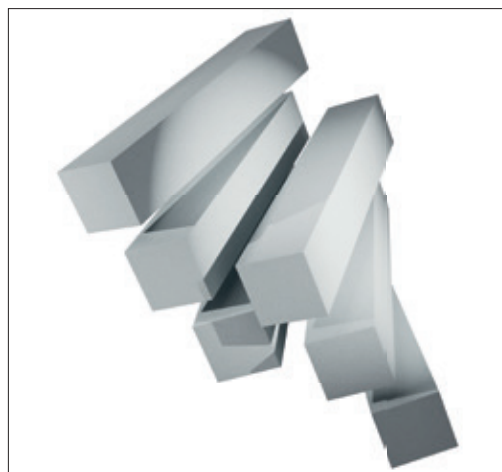
Artikel-Nr.	EAN-Nr.	Dicke mm	Bund Plattenanzahl	Bund m <sup>2</sup>	Bund m <sup>3</sup>	Wärmedurchlasswiderstand R m <sup>2</sup> ·K / W
301754	4029109666036	20	24	12,00	0,240	0,645
301755	4029109666050	30	16	8,00	0,240	0,967
301756	4029109666074	40	12	6,00	0,240	1,290
301757	4029109666098	50	9	4,50	0,225	1,613
301758	4029109666111	60	8	4,00	0,240	1,935
301760	4029109666159	80	6	3,00	0,240	2,581
301762	4029109666197	100	4	2,00	0,200	3,226
301764	4029109666234	120	4	2,00	0,240	3,871
301766	4029109666272	140	3	1,50	0,210	4,516
301768	4029109666319	160	3	1,50	0,200	5,161
301770	4029109666357	180	2	1,00	0,180	5,806
301772	4029109666395	200	2	1,00	0,200	6,452

## Aussparungskörper

Wärmeleitfähigkeit (Bemessungswert)	$\lambda$	W/(m·K)	0.040
Brandverhalten gem. DIN EN 13501-1			E

**Einsatzgebiet:** Polystyrolelemente für Aussparungen im Bauwesen  
 EPS Aussparungskörper werden als Verdrängungskörper im Betonbau eingesetzt. Sie werden in die Schalung eingelegt, um die später benötigten Aussparungen zu erhalten.  
 Die EPS Füllkörper lassen sich nach dem Abbinden des Betons leicht entfernen.

**Umwelt:** voll recyclefähig;  
 100% frei von FCKW, HFCKW, HFKW und HBCD



## Produktangaben

Format mm	Dicke mm	Bund Stück
1000 x 50	50	90
1000 x 60	60	64
1000 x 80	80	36
1000 x 100	100	20
1000 x 150	100	20
1000 x 150	150	9
1000 x 200	100	10
1000 x 200	150	6
1000 x 200	200	4
1000 x 250	100	8
1000 x 250	250	4
1000 x 300	300	1
1000 x 500	250	2
1000 x 500	300	1
1000 x 500	500	1



## Flachdachdämmplatten

## EPS 040 DAA dm

Wärmeleitfähigkeit (Bemessungswert)	$\lambda$	W/(m·K)	0,040
Brandverhalten gem. DIN EN 13501-1			E
Anwendungstyp gem. DIN 4108-Teil 10		DAA	Außendämmung von Dach oder Decke unter Abdichtung
Druckbelastbarkeit nach DIN EN 13163		dm	mittlere Druckbelastbarkeit
Druckspannung bei 10 % Stauchung gem. DIN EN 826		kPa	$\geq 100$

**Format:** 1000 x 1000 mm (1,0 m<sup>2</sup>)

**Deckmaß:** bei Stufenfalz Deckmaß = 980 x 980 mm (0,96 m<sup>2</sup>)

**Umwelt:** voll recyclefähig;  
100% frei von FCKW, HFCKW, HFKW und HBCD

**Kantenausbildung:** Stumpf – oder ab 50 mm bis 400 mm Plattendicke mit Stufenfalz

**Verpackung:** PE-Folie  
Entsorgung der Transportverpackung über:  
„INTERSEROH“, Vertragsnummer 84530



## Produktangaben

Artikel-Nr.	EAN-Nr.	Dicke mm	Bund Plattenanzahl	Bund m <sup>2</sup>	Bund m <sup>3</sup>	Wärmedurchlasswiderstand R m <sup>2</sup> ·K / W
301134	4029109273098	50	9	9	0,45	1,250
301135	4029109273111	60	8	8	0,48	1,500
301137	4029109273159	80	6	6	0,48	2,000
301139	4029109273197	100	4	4	0,40	2,500
301141	4029109273234	120	4	4	0,48	3,000
301143	4029109273272	140	3	3	0,42	3,500
301145	4029109273319	160	3	3	0,48	4,000
301147	4029109273357	180	2	2	0,36	4,500
301149	4029109273395	200	2	2	0,40	5,000
301151	4029109273432	220	2	2	0,44	5,495
301153	4029109273470	240	2	2	0,48	5,988
301155	4029109273517	260	1	1	0,26	6,494
301157	4029109273555	280	1	1	0,28	6,993
301159	4029109273593	300	1	1	0,30	7,519
301161	4029109273630	320	1	1	0,32	8,000
301163	4029109273678	340	1	1	0,34	8,475
301165	4029109273715	360	1	1	0,36	9,009
301167	4029109273753	380	1	1	0,38	9,524
301169	4029109273791	400	1	1	0,40	10,000



**Flachdachdämmplatten** **EPS 035 DAA dm**

Wärmeleitfähigkeit (Bemessungswert)	$\lambda$	W/(m·K)	0.035
Brandverhalten gem. DIN EN 13501-1			E
Anwendungstyp gem. DIN 4108-Teil 10		DAA	Außendämmung von Dach oder Decke unter Abdichtung
Druckbelastbarkeit nach DIN EN 13163		dm	mittlere Druckbelastbarkeit
Druckspannung bei 10 % Stauchung gem. DIN EN 826		kPa	≥ 100

- Format:** 1000 x 1000 mm (1,0 m<sup>2</sup>)
- Deckmaß:** bei Stufenfalz Deckmaß = 980 x 980 mm (0,96 m<sup>2</sup>)
- Umwelt:** voll recyclefähig;  
100% frei von FCKW, HFCKW, HFKW und HBCD
- Kantenausbildung:** Stumpf – oder ab 50 mm bis 400 mm Plattendicke mit Stufenfalz
- Verpackung:** PE-Folie  
Entsorgung der Transportverpackung über:  
„INTERSEROH“, Vertragsnummer 84530



**Produktangaben**

Artikel-Nr.	EAN-Nr.	Dicke mm	Bund Plattenanzahl	Bund m <sup>2</sup>	Bund m <sup>3</sup>	Wärmedurchlasswiderstand R m <sup>2</sup> ·K / W
300663	4029109327098	50	9	9	0,45	1,429
300665	4029109327111	60	8	8	0,48	1,714
300668	4029109327159	80	6	6	0,48	2,286
300671	4029109327197	100	4	4	0,40	2,857
300675	4029109327234	120	4	4	0,48	3,429
300678	4029109327272	140	3	3	0,42	4,000
300681	4029109327319	160	3	3	0,48	4,571
300683	4029109327357	180	2	2	0,36	5,143
300685	4029109327395	200	2	2	0,40	5,714
300688	4029109327432	220	2	2	0,44	6,289
300690	4029109327470	240	2	2	0,48	6,849
300692	4029109327517	260	1	1	0,26	7,407
300694	4029109327555	280	1	1	0,28	8,000
300696	4029109327593	300	1	1	0,30	8,547
300698	4029109327630	320	1	1	0,32	9,174
300700	4029109327678	340	1	1	0,34	9,709
300702	4029109327715	360	1	1	0,36	10,309
300704	4029109327753	380	1	1	0,38	10,870
300706	4029109327791	400	1	1	0,40	11,364

## Flachdachdämmplatten

## EPS 035 DAA dh

Wärmeleitfähigkeit (Bemessungswert)	$\lambda$	W/(m·K)	0.035
Brandverhalten gem. DIN EN 13501-1			E
Anwendungstyp gem. DIN 4108-Teil 10		DAA	Außendämmung von Dach oder Decke unter Abdichtung
Druckbelastbarkeit nach DIN EN 13163		dh	hohe Druckbelastbarkeit
Druckspannung bei 10 % Stauchung gem. DIN EN 826		kPa	$\geq 150$

**Format:** 1000 x 1000 mm (1,0 m<sup>2</sup>)

**Deckmaß:** bei Stufenfalz Deckmaß = 980 x 980 mm (0,96 m<sup>2</sup>)

**Umwelt:** voll recyclefähig;  
100% frei von FCKW, HFCKW, HFKW und HBCD

**Kantenausbildung:** Stumpf – oder ab 50 mm bis 400 mm Plattendicke mit Stufenfalz

**Verpackung:** PE-Folie  
Entsorgung der Transportverpackung über:  
„INTERSEROH“, Vertragsnummer 84530



## Produktangaben

Artikel-Nr.	EAN-Nr.	Dicke mm	Bund Plattenanzahl	Bund m <sup>2</sup>	Bund m <sup>3</sup>	Wärmedurchlasswiderstand R m <sup>2</sup> ·K / W
300579	4029109474099	50	9	9	0,45	1,429
300580	4029109474112	60	8	8	0,48	1,714
300582	4029109474150	80	6	6	0,48	2,286
300584	4029109474198	100	4	4	0,40	2,857
300586	4029109474235	120	4	4	0,48	3,429
300589	4029109474273	140	3	3	0,42	4,000
300591	4029109474310	160	3	3	0,48	4,571
300593	4029109474358	180	2	2	0,36	5,143
300596	4029109474396	200	2	2	0,40	5,714
300598	4029109474433	220	2	2	0,44	6,289
300600	4029109474471	240	2	2	0,48	6,849
300602	4029109474518	260	1	1	0,26	7,407
300604	4029109474556	280	1	1	0,28	8,000
300606	4029109474594	300	1	1	0,30	8,547
300608	4029109474631	320	1	1	0,32	9,174
300610	4029109474679	340	1	1	0,34	9,709
300612	4029109474716	360	1	1	0,36	10,309
300614	4029109474754	380	1	1	0,38	10,870
300616	4029109474792	400	1	1	0,40	11,364

**Flachdachdämmplatten** **EPS 035 DAA ds**

Wärmeleitfähigkeit (Bemessungswert)	$\lambda$	W/(m·K)	0.035
Brandverhalten gem. DIN EN 13501-1			E
Anwendungstyp gem. DIN 4108-Teil 10		DAA	Außendämmung von Dach oder Decke unter Abdichtung
Druckbelastbarkeit nach DIN EN 13163		ds	sehr hohe Druckbelastbarkeit
Druckspannung bei 10 % Stauchung gem. DIN EN 826		kPa	≥ 200

- Format:** 1000 x 1000 mm (1,0 m<sup>2</sup>)
- Deckmaß:** bei Stufenfalz Deckmaß = 980 x 980 mm (0,96 m<sup>2</sup>)
- Umwelt:** voll recyclefähig;  
100% frei von FCKW, HFCKW, HFKW und HBCD
- Kantenausbildung:** Stumpf – oder ab 50 mm bis 400 mm Plattendicke mit Stufenfalz
- Verpackung:** PE-Folie  
Entsorgung der Transportverpackung über:  
„INTERSEROH“, Vertragsnummer 84530



**Produktangaben**

Artikel-Nr.	EAN-Nr.	Dicke mm	Bund Plattenanzahl	Bund m <sup>2</sup>	Bund m <sup>3</sup>	Wärmedurchlasswiderstand R m <sup>2</sup> ·K / W
300744	4029109475096	50	9	9	0,45	1,429
300745	4029109475119	60	8	8	0,48	1,714
300747	4029109475157	80	6	6	0,48	2,286
300749	4029109475195	100	4	4	0,40	2,857
300751	4029109475232	120	4	4	0,48	3,429
300753	4029109475270	140	3	3	0,42	4,000
300755	4029109475317	160	3	3	0,48	4,571
300756	4029109475355	180	2	2	0,36	5,143
300758	4029109475393	200	2	2	0,40	5,714
300760	4029109475430	220	2	2	0,44	6,289
300762	4029109475478	240	2	2	0,48	6,849
300764	4029109475515	260	1	1	0,26	7,407
300766	4029109475553	280	1	1	0,28	8,000
300768	4029109475591	300	1	1	0,30	8,547
300770	4029109475638	320	1	1	0,32	9,174
300772	4029109475676	340	1	1	0,34	9,709
300774	4029109475713	360	1	1	0,36	10,309
300776	4029109475751	380	1	1	0,38	10,870
300778	4029109475799	400	1	1	0,40	11,364

## Flachdachdämmplatten

## EPS 032 DAA dm

Wärmeleitfähigkeit (Bemessungswert)	$\lambda$	W/(m·K)	0.032
Brandverhalten gem. DIN EN 13501-1			E
Anwendungstyp gem. DIN 4108-Teil 10		DAA	Außendämmung von Dach oder Decke unter Abdichtung
Druckbelastbarkeit nach DIN EN 13163		dm	mittlere Druckbelastbarkeit
Druckspannung bei 10 % Stauchung gem. DIN EN 826		kPa	$\geq 100$

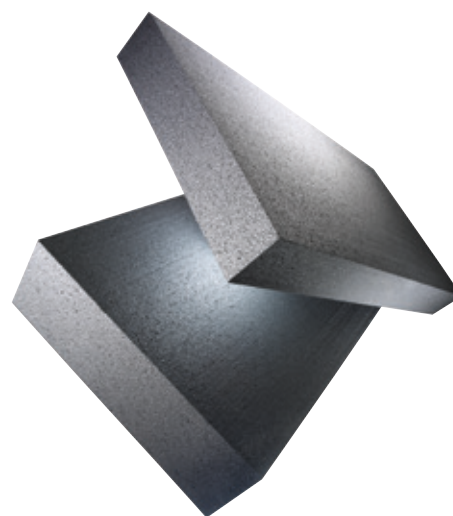
**Format:** 1000 x 1000 mm (1,0 m<sup>2</sup>)

**Deckmaß:** bei Stufenfalz Deckmaß = 980 x 980 mm (0,96 m<sup>2</sup>)

**Umwelt:** voll recyclefähig;  
100% frei von FCKW, HFCKW, HFKW und HBCD

**Kantenausbildung:** Stumpf – oder ab 50 mm bis 400 mm Plattendicke mit Stufenfalz

**Verpackung:** PE-Folie  
Entsorgung der Transportverpackung über:  
„INTERSEROH“, Vertragsnummer 84530



## Produktangaben

Artikel-Nr.	EAN-Nr.	Dicke mm	Bund Plattenanzahl	Bund m <sup>2</sup>	Bund m <sup>3</sup>	Wärmedurchlasswiderstand R m <sup>2</sup> ·K / W
301905	4029109476093	50	9	9	0,45	1,563
301906	4029109476116	60	8	8	0,48	1,876
301908	4029109476154	80	6	6	0,48	2,500
301910	4029109476192	100	4	4	0,40	3,125
301912	4029109476239	120	4	4	0,48	3,745
301914	4029109476277	140	3	3	0,42	4,367
301916	4029109476314	160	3	3	0,48	5,000
301918	4029109476352	180	2	2	0,36	5,618
301920	4029109476390	200	2	2	0,40	6,250
301922	4029109476437	220	2	2	0,44	6,897
301924	4029109476475	240	2	2	0,48	7,519
301926	4029109476512	260	1	1	0,26	8,130
301928	4029109476550	280	1	1	0,28	8,772
301930	4029109476598	300	1	1	0,30	9,346
301932	4029109476635	320	1	1	0,32	10,000
301934	4029109476673	340	1	1	0,34	10,638
301936	4029109476710	360	1	1	0,36	11,236
301938	4029109476758	380	1	1	0,38	11,905
301940	4029109476796	400	1	1	0,40	12,500

**Flachdachdämmplatten**
**EPS 032 DAA dh**

Wärmeleitfähigkeit (Bemessungswert)	$\lambda$	W/(m·K)	0.032
Brandverhalten gem. DIN EN 13501-1			E
Anwendungstyp gem. DIN 4108-Teil 10		DAA	Außendämmung von Dach oder Decke unter Abdichtung
Druckbelastbarkeit nach DIN EN 13163		dh	hohe Druckbelastbarkeit
Druckspannung bei 10 % Stauchung gem. DIN EN 826		kPa	≥ 150

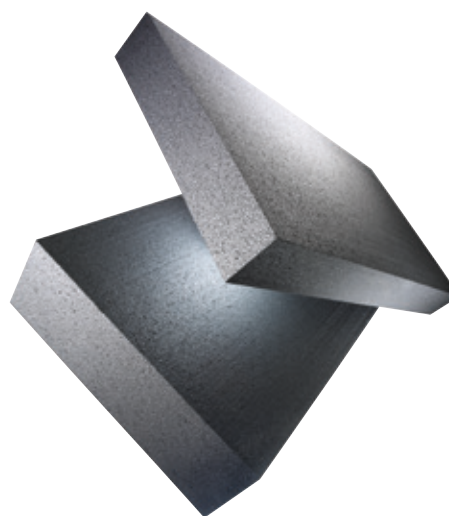
**Format:** 1000 x 1000 mm (1,0 m<sup>2</sup>)

**Deckmaß:** bei Stufenfalz Deckmaß = 980 x 980 mm (0,96 m<sup>2</sup>)

**Umwelt:** voll recyclefähig;  
100% frei von FCKW, HFCKW, HFKW und HBCD

**Kantenausbildung:** Stumpf – oder ab 50 mm bis 400 mm Plattendicke mit Stufenfalz

**Verpackung:** PE-Folie  
Entsorgung der Transportverpackung über:  
„INTERSEROH“, Vertragsnummer 84530


**Produktangaben**

Artikel-Nr.	EAN-Nr.	Dicke mm	Bund Plattenanzahl	Bund m <sup>2</sup>	Bund m <sup>3</sup>	Wärmedurchlasswiderstand R m <sup>2</sup> ·K / W
301831	4034139107381	50	9	9	0,45	1,563
301832	4034139107398	60	8	8	0,48	1,876
301834	4034139107404	80	6	6	0,48	2,500
301836	4034139107411	100	4	4	0,40	3,125
301838	4034139107428	120	4	4	0,48	3,745
301840	4034139107435	140	3	3	0,42	4,367
301842	4034139107442	160	3	3	0,48	5,000
301844	4034139107459	180	2	2	0,36	5,618
301846	4034139107466	200	2	2	0,40	6,250
301848	4034139107961	220	2	2	0,44	6,897
301850	4034139107473	240	2	2	0,48	7,519
301852	4034139107480	260	1	1	0,26	8,130
301854	4034139107497	280	1	1	0,28	8,772
301856	4034139107503	300	1	1	0,30	9,346
301858	4034139107510	320	1	1	0,32	10,000
301860	4034139107527	340	1	1	0,34	10,638
301862	4034139107534	360	1	1	0,36	11,236
301864	4034139107541	380	1	1	0,38	11,905
301866	4034139107558	400	1	1	0,40	12,500

## Flachdachdämmplatten

## Lambda Roof 031 DAA dh

Wärmeleitfähigkeit (Bemessungswert)	$\lambda$	W/(m·K)	0.031
Brandverhalten gem. DIN EN 13501-1			E
Anwendungstyp gem. DIN 4108-Teil 10		DAA	Außendämmung von Dach oder Decke unter Abdichtung
Druckbelastbarkeit nach DIN EN 13163		dh	hohe Druckbelastbarkeit
Druckspannung bei 10 % Stauchung gem. DIN EN 826		kPa	$\geq 150$

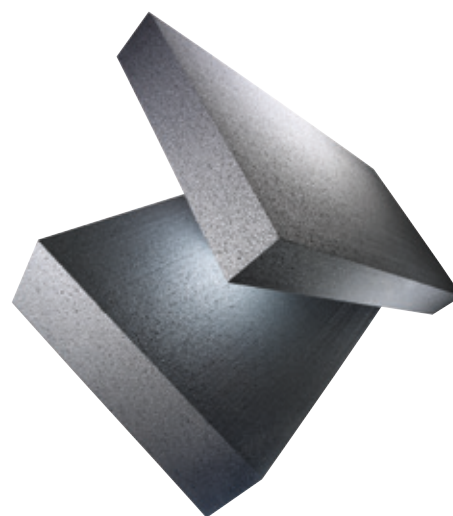
**Format:** 1000 x 1000 mm (1,0 m<sup>2</sup>)

**Deckmaß:** bei Stufenfalz Deckmaß = 980 x 980 mm (0,96 m<sup>2</sup>)

**Umwelt:** voll recyclefähig;  
100% frei von FCKW, HFCKW, HFKW und HBCD

**Kantenausbildung:** Stumpf – oder ab 50 mm bis 400 mm Plattendicke mit Stufenfalz

**Verpackung:** PE-Folie  
Entsorgung der Transportverpackung über:  
„INTERSEROH“, Vertragsnummer 84530



## Produktangaben

Artikel-Nr.	EAN-Nr.	Dicke mm	Bund Platten-anzahl	Bund m <sup>2</sup>	Bund m <sup>3</sup>	Wärmedurchlass-widerstand R m <sup>2</sup> ·K / W
301683	4029109477038	50	9	9	0,45	1,613
301684	4029109477052	60	8	8	0,48	1,935
301686	4029109477090	80	6	6	0,48	2,581
301688	4029109477137	100	4	4	0,40	3,226
301690	4029109477175	120	4	4	0,48	3,871
301692	4029109477212	140	3	3	0,42	4,516
301694	4029109477250	160	3	3	0,48	5,161
301695	4029109477298	180	2	2	0,36	5,806
301697	4029109477335	200	2	2	0,40	6,452
301699	4029109477373	220	2	2	0,44	7,092
301701	4029109477410	240	2	2	0,48	7,752
301703	4029109477458	260	1	1	0,26	8,403
301705	4029109477496	280	1	1	0,28	9,009
301707	4029109477533	300	1	1	0,30	9,709
301709	4029109477571	320	1	1	0,32	10,309
301711	4029109477618	340	1	1	0,34	10,989
301713	4029109477656	360	1	1	0,36	11,628
301715	4029109477694	380	1	1	0,38	12,195
301717	4029109477731	400	1	1	0,40	12,821

## Gefälledachdämmplatten EPS 040 DAA dm

Wärmeleitfähigkeit (Bemessungswert)	$\lambda$	W/(m·K)	0.040
Brandverhalten gem. DIN EN 13501-1			E
Anwendungstyp gem. DIN 4108-Teil 10		DAA	Außendämmung von Dach oder Decke unter Abdichtung
Druckbelastbarkeit nach DIN EN 13163		dm	mittlere Druckbelastbarkeit
Druckspannung bei 10 % Stauchung gem. DIN EN 826		kPa	$\geq 100$

## Gefälledachdämmplatten EPS 035 DAA dm

Wärmeleitfähigkeit (Bemessungswert)	$\lambda$	W/(m·K)	0.035
Brandverhalten gem. DIN EN 13501-1			E
Anwendungstyp gem. DIN 4108-Teil 10		DAA	Außendämmung von Dach oder Decke unter Abdichtung
Druckbelastbarkeit nach DIN EN 13163		dm	mittlere Druckbelastbarkeit
Druckspannung bei 10 % Stauchung gem. DIN EN 826		kPa	$\geq 100$

## Gefälledachdämmplatten EPS 035 DAA dh

Wärmeleitfähigkeit (Bemessungswert)	$\lambda$	W/(m·K)	0.035
Brandverhalten gem. DIN EN 13501-1			E
Anwendungstyp gem. DIN 4108-Teil 10		DAA	Außendämmung von Dach oder Decke unter Abdichtung
Druckbelastbarkeit nach DIN EN 13163		dh	hohe Druckbelastbarkeit
Druckspannung bei 10 % Stauchung gem. DIN EN 826		kPa	$\geq 150$

## Gefälledachdämmplatten EPS 035 DAA ds

Wärmeleitfähigkeit (Bemessungswert)	$\lambda$	W/(m·K)	0.035
Brandverhalten gem. DIN EN 13501-1			E
Anwendungstyp gem. DIN 4108-Teil 10		DAA	Außendämmung von Dach oder Decke unter Abdichtung
Druckbelastbarkeit nach DIN EN 13163		ds	sehr hohe Druckbelastbarkeit
Druckspannung bei 10 % Stauchung gem. DIN EN 826		kPa	$\geq 200$

**Format:** 1000 x 500 mm (0,5 m<sup>2</sup>); 1000 x 1000 mm (1,0 m<sup>2</sup>)

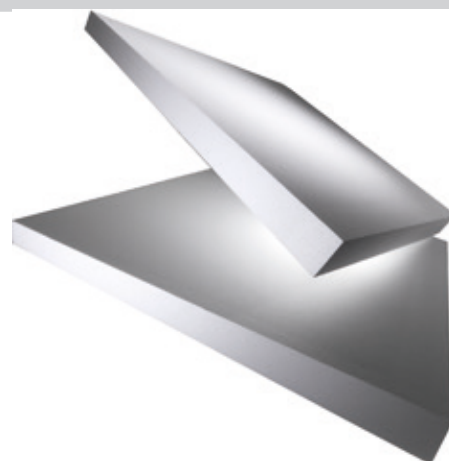
**Umwelt:** voll recycelfähig;  
100% frei von FCKW, HFCKW, HFKW und HBCD

**Anwendung:** swisspor Gefälledämmplatten sind keilig geschnittene Hartschaumplatten mit einer Gefällegebung von mind. 2% zur Wärmedämmung von Flachdächern.

Wir fertigen sie individuell nach vom Kunden vorliegender Zeichnung und bestätigter Stückliste.

**Weiterhin**

- lieferbar:**
- Grat- und Kehlplatten
  - Attika-Keile EPS
  - Dachreiter EPS



**Gefälledachdämmplatten** EPS 032 DAA dm

Wärmeleitfähigkeit (Bemessungswert)	$\lambda$	W/(m·K)	0.032
Brandverhalten gem. DIN EN 13501-1			E
Anwendungstyp gem. DIN 4108-Teil 10		DAA	Außendämmung von Dach oder Decke unter Abdichtung
Druckbelastbarkeit nach DIN EN 13163		dm	mittlere Druckbelastbarkeit
Druckspannung bei 10 % Stauchung gem. DIN EN 826		kPa	$\geq 100$

**Gefälledachdämmplatten** EPS 032 DAA dh

Wärmeleitfähigkeit (Bemessungswert)	$\lambda$	W/(m·K)	0.032
Brandverhalten gem. DIN EN 13501-1			E
Anwendungstyp gem. DIN 4108-Teil 10		DAA	Außendämmung von Dach oder Decke unter Abdichtung
Druckbelastbarkeit nach DIN EN 13163		dh	hohe Druckbelastbarkeit
Druckspannung bei 10 % Stauchung gem. DIN EN 826		kPa	$\geq 150$

**Gefälledachdämmplatten** Lambda Roof 031 DAA dh

Wärmeleitfähigkeit (Bemessungswert)	$\lambda$	W/(m·K)	0.031
Brandverhalten gem. DIN EN 13501-1			E
Anwendungstyp gem. DIN 4108-Teil 10		DAA	Außendämmung von Dach oder Decke unter Abdichtung
Druckbelastbarkeit nach DIN EN 13163		dh	hohe Druckbelastbarkeit
Druckspannung bei 10 % Stauchung gem. DIN EN 826		kPa	$\geq 150$

**Format:** 1000 x 500 mm (0,5 m<sup>2</sup>); 1000 x 1000 mm (1,0 m<sup>2</sup>)

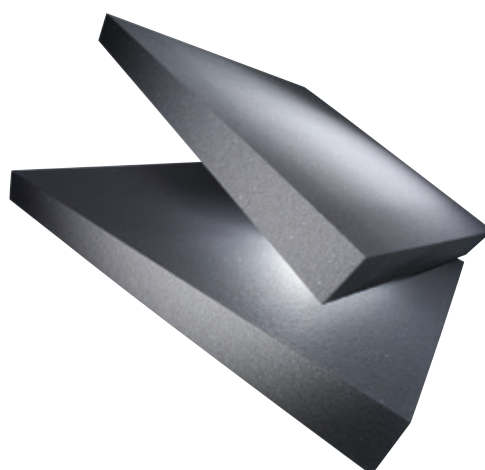
**Umwelt:** voll recyclefähig;  
100% frei von FCKW, HFCKW, HFKW und HBCD

**Anwendung:** swisspor Gefälledämmplatten sind keilig geschnittene Hartschaumplatten mit einer Gefällegebung von mind. 2% zur Wärmedämmung von Flachdächern.

Wir fertigen sie individuell nach vom Kunden vorliegender Zeichnung und bestätigter Stückliste.

**Weiterhin**

- lieferbar:**
- Grat- und Kehlplatten
  - Attika-Keile EPS
  - Dachreiter EPS





## Attika-Keile

## EPS 040 DAA dm

Wärmeleitfähigkeit (Bemessungswert)	$\lambda$	W/(m·K)	0.040
Brandverhalten gem. DIN EN 13501-1			E
Anwendungstyp gem. DIN 4108-Teil 10		DAA	Außendämmung von Dach oder Decke unter Abdichtung
Druckbelastbarkeit nach DIN EN 13163		dm	mittlere Druckbelastbarkeit
Druckspannung bei 10 % Stauchung gem. DIN EN 826		kPa	$\geq 100$

## Produktangaben

Artikel-Nr.	EAN-Nr.	Schenkellänge mm	Stück/Bund
301354	4034139106506	50 x 50	200
301355	4034139108845	60 x 60	128
301356	4034139106513	80 x 80	72
301357	4034139106537	100 x 100	50
301358	4034139106520	150 x 100	30
301359	4034139106544	150 x 150	18
301360	4034139108852	180 x 180	10
301361	4034139106551	200 x 200	10



## Dachreiter

## EPS 040 DAA dm

Wärmeleitfähigkeit (Bemessungswert)	$\lambda$	W/(m·K)	0.040
Brandverhalten gem. DIN EN 13501-1			E
Anwendungstyp gem. DIN 4108-Teil 10		DAA	Außendämmung von Dach oder Decke unter Abdichtung
Druckbelastbarkeit nach DIN EN 13163		dm	mittlere Druckbelastbarkeit
Druckspannung bei 10 % Stauchung gem. DIN EN 826		kPa	$\geq 100$

## Produktangaben

Gefälle 4% auf 1%	H1 Anfangshöhe	H2 Endhöhe	Länge mm	Breite mm
Dachreier D- 1	10	20	1000	250
Dachreier D- 2	10	30	2000	500
Dachreier D- 3	10	40	3000	750
Dachreier D- 4	10	50	4000	1000
Dachreier D- 5	10	60	5000	1250
Dachreier D- 6	10	70	6000	1500
Dachreier D- 7	10	80	7000	1750
Dachreier D- 8	10	90	8000	2000
Dachreier D- 9	10	100	9000	2250
Dachreier D-10	10	110	10000	2500
Dachreier D-11	10	120	11000	2750
Dachreier D-12	10	130	12000	3000
Dachreier D-13	10	140	13000	3250
Dachreier D-14	10	150	14000	3500
Dachreier D-15	10	160	15000	3750

Gefälle 8% auf 2%	H1 Anfangshöhe	H2 Endhöhe	Länge mm	Breite mm
Dachreier D- 1	10	30	1000	250
Dachreier D- 2	10	50	2000	500
Dachreier D- 3	10	70	3000	750
Dachreier D- 4	10	90	4000	1000
Dachreier D- 5	10	110	5000	1250
Dachreier D- 6	10	130	6000	1500
Dachreier D- 7	10	150	7000	1750
Dachreier D- 8	10	170	8000	2000
Dachreier D- 9	10	190	9000	2250
Dachreier D-10	10	210	10000	2500
Dachreier D-11	10	230	11000	2750
Dachreier D-12	10	250	12000	3000
Dachreier D-13	10	270	13000	3250
Dachreier D-14	10	290	14000	3500
Dachreier D-15	10	310	15000	3750



## Trittschalldämmplatten

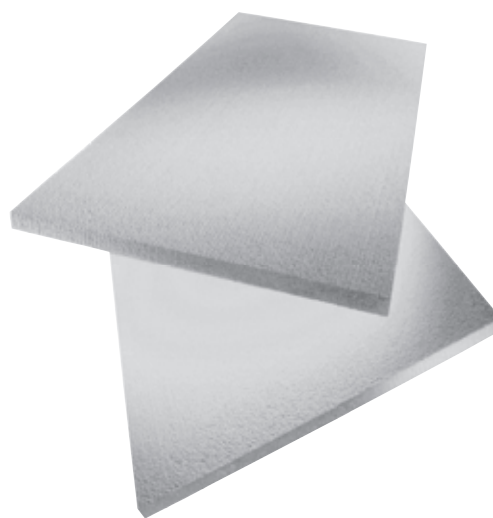
## EPS 045 DES sm

Wärmeleitfähigkeit (Bemessungswert)	$\lambda$	W/(m·K)	0.045
geeignet für Verkehrslasten bis		kN/m <sup>2</sup>	4,0
Brandverhalten gem. DIN EN 13501-1			E
Anwendungstyp gem. DIN 4108-Teil 10		DES	Innendämmung der Decke oder Bodenplatte (oberseitig) unter Estrich mit Schallschutzanforderungen
Druckbelastbarkeit nach DIN EN 13163		sm	Trittschalldämmung mit mittlerer Zusammendrückbarkeit

**Format:** 1000 x 500 mm (0,5 m<sup>2</sup>) mit glatter Kante

**Umwelt:** voll recyclefähig;  
100% frei von FCKW, HFCKW, HFKW und HBCD

**Verpackung:** PE-Folie  
Entsorgung der Transportverpackung über  
„INTERSEROH“, Vertragsnummer 84530



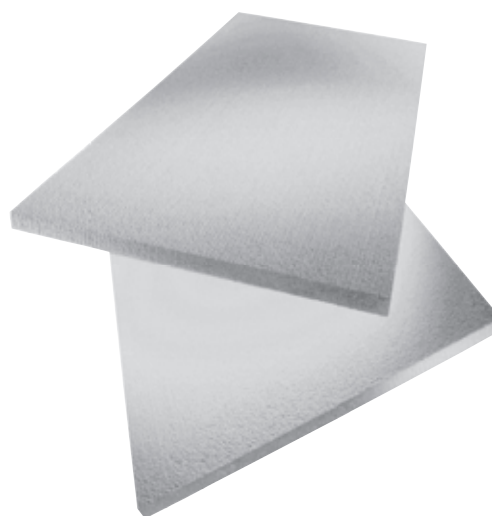
## Produktangaben

Artikel-Nr.	EAN-Nr.	Dicke mm	Bund Plattenanzahl	Bund m <sup>2</sup>	Bund m <sup>3</sup>	Dynamische Steifigkeit s'
301333	4029109010020	15-2	30	15,0	0,225	≤ 30
301334	4029109010037	20-2	22	11,0	0,220	≤ 20
301335	4029109010044	25-2	18	9,0	0,225	≤ 20
301336	4029109010051	30-3	15	7,5	0,225	≤ 15
301337	4029109010068	35-3	13	6,5	0,228	≤ 15
302744	4029109010075	40-3	11	5,5	0,220	≤ 10
301340	4029109010082	45-3	10	5,0	0,225	≤ 10
301341	4029109010099	50-3	9	4,5	0,225	≤ 10
301342	4029109010112	60-3	8	4,0	0,240	≤ 10

**Trittschalldämmplatten** **EPS 040 DES sg**

Wärmeleitfähigkeit (Bemessungswert)	$\lambda$	W/(m·K)	0.040
geeignet für Verkehrslasten bis		kN/m <sup>2</sup>	5,0
Brandverhalten gem. DIN EN 13501-1			E
Anwendungstyp gem. DIN 4108-Teil 10		DES	Innendämmung der Decke oder Bodenplatte (oberseitig) unter Estrich mit Schallschutzanforderungen
Druckbelastbarkeit nach DIN EN 13163		sg	Trittschalldämmung mit geringer Zusammendrückbarkeit

- Format:** 1000 x 500 mm (0,5 m<sup>2</sup>) mit glatter Kante
- Umwelt:** voll recyclefähig;  
100% frei von FCKW, HFCKW, HFKW und HBCD
- Verpackung:** PE-Folie  
Entsorgung der Transportverpackung über „INTERSEROH“, Vertragsnummer 84530



**Produktangaben**

Artikel-Nr.	EAN-Nr.	Dicke mm	Bund Plattenanzahl	Bund m <sup>2</sup>	Bund m <sup>3</sup>	Dynamische Steifigkeit s'
301275	4029109013038	20-2	22	11,0	0,220	≤ 30
301277	4029109013052	30-2	15	7,5	0,225	≤ 20
301278	4029109013076	40-2	11	5,5	0,220	≤ 15
302745	4029109013090	50-2	9	4,5	0,225	≤ 15

## Trittschalldämmplatten

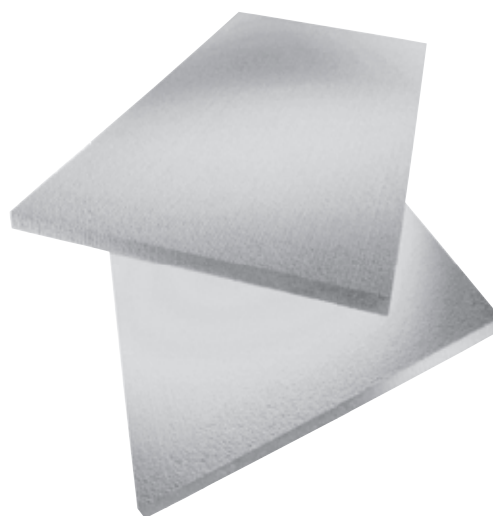
## EPS 035 DES sg

Wärmeleitfähigkeit (Bemessungswert)	$\lambda$	W/(m·K)	0.035
geeignet für Verkehrslasten bis		kN/m <sup>2</sup>	10,0
Brandverhalten gem. DIN EN 13501-1			E
Anwendungstyp gem. DIN 4108-Teil 10		DES	Innendämmung der Decke oder Bodenplatte (oberseitig) unter Estrich mit Schallschutzanforderungen
Druckbelastbarkeit nach DIN EN 13163		sg	Trittschalldämmung mit geringer Zusammendrückbarkeit

**Format:** 1000 x 500 mm (0,5 m<sup>2</sup>) mit glatter Kante

**Umwelt:** voll recyclefähig;  
100% frei von FCKW, HFCKW, HFKW und HBCD

**Verpackung:** PE-Folie  
Entsorgung der Transportverpackung über  
„INTERSEROH“, Vertragsnummer 84530



## Produktangaben

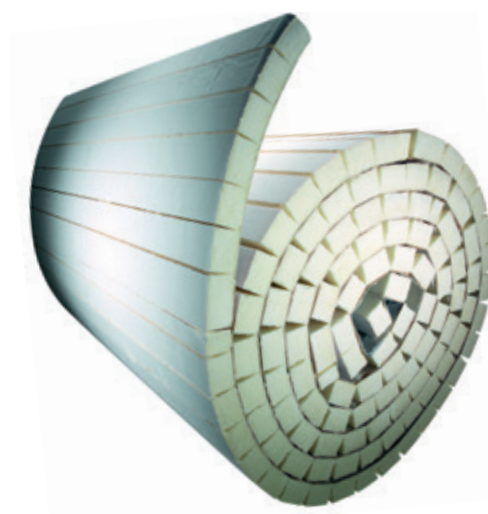
Artikel-Nr.	EAN-Nr.	Dicke mm	Bund Plattenanzahl	Bund m <sup>2</sup>	Bund m <sup>3</sup>	Dynamische Steifigkeit s'
301082	4029109020050	30-2	15	7,5	0,225	≤ 30
301084	4029109020074	40-2	11	5,5	0,220	≤ 30
301085	4029109020098	50-2	9	4,5	0,225	≤ 30

**Rollbahn** **EPS 045 DES sm**

Wärmeleitfähigkeit (Bemessungswert)	$\lambda$	W/(m·K)	0.045
geeignet für Verkehrslasten bis		kN/m <sup>2</sup>	bis 4,0
Brandverhalten gem. DIN EN 13501-1			E
Anwendungstyp gem. DIN 4108-Teil 10		DES	Innendämmung der Decke oder Bodenplatte (oberseitig) unter Estrich mit Schallschutzanforderungen
Druckbelastbarkeit nach DIN EN 13163		sm	mittlere Zusammendrückbarkeit

**Ausführung:** Typ 4 für Klipsfixierung mit Überlappung selbstklebend  
 Beschichtung: Bändchengewebe, bedruckt mit Raster

**Verpackung:** PE-Folie  
 Entsorgung der Transportverpackung über „INTERSEROH“, Vertragsnummer 84530



**Produktangaben**

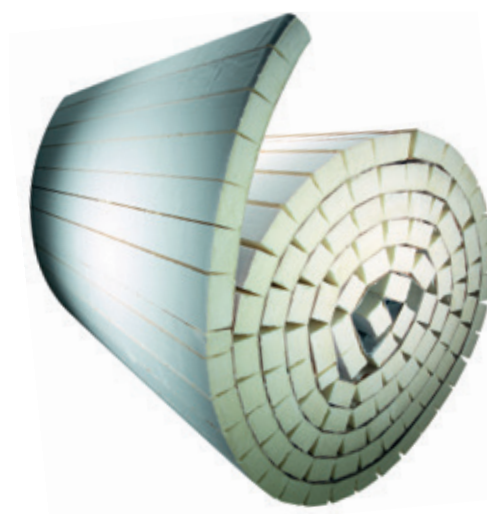
Artikel-Nr.	EAN-Nr.	Stärke mm	Rolle m <sup>2</sup>	Dynamische Steifigkeit s'
301558	4029109022030	20-2	12	≤ 20
301559	4029109022047	25-2	9	≤ 20
301560	40-29109022054	30-3	9	≤ 15
301561	4029109022061	35-3	6	≤ 15
301562	4029109022078	40-3	6	≤ 10

**Rollbahn**
**EPS 040 DES sg**

Wärmeleitfähigkeit (Bemessungswert)	$\lambda$	W/(m·K)	0.040
geeignet für Verkehrslasten bis		kN/m <sup>2</sup>	bis 5,0
Brandverhalten gem. DIN EN 13501-1			E
Anwendungstyp gem. DIN 4108-Teil 10		DES	Innendämmung der Decke oder Bodenplatte (oberseitig) unter Estrich mit Schallschutzanforderungen
Druckbelastbarkeit nach DIN EN 13163		sg	geringe Zusammendrückbarkeit

**Ausführung:** Typ 4 für Klipsfixierung mit Überlappung selbstklebend  
Beschichtung: Bändchengewebe, bedruckt mit Raster

**Verpackung:** PE-Folie  
Entsorgung der Transportverpackung über  
„INTERSEROH“, Vertragsnummer 84530


**Produktangaben**

Artikel-Nr.	EAN-Nr.	Stärke mm	Rolle m <sup>2</sup>	Dynamische Steifigkeit s'
301563	4029109023037	20-2	12	≤ 30
301565	4029109023051	30-2	9	≤ 20
301567	4029109023075	40-2	6	≤ 15

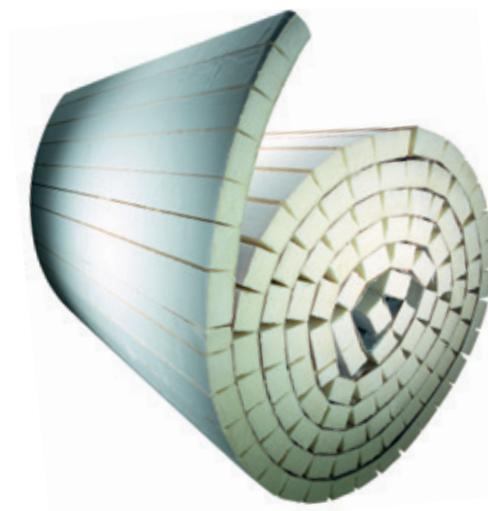


**Rollbahn** **EPS 035 DES sg**

Wärmeleitfähigkeit (Bemessungswert)	$\lambda$	W/(m·K)	0.035
geeignet für Verkehrslasten bis		kN/m <sup>2</sup>	bis 10,0
Brandverhalten gem. DIN EN 13501-1			E
Anwendungstyp gem. DIN 4108-Teil 10		DES	Innendämmung der Decke oder Bodenplatte (oberseitig) unter Estrich mit Schallschutzanforderungen
Druckbelastbarkeit nach DIN EN 13163		sg	geringe Zusammendrückbarkeit

**Ausführung:** Typ 4 für Klipsfixierung mit Überlappung selbstklebend  
 Beschichtung: Bändchengewebe, bedruckt mit Raster

**Verpackung:** PE-Folie  
 Entsorgung der Transportverpackung über „INTERSEROH“, Vertragsnummer 84530



**Produktangaben**

Artikel-Nr.	EAN-Nr.	Stärke mm	Rolle m <sup>2</sup>	Dynamische Steifigkeit s'
301554	4034139106285	20-2	12	≤ 30
301555	4029109024058	30-2	9	≤ 30
301556	4029109024072	40-2	6	≤ 30

## Trittschall Klappbahn

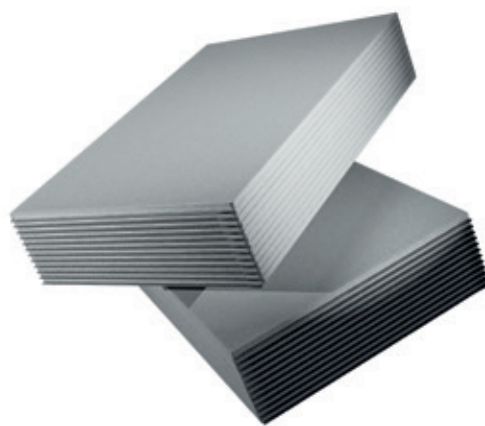
## EPS 045 DES sm

Wärmeleitfähigkeit (Bemessungswert)	$\lambda$	W/(m·K)	0.045
geeignet für Verkehrslasten bis		kN/m <sup>2</sup>	bis 4,0
Brandverhalten gem. DIN EN 13501-1			E
Anwendungstyp gem. DIN 4108-Teil 10		DES	Innendämmung der Decke oder Bodenplatte (oberseitig) unter Estrich mit Schallschutzanforderungen
Druckbelastbarkeit nach DIN EN 13163		sm	mittlere Zusammendrückbarkeit

**Format:** 1000 x 2000 mm

**Umwelt:** voll recyclefähig;  
100% frei von FCKW, HFCKW, HFKW und HBCD

**Verpackung:** PE-Folie  
Entsorgung der Transportverpackung über  
„INTERSEROH“, Vertragsnummer 84530



## Produktangaben

Artikel-Nr.	EAN-Nr.	Dicke mm	Bund m <sup>2</sup>	Dynamische Steifigkeit s'
301349	4029109028018	20-2	10	≤ 20
301350	4029109028025	25-2	10	≤ 20
301351	4029109028032	30-3	10	≤ 15
301352	4029109028049	35-3	10	≤ 15
301353	4029109028056	40-3	10	≤ 10

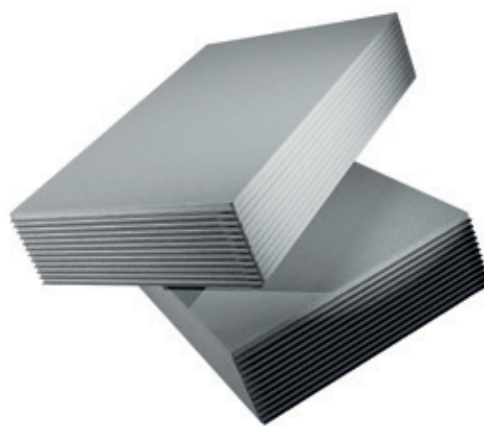
**Trittschall Klappbahn** **EPS 040 DES sg**

Wärmeleitfähigkeit (Bemessungswert)	$\lambda$	W/(m·K)	0.040
geeignet für Verkehrslasten bis		kN/m <sup>2</sup>	bis 5,0
Brandverhalten gem. DIN EN 13501-1			E
Anwendungstyp gem. DIN 4108-Teil 10		DES	Innendämmung der Decke oder Bodenplatte (oberseitig) unter Estrich mit Schallschutzanforderungen
Druckbelastbarkeit nach DIN EN 13163		sg	geringe Zusammendrückbarkeit

**Format:** 1000 x 2000 mm

**Umwelt:** voll recyclefähig;  
100% frei von FCKW, HFCKW, HFKW und HBCD

**Verpackung:** PE-Folie  
Entsorgung der Transportverpackung über „INTERSEROH“, Vertragsnummer 84530



**Produktangaben**

Artikel-Nr.	EAN-Nr.	Dicke mm	Bund m <sup>2</sup>	Dynamische Steifigkeit s'
301345	4029109029015	20-2	10	≤ 30
301347	4029109029022	30-2	10	≤ 20
301348	4029109029039	40-2	10	≤ 15

## Trittschall Klappbahn

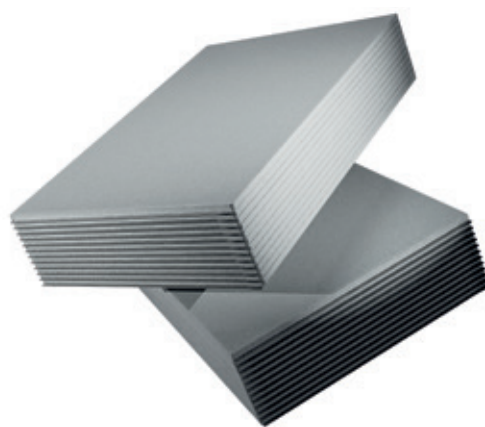
## EPS 035 DES sg

Wärmeleitfähigkeit (Bemessungswert)	$\lambda$	W/(m·K)	0.035
geeignet für Verkehrslasten bis		kN/m <sup>2</sup>	bis 10,0
Brandverhalten gem. DIN EN 13501-1			E
Anwendungstyp gem. DIN 4108-Teil 10		DES	Innendämmung der Decke oder Bodenplatte (oberseitig) unter Estrich mit Schallschutzanforderungen
Druckbelastbarkeit nach DIN EN 13163		sg	geringe Zusammendrückbarkeit

**Format:** 1000 x 2000 mm

**Umwelt:** voll recyclefähig;  
100% frei von FCKW, HFCKW, HFKW und HBCD

**Verpackung:** PE-Folie  
Entsorgung der Transportverpackung über  
„INTERSEROH“, Vertragsnummer 84530



## Produktangaben

Artikel-Nr.	EAN-Nr.	Dicke mm	Bund m <sup>2</sup>	Dynamische Steifigkeit s'
302657	4034139108876	20-2	10	≤ 30
301343	4029109030028	30-2	10	≤ 30
301344	4029109030035	40-2	10	≤ 30

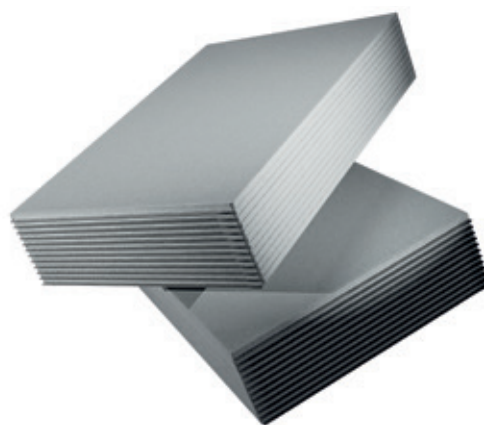
**Faltplatte** **EPS 035 DEO dm**

Wärmeleitfähigkeit (Bemessungswert)	$\lambda$	W/(m·K)	0.035
Druckspannung bei 10 % Stauchung gem. DIN EN 826		kPa	$\geq 100$
Brandverhalten gem. DIN EN 13501-1			E
Anwendungstyp gem. DIN 4108-Teil 10		DEO	Innendämmung der Decke oder Bodenplatte (oberseitig) unter Estrich ohne Schallschutzanforderungen
Druckbelastbarkeit nach DIN EN 13163		dm	mittlere Druckbelastbarkeit

**Format:** 1000 x 2000 mm

**Umwelt:** voll recyclefähig;  
100% frei von FCKW, HFCKW, HFKW und HBCD

**Verpackung:** PE-Folie  
Entsorgung der Transportverpackung über „INTERSEROH“, Vertragsnummer 84530



**Produktangaben**

Artikel-Nr.	EAN-Nr.	Dicke mm	Bund m <sup>2</sup>	Wärmedurchlasswiderstand R m <sup>2</sup> ·K / W
300880	4029109031018	20	10	0,55
300883	4029109031025	30	10	0,85
300886	4029109031032	40	10	1,10

## Randstreifen Standard

**Anwendung:** Trennstreifen zwischen Estrich und Mauerwerk, zur Vermeidung von Schallbrücken



### Produktangaben

Artikel-Nr.	EAN-Nr.	Höhe mm	Dicke mm	lfm/Rolle
301941	4029109605080	80	5	50
301943	4029109605103	100	5	50
301946	4029109605127	120	5	50
301944	4029109608104	100	8	50
301947	4029109608128	120	8	50
301950	4034139109033	150	8	50
301942	4034139109002	100	10	25
301945	4034139109019	120	10	25
301948	4034139109026	150	10	25

## Randstreifen mit Folienlasche

**Anwendung:** Trennstreifen mit Lasche zwischen Estrich und Mauerwerk, zur Vermeidung von Schallbrücken



### Produktangaben

Artikel-Nr.	EAN-Nr.	Höhe mm	Dicke mm	lfm/Rolle
302867	4034139109040	100	8	50
302868	4034139109057	120	8	50
302869	4034139109064	150	8	50
303359	4034139109071	100	10	25
303360	4034139109088	120	10	25
303361	4034139109095	150	10	25

## PP-Klebeband, weiß

### Produktangaben

Artikel-Nr.	EAN-Nr.	Rollenbreite mm	lfm/Rolle	Rollen/Karton
303438	4034139109484	48	66	36



## Schüttung Styrocrete gelb - Leichtbeton 200

Wärmeleitfähigkeit (Bemessungswert)	$\lambda$	W/(m·K)	0,07
Brandverhalten gem. DIN EN 13501-1			E
Druckfestigkeit gem. DIN EN 826		kPa	$\geq 100$
Trockenrohichte gem. DIN EN 1602		kg/m <sup>3</sup>	200
Sorptionsfeuchte gem. DIN EN ISO 12571			10 %
Wasserdampfdurchlässigkeit gem. DIN EN 12086	$\mu$	1	

- Anwendung:**
- Unterbau für Estrich als Ausgleichsschicht von Installationsebenen (gem. DIN 18560-2)
  - Unterbau für Trockenaufbauten
  - Höhenausgleich auf Holzbalkendecken
  - Frostsicherer Unterbau im Außenbereich (Terrassen)
  - Hinterfüllung von Schwimmbecken
  - Gefälleherstellung oder -ausgleich

- Verarbeitung:**
- 1 Sack Styrocrete-Füllstoff
  - + 1 Sack Zement à 25 kg (empf. CEM I 42,5 R)
  - + ca. 12 ltr. Wasser (w/z-Wert = 0,45)

Alle Komponenten gründlich Mischen bis eine cremige, homogene Konsistenz vorliegt!  
 Mischgut mit der Abziehplatte planeben abziehen.  
 Mindesteinbaustärke: 25 mm  
 Materialverbrauch: 10 ltr. cm/m<sup>2</sup>  
 Nicht verarbeitbar unter 5°C Luft und Objekttemperatur.  
 Styrocrete-Leichtbeton ca. 60 Minuten verarbeitbar.



## Produktangaben

Artikel-Nr.	EAN-Nr.	Sack Liter	Palette Sack
303439		200	15

## Schüttung Styrocrete blau - Leichtbeton 250

Wärmeleitfähigkeit (Bemessungswert)	$\lambda$	W/(m·K)	0,086
Brandverhalten gem. DIN EN 13501-1			E
Druckfestigkeit gem. DIN EN 826		kPa	$\geq 130$
Trockenrohdichte gem. DIN EN 1602		kg/m <sup>3</sup>	280
Sorptionsfeuchte gem. DIN EN ISO 12571			10 %
Wasserdampfdurchlässigkeit gem. DIN EN 12086		$\mu$	1

- Anwendung:**
- Unterbau für Estrich als Ausgleichsschicht von Installationsebenen (gem. DIN 18560-2)
  - Unterbau für Trockenaufbauten
  - Höhenausgleich auf Holzbalkendecken
  - Frostsicherer Unterbau im Außenbereich (Terrassen)
  - Hinterfüllung von Schwimmbecken
  - Gefälleherstellung oder -ausgleich

- Verarbeitung:**
- 1 Sack Styrocrete-Füllstoff
  - + 1 Sack Zement á 25 kg (empf. CEM I 42,5 R)
  - + ca. 23 ltr. Wasser (w/z-Wert = 0,45)

Alle Komponenten gründlich Mischen bis eine cremige, homogene Konsistenz vorliegt!  
 Mischgut mit der Abziehplatte planeben abziehen.  
 Mindesteinbaustärke: 25 mm  
 Materialverbrauch: 10 ltr. cm/m<sup>2</sup>  
 Nicht verarbeitbar unter 5°C Luft und Objekttemperatur.  
 Styrocrete-Leichtbeton ca. 60 Minuten verarbeitbar.  
 Verdichten verändert die technischen Eigenschaften und erhöht den Materialverbrauch.



## Produktangaben

Artikel-Nr.	EAN-Nr.	Sack Liter	Palette Sack
303440		200	15





## Kerndämmplatten

## EPS 035 WZ

Wärmeleitfähigkeit (Bemessungswert)	$\lambda$	W/(m·K)	0,035
Brandverhalten gem. DIN EN 13501-1			E
Anwendungstyp gem. DIN 4108-Teil 10		WZ	Dämmung von zweischaligen Wänden ohne Begrenzung der Gebäudehöhe

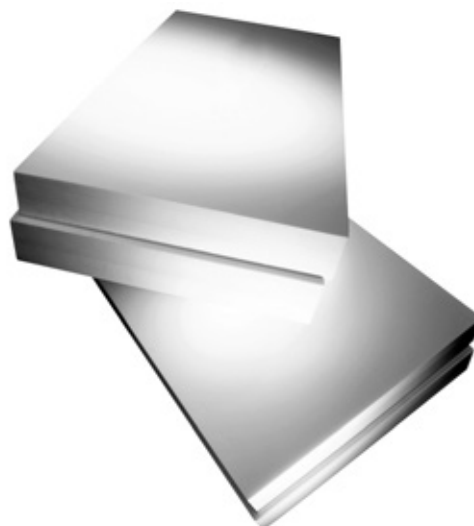
**Format:** 1000 x 500 mm (0,5 m<sup>2</sup>)

**Deckmaß:** 980 x 480 mm (0,47 m<sup>2</sup>)

**Umwelt:** voll recyclefähig;  
100% frei von FCKW, HFCKW, HFKW und HBCD

**Kantenausbildung:** Stufenfalz

**Verpackung:** PE-Folie  
Entsorgung der Transportverpackung über:  
„INTERSEROH“, Vertragsnummer 84530



## Produktangaben

Artikel-Nr.	EAN-Nr.	Dicke mm	Bund Platten-anzahl	Bund m <sup>2</sup>	Bund m <sup>3</sup>	Wärmedurchlass-widerstand R m <sup>2</sup> ·K / W
303410	4034139109330	60	8	4,00	0,240	1,714
303407	4034139109316	80	6	3,00	0,240	2,286
303411	4034139109347	100	4	2,00	0,200	2,857
303412	4034139109354	120	4	2,00	0,240	3,429
303413	4034139109361	140	3	1,50	0,210	4,000
303414	4034139109378	160	3	1,50	0,200	4,571
303415	4034139109385	180	2	1,00	0,180	5,143
303416	4034139109392	200	2	1,00	0,200	5,714

**Kerndämmplatten EPS 032 WZ**

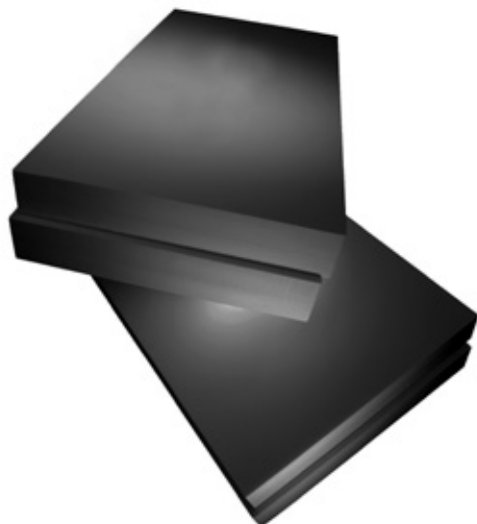
Wärmeleitfähigkeit (Bemessungswert)	$\lambda$	W/(m·K)	0.032
Brandverhalten gem. DIN EN 13501-1			E
Anwendungstyp gem. DIN 4108-Teil 10		WZ	Dämmung von zweischaligen Wänden ohne Begrenzung der Gebäudehöhe

**Format:** 1000 x 500 mm (0,5 m<sup>2</sup>)  
**Deckmaß:** 980 x 480 mm (0,47 m<sup>2</sup>)

**Umwelt:** voll recyclefähig;  
 100% frei von FCKW, HFCKW, HFKW und HBCD

**Kantenausbildung:** Stufenfalz

**Verpackung:** PE-Folie  
 Entsorgung der Transportverpackung über:  
 „INTERSEROH“, Vertragsnummer 84530



**Produktangaben**

Artikel-Nr.	EAN-Nr.	Dicke mm	Bund Platten-anzahl	Bund m <sup>2</sup>	Bund m <sup>3</sup>	Wärmedurchlass-widerstand R m <sup>2</sup> ·K / W
303417	4034139109408	60	8	4,00	0,240	1,876
303418	4034139109415	80	6	3,00	0,240	2,500
303419	4034139109422	100	4	2,00	0,200	3,125
303420	4034139109439	120	4	2,00	0,240	3,745
303421	4034139109446	140	3	1,50	0,210	4,367
303422	4034139109453	160	3	1,50	0,200	5,000
303423	4034139109477	180	2	1,00	0,180	5,618
303424	4034139109460	200	2	1,00	0,200	6,250





## Sockeldämmplatten

## EPS 035 PW dh

Wärmeleitfähigkeit (Bemessungswert)	$\lambda$	W/(m·K)	0.035
Brandverhalten gem. DIN EN 13501-1			E
Anwendungstyp gem. DIN 4108-Teil 10		PW	Außenliegende Wärmedämmung von Wänden gegen Erdreich
Druckbelastbarkeit nach DIN EN 13163		dh	hohe Druckbelastbarkeit
Druckspannung bei 10 % Stauchung gem. DIN EN 826		kPa	≥ 150

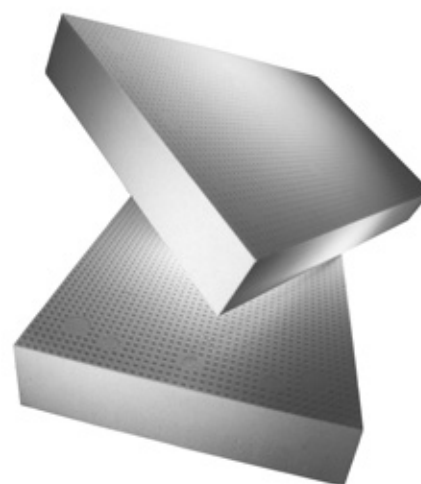
**Der Einbau des Produktes bei drückendem Wasser und unter statisch tragenden Bodenplatten ist gemäß unserer bauaufsichtlichen Zulassung nicht gegeben.**

**Format:** 1000 x 500 mm (0,5 m<sup>2</sup>) mit glatter Kante, ab 200 mm Dicke mit Stufenfalz

**Umwelt:** voll recyclefähig;  
100% frei von FCKW, HFCKW, HFKW und HBCD

**Zugelassene Einbautiefe:** bis 3,00 m

**Verpackung:** PE-Folie  
Entsorgung der Transportverpackung über „INTERSEROH“, Vertragsnummer 84530



## Produktangaben

Artikel-Nr.	EAN-Nr.	Dicke mm	Bund Plattenanzahl	Bund m <sup>2</sup>	Wärmedurchlasswiderstand R m <sup>2</sup> ·K / W
301604	4029109395097	50	9	4,50	1,429
301605	4029109395110	60	8	4,00	1,714
301607	4029109395158	80	6	3,00	2,286
301609	4029109395196	100	4	2,00	2,857
301611	4029109395233	120	4	2,00	3,429
301613	4029109395271	140	3	1,50	4,000
301615	4029109395318	160	3	1,50	4,571
301617	4029109395356	180	2	1,00	5,143
301619	4029109395394	200	2	1,00	5,714

**Sockeldämmplatten** **Lambda Sockel 032 PW dh**

Wärmeleitfähigkeit (Bemessungswert)	$\lambda$	W/(m·K)	0.032
Brandverhalten gem. DIN EN 13501-1			E
Anwendungstyp gem. DIN 4108-Teil 10		PW	Außenliegende Wärmedämmung von Wänden gegen Erdreich
Druckbelastbarkeit nach DIN EN 13163		dh	hohe Druckbelastbarkeit
Druckspannung bei 10 % Stauchung gem. DIN EN 826		kPa	$\geq 150$

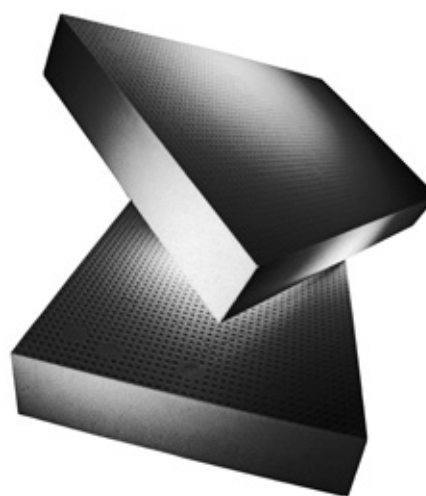
**Der Einbau des Produktes bei drückendem Wasser und unter statisch tragenden Bodenplatten ist gemäß unserer bauaufsichtlichen Zulassung nicht gegeben.**

**Format:** 1000 x 500 mm (0,5 m<sup>2</sup>) mit glatter Kante, ab 200 mm Dicke mit Stufenfalz

**Umwelt:** voll recyclefähig; 100% frei von FCKW, HFCKW, HFKW und HBCD

**Zugelassene Einbautiefe:** bis 3,00 m

**Verpackung:** PE-Folie  
Entsorgung der Transportverpackung über „INTERSEROH“, Vertragsnummer 84530



**Produktangaben**

Artikel-Nr.	EAN-Nr.	Dicke mm	Bund Platten-anzahl	Bund m <sup>2</sup>	Wärmedurchlass-widerstand R m <sup>2</sup> ·K / W
301572	4029109397114	60	8	4,00	1,876
301574	4029109397152	80	6	3,00	2,500
301576	4029109397190	100	4	2,00	3,125
301578	4029109397237	120	4	2,00	3,745
301580	4029109397275	140	3	1,50	4,367
301582	4029109397312	160	3	1,50	5,000
301584	4029109397350	180	2	1,00	5,618
301586	4029109397398	200	2	1,00	6,250

## Perimeterdämmplatten

## Peridämm 3000 EPS 035 PW/PB dh Falz

Wärmeleitfähigkeit (Bemessungswert)	$\lambda$	W/(m·K)	0.035
Brandverhalten gem. DIN EN 13501-1			E
Anwendungstyp gem. DIN 4108-Teil 10		PW	Außenliegende Wärmedämmung von Wänden gegen Erdreich
		PB	Außenliegende Wärmedämmung der Bodenplatte gegen Erdreich
Druckbelastbarkeit nach DIN EN 13163		dh	hohe Druckbelastbarkeit
Druckspannung bei 10 % Stauchung gem. DIN EN 826		kPa	$\geq 150$
U-Wert Zuschlag		W/(m·K)	0.04

**Der Einbau des Produktes bei drückendem Wasser und unter statisch tragenden Bodenplatten ist gemäß unserer bauaufsichtlichen Zulassung nicht gegeben.**

**Format:** 1250 x 600 mm (0,75 m<sup>2</sup>) = Deckmaß

**Berechnungsmaß:** 1265 x 615 mm (0,778 m<sup>2</sup>)

**Kantenausbildung** Stufenfalz

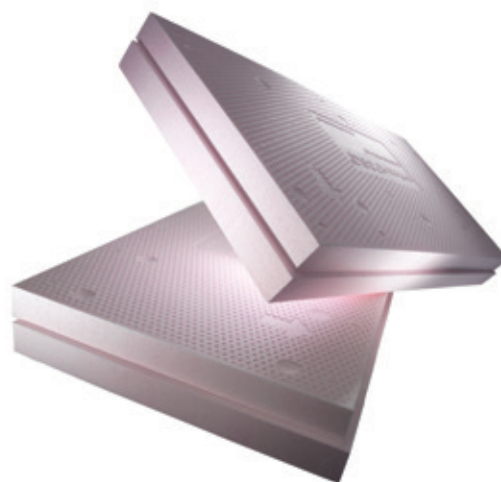
**Umwelt:** voll recyclefähig;  
100% frei von FCKW, HFCKW, HFKW und HBCD

**Zugelassene**

**Einbautiefe:** bis 3,00 m

**Verpackung:** PE-Folie

Entsorgung der Transportverpackung über  
„INTERSEROH“, Vertragsnummer 84530



## Produktangaben

Artikel-Nr.	EAN-Nr.	Dicke mm	Bund Platten-anzahl	Bund m <sup>2</sup>	Bund m <sup>3</sup>	Wärmedurchlass-widerstand R m <sup>2</sup> ·K / W
301363	4029109011096	50	8	6,00	0,300	1,429
301364	4029109011119	60	7	5,25	0,315	1,714
301366	4029109011157	80	5	3,75	0,300	2,286
301368	4029109011195	100	4	3,00	0,300	2,857
301370	4029109011232	120	3	2,25	0,270	3,429
301372	4029109011270	140	3	2,25	0,315	4,000
301374	4029109011317	160	2	1,50	0,240	4,571
301375	4029109011355	180	2	1,50	0,270	5,143
301377	4029109011393	200	2	1,50	0,300	5,714
301379	4029109011430	220	2	1,50	0,330	6,289
301381	4029109011478	240	2	1,50	0,360	6,849
301383	4029109011515	260	1	0,75	0,195	7,407
301385	4029109011553	280	1	0,75	0,210	8,000
301387	4029109011591	300	1	0,75	0,225	8,547
301389	4029109011638	320	1	0,75	0,240	9,174
301391	4029109011676	340	1	0,75	0,255	9,709
301393	4029109011713	360	1	0,75	0,270	10,309
301395	4029109011751	380	1	0,75	0,285	10,870
301397	4029109011799	400	1	0,75	0,300	11,364



## Anwendungsbereich für Sockel- und Perimeterdämmplatten

### Sockeldämmplatten

Einsatz im spritzwasserbelasteten Teil der Fassade bis 3 Meter Einbautiefe

**ABMESSUNG:**  
1000 x 500 mm

**Kantenausbildung:**  
glatte Kanten  
ab 200 mm Dicke mit Stufenfalz

**Oberflächenstruktur:**  
gewaffelte Oberfläche

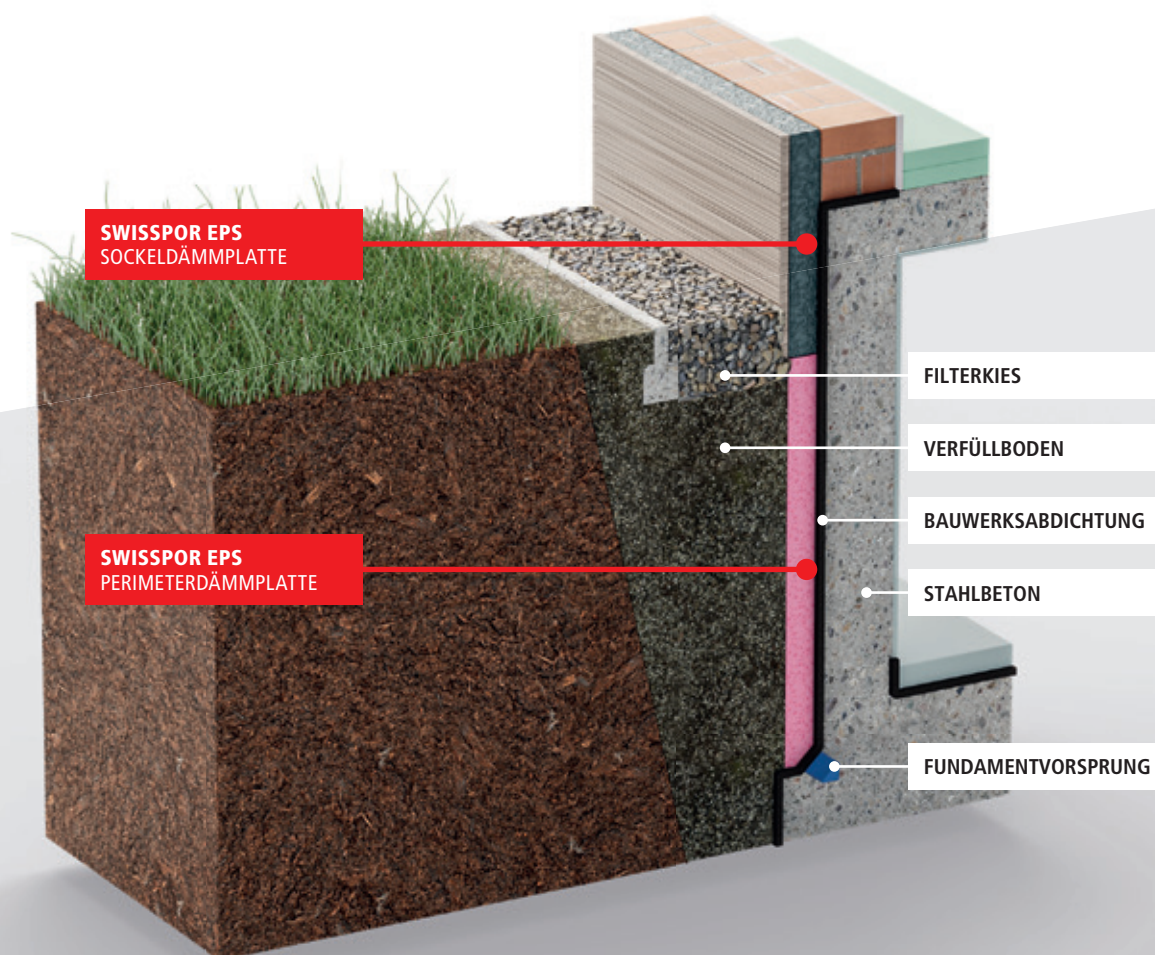
### Perimeterdämmplatten

Einsatz im erdberührten Bereich oder Kelleraußenwand bis 3 Meter Einbautiefe

**ABMESSUNG:**  
Deckmaß = 1250 x 600 mm  
Berechnungsmaß = 1265 x 615 mm

**Kantenausbildung:**  
mit umlaufendem Stufenfalz

**Oberflächenstruktur:**  
beidseitig geprägte Oberfläche



Gemäß Zulassung werden sowohl WDV **Sockeldämmplatten**, als auch **Perimeterdämmplatten**, im horizontalen und vertikalen erdberührten Bereich als Wärmedämmung außerhalb der Gebäudeabdichtung eingesetzt.

**Brandverhalten:**

- hinsichtlich CE-Kennzeichnung, Einstufung nach Euro Klasse E gem. DIN EN 13501-1

**WICHTIG:**

Der Einbau der Produkte im drückenden Wasser und unter statisch tragenden Bodenplatten ist gemäß Zulassung nicht möglich.

## Kellerdeckenplatten

## EPS 035 DI

Wärmeleitfähigkeit (Bemessungswert)	$\lambda$	W/(m·K)	0.035
Brandverhalten gem. DIN EN 13501-1			E
Anwendungstyp gem. DIN 4108-Teil 10		DI	Innendämmung der Decke (unterseitig)

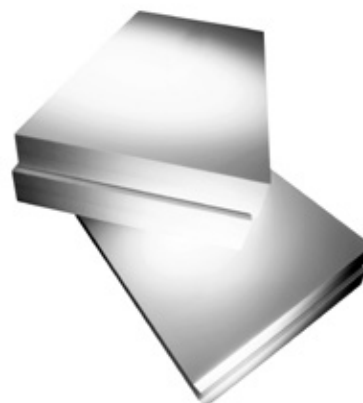
**Formate:** 480 x 480 mm (0,23m<sup>2</sup>) = Deckmaß  
980 x 480 mm (0,47 m<sup>2</sup>) = Deckmaß

**Berechnungsmaß:** 500 x 500 mm (0,25 m<sup>2</sup>)  
1000 x 500 mm (0,5 m<sup>2</sup>)

**Kantenausbildung** Nut + Feder mit umlaufender Fase

**Umwelt:** voll recyclefähig;  
100% frei von FCKW, HFCKW, HFKW und HBCD

**Verpackung:** PE-Folie  
Entsorgung der Transportverpackung über  
„INTERSEROH“, Vertragsnummer 84530



### Produktangaben Maß 500 x 500

Artikel-Nr.	EAN-Nr.	Dicke mm	Bund Platten-anzahl	Bund m <sup>2</sup>	Bund m <sup>3</sup>	Wärmedurchlass-widerstand R m <sup>2</sup> ·K / W
301087	4029109948095	50	18	4,5	0,225	1,429
301089	4029109948118	60	16	4,0	0,240	1,714
301091	4029109948156	80	12	3,0	0,240	2,286
301093	4029109948194	100	8	2,0	0,200	2,857
303188	4029109948231	120	8	2,0	0,240	3,429

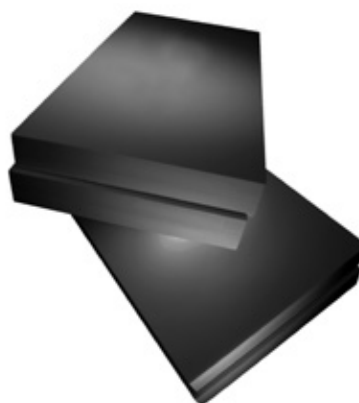
### Produktangaben Maß 1000 x 500

Artikel-Nr.	EAN-Nr.	Dicke mm	Bund Platten-anzahl	Bund m <sup>2</sup>	Bund m <sup>3</sup>	Wärmedurchlass-widerstand R m <sup>2</sup> ·K / W
303425	4029109947098	50	9	4,5	0,225	1,429
301088	4029109947111	60	8	4,0	0,240	1,714
301090	4029109947159	80	6	3,0	0,240	2,286
301092	4029109947197	100	4	2,0	0,200	2,857
301094	4029109947234	120	4	2,0	0,200	3,429

**Kellerdeckenplatten EPS 032 DI**

Wärmeleitfähigkeit (Bemessungswert)	$\lambda$	W/(m·K)	0.032
Brandverhalten gem. DIN EN 13501-1			E
Anwendungstyp gem. DIN 4108-Teil 10		DI	Innendämmung der Decke (unterseitig)

- Formate:** 480 x 480 mm (0,23m<sup>2</sup>) = Deckmaß  
980 x 480 mm (0,47 m<sup>2</sup>) = Deckmaß
- Berechnungsmaß:** 500 x 500 mm (0,25 m<sup>2</sup>)  
1000 x 500 mm (0,5 m<sup>2</sup>)
- Kantenausbildung** Nut + Feder mit umlaufender Fase
- Umwelt:** voll recyclefähig;  
100% frei von FCKW, HFCKW, HFKW und HBCD
- Verpackung:** PE-Folie  
Entsorgung der Transportverpackung über  
„INTERSEROH“, Vertragsnummer 84530



**Produktangaben Maß 500 x 500**

Artikel-Nr.	EAN-Nr.	Dicke mm	Bund Platten-anzahl	Bund m <sup>2</sup>	Bund m <sup>3</sup>	Wärmedurchlass-widerstand R m <sup>2</sup> ·K / W
303396	4034139109224	50	18	4,5	0,225	1,429
303397	4034139109231	60	16	4,0	0,240	1,714
303398	4034139109248	80	12	3,0	0,240	2,286
303399	4034139109248	100	8	2,0	0,200	2,857
303400	4034139109255	120	8	2,0	0,240	3,429

**Produktangaben Maß 1000 x 500**

Artikel-Nr.	EAN-Nr.	Dicke mm	Bund Platten-anzahl	Bund m <sup>2</sup>	Bund m <sup>3</sup>	Wärmedurchlass-widerstand R m <sup>2</sup> ·K / W
303409	4034139109323	50	9	4,5	0,225	1,429
303402	4034139109279	60	8	4,0	0,240	1,714
303403	4034139109286	80	6	3,0	0,240	2,286
303404	4034139109293	100	4	2,0	0,200	2,857
303405	4034139109309	120	4	2,0	0,200	3,429



door XPS 300 SF  
31617808

XPS 300 GE  
31617810

## XPS 300 GE

Wärmeleitfähigkeit (Bemessungswert)	$\lambda$	W/(m·K)	0.033	0,035
Brandverhalten gem. DIN EN 13501-1			E	E
Druckspannung bei 10 % Stauchung gem. DIN EN 826		kPa	$\geq 300$	$\geq 300$
Dicke in mm			$\leq 60$	$\geq 80$

**Qualität:** Gewaffelte Extruderschäumplatte, geschäumt mit CO<sub>2</sub>, Zellgas Luft,

**Anwendung:** nach DIN 4108-10:

**WAP** Außendämmung der Wand unter Putz (z.B. als Wärmebrückendämmung, Sockeldämmung)

**WI** Innendämmung der Wand

**DEO-dh** Innendämmung der Decke oder Bodenplatte (oberseitig) unter Estrich ohne Schallschutzanforderungen – hohe Druckbelastbarkeit

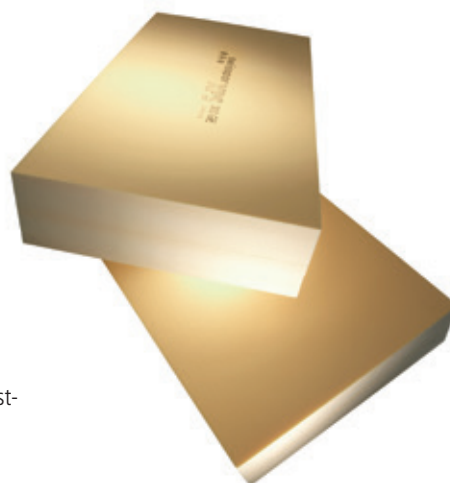
**DI** Innendämmung der Decke (unterseitig) oder des Daches, Dämmung unter den Sparren/Tragkonstruktion, abgehängte Decke usw.

**Format:** 1250 x 600 mm Nutzmass

**Flächenmaß:** 0,75 m<sup>2</sup>

**Kantenausbildung:** gerade Kante

**\*Hinweis:** Die Stärke 20 mm ist mit glatter Kante und sägerauer Oberfläche.



### Produktangaben

Artikel-Nr.	EAN-Nr.	Dicke mm	m <sup>2</sup> / Paket	Stück / Paket	Paket / Gebinde
303144	7630004412634	20*	15,00	20	12
303145	7630004412641	30	10,50	14	12
303326	7630004412658	40	7,50	10	12
303146	7630004412665	50	6,00	8	12
303147	7630004412672	60	5,25	7	12
303327	7630004412689	80	3,75	5	12
303376	7630004412696	100	3,00	4	12
303377	7630004412702	120	2,25	3	14

## XPS 300 SF

Wärmeleitfähigkeit (Bemessungswert)	$\lambda$	W/(m·K)	0,033	0,035
Brandverhalten gem. DIN EN 13501-1			E	E
Druckspannung bei 10 % Stauchung gem. DIN EN 826		kPa	$\geq 300$	$\geq 300$
Dicke in mm			$\leq 60$	$\geq 80$

**Qualität:** Druckbelastete Extruderschäumplatte, geschäumt mit CO<sub>2</sub>, Zellgas Luft,

**Anwendung:** nach DIN 4108-10:

- DAA-dh** Außenämmung von Dach oder Decke, vor Bewitterung geschützt; Dämmung unter Abdichtung  
– hohe Druckbelastbarkeit
- DUK-dh** Außenämmung des Daches, der Bewitterung ausgesetzt (Umkehrdach)  
– hohe Druckbelastbarkeit
- DEO-dh** Innendämmung der Decke oder der Bodenplatte (oberseitig) unter Estrich ohne Schallschutzanforderungen  
– hohe Druckbelastbarkeit
- WZ** Dämmung von zweischaligen Wänden
- PW-dh** Außenliegende Wärmedämmung von Wänden gegen Erdreich (außerhalb der Abdichtung)  
– hohe Druckbelastbarkeit
- PB-dh** Außenliegende Wärmedämmung unter der Bodenplatte gegen Erdreich (außerhalb der Abdichtung)  
– hohe Druckbelastbarkeit



**Format:** 1250 x 600 mm Nutzmass

**Flächenmaß:** 0,75 m<sup>2</sup>

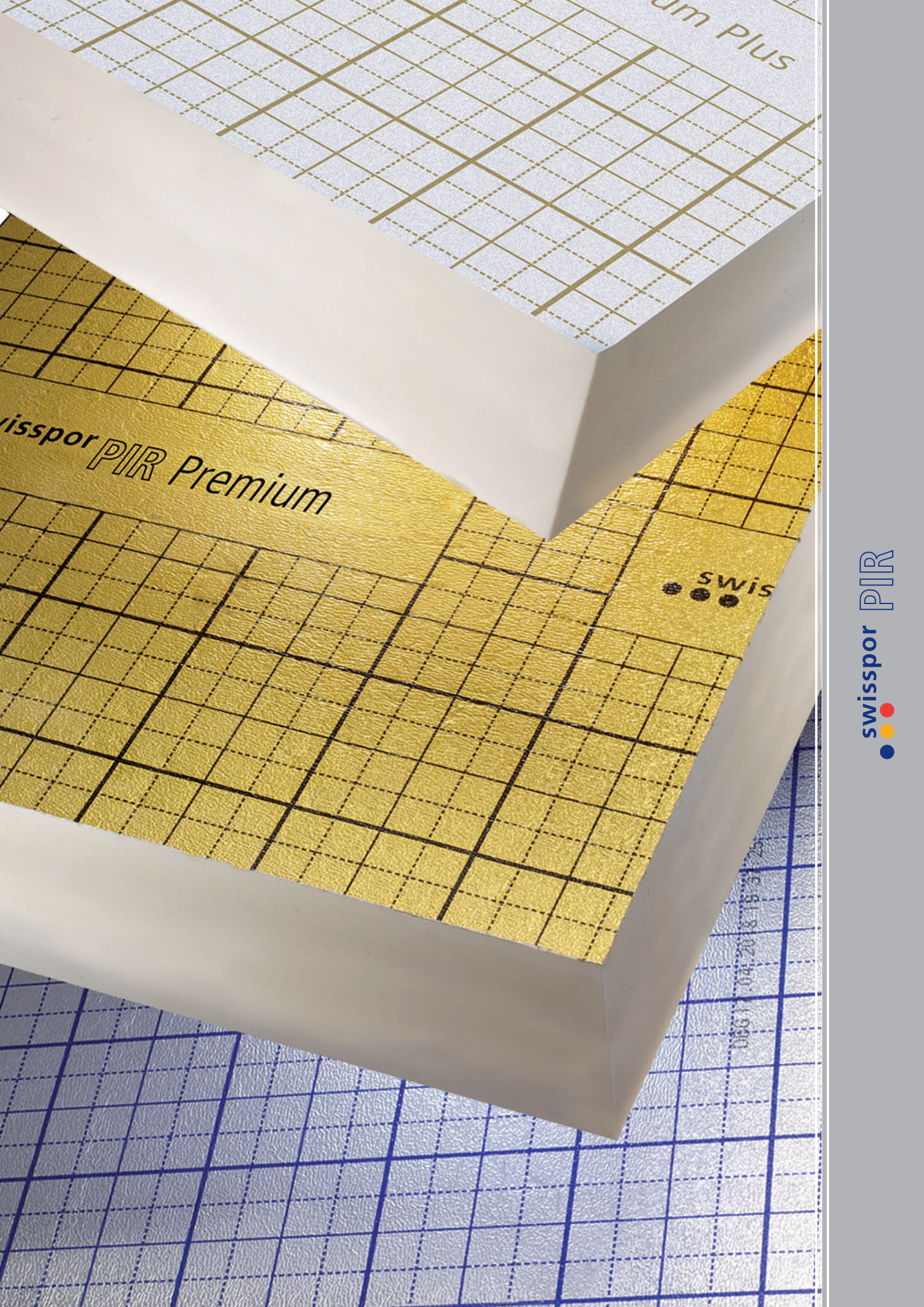
**Kantenausbildung:** Stufenfalz

## Produktangaben

Artikel-Nr.	EAN-Nr.	Dicke mm	m <sup>2</sup> / Paket	Stück / Paket	Paket / Gebinde
303341	7630004412795	30	10,50	14	12
303328	7630004412801	40	7,50	10	12
303329	7630004412818	50	6,00	8	12
303330	7630004412825	60	5,25	7	12
303331	7630004412832	80	3,75	5	12
303332	7630004412849	100	3,00	4	12
303378	7630004412856	120	2,25	3	14







swisspor PIR Premium

swis

0561 04 20 8 18 3 25

## PIR Alu

Wärmeleitfähigkeit (Bemessungswert)	$\lambda$	W/(m·K)	0,022
Brandverhalten gem. DIN EN 13501-1			E
Druckspannung bei 10 % Stauchung gem. DIN EN 826		kPa	$\geq 120$
Dicke in mm			$\leq 70$

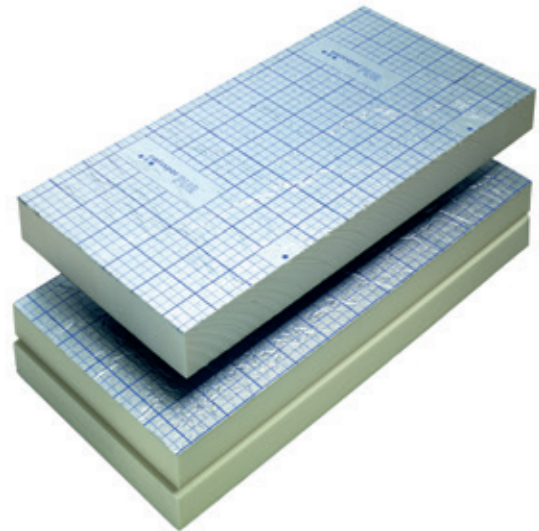
**Qualität:** Polyurethan-Hartschaumdämmplatte mit beidseitiger Alukaschierung

**Anwendung:** Wärmedämmung  
 - Estriche  
 - Fußbodenheizungen  
 - Flachdächer (Warmdach)  
 - Innendämmung

**Format:** 1200 x 600 mm

**Kantenausbildung:** ohne Stufenfalz

**Verpackung:** PE-Folie  
 Entsorgung der Transportverpackung über „INTERSEROH“, Vertragsnummer 84530



## Produktangaben

Artikel-Nr.	EAN-Nr.	Dicke mm	m <sup>2</sup> / Paket	Stück / Paket	Paket / Gebinde
303426	7630004253190	60	5,76	8	10
303427	7630004253213	80	4,32	6	10
303428	7630004253237	100	3,60	5	10
303429	7630004253251	120	2,88	4	10



## Dickbeschichtung 1K

**Anwendung:** Kleben von XPS und EPS Perimeterdämmplatten

1-komponentige, lösemittelfreie, faserarmierte und kunststoffver-  
gütete Bitumendickbeschichtung auf Bitumenemulsionsbasis für  
Dauerhafte und flexible Aussenabdichtung von Bauwerken im  
erdberührten Bereich bei Bodenfeuchtigkeit und nicht drückendem  
Wasser sowie für die Verklebung von Perimeterdämmplatten.



### Produktangaben

Artikel-Nr.	Verbrauch m <sup>2</sup>	Gebinde kg	Gebinde Palette
303430	1,5 - 4,0 kg	30	18

## Dickbeschichtung 2K

**Anwendung:** Kleben von XPS und EPS Perimeterdämmplatten

2-komponentige, lösemittelfreie, faserarmierte und kunststoffver-  
gütete Bitumendickbeschichtung auf Bitumenemulsionsbasis für  
Dauerhafte und flexible Aussenabdichtung von Bauwerken im  
erdberührten Bereich bei Bodenfeuchtigkeit und nicht drückendem  
Wasser sowie für die Verklebung von Perimeterdämmplatten.



### Produktangaben

Artikel-Nr.	Verbrauch m <sup>2</sup>	Gebinde kg	Gebinde Palette
303431	1,5 - 4,0 kg	30	18

## Fundamentgrund

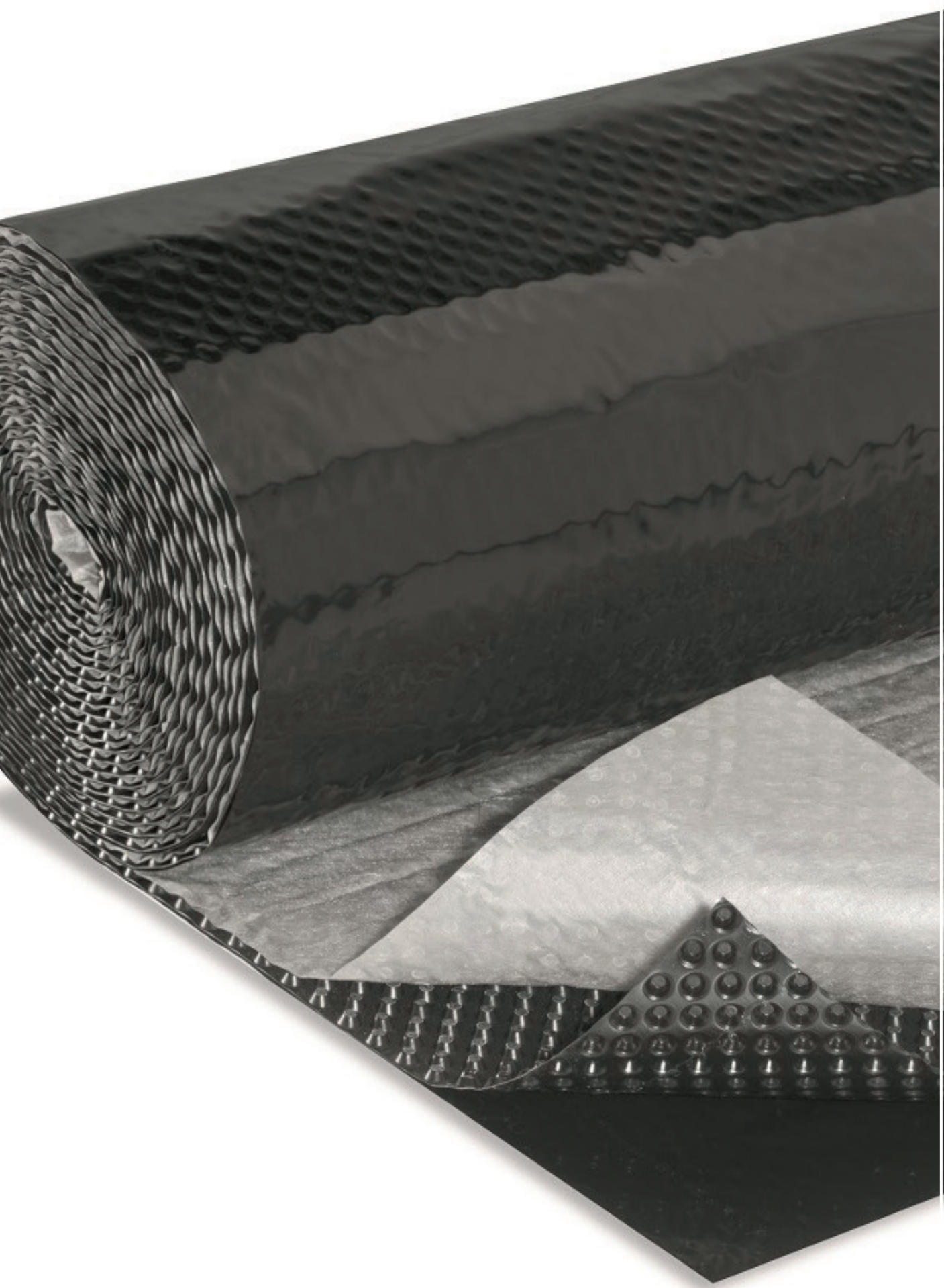
**Anwendung:** Haftvermittler für swisspor Dickbeschichtung 1K und 2K

Streich- und spritzfähiger, sehr schnell trocknender Voranstrich auf  
Basis einer lösemittelfreien, polymermodifizierten Bitumenemulsion.  
Fundamentgrund wird als Haftvermittler zur Vorbehandlung des  
Untergrundes für alle nachfolgenden aufzubringenden 1- und 2-kom-  
ponentigen swisspor Dickbeschichtungen verwendet.



### Produktangaben

Artikel-Nr.	Verbrauch m <sup>2</sup>	Gebinde L	Gebinde Palette
303432	0,2 L	10	60



**opak 200 µm**

Rohmaterial	LDPE (Polyethylen niederer Dichte)	
Dichte	ca. 0,92 g/cm <sup>3</sup>	
Zugfestigkeit (nach DIN EN 123112)	ca. 10 bis 25 N/mm <sup>2</sup>	
Reißfestigkeit (nach DIN EN 123102)	MD: $\geq 14$ N/mm <sup>2</sup>	CMD: $\geq 12$ N/mm <sup>2</sup>
Reißdehnung (nach DIN EN 123102)	MD: $\geq 220\%$	CMD: $\geq 250\%$
Elastizitätsmodul	ca. 150 bis 250 N/mm <sup>2</sup>	
Schmelzpunkt	ca. 110°C	
Temperaturbeständigkeit	Ca. -40°C bis +80°C	
UV-Beständigkeit*	auf Kundenwunsch 6 oder 12 Monate	

\* Wichtiger Hinweis: Auf Kundenwunsch mischen wir unseren Produkten UV Schutzmittel gemäß Herstellervorgaben bei, die eine UV Beständigkeit von 6 bzw. 12 Monaten garantieren. Hierfür übernimmt Hammerl die Herstellergarantie. Eine Bestätigung dieser Eigenschaft durch ein neutrales, akkreditiertes Prüflabor liegt uns zum heutigen Zeitpunkt nicht vor. Die Beauftragung eines neutralen Prüflabors zu Untersuchung der Witterungsbeständigkeit für 12 Monate nach DIN EN 12224 ist in Arbeit.

**REACH Konformitätserklärung:**

Enthält keine der auf der ECHA Kandidatenliste aufgeführten „besonders besorgniserregenden Stoffe (SVHC)“ in einer Konzentration über 0,1 %. Es besteht keine Registrierungspflicht, die Erstellung eines Sicherheitsdatenblattes ist nicht erforderlich.



**Produktbeschreibung:**

Unsere PE Folien werden im Extrusionsverfahren hergestellt.

Bei der Verarbeitung kommen je nach Produktqualität Neuware und Regenerate zum Einsatz.

Polyethylen ist gut recyclingfähig und kann auch bei thermischer Verwertung als problemfrei betrachtet werden. Bei der Lagerung auf Deponien verhält sich Polyethylen grundwasserneutral. Des Weiteren entstehen bei der Verbrennung von PE Folien keine giftigen Dämpfe.

**Produktangabe**

Artikel-Nr.	m <sup>2</sup> je Rolle	Rollen je Palette
303434	100	52

## transluzent Typ 200

Rohmaterial	LDPE (Polyethylen niederer Dichte)	
Dichte	ca. 0,92 g/cm <sup>3</sup>	
Zugfestigkeit (nach DIN EN 123112)	ca. 10 bis 25 N/mm <sup>2</sup>	
Reißfestigkeit (nach DIN EN 123102)	MD: $\geq 14$ N/mm <sup>2</sup>	CMD: $\geq 12$ N/mm <sup>2</sup>
Reißdehnung (nach DIN EN 123102)	MD: $\geq 220\%$	CMD: $\geq 250\%$
Elastizitätsmodul	ca. 150 bis 250 N/mm <sup>2</sup>	
Schmelzpunkt	ca. 110°C	
Temperaturbeständigkeit	Ca. -40°C bis +80°C	
UV-Beständigkeit*	auf Kundenwunsch 6 oder 12 Monate	

\* Wichtiger Hinweis: Auf Kundenwunsch mischen wir unseren Produkten UV Schutzmittel gemäß Herstellervorgaben bei, die eine UV Beständigkeit von 6 bzw. 12 Monaten garantieren. Hierfür übernimmt Hammerl die Herstellergarantie. Eine Bestätigung dieser Eigenschaft durch ein neutrales, akkreditiertes Prüflabor liegt uns zum heutigen Zeitpunkt nicht vor. Die Beauftragung eines neutralen Prüflabors zu Untersuchung der Witterungsbeständigkeit für 12 Monate nach DIN EN 12224 ist in Arbeit.

### REACH Konformitätserklärung:

Enthält keine der auf der ECHA Kandidatenliste aufgeführten „besonders besorgniserregenden Stoffe (SVHC)“ in einer Konzentration über 0,1 %. Es besteht keine Registrierungspflicht, die Erstellung eines Sicherheitsdatenblattes ist nicht erforderlich.



### Produktbeschreibung:

Unsere PE Folien werden im Extrusionsverfahren hergestellt.

Bei der Verarbeitung kommen je nach Produktqualität Neuware und Regenerate zum Einsatz.

Polyethylen ist gut recyclingfähig und kann auch bei thermischer Verwertung als problemfrei betrachtet werden. Bei der Lagerung auf Deponien verhält sich Polyethylen grundwasserneutral. Des Weiteren entstehen bei der Verbrennung von PE Folien keine giftigen Dämpfe.

## Produktangabe

Artikel-Nr.	m <sup>2</sup> je Rolle	Rollen je Palette
303433	100	52

## Noppenmatte

Rohmaterial	HDPE (Polyethylen hoher Dichte)
Spezifisches Gewicht	420 g/m <sup>2</sup> +/-5%
Farbe	braun / schwarz
Belastbarkeit	bis 400 kN/m <sup>2</sup>
Mittlerer Deformationsweg	ca. 219 kN/m <sup>2</sup>
Anzahl Noppen	>1.930 per m <sup>2</sup>
Luftvolumen zwischen Noppen	ca. 5,02 l/m <sup>2</sup>
Kontaktfläche Noppe / Untergrund	1.510 cm <sup>2</sup> /m <sup>2</sup>
Temperaturbeständigkeit	ca. 40°C bis +80°C
Baustoffklasse	Klasse F
Einsatzzweck	Mauerschutz und Sauberkeitsschicht
Eigenschaften	wasserdicht, chemikalienbeständig, verrottungsfest, wurzelfest, grundwasserunbedenklich

### REACH Konformitätserklärung:

Enthält keine der auf der ECHA Kandidatenliste aufgeführten „besonders besorgniserregenden Stoffe (SVHC)“ in einer Konzentration über 0,1 %. Es besteht keine Registrierungspflicht, die Erstellung eines Sicherheitsdatenblattes ist nicht erforderlich.



## Produktangabe

Artikel-Nr.	m <sup>2</sup> je Rolle	Rollen je Palette
303435	40	12



## Noppenmatte mit Drainagevlies

### Kernprodukt

Rohmaterial	HDPE
Farbe	schwarz
Flächengewicht (DIN EN 12127)	500 g/m <sup>2</sup>
Noppenhöhe	8 mm
Noppenanzahl	1.860 Stück/m <sup>2</sup>
Luftvolumen zwischen Noppen	5,3 l/m <sup>2</sup>
Druckfestigkeit (EN ISO 25619-2)	250 kN/m <sup>2</sup>
Abmessungen	2,0 oder 2,5 x 15 m

### Filtervlies

Rohmaterial	PP
Flächengewicht (DIN EN 12127)	110 g/m <sup>2</sup>
Zugfestigkeit (EN ISO 10319)	7,0 kN/m
Stempeldurchdrückkraft (EN ISO 12236)	1.000 N
Kegelfallversuch (EN 918)	35 nmm
Charakteristische Öffnungsweite (EN ISO 12956)	140 µm
Wasserdurchlässigkeit (EN ISO 11058)	70 10 <sup>-3</sup> m/s

### Verbund

Flächengewicht (DIN EN 12127)	610 g/m <sup>2</sup>
Wasserableitvermögen (EN ISO 12958, i=1, 20 kPa)	2,1 l/(ms)
Zugfestigkeit (EN ISO 10319)	MD 15,1 kN/m      CMD 15,1 kN/m
Höchstzugkraftdehnung (EN ISO 10319)	42%
CE-Zertifikat	EN ISO 13252
Temperaturbeständigkeit	-40°C bis +80°C
Lagerung	vor UV-Strahlung schützen
Eigenschaften	wasserdicht, chemikalienbeständig, verrottungsfest, wurzelfest, grundwasserunbedenklich



### Produktangabe

Artikel-Nr.	m <sup>2</sup> je Rolle	Rollen je Palette
303436	30	6

## Noppenmatte mit Drainagevlies und Gleitfolie

### Kernprodukt

Rohmaterial	HDPE
Farbe	schwarz
Flächengewicht (DIN EN 12127)	500 g/m <sup>2</sup>
Noppenhöhe	8 mm
Noppenanzahl	1.860 Stück/m <sup>2</sup>
Luftvolumen zwischen Noppen	5,3 l/m <sup>2</sup>
Druckfestigkeit (EN ISO 25619-2)	250 kN/m <sup>2</sup>
Abmessungen	2,0 oder 2,5 x 15 m

### Filtervlies

Rohmaterial	PP
Flächengewicht (DIN EN 12127)	110 g/m <sup>2</sup>
Zugfestigkeit (EN ISO 10319)	7,0 kN/m
Stempeldurchdrückkraft (EN ISO 12236)	1.000 N
Kegelfallversuch (EN 918)	35 nmm
Charakteristische Öffnungsweite (EN ISO 12956)	140 µm
Wasserdurchlässigkeit (EN ISO 11058)	70 10 <sup>-3</sup> m/s

### Gleitfolie

Rohmaterial	LDPE
Flächengewicht (DIN EN 12127)	100 g/m <sup>2</sup>

### Verbund

Flächengewicht (DIN EN 12127)	710 g/m <sup>2</sup>
Wasserleitvermögen (EN ISO 12958, i=1, 20 kPa)	2,1 l/(ms)
Zugfestigkeit (EN ISO 10319)	MD 15,1 kN/m      CMD 15,1 kN/m
Höchstzugkraftdehnung (EN ISO 10319)	42%
CE-Zertifikat	EN ISO 13252
Temperaturbeständigkeit	-40°C bis +80°C
Lagerung	vor UV-Strahlung schützen
Eigenschaften	wasserdicht, chemikalienbeständig, verrottungsfest, wurzelfest, grundwasserunbedenklich



### Produktangabe

Artikel-Nr.	m <sup>2</sup> je Rolle	Rollen je Palette
303437	30	6

# ALLGEMEINE GESCHÄFTSBEDINGUNGEN

## Allgemeine Geschäftsbedingungen

der swisspor Deutschland GmbH, Kreisstraße 34 c, 06493 Harzgerode OT Dankerode

### I. Geltung der Bedingungen:

1. Lieferungen, Leistungen und Angebote erfolgen ausschließlich aufgrund dieser Geschäftsbedingungen. Diese gelten somit auch für alle künftigen Geschäfts-Vertragsbeziehungen, auch wenn sie nicht nochmals ausdrücklich vereinbart werden. Spätestens mit der Entgegennahme der Ware gelten diese Bedingungen als angenommen. Gegenbestätigung des Käufers unter Hinweis auf seine Allgemeinen Geschäftsbedingungen wird hiermit widersprochen.
2. Abweichungen von diesen Geschäftsbedingungen sind nur wirksam, wenn sie schriftlich bestätigt werden.

### II. Angebot und Vertragsabschluss:

1. Angebote sind freibleibend und unverbindlich. Für den Abschluss des Vertrages bedürfen die Annahmeerklärungen und sämtliche Bestellungen der schriftlichen oder fernmündlichen Bestätigung. Ein Vertrag kommt auch zustande durch die Lieferung bzw. Leistung. Änderung, Ergänzung des Vertrages oder Nebenabreden sind nur wirksam, wenn sie schriftlich bestätigt worden sind. Mündliche Nebenabreden über Aufhebung der Schriftlichkeit werden nicht getroffen. Die swisspor Deutschland GmbH ist berechtigt, Dritte zwecks Vertragserfüllung einzuschalten.
2. Genaue Materialbezeichnung, Stückzahl, Maße und Mengen sind Voraussetzungen für eine Bestellung. Erfolgt die Angabe der Mengen bzw. Stückzahl ungenau, wird eine Ermittlung nach bestem Wissen durchgeführt, Minder- oder Mehrlieferungen bis zu 10 % sind in jedem Fall zulässig.
3. Zeichnungen, Abbildungen, Maße, Gewichte oder sonstige Leistungsdaten, sei es auf Prospekten, Katalogen, Blättern u.ä., sind nur verbindlich, wenn dies ausdrücklich schriftlich vereinbart wird.
4. Die vorgenommenen Beratungen, Hinweise, Empfehlungen sind unentgeltlich und begründen kein Schuldverhältnis. Der Käufer hat sich über den Verwendungszweck und die Eignung unserer Produkte selbst vor Vertragsabschluss zu vergewissern.

### III. Preis und Zahlungsbedingung

1. Die Preise verstehen sich zuzüglich der gültigen Mehrwertsteuer. Soweit nicht anders angegeben, hält man sich an die in ihren Angeboten enthaltenen Preise 30 Tage ab deren Datum gebunden. Danach ist der Lieferant berechtigt, Mehrkosten auf den vereinbarten Preis zu berechnen, wenn sich zwischen Vertragsabschluss und Lieferzeit Kostenfaktoren (wie beispielsweise: Löhne, Energie, Fracht, Material, u.ä.) zum Nachteil des Lieferanten verändern.
2. Soweit nicht anders schriftlich vereinbart, ist die Rechnung binnen 14 Tagen nach Rechnungsstellung ohne Abzug zahlbar.
3. Der Lieferant ist berechtigt, trotz anderslautender Bestimmungen des Käufers, Zahlungen zunächst auf die Kosten, dann auf die Zinsen und zuletzt auf die Hauptleistung anzurechnen.
4. Eine Zahlung gilt erst dann als erfolgt, wenn der Empfänger über den Betrag verfügen kann. Im Falle von Schecks gilt die Zahlung erst als erfolgt, wenn der Scheck eingelöst wird. Der Käufer ist zur Aufrechnung, Zurückbehaltung oder Minderung, auch wenn Mängelrügen oder Gegenansprüche geltend gemacht werden, nur berechtigt, wenn die Gegenansprüche unstreitig oder rechtskräftig festgestellt sind.

### IV. Verzug mit der Zahlung

1. Gerät der Käufer in Verzug mit der Zahlung, so ist der Lieferant berechtigt, von dem betreffenden Zeitpunkt ab Zinsen in Höhe des von den Geschäftsbanken berechneten Zinssatzes für offene Kontokorrentkredite einzufordern.
2. Sind schriftliche Teilzahlungen vereinbart, wird die Gesamtforderung fällig, befindet sich der Käufer mit zwei Teilzahlungen in Verzug.
3. Wenn der Käufer seinen Zahlungsverpflichtungen nicht nachkommt, insbesondere einen Scheck nicht einlöst, oder seine Zahlung einstellt oder wenn dem Lieferant andere Umstände bekannt werden, die die Kreditwürdigkeit des Käufers in Frage stellen, so ist der Lieferant berechtigt, die gesamte Restschuld fällig zu stellen, auch wenn der Lieferant Schecks angenommen hat. Der Lieferant ist in diesem Falle außerdem berechtigt, Sicherheitsleistungen oder Vorauszahlungen zu verlangen.

### V. Liefer- und Leistungszeit:

1. Die vom Lieferanten genannten Termine und Fristen sind unverbindlich, sofern nicht ausdrücklich schriftlich etwas anderes vereinbart wurde. Nachtrags- und Ergänzungswünsche des Käufers verlängern eine schriftlich vereinbarte Lieferzeit angemessen. Bei Lieferungen auf Abruf hat, sofern nicht anders vereinbart, schriftlich mindestens 10 Tage vor Auslieferung der Abruf zu erfolgen bzw. ist bei größeren Mengen ein Lieferplan zu vereinbaren.
2. Der Lieferant ist zu Teillieferungen und Teilleistungen jederzeit berechtigt.
3. Liefer- und Leistungsverzögerungen aufgrund höherer Gewalt und aufgrund von Ereignissen, die dem Lieferanten die Lieferung wesentlich erschweren oder unmöglich machen – hierzu gehören auch nachträglich eingetretene Materialbeschaffungsschwierigkeiten, Betriebsstörungen, Streik, Aussperrung, Personalmangel, Mangel an Transportmitteln, behördliche Anordnungen usw., auch wenn sie bei Lieferanten von Lieferanten oder deren Unterlieferanten eintreten – hat der Lieferant auch bei verbindlich vereinbarten Fristen und Terminen nicht zu vertreten. Sie berechtigen den Lieferanten, die Lieferung bzw. Leistung um die Dauer der Behinderung zuzüglich einer angemessenen Anlaufzeit hinauszuschieben oder wegen des noch nicht erfüllten Teils oder teilweise vom Vertrag zurückzutreten.
4. Wenn die Behinderung länger als drei Monate dauert, ist der Käufer nach angemessener Nachfrist berechtigt, hinsichtlich des noch nicht erfüllten Teils vom Vertrag zurückzutreten.
5. Gerät der Lieferant in Verzug mit der Lieferung/Leistung durch eigenes Verschulden, so hat der Käufer dem Lieferanten eine angemessene Nachfrist zu setzen. Danach ist der Käufer berechtigt, vom Vertrag zurückzutreten. Dann sind Ansprüche des Käufers auf Schadenersatz wegen Nichterfüllung ausgeschlossen, es sei denn, der Lieferant hat den eingetretenen Schaden vorsätzlich oder grob fahrlässig verursacht und verschuldet. Der Lieferant haftet dann höchstens bis zu 5 % des Rechnungswertes der vom Verzug betroffenen Lieferung/Leistung. Alle weiteren Ansprüche des Käufers sind ausgeschlossen.
6. Die in Punkt 5 genannten Regelungen gelten entsprechend im Falle einer vom Lieferant vorsätzlich oder grob fahrlässig verursachten Unmöglichkeit der Lieferung/Leistung

## VI. Gefahrübergang / Abnahme der Lieferung / Versandschäden

1. Die Gefahr geht auf den Käufer über, sobald die Lieferung/Leistung oder ein Teil hiervon das Werksgelände des Lieferanten verlassen hat. Dies gilt auch dann, wenn der Lieferant mit seinem Kfz die Anlieferung der Ware durch zusätzliche, vertragliche Vereinbarung übernommen hat. Falls der Versand ohne das Verschulden des Lieferanten unmöglich wird, geht die Gefahr mit der Meldung der Versandbereitschaft auf den Käufer über.
2. Der Käufer verpflichtet sich, bei Entgegennahme der Lieferung/Leistung durch Kfz dafür Sorge zu tragen, dass die Entladestelle frei zugänglich ist und ohne Verzögerung die Entladung durchgeführt wird, andernfalls ist der Lieferant berechtigt, die Lieferung/Leistung zu verweigern. Dadurch entstehende Kosten für Fracht und Wartezeit sind vom Käufer zu bezahlen.
3. Vereinbart ist zwischen dem Lieferanten und dem Käufer, dass bei Unterschrift unter den Lieferscheinen die jeweilige Lieferung/Leistung vollständig ist, und dass jeder auf dem Lieferschein zeichnende Mitarbeiter des Käufers dessen Bevollmächtigter ist.
4. Für Schäden, die durch Unfälle beim Betreten, beim Entladen der Kfz entstehen, haftet der Lieferant nur, wenn vorsätzliches oder grob fahrlässiges Verschulden zutrifft. Haftung des Frachtführers übernimmt der Lieferant nur, soweit dieser Vorsatz trifft. Die gegen den Frachtführer zustehenden Ansprüche tritt der Lieferant bei Prüfung des Einzelfalles an den Käufer ab.

## VII. Eigentumsvorbehalt / Sicherungsrechte Versandschäden

1. Bis zur Zahlung aller Forderungen des Lieferanten (einschließlich sämtlicher Saldoforderungen aus Kontokorrent), die dem Lieferanten aus jedem Rechtsgrunde gegen den Käufer jetzt oder künftig zustehen, werden dem Lieferanten die nachstehenden Sicherheiten gewährt, die der Lieferant auch verlangt, nach ihrer Wahl freigegeben werden, soweit ihr Wert die Forderungen nachhaltig um mehr als 15 % übersteigt.
2. Die Lieferung/Leistung des Lieferanten bleibt unser Eigentum. Verarbeitung oder Verbindung oder Vermischung erfolgen stets für den Lieferanten als Hersteller, jedoch ohne Verpflichtung für uns. Erlischt das (Mit-) Eigentum des Lieferanten durch Verarbeitung oder Verbindung oder Vermischung, so wird bereits jetzt vereinbart, dass das (Mit-) Eigentum des Käufers an der einheitlichen Sache wertanteilmäßig (Rechnungswert) auf den Lieferanten übergeht. Der Käufer verwahrt dem Lieferanten das (Mit-) Eigentum unentgeltlich. Ware, an dem Lieferanten (Mit-) Eigentum zusteht, wird im Folgenden als Vorbehaltsware bezeichnet.
3. Der Käufer ist berechtigt, die Vorbehaltsware im ordnungsgemäßen Geschäftsverkehr zu verarbeiten und zu veräußern, solange er nicht in Verzug ist. Verpfändungen oder Sicherheitsübereignungen sind unzulässig. Die aus dem Weiterverkauf oder einem sonstigen Rechtsgrund (Versicherung, unerlaubte Handlung) bezüglich der Vorbehaltsware entstehenden Forderungen (einschließlich sämtlicher Saldoforderungen aus Kontokorrent) tritt der Käufer bereits jetzt sicherheitshalber im vollen Umfang an den Lieferanten ab. Diese Einziehungsermächtigung kann nur widerrufen werden, wenn der Käufer seinen Zahlungsverpflichtungen nicht ordnungsgemäß nachkommt.
4. Bei Zugriff Dritter auf die Vorbehaltsware wird der Käufer auf das Eigentum des Lieferanten hinweisen und den Lieferanten unverzüglich benachrichtigen.

5. Bei vertragswidrigem Verhalten des Käufers – insbesondere Zahlungsverzug – ist der Lieferant berechtigt, die Vorbehaltsware zurückzunehmen oder ggf. Abtretung der Herausgabeansprüche des Käufers gegen Dritte zu verlangen. In der Zurücknahme sowie in der Pfändung der Vorbehaltsware durch den
6. Lieferanten liegt – soweit nicht das Abzahlungsgesetz Anwendung findet – kein Rücktritt vom Vertrag vor.

## VIII. Gewährleistung

1. Der Lieferant gewährleistet, dass die Lieferung/Leistung frei von Fabrikations- und Materialmängeln ist.
2. Die Gewährleistungsfrist beginnt ab Gefahrübergang. Werden Verwendungsanweisungen für die Lieferung/Leistung des Lieferanten nicht befolgt, Änderungen an der Lieferung/Leistung des Lieferanten vorgenommen, Teile hiervon ausgewechselt oder Verbrauchsmaterialien verwendet, die nicht den Originalspezifikationen entsprechen, so entfällt die Gewährleistung des Lieferanten.
3. Der Käufer muss den Lieferanten gegenüber Mängeln an der Lieferung/Leistung unverzüglich, spätestens jedoch innerhalb einer Woche nach Entgegennahme der Lieferung, schriftlich mitteilen, unter Angabe des Liefertages, der Nummer des Lieferscheines, Art und Umfang der Mängel an der Lieferung/Leistung. Mängel, die auch bei sorgfältiger Prüfung innerhalb dieser Frist nicht entdeckt werden können, sind unverzüglich nach Entstehung ebenfalls schriftlich mitzuteilen.
4. Im Falle einer schriftlichen Mängelrüge durch den Käufer verlangt der Lieferant, dass:
  - a) vom Lieferanten die mangelhafte Lieferung/Leistung in Augenschein genommen werden kann
  - oder
  - a) dem Lieferanten eine Probe der schadhafte Ware geschickt wird und
  - b) die schadhafte Ware nicht verarbeitet oder vermischt oder umgebildet wird.
5. Bei rechtzeitiger, erhobener und begründeter Mängelrüge verpflichtet der Lieferant sich, den Mangel durch vom Lieferanten vorzunehmender Nachbesserung zu beseitigen. Auch ist der Lieferant berechtigt, unter Rücknahme der schadhafte Ware Ersatzlieferung/Ersatzleistung zu erbringen.
6. Schlägt Nachbesserung nach angemessener Frist fehl und liefert/leistet der Lieferant keinen Ersatz, kann der Käufer nach seiner Wahl Herabsetzung der Vergütung oder Rückgängigmachung des Vertrages verlangen.
7. Eine Haftung für normale Abnutzung ist ausgeschlossen.
8. Gewährleistungsansprüche gegen den Lieferanten stehen nur dem unmittelbaren Käufer zu und sind nicht abtretbar.
9. Alle Ansprüche aus der jeweiligen Lieferung/Leistung des Lieferanten verjähren in sechs Monaten nach Gefahrenübergang.

## IX. Material- und Konstruktionsänderungen

1. Der Lieferant behält sich das Recht vor, jederzeit Material- und Konstruktionsänderungen vorzunehmen. Der Lieferant ist nicht verpflichtet, derartige Änderungen durch an bereits vom Käufer entgegengenommener Lieferung/Leistung vorzunehmen.

#### **X. Weitere Haftbeschränkungen**

1. Schadenersatzansprüche aus Mangelfolgeschäden oder aus Unmöglichkeit der Lieferung/Leistung oder aus positiver Forderungsverletzung oder aus Verschulden bei Vertragsabschluss oder aus unerlaubter Handlung sind sowohl gegen den Lieferanten als auch gegen die Erfüllungs- bzw. Verrichtungsgehilfen des Lieferanten ausgeschlossen, soweit nicht grob fahrlässiges oder vorsätzliches Handeln vorliegt.

#### **XI. Erfüllungsort**

1. Erfüllungsort für jede Lieferung/Leistung des Lieferanten ist das Betriebsgelände oder Auslieferungslager unserer Firma. Erfüllungsort für die Zahlung des Käufers ist der Ort des Firmensitzes des Lieferanten.

#### **XII. Anwendbares Recht / Gerichtsstand / Teilnichtigkeit**

1. Es gilt das Recht der Bundesrepublik Deutschland. Die Anwendung der einheitlichen Gesetze über Kaufverträge und die des einheitlichen und internationalen Kaufrechts wird jeweils ausgeschlossen.
2. Soweit gesetzlich zulässig, ist das für den Firmensitz des Lieferanten zuständige Gericht ausschließlicher Gerichtsstand für alle sich aus dem Vertragsverhältnis unmittelbar und mittelbar ergebenden Streitigkeiten.
3. Sollte eine Bestimmung in diesen Geschäftsbedingungen oder eine Bestimmung im Rahmen sonstiger Vereinbarungen unwirksam sein oder werden, so wird hiervon die Wirksamkeit aller sonstigen Bestimmungen oder Vereinbarungen nicht berührt.





swisspor Deutschland GmbH  
Kreisstraße 34 c  
D-06493 Harzgerode OT Dankerode  
Tel. +49 394 84 7 12-0  
Fax +49 394 84 7 12-99  
info@swisspor.de · www.swisspor.de

Alle swisspor Produktfolder,  
sowie der aktuelle Produktkatalog  
stehen Ihnen auch online  
zum Download zur Verfügung:  
[www.swisspor.de](http://www.swisspor.de)



Produkte und Leistungen der swisspor Deutschland GmbH