

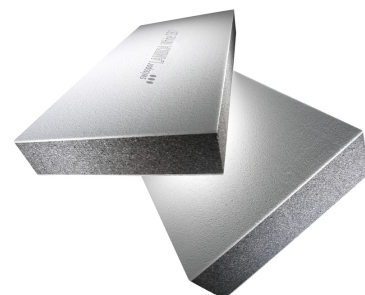
# LAMBDA White 031

## Description produit

Panneau d'isolation en mousse rigide en EPS graphité, calibré sur toutes les côtés, avec couches de finition en EPS blanc sur les deux faces. Isolation thermique pour systèmes de façades crépies et autres surfaces.

## Caractéristiques du produit

- ✓ Très bonne performance d'isolation
- ✓ Léger et facile à travailler
- ✓ Surface abrasive
- ✓ Poreux et ouvert à la diffusion de vapeur
- ✓ Léger et facile à travailler
- ✓ Cycle de la matière fermé
- ✓ Très approprié pour Minergie-ECO
- ✓ 1ère priorité des ecoCFC/ecoDevis



<b>Format</b>	1000 x 500 mm
<b>Epaisseur</b>	80 - 400 mm

## Applications

### Fonction et application

- ✓ Isolation thermique extérieure ITE/ITEC selon les instructions du fournisseur du système

### Élément de construction et utilisation

Murs extérieurs et intérieurs :

- ✓ Couche de surface crépie (ITEC)
- ✓ Couche de surface avec revêtements durs

### Non adapté (liste non exhaustive)

- ✗ Isolation des soubassements

## Caractéristiques techniques

Caractéristique	Symbole	Norme	Unité	Valeur
Conductivité thermique valeur utile	$\lambda_D$	SIA 279	W/(m·K)	0.031
Capacité thermique spécifique	c		Wh/(kg·K)	0.39
Comportement au feu		EN 13501-1		E
Groupe de comportement au feu		AEAI		RF3 (cr)
Résistance à la traction perpendiculairement aux faces	$\sigma_{mt}$	EN 1607	kPa	≥ 100
Résistance à la diffusion de vapeur d'eau	$\mu$	EN 12086		~ 30
Masse volumique apparente			kg/m <sup>3</sup>	~ 16
Température limite max. sans charge			°C	75

## Informations

### Conseils de vente

Les systèmes d'isolation thermique extérieure crépie avec des panneaux d'isolation de façade swisspor sont conseillés et vendus par des fournisseurs de systèmes.



**swisspor Romandie SA**  
Chemin du Bugnon 100  
CH-1618 Châtel-St-Denis  
romandie@swisspor.com

**Vente + Administration**  
Tél. +41 21 948 48 48  
commandes@swisspor.com

**Support technique**  
Tél. +41 21 948 48 11  
technique@swisspor.com

# LAMBDA White 031

## Stockage

Protéger le matériel des rayons directs du soleil, de la chaleur, de la pluie et de la neige. Les films transparents ou foncés sont à éviter.

## Informations

Les informations fournies sont basées sur l'état actuel de la technique. Des modifications sont susceptibles d'être apportées.

---