

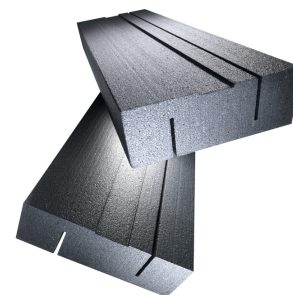
LAMBDA Cassette (pour pose en 2 couches)

Description produit

Cassettes d'ajustage spécifiques à l'objet en mousse rigide en EPS graphité avec rainures horizontales comme aide au montage pour les cassettes murales Montawall, largeur des cassettes 340 – 590 mm.

Caractéristiques du produit

- ✓ Très bonne performance d'isolation
- ✓ Convient parfaitement aux structures de cassettes métalliques Montawall 340 – 590 mm
- ✓ Léger et facile à travailler
- ✓ Cycle de la matière fermé



Format Dimensions sur demande

Applications

Fonction et application

- ✓ Découpes d'isolation thermique pour les cassettes murales Montawall

Élément de construction et utilisation

Façade :

- ✓ Ventilé et combiné avec les cassettes murales Montawall, pose en deux couches

Non adapté (liste non exhaustive)

- ✗ Isolation des soubassements

Caractéristiques techniques

Caractéristique	Symbole	Norme	Unité	Valeur
Conductivité thermique valeur utile	λ_D	SIA 279	W/(m·K)	0.029
Capacité thermique spécifique	c		Wh/(kg·K)	0.39
Comportement au feu		EN 13501-1		E
Groupe de comportement au feu		AEAI		RF3 (cr)
Résistance à la diffusion de vapeur d'eau	μ	EN 12086		~ 50
Masse volumique apparente			kg/m ³	~ 25
Température limite max. sans charge			°C	75

Informations

Stockage

Protéger le matériel des rayons directs du soleil, de la chaleur, de la pluie et de la neige. Les films transparents ou foncés sont à éviter.

Informations

Les informations fournies sont basées sur l'état actuel de la technique. Des modifications sont susceptibles d'être apportées.