



swisspor



Produktkatalog 2026



WENN AUS TRADITION INNOVATION WIRD

Als familiengeführtes Schweizer Unternehmen mit über 50 Jahren Erfahrung ist swisspor ein führender Anbieter in den Bereichen Dämmung, Abdichtung und energieeffiziente Bauweisen. Mit einem breiten Produktportfolio, das von Dämmstoffsystemen über Bitumendachbahnen bis hin zu Dachsicherungen reicht, bietet die Gruppe maßgeschneiderte und nachhaltige Lösungen für jede Anforderung.

Im Bereich Flachdachlösungen ergänzen die Tochterunternehmen Schedetal und TigaTech das Kompetenzspektrum von swisspor. Beide Unternehmen stehen für Innovation und hochwertige Technologien, die speziell auf die Anforderungen moderner Flachdachkonstruktionen abgestimmt sind. Durch den gruppenweiten Fokus auf nachhaltige Entwicklung und Qualität entstehen integrierte Lösungen, die Abdichtung, Dämmung und Sicherheit auf höchstem Niveau vereinen. Mit eigener Entwicklung, Produktion und Vertrieb vereint swisspor alle Prozesse unter einem Dach und setzt Maßstäbe für Qualität und Nachhaltigkeit im europäischen Bauwesen.

Folgen Sie uns auch gerne auf
unseren Social-Media-Kanälen





Inhaltsübersicht



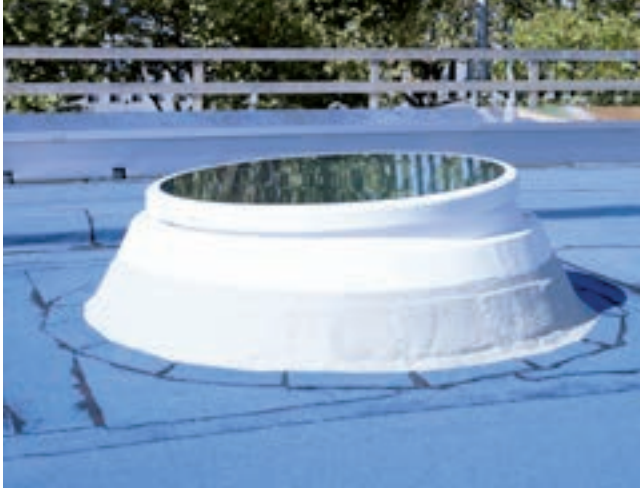
Wärmedämmung

swissporEPS.....	08
swissporLAMBDA.....	18
swissporPRIMAROSA	26
swissporXPS.....	30
swissporPIR.....	36
swisspor PE-Randstreifen	40
swisspor Dachbodendämmplatten P-06	42
swissporVIP	46



Dichtungsbahnen

Kunststoffbahnen	
Dampfsperren Alu Kreuzgelege SK.....	50
ExtruPol®.....	51
Dachentwässerung	
Entwässerungssysteme Kunststoff	52
Entwässerungssysteme Edelstahl.....	53
Zubehör	
O-Detailbahnen.....	56
Gehwegbahn	56
Ecken & Manschetten	57
Lüfter	60
Verbundbleche & Befestigungen	62
Kleber	63



Flüssigkunststoff

FLK 1-K.....66



Dachbegrünungssysteme.....70



Dachsicherheitssysteme72



Allgemeine Informationen

Allgemeine Geschäftsbedingungen.....74
 Lieferbedingungen74
 U-Werte, technische Daten und
 Anwendungsempfehlungen75
 Individuelle Planung und Beratung75

Wärmedämmung

PRODUKTSORTIMENT

swissporEPS.....	08
swissporLAMBDA.....	18
swissporPRIMAROSA.....	26
swissporXPS.....	30
swissporPIR.....	36
swisspor PE-Randstreifen.....	40
swisspor Dachbodendämmplatten P-06.....	42
swissporVIP.....	46

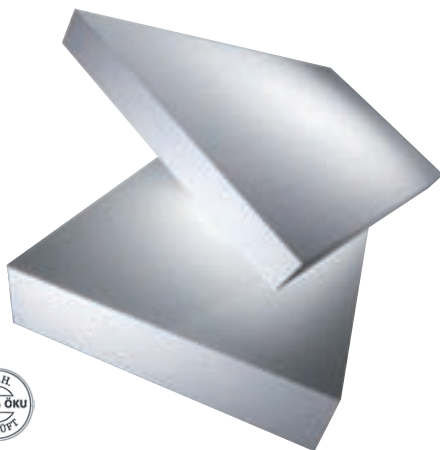


Produkt **EPS-W 15**

Art. Nr.	EAN code	Länge mm	Breite mm	Dicke mm	Paket m ²	VPE Stk./Paket
11020	90 07373 11020 7	1000	500	20	12,5	25*
11030	90 07373 11030 6	1000	500	30	8,0	16*
11040	90 07373 11040 5	1000	500	40	6,0	12*
11050	90 07373 11050 4	1000	500	50	5,0	10
11060	90 07373 11060 3	1000	500	60	4,0	8
11070	90 07373 11070 2	1000	500	70	3,5	7
11080	90 07373 11080 1	1000	500	80	3,0	6
11090	90 07373 11090 0	1000	500	90	2,5	5
11100	90 07373 11100 6	1000	500	100	2,5	5
11120	90 07373 11120 4	1000	500	120	2,0	4
11122	90 07373 11122 8	1000	500	140	1,5	3
11124	90 07373 11124 2	1000	500	160	1,5	3
11126	90 07373 11126 6	1000	500	180	1,0	2
11128	90 07373 11128 0	1000	500	200	1,0	2*
11133	90 07373 11133 4	1000	500	220	1,0	2*
11137	90 07373 11137 2	1000	500	240	1,0	2*
11135	90 07373 11135 8	1000	500	260	0,5	1*
11140	90 07373 11140 2	1000	500	280	0,5	1*
11142	90 07373 11142 6	1000	500	300	0,5	1*

* keine Lagerware, Lieferfrist anfragen

Produkteigenschaften			
Wärmeleitfähigkeit (deklarerter Wert)	λ_D	W/(m·K)	0,041
Druckspannung bei 10% Stauchung		kPa	≥ 60



Anwendung

- Allgemeine Wärmedämmung ohne besondere Belastung
- Kerndämmungen
- Innendämmungen
- Oberste Geschoßdecke
- Dachausbauten
- Vor direkter Sonneneinstrahlung schützen
- EPS-W 15 gemäß ÖNORM B 6000

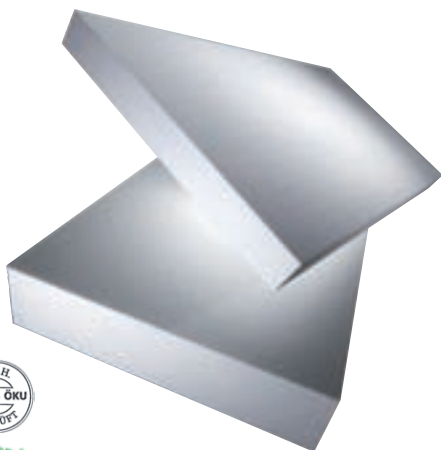
**Hinweis
Qualität**



Produkt							EPS-W 20
Art. Nr.	EAN code	Länge mm	Breite mm	Dicke mm	Paket m ²	VPE Stk./Paket	
11220	90 07373 11220 1	1000	500	20	12,5	25*	
11230	90 07373 11230 0	1000	500	30	8,0	16*	
11240	90 07373 11240 9	1000	500	40	6,0	12*	
11250	90 07373 11250 8	1000	500	50	5,0	10	
11260	90 07373 11260 7	1000	500	60	4,0	8	
11270	90 07373 11270 6	1000	500	70	3,5	7	
11280	90 07373 11280 5	1000	500	80	3,0	6	
11290	90 07373 11290 4	1000	500	90	2,5	5	
11300	90 07373 11300 0	1000	500	100	2,5	5	
11320	90 07373 11320 8	1000	500	120	2,0	4	
11322	90 07373 11322 2	1000	500	140	1,5	3	
11324	90 07373 11324 6	1000	500	160	1,5	3	
11327	90 07373 11327 7	1000	500	180	1,0	2	
11329	90 07373 11329 1	1000	500	200	1,0	2*	
11390	90 07373 11390 1	1000	500	220	1,0	2*	
11392	90 07373 11392 5	1000	500	240	1,0	2*	
11393	90 07373 11393 2	1000	500	260	0,5	1*	
11301	90 07373 11301 7	1000	500	280	0,5	1*	
11403	90 07373 11403 8	1000	500	300	0,5	1*	

* keine Lagerware, Lieferfrist anfragen

Produkteigenschaften			
Wärmeleitfähigkeit (deklarerter Wert)	λ_D	W/(m·K)	0,038
Druckspannung bei 10% Stauchung		kPa	≥ 100



Anwendung

- Allgemeine Wärmedämmung unter Belastung
 - Estriche
 - Fußbodenheizungen
 - Kerndämmungen
 - Kühlräume
- Hinweis Qualität**
- Vor direkter Sonneneinstrahlung schützen
 - EPS-W 20 gemäß ÖNORM B 6000

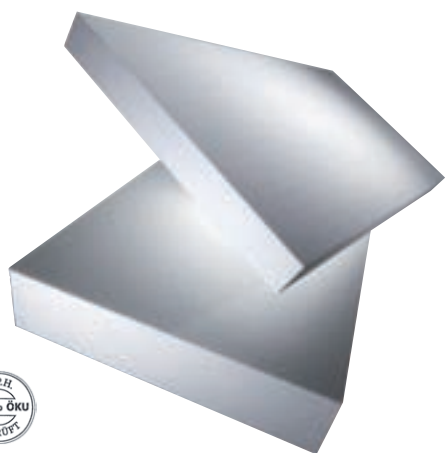


Produkt EPS-W 25

Art. Nr.	EAN code	Länge mm	Breite mm	Dicke mm	Paket m ²	VPE Stk./Paket
11420	90 07373 11420 5	1000	500	20	12,5	25*
11430	90 07373 11430 4	1000	500	30	8,0	16*
11440	90 07373 11440 3	1000	500	40	6,0	12*
11450	90 07373 11450 2	1000	500	50	5,0	10
11460	90 07373 11460 1	1000	500	60	4,0	8
11470	90 07373 11470 0	1000	500	70	3,5	7
11480	90 07373 11480 9	1000	500	80	3,0	6
11490	90 07373 11490 8	1000	500	90	2,5	5
11500	90 07373 11500 4	1000	500	100	2,5	5
11520	90 07373 11520 2	1000	500	120	2,0	4
11524	90 07373 11524 0	1000	500	140	1,5	3
11526	90 07373 11526 4	1000	500	160	1,5	3
11528	90 07373 11528 8	1000	500	180	1,0	2
11530	90 07373 11530 1	1000	500	200	1,0	2*
11573	90 07373 11573 8	1000	500	220	1,0	2*
11572	90 07373 11572 1	1000	500	240	1,0	2*
11574	90 07373 11574 5	1000	500	260	0,5	1*
11575	90 07373 11575 2	1000	500	280	0,5	1*
11576	90 07373 11576 9	1000	500	300	0,5	1*

* keine Lagerware, Lieferfrist anfragen

Produkteigenschaften			
Wärmeleitfähigkeit (deklarerter Wert)	λ_D	W/(m·K)	0,036
Druckspannung bei 10% Stauchung		kPa	≥ 120



Anwendung

- Allgemeine Wärmedämmung unter mittlerer Belastung
- Estriche
- Fußbodenheizungen
- Flachdächer (Warmdach)
- Kühlräume
- Vor direkter Sonneneinstrahlung schützen
- EPS-W 25 gemäß ÖNORM B 6000

**Hinweis
Qualität**

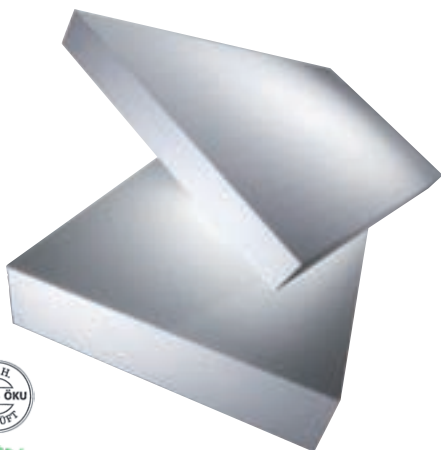


Produkt **EPS-W 30**

Art. Nr.	EAN code	Länge mm	Breite mm	Dicke mm	Paket m ²	VPE Stk./Paket
11620	90 07373 11620 9	1000	500	20	12,5	25*
11630	90 07373 11630 8	1000	500	30	8,0	16*
11640	90 07373 11640 7	1000	500	40	6,0	12*
11650	90 07373 11650 6	1000	500	50	5,0	10
11660	90 07373 11660 5	1000	500	60	4,0	8
11670	90 07373 11670 4	1000	500	70	3,5	7
11680	90 07373 11680 3	1000	500	80	3,0	6
11690	90 07373 11690 2	1000	500	90	2,5	5
11700	90 07373 11700 8	1000	500	100	2,5	5
11720	90 07373 11720 6	1000	500	120	2,0	4
11724	90 07373 11724 4	1000	500	140	1,5	3
11726	90 07373 11726 8	1000	500	160	1,5	3
11728	90 07373 11728 2	1000	500	180	1,0	2
11730	90 07373 11730 5	1000	500	200	1,0	2*
11772	90 07373 11772 5	1000	500	220	1,0	2*
11774	90 07373 11774 9	1000	500	240	1,0	2*
11776	90 07373 11776 3	1000	500	260	0,5	1*
11778	90 07373 11778 7	1000	500	280	0,5	1*
11780	90 07373 11780 0	1000	500	300	0,5	1*

* keine Lagerware, Lieferfrist anfragen

Produkteigenschaften			
Wärmeleitfähigkeit (deklarerter Wert)	λ_D	W/(m·K)	0,035
Druckspannung bei 10% Stauchung		kPa	≥ 150



Anwendung

- Allgemeine Wärmedämmung unter hoher Belastung
 - Estriche
 - Fußbodenheizungen
 - Flachdächer (Warmdach)
 - Kühlräume
- Hinweis Qualität**
- Vor direkter Sonneneinstrahlung schützen
 - EPS-W 30 gemäß ÖNORM B 6000



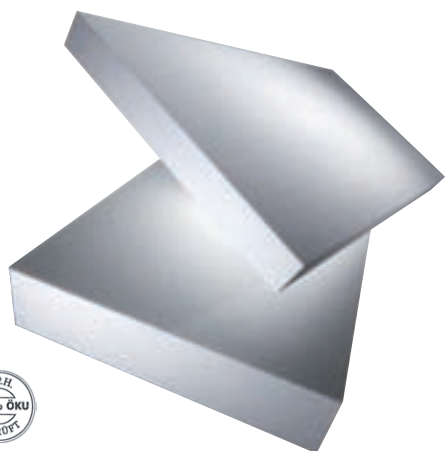
Produkt							EPS-F
Art. Nr.	EAN code	Länge mm	Breite mm	Dicke mm	Paket m ²	VPE Stk./Paket	
12050	90 07373 12050 3	1000	500	50	5,0	10	
12060	90 07373 12060 2	1000	500	60	4,0	8	
12070	90 07373 12070 1	1000	500	70	3,5	7	
12080	90 07373 12080 0	1000	500	80	3,0	6	
12090	90 07373 12090 9	1000	500	90	2,5	5	
12100	90 07373 12100 5	1000	500	100	2,5	5	
12120	90 07373 12120 3	1000	500	120	2,0	4	
12125	90 07373 12125 8	1000	500	140	1,5	3	
12127	90 07373 12127 2	1000	500	160	1,5	3	
12129	90 07373 12129 6	1000	500	180	1,0	2	
12131	90 07373 12131 9	1000	500	200	1,0	2*	
12134	90 07373 12134 0	1000	500	220	1,0	2*	
12136	90 07373 12136 4	1000	500	240	1,0	2*	
12138	90 07373 12138 8	1000	500	260	0,5	1*	
12142	90 07373 12142 5	1000	500	280	0,5	1*	
12144	90 07373 12144 9	1000	500	300	0,5	1*	

* keine Lagerware, Lieferfrist anfragen

Produkt							EPS-F Laibungsplatte
Art. Nr.	EAN code	Länge mm	Breite mm	Dicke mm	Paket m ²	VPE Stk./Paket	
12020	90 07373 12020 6	1000	500	20	12,5	25*	
12030	90 07373 12030 5	1000	500	30	8,0	16*	
12040	90 07373 12040 4	1000	500	40	6,0	12*	

* keine Lagerware, Lieferfrist anfragen

Produkteigenschaften			
Wärmeleitfähigkeit (deklarerter Wert)	λ_D	W/(m·K)	0,040
Druckspannung bei 10% Stauchung		kPa	≥ 150

**Anwendung**

- Außenwand-Wärmedämmverbundsystem (WDVS) gemäß ÖNORM B 6410 bzw. ETAG 004
- Vor direkter Sonneneinstrahlung schützen
- EPS-F gemäß ÖNORM B 6000

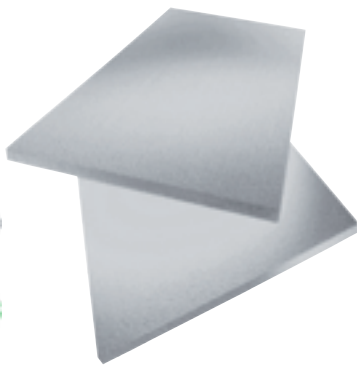
Hinweis**Qualität**

Produkt							EPS-T 650
Art. Nr.	EAN code	Länge mm	Breite mm	Dicke mm	Paket m ²	VPE Stk./Paket	
87241	90 07373 87241 9	1000	500	20	12,0	24	
87242	90 07373 87242 6	1000	500	25	9,5	19	
87243	90 07373 87243 3	1000	500	30	8,0	16	
87244	90 07373 87244 0	1000	500	40	6,0	12*	
87245	90 07373 87245 7	1000	500	50	5,0	10*	

* keine Lagerware, Lieferfrist anfragen

Produkteigenschaften			20 mm	25 mm	30 mm	40 mm	50 mm
Wärmeleitfähigkeit (deklariertes Wert)	λ_D	W/(m·K)	0,044	0,044	0,044	0,044	0,044
dynamische Steifigkeit	s'	MN/m ³	≤ 30	≤ 30	≤ 20	≤ 20	≤ 15
Trittschallverbesserungsmaß* bei 5 cm Estrich	ΔL_W	dB	27	27	29	29	31
Trittschallverbesserungsmaß* bei 6 cm Estrich	ΔL_W	dB	28	28	30	30	32

* Deckenaufbau: Parkettboden, Trennschicht, Estrich, swissporEPS-T 650, 4 cm swissporEPS-W 20 (Ausgleichslage), 18 cm Stahlbetondecke, 1,5 cm Innenputz.



Anwendung

- Trittschalldämmung unter mittlerer Belastung bis 650 kg/m² Gesamtbelastung (Fußbodenkonstruktion + Nutzlast)
- Schwimmende Estriche
- Unter Fußbodenheizungen

**Hinweis
Qualität**

- Vor direkter Sonneneinstrahlung schützen
- EPS-T 650 gemäß ÖNORM B 6000



Produkt							EPS-T 1000
Art. Nr.	EAN code	Länge mm	Breite mm	Dicke mm	Paket m ²	VPE Stk./Paket	
87261	90 07373 87261 7	1000	500	30	16,0	8	
87262	90 07373 87262 4	1000	500	40	12,0	6*	

* keine Lagerware, Lieferfrist anfragen

Produkteigenschaften			30 mm	40 mm
Wärmeleitfähigkeit (deklariertes Wert)	λ_D	W/(m·K)	0,038	0,038
dynamische Steifigkeit	s'	MN/m ³	≤ 30	≤ 25
Trittschallverbesserungsmaß* bei 5 cm Estrich	ΔL_W	dB	25	26
Trittschallverbesserungsmaß* bei 6 cm Estrich	ΔL_W	dB	25	26

* Deckenaufbau: Parkettboden, Trennschicht, Estrich, swissporEPS-T 1000, 4 cm swissporEPS-W 20 (Ausgleichslage), 18 cm Stahlbetondecke, 1,5 cm Innenputz.



Anwendung

- Trittschalldämmung unter hoher Belastung bis 1000 kg/m² Gesamtbelastung (Fußbodenkonstruktion + Nutzlast)
- Schwimmende Estriche
- Unter Fußbodenheizungen

**Hinweis
Qualität**

- Vor direkter Sonneneinstrahlung schützen
- EPS-T 1000 gemäß ÖNORM B 6000

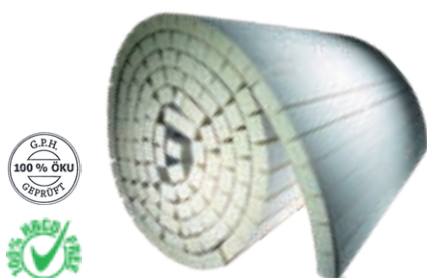


Produkt							ROLL EPS-T PE 650
Art. Nr.	EAN code	Länge mm	Breite mm	Dicke mm	Paket m ²	VPE Stk./Paket	
87202	90 07373 87202 0	10000	1000	25	10,0	1*	
87203	90 07373 87203 7	10000	1000	30	10,0	1	
87204	90 07373 87204 4	10000	1000	40	10,0	1*	

* keine Lagerware, Lieferfrist anfragen

Produkt							ROLL EPS-T ALU 650
Art. Nr.	EAN code	Länge mm	Breite mm	Dicke mm	Paket m ²	VPE Stk./Paket	
87206	90 07373 87206 8	10000	1000	25	10,0	1*	
87207	90 07373 87207 5	10000	1000	30	10,0	1	
87208	90 07373 87208 2	10000	1000	40	10,0	1*	

* keine Lagerware, Lieferfrist anfragen

**Anwendung**

- Schwimmende Estriche
- Unter Fußbodenheizungen

Eigenschaften

- Bedruckt mit Raster
- Überlappung
- Selbstklebend

Eigenschaften PE

- Mittlerer Belastung bis 650 kg/m²
- PE-Spezial-Folie mit integriertem PP/PE-Ankergewebe

Eigenschaften Alu

- Alu-Spezial-Folie mit integriertem PP/PE-Ankergewebe
- EPS-T 650 gemäß ÖNORM B 6000

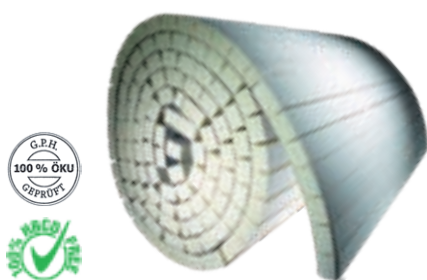
Qualität

Produkt							ROLL EPS-T PE 1000
Art. Nr.	EAN code	Länge mm	Breite mm	Dicke mm	Paket m ²	VPE Stk./Paket	
87220	90 07373 87220 4	10000	1000	30	10,0	1	
87221	90 07373 97221 1	10000	1000	40	10,0	1*	

* keine Lagerware, Lieferfrist anfragen

Produkt							ROLL EPS-T ALU 1000
Art. Nr.	EAN code	Länge mm	Breite mm	Dicke mm	Paket m ²	VPE Stk./Paket	
87222	90 07373 87222 8	10000	1000	30	10,0	1*	
87223	90 07373 87223 5	10000	1000	40	10,0	1*	

* keine Lagerware, Lieferfrist anfragen

**Anwendung**

- Schwimmende Estriche
- Unter Fußbodenheizungen

Eigenschaften

- Bedruckt mit Raster
- Überlappung
- Selbstklebend

Eigenschaften PE

- Mittlerer Belastung bis 1000 kg/m²
- PE-Spezial-Folie mit integriertem PP/PE-Ankergewebe

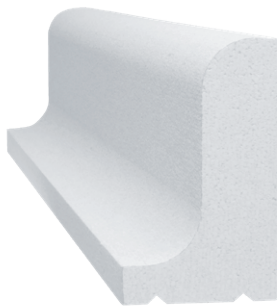
Eigenschaften Alu

- Alu-Spezial-Folie mit integriertem PP/PE-Ankergewebe
- EPS-T 1000 gemäß ÖNORM B 6000

Qualität

Produkt						EPS Clever-S	
Art. Nr.	EAN code	Länge mm	Breite mm	Höhe mm	Dämmschicht mm	Paket lfm	
87150	90 07373 87150 4	1250	120	160	60	10	
87153	90 07373 87153 5	1265	120	180	60	10	
87154	90 07373 87154 2	1265	120	200	60	10	
87155	90 07373 87155 9	1265	120	220	60	10	
87156	90 07373 87156 6	1265	120	240	60	10	
87157	90 07373 87157 3	1265	120	250	60	10	
87152	90 07373 87152 8	1265	120	300	60	10	

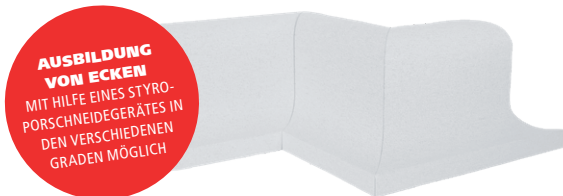
Produkteigenschaften			
Wärmeleitfähigkeit (deklariertes Wert)	λ_D	W/(m·K)	0,035
Druckspannung bei 10% Stauchung		kPa	≥ 120



Anwendung

- Als Dämm- und Schalelement
- In Deckenrandbereichen
- Für Aussparungen
- In Stiegenhäusern etc.
- Weitere Höhen und Längen auf Anfrage
- EPS-W 30

**Hinweis
Qualität**

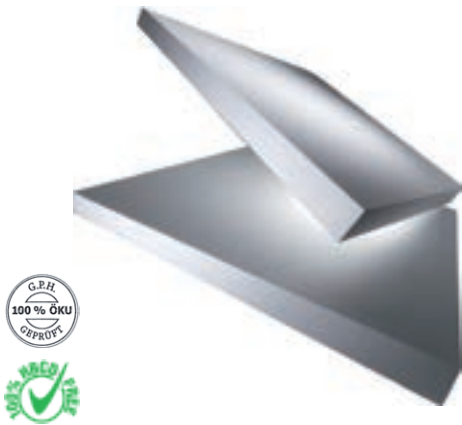


**AUSBILDUNG
VON ECKEN**
MIT HILFE EINES STYRO-
PORSCHNEIDGERÄTES IN
DEN VERSCHIEDENEN
GRADEN MÖGLICH

Produkt				EPS-Gefälle W 25 / W 30	
Art. Nr.	EAN code	Länge mm	Breite mm	Qualität	
37500	90 07373 37500 2	1000	1000	EPS-W 25	
38000	90 07373 38000 6	1000	1000	EPS-W 30	

Lieferzeiten und Preise auf Anfrage

Produkteigenschaften	Gefälle W 25		Gefälle W 30	
Wärmeleitfähigkeit (deklarerter Wert)	λ_D	W/(m·K)	0,036	0,035
Druckspannung bei 10% Stauchung		kPa	≥ 120	≥ 150



Anwendung

- Alt- und Neubau mit gefälleloser, planebener Unterkonstruktion, begehbare, befahrbare und begrünte Dächer

Eigenschaften

- Kostengünstige, wirtschaftliche Dämmlösung
- Geringes Gewicht
- Kurze Bau- und Arbeitszeit
- Keine zusätzliche Baufeuchte
- Verbesserung des Wärmeschutzes
- Nachweisbare Kostenreduzierung

Hinweis

- Vor direkter Sonneneinstrahlung schützen

Qualität

- EPS-W 25 und EPS-W 30 gemäß ÖNORM B 6000
- 2D und 3D Gefälle (Kehl- und Gratplatten)
- individuelle Gefälle als 2D Gefälle



WIR PLANEN IHRE ENTWÄSSERUNG VON BEGINN AN RICHTIG

Die swisspor EPS-Punktentwässerung besteht aus bis zu acht vorgefertigten Elementen mit jeweils einem Meter Länge. Durch das einfache Kombinieren der Elemente entsteht eine vollständige Punktentwässerung für Längen von 8 bis 16 Metern. Bisher mussten die Gefällezungen, die das Wasser gezielt zu einem Entwässerungspunkt leiten, aufwendig manuell zugeschnitten werden. Dieser Arbeitsschritt war zeitintensiv und verursachte hohen Verschnitt, der nicht wiederverwendet werden konnte. Die neue Punktentwässerung bietet hier eine effiziente Lösung.

Dank der vorgefertigten Elemente reduziert sich der Montageaufwand erheblich. Die Verlegung erfolgt schnell und einfach, wodurch sowohl Zeit als auch Kosten eingespart werden. Gleichzeitig wird nachhaltig gearbeitet: Der Verschnitt wird auf ein Minimum reduziert und die Elemente können problemlos eingelagert werden, was kurze Lieferzeiten ermöglicht. Die Punktentwässerung entspricht allen relevanten ÖNORMEN und nutzt weiterhin den bewährten, leistungsfähigen Werkstoff EPS Dämmstoff in der Produktqualität EPS-W 30. **Wir beraten Sie gerne über info@swisspor.at**

Produkt						EPS Attika
Art. Nr.	EAN code	Länge mm	Breite mm	Höhe mm	Paket lfm	
87180	90 07373 87180 1	2500	250	300	37,5	
87181	90 07373 87181 8	2500	250	450	37,5	
87182	90 07373 87182 5	2500	250	600	37,5	

Produkteigenschaften			
Wärmeleitfähigkeit (deklarerter Wert)	λ_D	W/(m·K)	0,035
Druckspannung bei 10% Stauchung		kPa	≥ 120



Anwendung

- Dämm- und Schalelement
- Als umlaufender Flachdachabschluss (Attika)
- Thermische Trennung integriert

Hinweis

- Weitere Höhen auf Anfrage

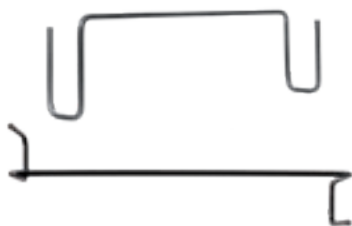
Qualität

- EPS-W 30

Objektbezogene Lösungen bzw. Höhen können wir gerne für Sie planen, berechnen und ein Angebot legen. Kontaktieren Sie uns gerne über: info@swisspor.at



Produkt			EPS Halteklammern
Art. Nr.	EAN code	VPE Stk./Paket	
87300	90 07373 87300 3	50	



Anwendung

- Halteklammern für swisspor EPS Attika

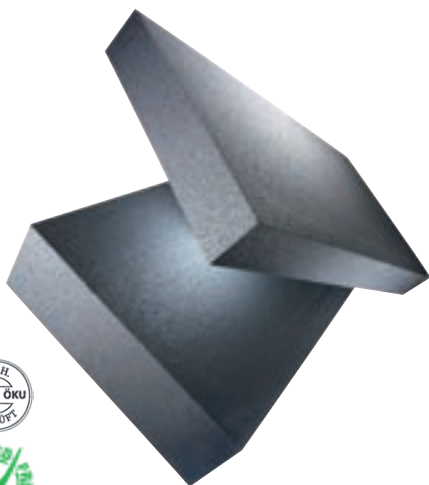


Produkt **LAMBDA-W 20**

Art. Nr.	EAN code	Länge mm	Breite mm	Dicke mm	Paket m ²	VPE Stk./Paket
70002	90 07373 70002 6	1000	500	20	12,5	25*
70003	90 07373 70003 3	1000	500	30	8,0	16*
70004	90 07373 70004 0	1000	500	40	6,0	12*
70005	90 07373 70005 7	1000	500	50	5,0	10
70006	90 07373 70006 4	1000	500	60	4,0	8
70007	90 07373 70007 1	1000	500	70	3,5	7
70008	90 07373 70008 8	1000	500	80	3,0	6
70009	90 07373 70009 5	1000	500	90	2,5	5
70010	90 07373 70010 1	1000	500	100	2,5	5
70012	90 07373 70012 5	1000	500	120	2,0	4
70014	90 07373 70014 9	1000	500	140	1,5	3
70016	90 07373 70016 3	1000	500	160	1,5	3
70018	90 07373 70018 7	1000	500	180	1,0	2
70020	90 07373 70020 0	1000	500	200	1,0	2*
70022	90 07373 70022 4	1000	500	220	1,0	2*
70024	90 07373 70024 8	1000	500	240	1,0	2*
70026	90 07373 70026 2	1000	500	260	0,5	1*
70028	90 07373 70028 6	1000	500	280	0,5	1*
70043	90 07373 70043 9	1000	500	300	0,5	1*

* keine Lagerware, Lieferfrist anfragen

Produkteigenschaften			
Wärmeleitfähigkeit (deklarerter Wert)	λ_D	W/(m·K)	0,031
Druckspannung bei 10% Stauchung		kPa	≥ 100



Anwendung

- Höchst effiziente Wärmedämmung unter Belastung
- Estriche
- Fußbodenheizungen
- Kerndämmung
- Kühlräume

Hinweis

- Vor direkter Sonneneinstrahlung schützen
- Andere Formate, Dicken und Kantenbearbeitung auf Anfrage

Qualität

- EPS-W 20 gemäß ÖNORM B 6000
- Hergestellt aus swissporLAMBDA mit verbesserter Dämmwirkung

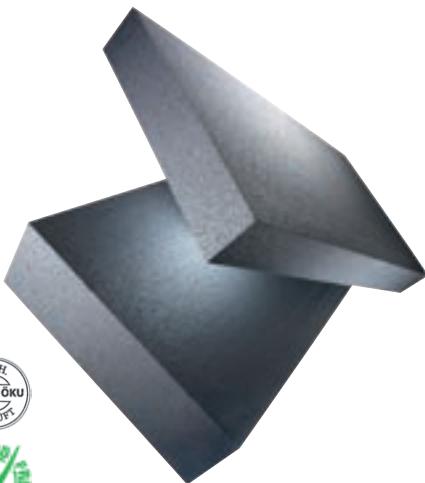


Produkt LAMBDA-W 25

Art. Nr.	EAN code	Länge mm	Breite mm	Dicke mm	Paket m ²	VPE Stk./Paket
70102	90 07373 70102 3	1000	500	20	12,5	25*
70103	90 07373 70103 0	1000	500	30	8,0	16*
70104	90 07373 70104 7	1000	500	40	6,0	12*
70105	90 07373 70105 4	1000	500	50	5,0	10
70106	90 07373 70106 1	1000	500	60	4,0	8
70107	90 07373 70107 8	1000	500	70	3,5	7
70108	90 07373 70108 5	1000	500	80	3,0	6
70109	90 07373 70109 2	1000	500	90	2,5	5
70110	90 07373 70110 8	1000	500	100	2,5	5
70112	90 07373 70112 2	1000	500	120	2,0	4
70114	90 07373 70114 6	1000	500	140	1,5	3
70116	90 07373 70116 0	1000	500	160	1,5	3
70118	90 07373 70118 4	1000	500	180	1,0	2
70120	90 07373 70120 7	1000	500	200	1,0	2*
70122	90 07373 70122 1	1000	500	220	1,0	2*
70124	90 07373 70124 5	1000	500	240	1,0	2*
70126	90 07373 70126 9	1000	500	260	0,5	1*
70128	90 07373 70128 3	1000	500	280	0,5	1*
70130	90 07373 70130 6	1000	500	300	0,5	1*

* keine Lagerware, Lieferfrist anfragen

Produkteigenschaften			
Wärmeleitfähigkeit (deklariertes Wert)	λ_D	W/(m·K)	0,031
Druckspannung bei 10% Stauchung		kPa	≥ 120



Anwendung

- Höchst effiziente Wärmedämmung unter mittlerer Belastung
- Estriche
- Fußbodenheizungen
- Flachdächer (Warmdach)
- Kühlräume

Hinweis

- Vor direkter Sonneneinstrahlung schützen
- Andere Formate, Dicken und Kantenbearbeitung auf Anfrage

Qualität

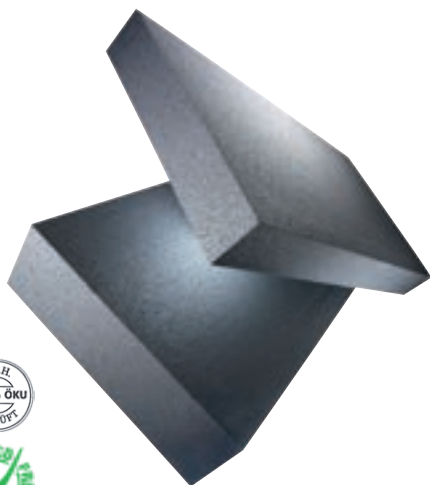
- EPS-W 25 gemäß ÖNORM B 6000
- Hergestellt aus swissporLAMBDA mit verbesserter Dämmwirkung



Produkt						LAMBDA-W 30	
Art. Nr.	EAN code	Länge mm	Breite mm	Dicke mm	Paket m ²	VPE Stk./Paket	
70202	90 07373 70202 0	1000	500	20	12,5	25*	
70203	90 07373 70203 7	1000	500	30	8,0	16*	
70204	90 07373 70204 4	1000	500	40	6,0	12*	
70205	90 07373 70205 1	1000	500	50	5,0	10	
70206	90 07373 70206 8	1000	500	60	4,0	8	
70207	90 07373 70207 5	1000	500	70	3,5	7	
70208	90 07373 70208 2	1000	500	80	3,0	6	
70209	90 07373 70209 9	1000	500	90	2,5	5	
70210	90 07373 70210 5	1000	500	100	2,5	5	
70212	90 07373 70212 9	1000	500	120	2,0	4	
70214	90 07373 70214 3	1000	500	140	1,5	3	
70216	90 07373 70216 7	1000	500	160	1,5	3	
70218	90 07373 70218 1	1000	500	180	1,0	2	
70220	90 07373 70220 4	1000	500	200	1,0	2*	
70222	90 07373 70222 8	1000	500	220	1,0	2*	
70224	90 07373 70224 2	1000	500	240	1,0	2*	
70226	90 07373 70226 6	1000	500	260	0,5	1*	
70228	90 07373 70228 0	1000	500	280	0,5	1*	
70230	90 07373 70230 3	1000	500	300	0,5	1*	

* keine Lagerware, Lieferfrist anfragen

Produkteigenschaften			
Wärmeleitfähigkeit (deklarerter Wert)	λ_D	W/(m·K)	0,030
Druckspannung bei 10% Stauchung		kPa	≥ 150

**Anwendung**

- Höchst effiziente Wärmedämmung unter hoher Belastung
- Estriche
- Fußbodenheizungen
- Flachdächer (Warmdach)
- Kühlräume

Hinweis

- Vor direkter Sonneneinstrahlung schützen
- Andere Formate, Dicken und Kantenbearbeitung auf Anfrage

Qualität

- EPS-W 30 gemäß ÖNORM B 6000
- Hergestellt aus swissporLAMBDA mit verbesserter Dämmwirkung



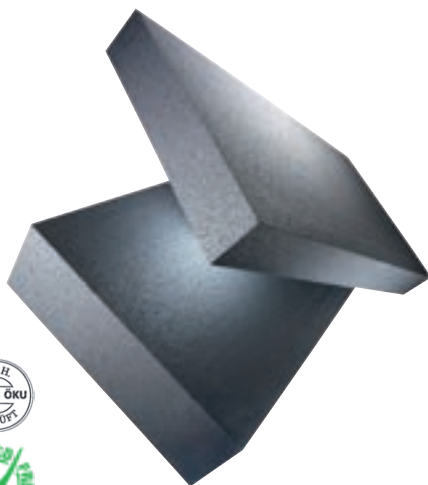
Produkt							LAMBDA-F
Art. Nr.	EAN code	Länge mm	Breite mm	Dicke mm	Paket m ²	VPE Stk./Paket	
70305	90 07373 70305 8	1000	500	50	5,0	10	
70306	90 07373 70306 5	1000	500	60	4,0	8	
70307	90 07373 70307 2	1000	500	70	3,5	7	
70308	90 07373 70308 9	1000	500	80	3,0	6	
70309	90 07373 70309 6	1000	500	90	2,5	5	
70310	90 07373 70310 2	1000	500	100	2,5	5	
70312	90 07373 70312 6	1000	500	120	2,0	4	
70314	90 07373 70314 0	1000	500	140	1,5	3	
70316	90 07373 70316 4	1000	500	160	1,5	3	
70318	90 07373 70318 8	1000	500	180	1,0	2	
70320	90 07373 70320 1	1000	500	200	1,0	2*	
70322	90 07373 70322 5	1000	500	220	1,0	2*	
70324	90 07373 70324 9	1000	500	240	1,0	2*	
70326	90 07373 70326 3	1000	500	260	0,5	1*	
70328	90 07373 70328 7	1000	500	280	0,5	1*	
70330	90 07373 70330 0	1000	500	300	0,5	1*	

* keine Lagerware, Lieferfrist anfragen

Produkt							LAMBDA-F Laibungsplatte
Art. Nr.	EAN code	Länge mm	Breite mm	Dicke mm	Paket m ²	VPE Stk./Paket	
70302	90 07373 70302 7	1000	500	20	12,0	25*	
70303	90 07373 70303 4	1000	500	30	8,0	16*	
70304	90 07373 70304 1	1000	500	40	6,0	12*	

* keine Lagerware, Lieferfrist anfragen

Produkteigenschaften			
Wärmeleitfähigkeit (deklariertes Wert)	λ_D	W/(m·K)	0,031
Druckspannung bei 10% Stauchung		kPa	≥ 150



Anwendung

- Höchst effizientes Außenwand-Wärmedämmverbundsystem (WDVS) gemäß ÖNORM B 6410 bzw. ETAG 004

Hinweis

- Vor direkter Sonneneinstrahlung schützen
- Andere Formate, Dicken und Kantenbearbeitung auf Anfrage

Qualität

- EPS-F gemäß ÖNORM B 6000
- Hergestellt aus swissporLAMBDA mit verbesserter Dämmwirkung



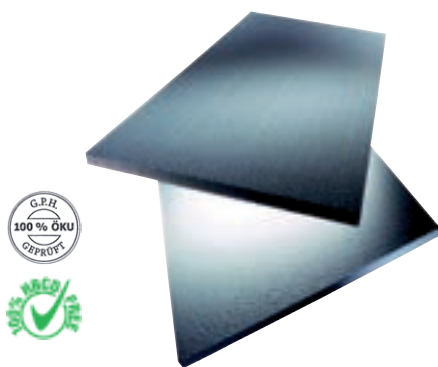

swisspor LAMBDA

Produkt							LAMBDA-T 650
Art. Nr.	EAN code	Länge mm	Breite mm	Dicke mm	Paket m ²	VPE Stk./Paket	
87251	90 07373 87251 8	1000	500	20	12,0	24	
87252	90 07373 87252 5	1000	500	25	9,5	19	
87253	90 07373 87253 2	1000	500	30	8,0	16	
87254	90 07373 87254 9	1000	500	40	6,0	12*	
87255	90 07373 87255 6	1000	500	50	5,0	10*	

* keine Lagerware, Lieferfrist anfragen

Produkteigenschaften			20 mm	25 mm	30 mm	40 mm	50 mm
Wärmeleitfähigkeit (deklarerter Wert)	λ_D	W/(m·K)	0,033	0,033	0,033	0,033	0,033
dynamische Steifigkeit	s'	MN/m ³	≤ 30	≤ 30	≤ 20	≤ 20	≤ 15
Trittschallverbesserungsmaß* bei 5 cm Estrich	ΔL_w	dB	27	27	29	29	31
Trittschallverbesserungsmaß* bei 6 cm Estrich	ΔL_w	dB	28	28	30	30	32

* Deckenaufbau: Parkettboden, Trennschicht, Estrich, swisspor Lambda-T 650, 4 cm swissporEPS-W 20 (Ausgleichslage), 18 cm Stahlbetondecke, 1,5 cm Innenputz.

**Anwendung**

- Trittschalldämmung unter mittlerer Belastung bis 650 kg/m² Gesamtbelastung (Fußbodenkonstruktion + Nutzlast)
- Schwimmende Estriche
- Unter Fußbodenheizungen

**Hinweis
Qualität**

- Vor direkter Sonneneinstrahlung schützen
- EPS-T 650 gemäß ÖNORM B 6000
- Hergestellt aus swissporLAMBDA mit verbesserter Dämmwirkung

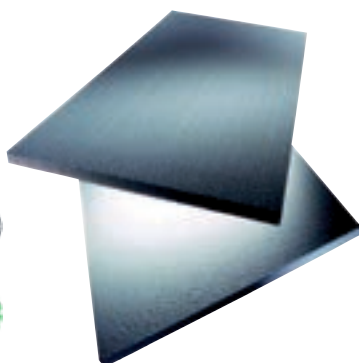


Produkt							LAMBDA-T 1000
Art. Nr.	EAN code	Länge mm	Breite mm	Dicke mm	Paket m ²	VPE Stk./Paket	
87267	90 07373 87267 9	1000	500	30	16,0	8	
87268	90 07373 87268 6	1000	500	40	12,0	6*	

* keine Lagerware, Lieferfrist anfragen

Produkteigenschaften			30 - 2 mm	40 - 2 mm
Wärmeleitfähigkeit (deklarerter Wert)	λ_D	W/(m·K)	0,032	0,032
dynamische Steifigkeit	s'	MN/m ³	≤ 30	≤ 25
Trittschallverbesserungsmaß* bei 5 cm Estrich	ΔL_w	dB	25	26
Trittschallverbesserungsmaß* bei 6 cm Estrich	ΔL_w	dB	25	26

* Deckenaufbau: Parkettboden, Trennschicht, Estrich, swissporEPS-T 1000, 4 cm swissporEPS-W 20 (Ausgleichslage), 18 cm Stahlbetondecke, 1,5 cm Innenputz.

**Anwendung**

- Trittschalldämmung unter hoher Belastung bis 1000 kg/m² Gesamtbelastung (Fußbodenkonstruktion + Nutzlast)
- Schwimmende Estriche
- Unter Fußbodenheizungen

**Hinweis
Qualität**

- Vor direkter Sonneneinstrahlung schützen
- EPS-T 1000 gemäß ÖNORM B 6000
- Hergestellt aus swissporLAMBDA mit verbesserter Dämmwirkung

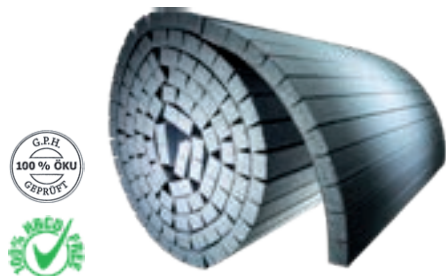


Produkt							ROLL LAMBDA EPS-T PE 650
Art. Nr.	EAN code	Länge mm	Breite mm	Dicke mm	Paket m ²	VPE Stk./Paket	
87212	90 07373 87212 9	10000	1000	25	10	1*	
87213	90 07373 87213 6	10000	1000	30	10	1*	
87214	90 07373 87214 3	10000	1000	40	10	1*	

* keine Lagerware, Lieferfrist anfragen

Produkt							ROLL LAMBDA EPS-T ALU 650
Art. Nr.	EAN code	Länge mm	Breite mm	Dicke mm	Paket m ²	VPE Stk./Paket	
87217	90 07373 87217 4	10000	1000	25	10	1*	
87218	90 07373 87218 1	10000	1000	30	10	1*	
87219	90 07373 87219 8	10000	1000	40	10	1*	

* keine Lagerware, Lieferfrist anfragen



Anwendung

- Schwimmende Estriche
- Unter Fußbodenheizungen

Eigenschaften

- Bedruckt mit Raster
- Überlappung
- Selbstklebend

Eigenschaften PE

- Mittlerer Belastung bis 650 kg/m²
- PE-Spezial-Folie mit integriertem PP/PEAnkergewebe

Eigenschaften Alu Qualität

- Alu-Spezial-Folie mit integriertem PP/PEAnkergewebe
- EPS-T 650 gemäß ÖNORM B 6000
- Hergestellt aus swissporLAMBDA mit verbesserter Dämmwirkung

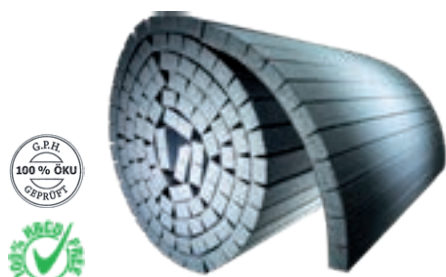


Produkt							ROLL LAMBDA EPS-T PE 1000
Art. Nr.	EAN code	Länge mm	Breite mm	Dicke mm	Paket m ²	VPE Stk./Paket	
87225	90 07373 87225 9	10000	1000	30	10	1*	
87226	90 07373 87226 6	10000	1000	40	10	1*	

* keine Lagerware, Lieferfrist anfragen

Produkt							ROLL LAMBDA EPS-T ALU 1000
Art. Nr.	EAN code	Länge mm	Breite mm	Dicke mm	Paket m ²	VPE Stk./Paket	
87227	90 07373 87227 3	10000	1000	30	10	1*	
87228	90 07373 87228 0	10000	1000	40	10	1*	

* keine Lagerware, Lieferfrist anfragen



Anwendung

- Schwimmende Estriche
- Unter Fußbodenheizungen

Eigenschaften

- Bedruckt mit Raster
- Überlappung
- Selbstklebend

Eigenschaften PE

- Mittlerer Belastung bis 1000 kg/m²
- PE-Spezial-Folie mit integriertem PP/PE-Ankergewebe

Eigenschaften Alu Qualität

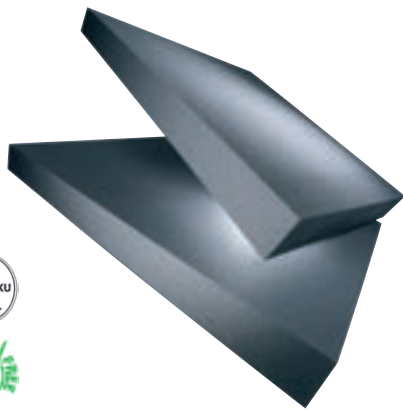
- Alu-Spezial-Folie mit integriertem PP/PE-Ankergewebe
- EPS-T 1000 gemäß ÖNORM B 6000
- Hergestellt aus swissporLAMBDA mit verbesserter Dämmwirkung



Produkt				LAMBDA-Gefälle W 25 / W 30	
Art. Nr.	EAN code	Länge mm	Breite mm	Qualität	
39000	90 07373 39000 5	1000	1000	LAMBDA-W 25	
39500	90 07373 39500 0	1000	1000	LAMBDA-W 30	

Lieferzeiten und Preise auf Anfrage

Produkteigenschaften			Gefälle W 25	Gefälle W 30
Wärmeleitfähigkeit (deklarerter Wert)	λ_D	W/(m·K)	0,031	0,030
Druckspannung bei 10% Stauchung		kPa	≥ 120	≥ 150



Anwendung

- Alt- und Neubau mit gefälloser, planebener Unterkonstruktion, begehbare, befahrbare und begrünte Dächer

Eigenschaften

- Kostengünstige, wirtschaftliche Dämmlösung
- Geringes Gewicht
- Kurze Bau- und Arbeitszeit
- Keine zusätzliche Baufeuchte
- Verbesserung des Wärmeschutzes
- Nachweisbare Kostenreduzierung

Hinweis

- Vor direkter Sonneneinstrahlung schützen
- Andere Formate und Stärken auf Anfrage

Qualität

- EPS-W25 und EPS-W30 gemäß ÖNORM B 6000
- Hergestellt aus swissporLAMBDA mit verbesserter Dämmwirkung
- 2D und 3D Gefälle (Kehl- und Gratplatten)
- Individuelle Gefälle als 2D Gefälle



Produkt							LAMBDA Attika Kronendämmung
Art. Nr.	EAN code	Länge	Breite (A)	Höhe (B)	Höhe (C)	mind. Abnahme	
		mm	mm	mm	mm	lfm	
15980	90 07373 15980 0	1000	200	40	60	10*	
15984	90 07373 15984 8	1000	250	40	65	10*	
15982	90 07373 15982 4	1000	300	40	70	10*	

* keine Lagerware, Lieferfrist anfragen

Produkteigenschaften			
Wärmeleitfähigkeit (deklarerter Wert)	λ_D	W/(m·K)	0,031
Druckspannung bei 10% Stauchung		kPa	≥ 100



Anwendung

- Dämmung der Attikakrone

Eigenschaften

- Gefälle bereits integriert
- Kurze Bau- und Arbeitszeit
- Nachweisbare Kostenreduzierung

Hinweis

- Vor direkter Sonneneinstrahlung schützen
- Andere Formate, Dicken und Kantenbearbeitung auf Anfrage

Qualität

- EPS-W20 gemäß ÖNORM B 6000
- Hergestellt aus swisspor Lambda mit verbesserter Dämmwirkung

Sonderformen möglich – fragen Sie nach:

Gerne fertigen wir für Sie auch Sonderformen an. Vor allem bei Sanierungen herrschen oft erschwerte Bedingungen. In Absprache mit unserer Anwendungstechnik können wir auf Ihr Objekt abgestimmte Formen anfertigen. Kontaktieren Sie uns gerne über: info@swisspor.at

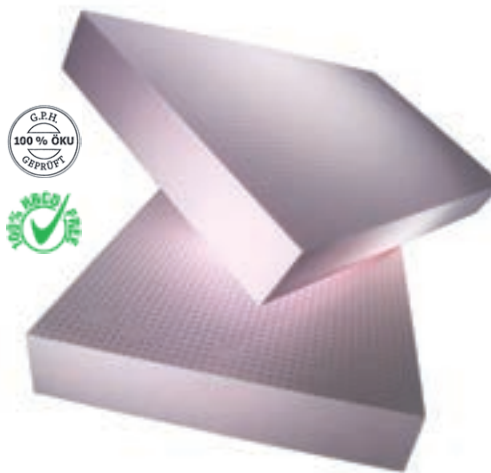


swisspor PRIMAROSA

Produkt						PRIMAROSA Smart 120	
Art. Nr.	EAN code	Länge mm	Breite mm	Dicke mm	Paket m ²	VPE Stk./Paket	
80601	90 07373 80601 8	1000	500	20	12,5	25*	
80603	90 07373 80603 2	1000	500	30	8,0	16*	
80604	90 07373 80604 9	1000	500	40	6,0	12*	
79405	90 07373 79405 6	1000	500	50	5,0	10	
79406	90 07373 79406 3	1000	500	60	4,0	8	
79408	90 07373 79408 7	1000	500	80	3,0	6	
79410	90 07373 79410 0	1000	500	100	2,5	5	
79412	90 07373 79412 4	1000	500	120	2,0	4	
79414	90 07373 79414 8	1000	500	140	1,5	3	
79416	90 07373 79416 2	1000	500	160	1,5	3	
79418	90 07373 79418 6	1000	500	180	1,0	2	
79420	90 07373 79420 9	1000	500	200	1,0	2	
79422	90 07373 79422 3	1000	500	220	1,0	2*	
79424	90 07373 79424 7	1000	500	240	1,0	2*	
79425	90 07373 79425 4	1000	500	250	1,0	2*	
79426	90 07373 79426 1	1000	500	260	1,0	2*	
79428	90 07373 79428 5	1000	500	280	0,5	1*	
79430	90 07373 79430 8	1000	500	300	0,5	1*	

* keine Lagerware, Lieferfrist anfragen

Produkteigenschaften			
Wärmeleitfähigkeit (deklarerter Wert)	λ_D	W/(m·K)	0,035 (Auf Anfrage auch in 0,030 erhältlich: info@swisspor.at)
Druckspannung bei 10% Stauchung		kPa	≥ 120



Anwendung
Kantenausbildung
Flächenmaß
Hinweis

- Sockeldämmung im Außenwand-Wärmedämmverbundsystem (WDVS)
- Gerade Kante (GK)
- 0,5 m²
- Die Stärken 20, 30 und 40 mm sind keine Formteilplatten. Auch diese Stärken werden aus einem speziellen, expandierten und hydrophob ausgestatteten Polystyrol gefertigt.
- Weitere Stärken und Lieferzeit auf Anfrage
- EPS-S gemäß ÖNORM B 6000

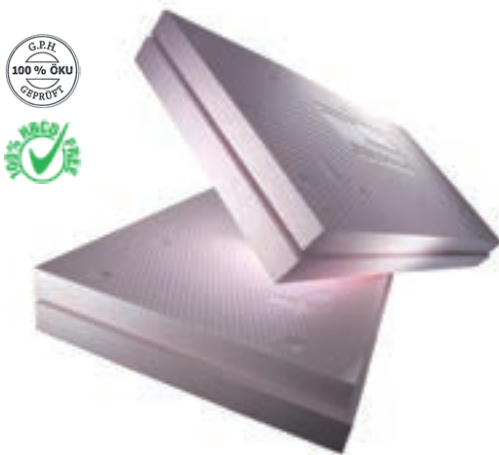
Qualität



Produkt							PRIMAROSA Basic SF 150
Art. Nr.	EAN code	Länge mm	Breite mm	Dicke mm	Paket m ²	VPE Stk./Paket	
79540	90 07373 79540 4	1265	615	50	7,50	10	
79541	90 07373 79541 1	1265	615	60	6,00	8	
79543	90 07373 79543 5	1265	615	80	4,50	6	
79545	90 07373 79545 9	1265	615	100	3,75	5	
79547	90 07373 79547 3	1265	615	120	3,00	4	
79549	90 07373 79549 7	1265	615	140	2,25	3	
79551	90 07373 79551 0	1265	615	160	2,25	3	
79553	90 07373 79553 4	1265	615	180	1,50	2	
79555	90 07373 79555 8	1265	615	200	1,50	2	
79557	90 07373 79557 2	1265	615	220	1,50	2*	
79559	90 07373 79559 6	1265	615	240	1,50	2*	
79560	90 07373 79560 2	1265	615	250	1,50	2*	
79561	90 07373 79561 9	1265	615	260	1,50	2*	
79563	90 07373 79563 3	1265	615	280	0,75	1*	
79565	90 07373 79565 7	1265	615	300	0,75	1*	

* keine Lagerware, Lieferfrist anfragen

Produkteigenschaften			
Wärmeleitfähigkeit (deklarerter Wert)	λ_0	W/(m·K)	0,035 (Auf Anfrage auch in 0,030 erhältlich: info@swisspor.at)
Druckspannung bei 10% Stauchung		kPa	≥ 150



Anwendung

- Im Perimeterbereich bei Kelleraußenwänden
- Bei Betonwänden und anderen Stahlbetonbauteilen wie Säulen, Trägern und Stürzen (als Mantelbetonplatte)
- Bei Nassräumen im Innenbereich (als Fußboden- und Wanddämmung)
- Bei Estrichen, auch unter hoch belasteten Flächen (z. B. in Kühlräumen, etc.)
- Bei mechanischer Arbeitsraumhinterfüllung (als Schutzschicht für die Feuchtigkeitsabdichtung)

Kantenausbildung

- Stufenfalz (SF)

Flächenmaß

- 0,75 m²

Hinweis

- Weitere Stärken und Lieferzeit auf Anfrage

Qualität

- EPS-P gemäß ÖNORM B 6000

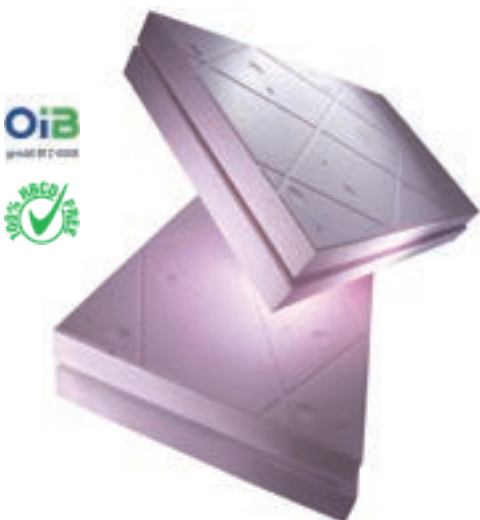


swisspor PRIMAROSA

Produkt							PRIMAROSA UD Flat
Art. Nr.	EAN code	Länge mm	Breite mm	Dicke mm	Paket m ²	VPE Stk./Paket	
17442	90 07373 17442 1	1265	615	60	6,00	8*	
17444	90 07373 17444 5	1265	615	80	4,50	6*	
17446	90 07373 17446 9	1265	615	100	3,75	5*	
17448	90 07373 17448 3	1265	615	120	3,00	4*	
17450	90 07373 17450 6	1265	615	140	2,25	3*	
17452	90 07373 17452 0	1265	615	160	2,25	3*	
17454	90 07373 17454 4	1265	615	180	1,50	2*	
17456	90 07373 17456 8	1265	615	200	1,50	2*	
17458	90 07373 17458 2	1265	615	220	1,50	2*	
17460	90 07373 17460 5	1265	615	240	1,50	2*	
17461	90 07373 17461 2	1265	615	250	1,50	2*	
17462	90 07373 17462 9	1265	615	260	1,50	2*	
17464	90 07373 17464 3	1265	615	280	0,75	1*	
17466	90 07373 17466 7	1265	615	300	0,75	1*	
17471	90 07373 17471 1	1265	615	350	0,75	1*	

* keine Lagerware, Lieferfrist anfragen

Produkteigenschaften			
Wärmeleitfähigkeit (deklarerter Wert)	λ_D	W/(m·K)	0,033
Wärmeleitfähigkeit (Rechenwert) ≤ 140	λ_R	W/(m·K)	0,041
Wärmeleitfähigkeit (Rechenwert) ≥ 150	λ_R	W/(m·K)	0,037
Druckspannung bei 10% Stauchung		kPa	≥ 200



Anwendung

- Umkehrdachkonstruktionen
- Terrassendächer ausgenommen Gründachkonstruktionen

Kantenausbildung

Flächenmaß

- Stufenfalz
- 0,75 m² (verlegt)

Hinweis

- Andere Stärken und Lieferzeit auf Anfrage
- Vor direkter Sonneneinstrahlung schützen

Qualität

- Umkehrdachdämmplatte mit bautechnischer Zulassung (BTZ), ausgestellt vom österreichischen Institut für Bautechnik (OIB)

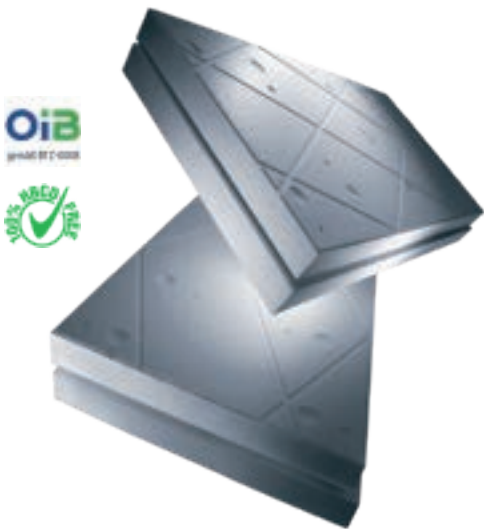


Produkt **PRIMAROSA UD LAMBDA Flat**

Art. Nr.	EAN code	Länge mm	Breite mm	Dicke mm	Paket m ²	VPE Stk./Paket
17741	90 07373 17741 5	1265	615	60	6,00	8*
17743	90 07373 17743 9	1265	615	80	4,50	6*
17745	90 07373 17745 3	1265	615	100	3,75	5*
17747	90 07373 17747 7	1265	615	120	3,00	4*
17749	90 07373 17749 1	1265	615	140	2,25	3*
17751	90 07373 17751 4	1265	615	160	2,25	3*
17753	90 07373 17753 8	1265	615	180	1,50	2*
17755	90 07373 17755 2	1265	615	200	1,50	2*
17757	90 07373 17757 6	1265	615	220	1,50	2*
17759	90 07373 17759 0	1265	615	240	1,50	2*
17760	90 07373 17760 6	1265	615	250	1,50	2*
17761	90 07373 17761 3	1265	615	260	1,50	2*
17763	90 07373 17763 7	1265	615	280	0,75	1*
17765	90 07373 17765 1	1265	615	300	0,75	1*
17770	90 07373 17770 5	1265	615	350	0,75	1*
17775	90 07373 17775 0	1265	615	400	0,75	1*

* keine Lagerware, Lieferfrist anfragen

Produkteigenschaften			
Wärmeleitfähigkeit (deklariertes Wert)	λ_D	W/(m·K)	0,030
Wärmeleitfähigkeit (Rechenwert) ≤ 120	λ_R	W/(m·K)	0,037
Wärmeleitfähigkeit (Rechenwert) ≥ 130	λ_R	W/(m·K)	0,034
Druckspannung bei 10% Stauchung		kPa	≥ 200



Anwendung

- Umkehrdachkonstruktionen
- Terrassendächer mit erhöhter Anforderung an die Wärmedämmleistung ausgenommen Gründachkonstruktionen

Kantenausbildung

- Stufenfalz

Flächenmaß

- 0,75 m² (verlegt)

Hinweis

- Andere Stärken und Lieferzeit auf Anfrage
- Vor direkter Sonneneinstrahlung schützen

Qualität

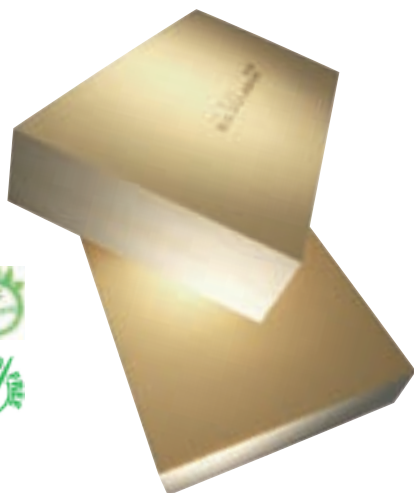
- Umkehrdachdämmplatte mit bautechnischer Zulassung (BTZ), ausgestellt vom österreichischen Institut für Bautechnik (OIB)
- Hergestellt aus swissporLAMBDA mit verbesserter Dämmwirkung



Produkt							XPS 300 GE	
Art. Nr.	EAN code	Länge (Nutzmaß)	Breite (Nutzmaß)	Dicke	Paket	VPE	VPE	
		mm	mm	mm	m ²	Stk./Paket	Paket/Gebinde	
80803	90 07373 80803 6	1250	600	20	15,00	20	12	
80804	90 07373 80804 3	1250	600	30	10,50	14	12	
80805	90 07373 80805 0	1250	600	40	7,50	10	12	
80806	90 07373 80806 7	1250	600	50	6,00	8	12	
80807	90 07373 80807 4	1250	600	60	5,25	7	12	
80808	90 07373 80808 1	1250	600	80	3,75	5	12	
80809	90 07373 80809 8	1250	600	100	3,00	4	12	
80810	90 07373 80810 4	1250	600	120	2,25	3	14*	
80811	90 07373 80811 1	1250	600	140	2,25	3	12*	
80812	90 07373 80812 8	1250	600	160	2,25	3	10*	
80813	90 07373 80813 5	1250	600	180	1,50	2	14*	
80814	90 07373 80814 2	1250	600	200	1,50	2	12*	
80815	90 07373 80815 9	1250	600	220	1,50	2	12*	
80816	90 07373 80816 6	1250	600	240	1,50	2	10*	
80817	90 07373 80817 3	1250	600	260	0,75	1	20*	
80818	90 07373 80818 0	1250	600	280	0,75	1	18*	
80819	90 07373 80819 7	1250	600	300	0,75	1	16*	
80820	90 07373 80820 3	1250	600	320	0,75	1	16*	
80821	90 07373 80821 0	1250	600	340	0,75	1	14*	
80822	90 07373 80822 7	1250	600	360	0,75	1	14*	

* keine Lagerware, Lieferfrist anfragen

Produkteigenschaften			≤ 60 mm	≥ 80 mm
Wärmeleitfähigkeit (deklarerter Wert)	λ_0	W/(m·K)	0,033	0,035
Kriechverhalten bei Druckspannung (50 Jahre, Stauchung <2%)		kPa	80	80



Anwendung

- Neubau und Renovation
- Innenwand, Decke
- Sockeldämmung
- Kühlhäuser

Kantenausbildung

- Gerade Kante (GK), geprägt, mit glatten Kanten
- 0,75 m²

Flächenmaß

Hinweis

- Die Stärke 20 mm ist mit glatter Kante und glatter Oberfläche
- Extrudierter Polystyrol-Hartschaum gemäß ÖNORM B 6000

Qualität

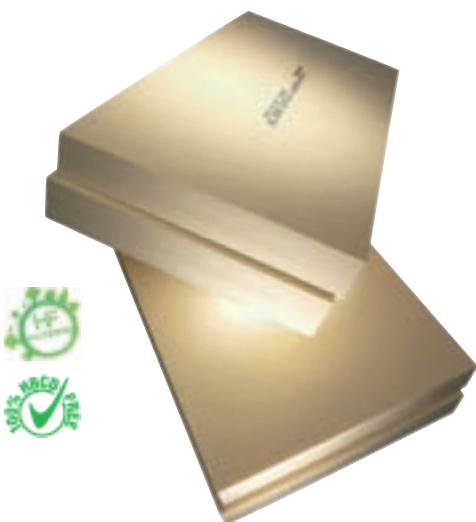


Produkt **XPS 300 SF**

Art. Nr.	EAN code	Länge (Nutzmaß)	Breite (Nutzmaß)	Dicke	Paket	VPE	VPE
		mm	mm				
80835	90 07373 80835 7	1250	600	30	10,50	14	12
80836	90 07373 80836 4	1250	600	40	7,50	10	12
80837	90 07373 80837 1	1250	600	50	6,00	8	12
80801	90 07373 80801 2	1250	600	60	5,25	7	12
80839	90 07373 80839 5	1250	600	80	3,75	5	12
80840	90 07373 80840 1	1250	600	100	3,00	4	12
80841	90 07373 80841 8	1250	600	120	2,25	3	14*
80842	90 07373 80842 5	1250	600	140	2,25	3	12*
80843	90 07373 80843 2	1250	600	160	2,25	3	10*
80844	90 07373 80844 9	1250	600	180	1,50	2	14*
80845	90 07373 80845 6	1250	600	200	1,50	2	12*
80846	90 07373 80846 3	1250	600	220	1,50	2	12*
80847	90 07373 80847 0	1250	600	240	1,50	2	10*
80848	90 07373 80848 7	1250	600	260	0,75	1	20*
80849	90 07373 80849 4	1250	600	280	0,75	1	18*
80850	90 07373 80850 0	1250	600	300	0,75	1	16*
80851	90 07373 80851 7	1250	600	320	0,75	1	16*
80852	90 07373 80852 4	1250	600	340	0,75	1	14*
80853	90 07373 80853 1	1250	600	360	0,75	1	14*

* keine Lagerware, Lieferfrist anfragen

Produkteigenschaften	≤ 60 mm		≥ 80 mm	
	Wärmeleitfähigkeit (deklarerter Wert)	λ_D	W/(m·K)	0,033
Kriechverhalten bei Druckspannung (50 Jahre, Stauchung <2%)		kPa	130	130



Anwendung

- Neubau und Renovation
- Innen- und Aussenwand
- Dämmung nassseitig, ausserhalb der Abdichtung (Umkehrdach)
- Perimeterdämmung (drückendes und nicht drückendes Wasser)
- Druckbelastete Böden

Kantenausbildung

Flächenmaß

Hinweis

Qualität

- Stufenfalz (SF)
- 0,75 m²
- Die Stärke 20 mm ist mit glatter Kante und glatter Oberfläche
- Extrudierter Polystyrol-Hartschaum gemäß ÖNORM B 6000

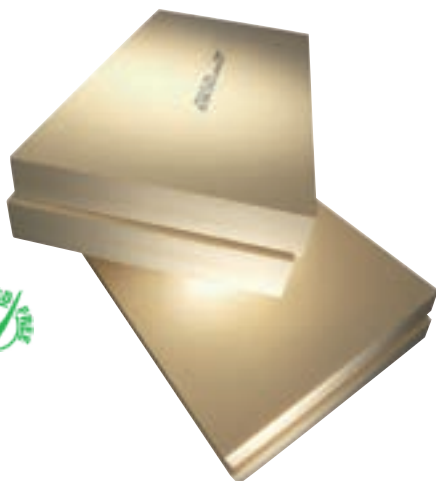




Produkt							XPS 500 SF	
Art. Nr.	EAN code	Länge (Nutzmaß) mm	Breite (Nutzmaß) mm	Dicke mm	Paket m ²	VPE Stk./Paket	VPE Paket/Gebinde	
80900	90 07373 80900 2	1250	600	40	7,50	10	12*	
80901	90 07373 80901 9	1250	600	50	6,00	8	12*	
80902	90 07373 80902 6	1250	600	60	5,25	7	12*	
80903	90 07373 80903 3	1250	600	80	3,75	5	12*	
80904	90 07373 80904 0	1250	600	100	3,00	4	12*	
80905	90 07373 80905 7	1250	600	120	2,25	3	14*	
80906	90 07373 80906 4	1250	600	140	2,25	3	12*	
80907	90 07373 80907 1	1250	600	160	2,25	3	10*	
80908	90 07373 80908 8	1250	600	180	1,50	2	14*	
80909	90 07373 80909 5	1250	600	200	1,50	2	12*	
80925	90 07373 80925 5	1250	600	220	1,50	2	12*	
80926	90 07373 80926 2	1250	600	240	1,50	2	10*	
80927	90 07373 80927 9	1250	600	260	0,75	1	20*	
80928	90 07373 80928 6	1250	600	280	0,75	1	18*	
80929	90 07373 80929 3	1250	600	300	0,75	1	16*	

* keine Lagerware, Lieferfrist anfragen

Produkteigenschaften		≤ 60 mm	≥ 80 mm	
Wärmeleitfähigkeit (deklarerter Wert)	λ_0	W/(m·K)	0,033	0,035
Kriechverhalten bei Druckspannung (50 Jahre, Stauchung <2%)		kPa	180	180



Anwendung

- Neubau und Renovation
- Erdberührte Wände und Böden (drückendes und nicht drückendes Wasser)
- Dämmung nassseitig, ausserhalb der Abdichtung (Umkehrdach)
- Industrieböden und Parkdecks
- Hochdruckbelastete Böden

Kantenausbildung

- Stufenfalz (SF)

Flächenmaß

- 0,75 m²

Hinweis

- Stärken von 320 – 360 mm auf Anfrage verfügbar

Qualität

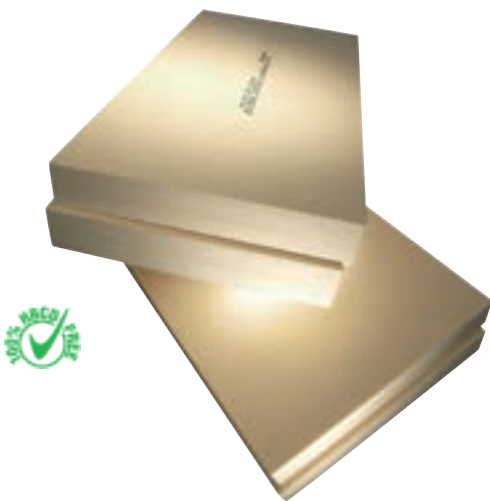
- Extrudierter Polystyrol-Hartschaum gemäß ÖNORM B 6000



Produkt								XPS 700 SF
Art. Nr.	EAN code	Länge (Nutzmaß) mm	Breite (Nutzmaß) mm	Dicke mm	Paket m ²	VPE Stk./Paket	VPE Paket/Gebinde	
80911	90 07373 80911 8	1250	600	50	6,00	8	12*	
80912	90 07373 80912 5	1250	600	60	5,25	7	12*	
80913	90 07373 80913 2	1250	600	80	3,75	5	12*	
80914	90 07373 80914 9	1250	600	100	3,00	4	12*	
80915	90 07373 80915 6	1250	600	120	2,25	3	14*	
80916	90 07373 80916 3	1250	600	140	2,25	3	12*	
80917	90 07373 80917 0	1250	600	160	2,25	3	10*	
80918	90 07373 80918 7	1250	600	180	1,50	2	14*	
80919	90 07373 80919 4	1250	600	200	1,50	2	12*	
80920	90 07373 80920 0	1250	600	220	1,50	2	12*	
80921	90 07373 80921 7	1250	600	240	1,50	2	10*	
80922	90 07373 80922 4	1250	600	260	0,75	1	20*	
80923	90 07373 80923 1	1250	600	280	0,75	1	18*	
80924	90 07373 80924 8	1250	600	300	0,75	1	16*	

* keine Lagerware, Lieferfrist anfragen

Produkteigenschaften		≤ 60 mm	≥ 80 mm	
Wärmeleitfähigkeit (deklariertes Wert)	λ_D	W/(m·K)	0,033	0,035
Kriechverhalten bei Druckspannung (50 Jahre, Stauchung <2%)		kPa	250	250



Anwendung

- Neubau und Renovation
- Erdberührte Wände und Böden (drückendes und nicht drückendes Wasser)
- Dämmung nassseitig, ausserhalb der Abdichtung (Umkehrdach)
- Industrieböden und Parkdecks
- Hochdruckbelastete Böden
- Strassen- und Geleisebau

Kantenausbildung

Flächenmaß

Hinweis

Qualität

- Stufenfalz (SF)
- 0,75 m²
- Stärken von 320 – 360 mm auf Anfrage verfügbar
- Extrudierter Polystyrol-Hartschaum gemäß ÖNORM B 6000

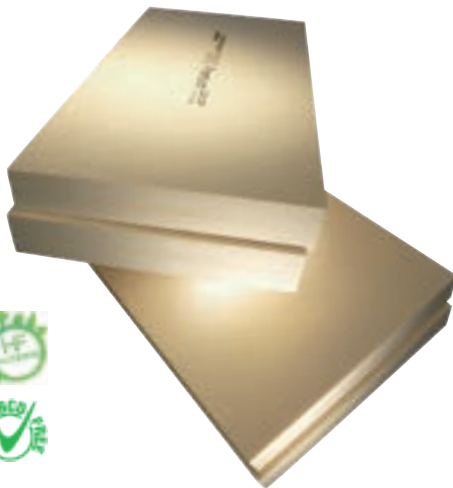




Produkt						XPS PREMIUM 300 SF	
Art. Nr.	EAN code	Länge (Nutzmaß) mm	Breite (Nutzmaß) mm	Dicke mm	Paket m ²	VPE Stk./Paket	VPE Paket/Gebinde
80855	90 07373 80855 5	1250	600	80	3,75	5	12*
80856	90 07373 80856 2	1250	600	100	3,00	4	12*
80857	90 07373 80857 9	1250	600	120	2,25	3	14*
80858	90 07373 80858 6	1250	600	140	2,25	3	12*
80859	90 07373 80859 3	1250	600	160	2,25	3	10*
80860	90 07373 80860 9	1250	600	180	1,50	2	14*
80800	90 07373 80800 5	1250	600	200	1,50	2	12*
80861	90 07373 80861 6	1250	600	220	1,50	2	12*
80862	90 07373 80862 3	1250	600	240	1,50	2	10*
80863	90 07373 80863 0	1250	600	260	0,75	1	20*
80864	90 07373 80864 7	1250	600	280	0,75	1	18*
80865	90 07373 80865 4	1250	600	300	0,75	1	16*
80866	90 07373 80866 1	1250	600	320	0,75	1	16*
80867	90 07373 80867 8	1250	600	340	0,75	1	16*
80868	90 07373 80868 5	1250	600	360	0,75	1	16*

* keine Lagerware, Lieferfrist anfragen

Produkteigenschaften			
Wärmeleitfähigkeit (deklarerter Wert)	λ_0	W/(m·K)	0,032
Kriechverhalten bei Druckspannung (50 Jahre, Stauchung <2%)		kPa	130



Anwendung

- Neubau und Renovation
- Innen- und Aussenwand
- Dämmung nassseitig, ausserhalb der Abdichtung (Umkehrdach)
- Perimeterdämmung (drückendes und nicht drückendes Wasser)
- Druckbelastete Böden

Kantenausbildung

- Stufenfalz (SF) = mit allseitigem Stufenfalz

Flächenmaß

- 0,75 m²

Qualität

- Extrudierter Polystyrol-Hartschaum gemäß ÖNORM B 6000



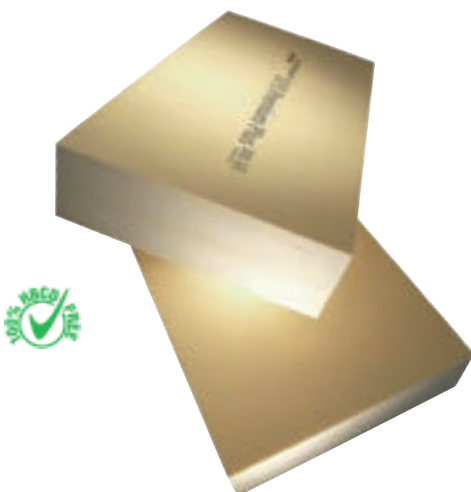
Produkt		XPS PREMIUM PLUS 300 GE					
Art. Nr.	EAN code	Länge (Nutzmaß) mm	Breite (Nutzmaß) mm	Dicke mm	Paket m ²	VPE Stk./Paket	VPE Paket/Gebinde
80930	90 07373 80930 9	1250	600	50	6,00	8	12*
80931	90 07373 80931 6	1250	600	60	5,25	7	12*
80932	90 07373 80932 3	1250	600	80	3,75	5	12*
80933	90 07373 80933 0	1250	600	100	3,00	4	12*
80934	90 07373 80934 7	1250	600	120	2,25	3	14*
80935	90 07373 80935 4	1250	600	140	2,25	3	12*
80936	90 07373 80936 1	1250	600	160	2,25	3	10*
80937	90 07373 80937 8	1250	600	180	1,50	2	14*
80938	90 07373 80938 5	1250	600	200	1,50	2	12*

* keine Lagerware, Lieferfrist anfragen

Produkt		XPS PREMIUM PLUS 300 SF					
Art. Nr.	EAN code	Länge (Nutzmaß) mm	Breite (Nutzmaß) mm	Dicke mm	Paket m ²	VPE Stk./Paket	VPE Paket/Gebinde
80945	90 07373 80945 3	1250	600	100	3,00	4	12*
80946	90 07373 80946 0	1250	600	120	2,25	3	14*
80947	90 07373 80947 7	1250	600	140	2,25	3	12*
80948	90 07373 80948 4	1250	600	160	2,25	3	10*
80949	90 07373 80949 1	1250	600	180	1,50	2	14*
80950	90 07373 80950 7	1250	600	200	1,50	2	12*
80951	90 07373 80951 4	1250	600	220	1,50	2	12*
80952	90 07373 80952 1	1250	600	240	1,50	2	10*
80953	90 07373 80953 8	1250	600	260	0,75	1	20*
80954	90 07373 80954 5	1250	600	280	0,75	1	18*
80955	90 07373 80955 2	1250	600	300	0,75	1	16*
80956	90 07373 80956 9	1250	600	320	0,75	1	16*

* keine Lagerware, Lieferfrist anfragen

Produkteigenschaften	XPS Premium Plus 300 GE		XPS Premium Plus 300 SF	
Wärmeleitfähigkeit (deklariertes Wert)	λ_D	W/(m·K)	0,027	0,027
Kriechverhalten bei Druckspannung (50 Jahre, Stauchung <2%)		kPa	80	130



Anwendung GE

- Neubau und Renovation
- Innenwand, Decke
- Sockeldämmung
- Kühlhäuser

Anwendung SF

- Neubau und Renovation
- Innen- und Aussenwand
- Dämmung nassseitig, ausserhalb der Abdichtung (Umkehrdach)
- Perimeterdämmung (drückendes und nicht drückendes Wasser)
- Druckbelastete Böden

Kantenausbildung

- GE = geprägt mit glatten Kanten
- SF = mit allseitigem Stufenfalz

Flächenmaß

- 0,75 m²

Qualität

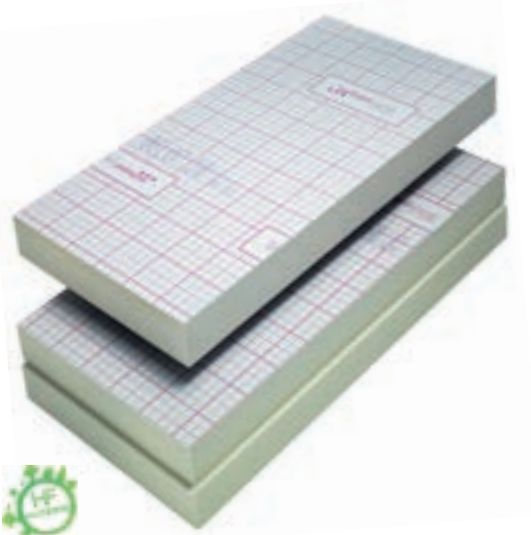
- Extrudierter Polystyrol-Hartschaum gemäß ÖNORM B 6000



Produkt							PIR Vlies	
Art. Nr.	EAN code	Länge mm	Breite mm	Dicke mm	Paket GF m ²	Paket SF m ²	VPE Stk./Paket	VPE Bund/Gebinde
18779	90 07373 18779 7	1200	600	20	14,40	–	20	10*
18778	90 07373 18778 0	1200	600	30	11,52	–	16	10*
18774	90 07373 18774 2	1200	600	40	8,64	–	12	10
18771	90 07373 18771 1	1200	600	50	7,20	6,93	10	10
18772	90 07373 18772 8	1200	600	60	5,76	5,54	8	10
18773	90 07373 18773 5	1200	600	80	4,32	4,16	6	10
18770	90 07373 18770 4	1200	600	100	3,60	3,47	5	10
18775	90 07373 18775 9	1200	600	120	2,88	2,77	4	10
18776	90 07373 18776 6	1200	600	140	2,16	2,08	3	12
18777	90 07373 18777 3	1185	585	160	2,16	2,08	3	10
18768	90 07373 18768 1	1185	585	180	2,16	2,08	3	10
18769	90 07373 18769 8	1185	585	200	1,44	1,39	2	12*
18556	90 07373 18556 4	1185	585	220	1,44	1,39	2	12*
18557	90 07373 18557 1	1185	585	240	1,44	1,39	2	10*
18558	90 07373 18558 8	1185	585	260	1,44	1,39	2	10*
18559	90 07373 18559 5	1185	585	280	0,72	0,69	1	18*
18783	90 07373 18783 4	1185	585	300	0,72	0,69	1	18*

* keine Lagerware, Lieferfrist anfragen

Produkteigenschaften		≤ 70 mm	80 – 100 mm	≥ 120 mm
Wärmeleitfähigkeit (deklariertes Wert)	λ_0 W/(m·K)	0,027	0,026	0,025
Druckspannung bei 10% Stauchung	kPa	≥ 120	≥ 120	≥ 120



Anwendung

- Wärmedämmung
- Estriche
- Fußbodenheizungen
- Flachdächer (Warmdach)
- Innendämmung

Format

- 20 – 140 mm ohne Stufenfalz
- 160 – 300 mm mit Stufenfalz

Deckmaß

- GE = 0,72 m²
- SF = 0,693 m²

Hinweis

- Großformate 2400 × 1200 mm sowie andere Stärken und Stufenfalzausführung auf Anfrage

Qualität

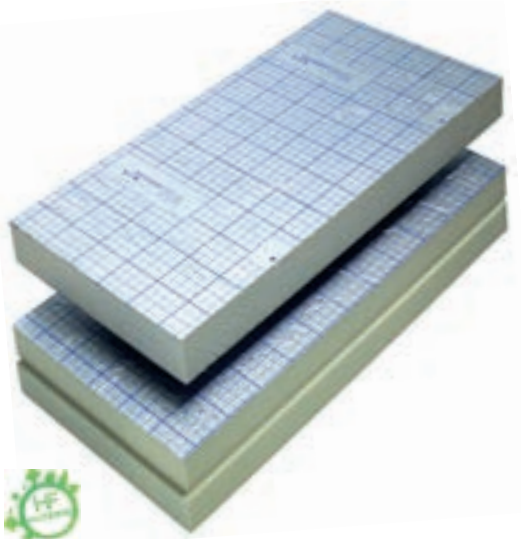
- PIR-DO-100 gemäß ÖNORM B 6000
- Polyurethan-Hartschaumdämmplatte mit beidseitiger Mineralvlieskaschierung



Produkt								PIR Alu	
Art. Nr.	EAN code	Länge mm	Breite mm	Dicke mm	Paket GF m ²	Paket SF m ²	VPE Stk./Paket	VPE Bund/Gebinde	
18750	90 07373 18750 6	1200	600	20	14,40	–	20	10*	
18751	90 07373 18751 3	1200	600	30	11,52	–	16	10*	
18752	90 07373 18752 0	1200	600	40	8,64	–	12	10*	
18753	90 07373 18753 7	1200	600	50	7,20	6,93	10	10*	
18754	90 07373 18754 4	1200	600	60	5,76	5,54	8	10	
18756	90 07373 18756 8	1200	600	80	4,32	4,16	6	10	
18757	90 07373 18757 5	1200	600	100	3,60	3,47	5	10	
18758	90 07373 18758 2	1200	600	120	2,88	2,77	4	10	
18759	90 07373 18759 9	1200	600	140	2,16	2,08	3	12	
18760	90 07373 18760 5	1185	585	160	2,16	2,08	3	10*	
18761	90 07373 18761 2	1185	585	180	2,16	2,08	3	10*	
18762	90 07373 18762 9	1185	585	200	1,44	1,39	2	12*	
18763	90 07373 18763 6	1185	585	220	1,44	1,39	2	12*	
18764	90 07373 18764 3	1185	585	240	1,44	1,39	2	10*	
18765	90 07373 18765 0	1185	585	260	1,44	1,39	2	10*	
18766	90 07373 18766 7	1185	585	280	0,72	0,69	1	18*	
18767	90 07373 18767 4	1185	585	300	0,72	0,69	1	18*	

* keine Lagerware, Lieferfrist anfragen

Produkteigenschaften			
Wärmeleitfähigkeit (deklarerter Wert)	λ_D	W/(m·K)	0,022
Druckspannung bei 10% Stauchung		kPa	≥ 120



Anwendung

- Wärmedämmung
- Estriche
- Fußbodenheizungen
- Flachdächer (Warmdach)
- Innendämmung

Format

- 20 – 140 mm ohne Stufenfalz
- 160 – 300 mm mit Stufenfalz

Deckmaß

- GE = 0,72 m²
- SF = 0,693 m²

Hinweis

- Großformate 2400 × 1200 mm sowie andere Stärken und Stufenfalzausführung auf Anfrage

Qualität

- PIR-DD-100 gemäß ÖNORM B 6000
- Polyurethan-Hartschaumdämmplatte mit beidseitiger diffusionsdichter Alukaschierung



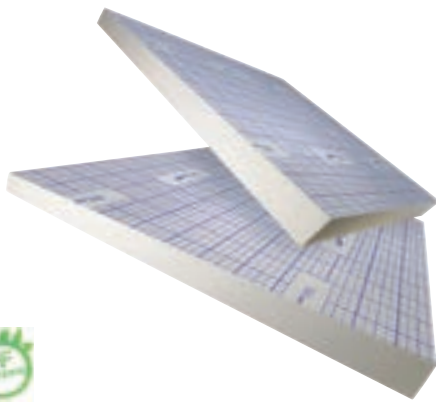


Produkt **PIR ALU-KASCHIERTE GEFÄLLEPLATTEN**

Art. Nr.	EAN code	Länge mm	Breite mm	Dicke mm	Paket GF m ²	VPE Stk./Paket
80990	90 07373 80990 3	1200	1200	30 – 55	14,40	10
80991	90 07373 80991 0	1200	1200	55 – 80	11,52	8
80992	90 07373 80992 7	1200	1200	80 – 105	8,64	6
80993	90 07373 80993 4	1200	1200	105 – 130	5,76	4

* keine Lagerware, Lieferfrist anfragen

Produkteigenschaften			
Wärmeleitfähigkeit (deklariertes Wert)	λ_0	W/(m·K)	0,022
Druckspannung bei 10% Stauchung		kPa	≥ 120



Anwendung

- Alt- und Neubau mit gefälleloser, planebener Unterkonstruktion
- Begehbare, begrünte Dächer und Terrassenbereiche

Eigenschaften

- Höchst effiziente Wärmedämmung durch noch niedrigeren Lambda-Wert als bei herkömmlichen Varianten
- Kostengünstige, wirtschaftliche Dämmung
- Geringes Gewicht
- Kurze Bau- und Arbeitszeit durch geringe Schichtstärke
- Keine zusätzliche Baufeuchte
- Nachweisbare Kostenreduzierung

Hinweis Qualität

- Trocken lagern und vor direkter Sonneneinstrahlung schützen
- Gefälle Gemäß ÖNORM 2%
- Polyurethan-Hartschaumdämmplatte mit beidseitiger Aluminium-Kaschierung ohne Stufenfalz



Produkt PIR UNKASCHIERTE GEFÄLLEPLATTEN

Art. Nr.	EAN code	Länge mm	Breite mm	VPE Stk./Paket
85301	90 07373 85301 2	1000	1000	*

* Lieferzeiten und Preise auf Anfrage

Produkteigenschaften			≤ 80 mm	80 – 120 mm	≥ 120 mm
Wärmeleitfähigkeit (deklarerter Wert)	λ_0	W/(m·K)	0,027	0,026	0,025
Druckspannung bei 10% Stauchung		kPa	≥ 150	≥ 150	≥ 150


Anwendung

- Alt- und Neubau mit gefälleloser, planebener Unterkonstruktion
- Begehbare, begrünte Dächer und Terrassenbereiche

Eigenschaften

- Höchst effiziente Wärmedämmung durch sehr niedrigen Lambda-Wert
- Kostengünstige, wirtschaftliche Dämmung
- Geringes Gewicht
- Kurze Bau- und Arbeitszeit
- Keine zusätzliche Baufeuchte
- Nachweisbare Kostenreduzierung

**Hinweis
Qualität**

- Trocken lagern und vor direkter Sonneneinstrahlung schützen
- PIR-GF
- Gemäß ÖNORM B 6000 ≥ 2%
- Polyurethan-Hartschaumdämmplatte ohne Kaschierung


Produkt PIR-Keil

Art. Nr.	EAN code	Länge mm	Breite mm	Höhe mm	VPE Paket/Gebinde
18744	90 07373 18744 5	1250	50	50	–
18740	90 07373 18740 7	1250	80	80	–
18742	90 07373 18742 1	1250	100	100	–


**Anwendung
Qualität**

- Übergangskeil als Verlegehilfe der horizontalen zur vertikalen Abdichtung
- Polyurethanhartschaum

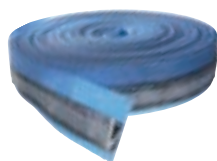

PE-Randstreifen

Produkt					Randstreifen	
Art. Nr.	EAN code	Höhe mm	Dicke mm	VPE lfm/Rolle	VPE Rollen/Sack	
13519	90 07373 13519 4	100	5	50	10	
13508	90 07373 13508 8	120	5	50	10	
13507	90 07373 13507 1	140	5	50	8	
13500	90 07373 13500 2	160	5	50	8	
13511	90 07373 13511 8	100	10	50	10	
13501	90 07373 13501 9	120	10	25	10	
13517	90 07373 13517 0	140	10	50	8	
13509	90 07373 13509 5	160	10	50	8	

**Anwendung**

- Trennstreifen zwischen Estrich und Mauerwerk, Vermeidung von Schallbrücken

Produkt					Randstreifen L	
Art. Nr.	EAN code	Höhe mm	Dicke mm	VPE lfm/Rolle	VPE Rollen/Sack	
13530	90 07373 13530 9	100	5	50	10	
13520	90 07373 13520 0	120	5	50	10	
13531	90 07373 13531 6	140	5	50	8	
13521	90 07373 13521 7	160	5	50	6	
13532	90 07373 13532 3	100	10	25	10	
13522	90 07373 13522 4	120	10	25	10	
13533	90 07373 13533 0	140	10	25	8	
13523	90 07373 13523 1	160	10	25	6	

**Anwendung**

- Trennstreifen mit Lasche zwischen Estrich und Mauerwerk, Vermeidung von Schallbrücken

Produkt					Randstreifen K	
Art. Nr.	EAN code	Höhe mm	Dicke mm	VPE lfm/Rolle	VPE Rollen/Sack	
13587	90 07373 13587 3	100 + 30	5	50	9	
13585	90 07373 13585 9	120 + 30	5	50	8	
13588	90 07373 13588 0	140 + 30	5	50	7	
13586	90 07373 13586 6	160 + 30	5	50	6	
13592	90 07373 13592 7	100 + 30	10	25	9	
13591	90 07373 13591 0	120 + 30	10	25	8	
13590	90 07373 13590 3	140 + 30	10	25	7	
13589	90 07373 13589 7	160 + 30	10	25	6	

**Anwendung**

- Trennstreifen mit Knickfuß zwischen Estrich und Mauerwerk, Vermeidung von Schallbrücken

Produkt			Trittschalldämmmatte	
Art. Nr.	EAN code	Höhe mm	Dicke mm	VPE lfm/Rolle
13562	90 07373 13562 0	1000	3	30
13563	90 07373 13563 7	1000	5	100
13565	90 07373 13565 1	1000	10	80



Anwendung

- Trittschalldämmung unter Estrich, aus geschlossenzelligem extrudierten Polyethylenschaumstoff.

Produkt			Trittschalldämmmatte	
Art. Nr.	EAN code	Höhe mm	Dicke mm	VPE lfm/Rolle
13543	90 07373 13543 9	1500	6	75



Anwendung

- Trittschalldämmung unter Estrich, aus geschlossenzelligem extrudierten Polyethylenschaumstoff.

TDZ

- Trittschallverbesserungsmaß > 18 dB

swisspor Dachbodendämmplatten P-06



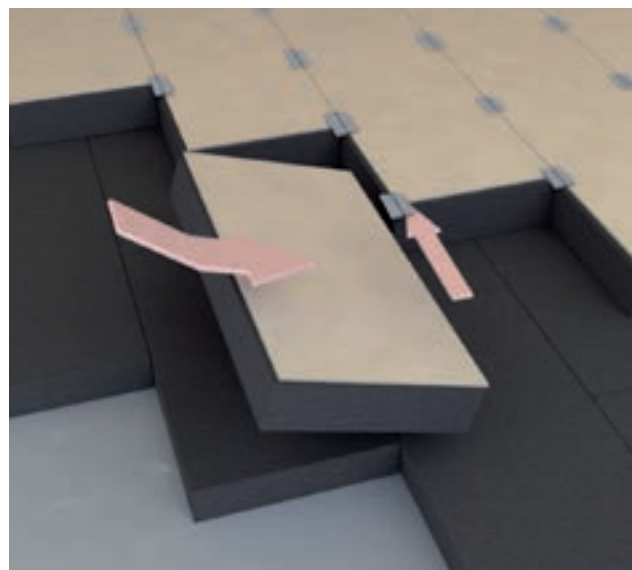
DARAUF SOLLTEN SIE BEI DER VERLEGUNG ACHTEN

Im Sinne des Niedrigenergiehausstandards sollte ein U-Wert von $< 0,15 \text{ W/m}^2\text{K}$ erreicht werden. Unter den Dämmelementen ist eine geeignete Dampfbremse zu verlegen. Ob darauf verzichtet werden kann, ist durch eine bauphysikalische Berechnung nachzuweisen. Zur Vermeidung von Wärmebrücken (Wärmeverlusten in den Randbereichen) sind Mauerbänke, Giebelwände und sonstige aufgehende Bauteile entsprechend zu dämmen.

Die Dachbodendämmplatten bzw. die Dachbodendämmelemente (bei einlagiger Verlegung) müssen planeben auf dem Untergrund aufliegen. Eventuell vorhandene Bodenunebenheiten sind vor dem Verlegen der Dämmung mit geeignetem Schüttmaterial auszugleichen.

Die Verlegung der Platten bzw. Elemente erfolgt stoßversetzt und im Verband. Dabei ist auf einen entsprechenden Fugenversatz, von mind. 40 cm, zu achten. Werkzeuge für den Zuschnitt sind Fuchsschwanz und Handkreissäge.

Wir beraten Sie gerne über info@swisspor.at

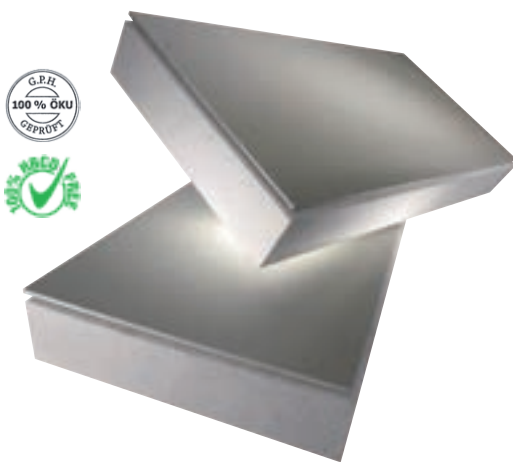


Produkt		Dachbodendämmelement P-06				
Art. Nr.	EAN code	Länge mm	Breite mm	Dicke mm	Gewicht kg/m ²	VPE m ²
25410	90 07373 25410 9	1015	515	100	13,0	26
25420	90 07373 25420 8	1015	515	120	13,2	22
25423	90 07373 25423 9	1015	515	140	13,4	18*
25430	90 07373 25430 7	1015	515	160	13,8	16*
25436	90 07373 25436 9	1015	515	180	14,3	14*
25440	90 07373 25440 6	1015	515	200	14,6	12*
25447	90 07373 25447 5	1015	515	240	15,2	10*
25446	90 07373 25446 8	1015	515	260	15,5	10*

* keine Lagerware, Lieferfrist anfragen

Produkteigenschaften			100 mm	120 mm	140 mm	160 mm	180 mm	200 mm	240 mm	260 mm
Wärmeleitfähigkeit (deklarerter Wert) ⁽¹⁾	λ_D	W/(m·K)	0,040	0,040	0,040	0,040	0,040	0,040	0,040	0,040
Wärmedurchlasswiderstand ⁽²⁾	R_D	kg/m ²	2,25	2,75	3,25	3,75	4,25	4,75	5,75	6,25
Wärmedurchgangskoeffizient ⁽³⁾	U	W/m ² K	0,41	0,34	0,29	0,26	0,23	0,20	0,17	0,16
Dauerlast		kg/m ²	150	150	150	150	150	150	150	150
Druckspannung bei 10% Stauchung ⁽¹⁾		kPa	≥ 60	≥ 60	≥ 60	≥ 60	≥ 60	≥ 60	≥ 60	≥ 60

⁽¹⁾ gilt für den Dämmstoff ⁽²⁾ gerundet gem. ÖNORM EN13163 ⁽³⁾ Die angegebenen U-Werte sind Richtwerte ohne Berücksichtigung der Deckenkonstruktion, jedoch einschließlich der Wärmeübergangswiderstände gemäß ÖNORM EN ISO 6946.



Anwendung

- Wärmedämmung von Decken zum Dachraum
- Für den Einsatz in nicht ausgebauten und nicht häufig begangenen Dachräumen zu empfehlen
- In Trockenraumböden ist das Element vor Nässe zu schützen

Eigenschaften

- Hervorragende Wärmedämmung
- Hohe Formstabilität
- Einfache, trockene Verlegung in einem Arbeitsgang
- Geringes Gewicht, leicht transportierbar
- Günstiges Preis-/Leistungsverhältnis
- Handliches Format

Kantenausbildung

- Allseitige 15 mm breite Stufenfalz

Flächenmaß

- 0,5 m²

Hinweis

- Die Elemente werden palettiert geliefert
- Die Elemente unbedingt planeben lagern und vor Feuchtigkeit und direkter Sonneneinstrahlung schützen

Qualität

- Verbundelement aus trittfester Spezialplatte und expandiertem Polystyrol gemäß ÖNORM EN 13163



Produkt		Verbindungsprofil DVP 010 (für P-06)	
Art. Nr.	EAN code	Nutzfläche m ²	VPE Stk./Sack
23016	90 07373 23016 5	25	100



Anwendung

- Zur sicheren Verbindung von Dachbodendämmplatten

Eigenschaften

- Stahlblech verzinkt



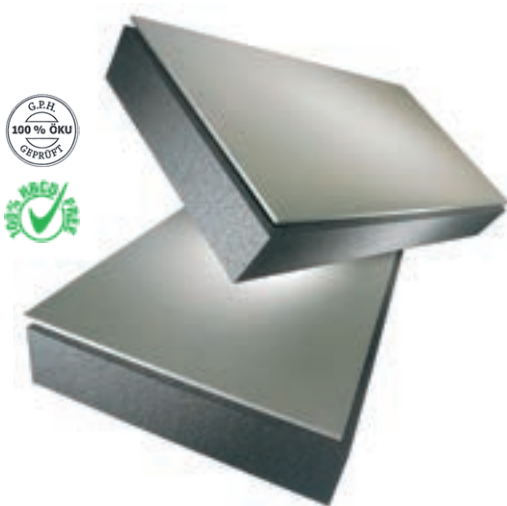
Dachbodendämmplatten P-06

Produkt		Dachbodendämmelement LAMBDA P-06				
Art. Nr.	EAN code	Länge mm	Breite mm	Dicke mm	Gewicht kg/m ²	VPE m ²
70505	90 07373 70505 2	1015	515	100	13,0	26*
70509	90 07373 70509 0	1015	515	120	13,2	22*
70513	90 07373 70513 7	1015	515	160	13,8	16*
70518	90 07373 70518 2	1015	515	210	14,8	12*

* keine Lagerware, Lieferfrist anfragen

Produkteigenschaften			100 mm	120 mm	160 mm	210 mm
Wärmeleitfähigkeit (deklarerter Wert) ⁽¹⁾	λ_D	W/(m·K)	0,031	0,031	0,031	0,031
Wärmedurchlasswiderstand ⁽²⁾	R_D	kg/m ²	2,90	3,55	4,85	6,45
Wärmedurchgangskoeffizient ⁽³⁾	U	W/m ² K	0,32	0,27	0,20	0,15
Dauerlast		kg/m ²	150	150	150	150
Druckspannung bei 10% Stauchung ⁽¹⁾		kPa	≥ 60	≥ 60	≥ 60	≥ 60

⁽¹⁾ gilt für den Dämmstoff ⁽²⁾ gerundet gem. ÖNORM EN13163 ⁽³⁾ Die angegebenen U-Werte sind Richtwerte ohne Berücksichtigung der Deckenkonstruktion, jedoch einschließlich der Wärmeübergangswiderstände gemäß ÖNORM EN ISO 6946.



Anwendung

- Wärmedämmung von Decken zum Dachraum
- Das Element ist für den Einsatz in nicht ausgebauten und nicht häufig begangenen Dachräumen zu empfehlen
- In Trockenraumböden ist das Element vor Nässe zu schützen

Eigenschaften

- Beste Wärmedämmung
- Hohe Formstabilität
- Einfache, trockene Verlegung in einem Arbeitsgang
- Geringes Gewicht, leicht transportierbar
- Günstiges Preis-/Leistungsverhältnis
- Handliches Format

Kantenausbildung

- Allseitige 15 mm breite Stufenfalz

Flächenmaß

- 0,5 m²

Hinweis

- Die Elemente werden palettiert geliefert
- Elemente unbedingt planeben lagern und vor Feuchtigkeit und direkter Sonneneinstrahlung schützen
- Andere Stärken und Lieferzeit auf Anfrage

Qualität

- Verbundelement aus trittfester Spezialplatte und swissporLAMBDA mit verbesserter Dämmwirkung, gemäß ÖNORM EN 13163



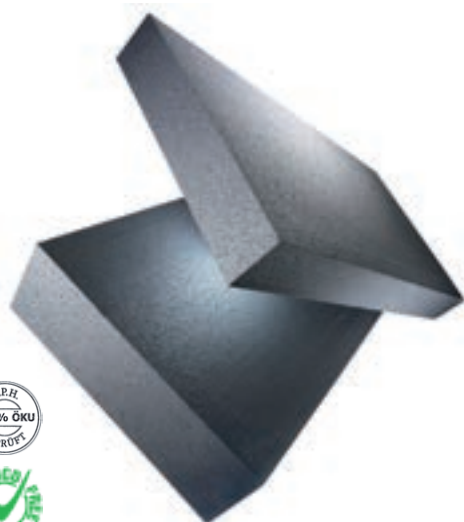
Produkt		Unterlagsplatte LAMBDA DBP				
Art. Nr.	EAN code	Länge mm	Breite mm	Dicke mm	Paket m ²	VPE Stk./Paket
70420	90 07373 70420 8	1000	500	40	6,0	12*
70421	90 07373 70421 5	1000	500	90	2,5	5*
70422	90 07373 70422 2	1000	500	200	1,0	2*

* keine Lagerware, Lieferfrist anfragen

Produkteigenschaften			
Wärmeleitfähigkeit (deklarerter Wert)	λ_D	W/(m·K)	0,031
Druckspannung bei 10% Stauchung		kPa	≥ 60

Berechnungsbeispiele für die Wahl der richtigen Dämmstoffdicke				
swisspor Element LAMBDA P-06	mm	+ 120	+ 120	+ 120
swisspor Element LAMBDA DBP	mm	40	90	200
Gesamtdicke	mm	160	210	320
U-Wert	W/m ² K	≤ 0,20	≤ 0,15	≤ 0,10

Die angegebenen U-Werte sind Richtwerte ohne Berücksichtigung der Deckenkonstruktion, jedoch einschließlich der Wärmeübergangswiderstände gemäß ÖNORM EN ISO 6946.



Anwendung

- Wärmedämmung von Decken zum Dachraum
- Die Platte ist für den Einsatz als untere Lage im Dämmsystem in nicht ausgebauten und nicht häufig begangenen Dachräumen zu empfehlen
- Vor direkter Sonneneinstrahlung schützen
- Gemäß ÖNORM EN 13163
- Hergestellt aus swissporLAMBDA mit verbesserter Dämmwirkung

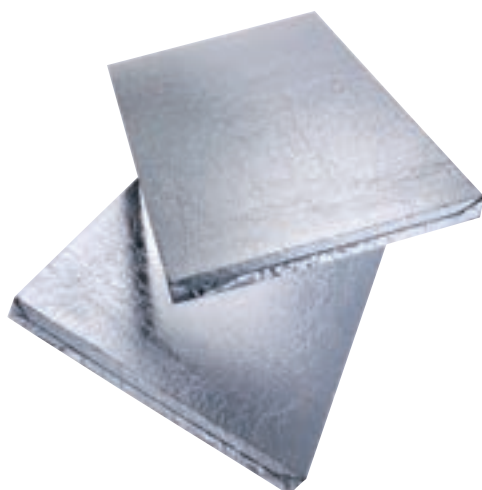
**Hinweis
Qualität**



Produkt				VIP
Art. Nr.	EAN code	Länge mm	Breite mm	Stärke mm
87010	90 07373 87010 1	1200	600	15
87011	90 07373 87011 8	1200	600	20
87012	90 07373 87012 5	1200	600	25
87013	90 07373 87013 2	1200	600	30
87014	90 07373 87014 9	1200	600	40
87020	90 07373 87020 0	600	500	15
87021	90 07373 87021 7	600	500	20
87022	90 07373 87022 4	600	500	25
87023	90 07373 87023 1	600	500	30
87024	90 07373 87024 8	600	500	40
87030	90 07373 87030 9	600	400	15
87031	90 07373 87031 6	600	400	20
87032	90 07373 87032 3	600	400	25
87033	90 07373 87033 0	600	400	30
87034	90 07373 87034 7	600	400	40
87040	90 07373 87040 8	600	200	15
87041	90 07373 87041 5	600	200	20
87042	90 07373 87042 2	600	200	25
87043	90 07373 87043 9	600	200	30
87044	90 07373 87044 6	600	200	40
87050	90 07373 87050 7	400	300	15
87051	90 07373 87051 4	400	300	20
87052	90 07373 87052 1	400	300	25
87053	90 07373 87053 8	400	300	30
87054	90 07373 87054 5	400	300	40

Produkteigenschaften

Wärmeleitfähigkeit (deklarerter Wert)	λ_D	W/(m·K)	0,007
Rohdichte (ca.)		kg/m ³	160 – 220
Druckspannung bei 10% Stauchung		kPa	≥ 160
Wasserdampfdiffusionswiderstand			dicht



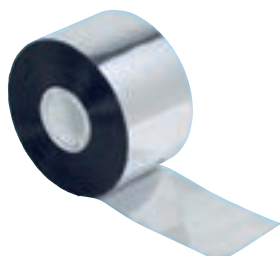
Anwendung

- Flachdächer (Warmdach)
- Terrassen
- Innendämmungen
- Fußböden
- Kühl- und Kältekomponenten
- Lieferzeit und weitere Formate auf Anfrage
- Mikroporöse Vakuum-Isolations-Paneele mit Verbundfolie Alu-metallisiert

Hinweis Qualität



Produkt						Alu Klebeband
Art. Nr.	EAN code	Länge m	Breite mm	VPE lfm/Rolle	VPE Stk.	
87060	90 07373 87060 6	100	50	100	1	


Anwendung

- Sauberes Abkleben von Stoßverbindungen bei swissporVIP

Produkt						Vlies Weiß
Art. Nr.	EAN code	Länge m	Breite m	Gewicht g/m ²	VPE lfm/Rolle	VPE Stk.
87062	90 07373 87062 0	50	1	170	50	1


Material

- Kunstfaservlies

Anwendung

- Schutz- und Entkopplungsvlies direkt auf swissporVIP

Eigenschaften

- Wasserstrahlverfestigt

Produkt						Vlies Schwarz
Art. Nr.	EAN code	Länge m	Breite m	Gewicht g/m ²	VPE lfm/Rolle	VPE Stk.
87063	90 07373 87063 7	50	1	250	50	1


Material

- Polyester

Anwendung

- Schutz- und Entkopplungsvlies direkt auf swissporVIP

Eigenschaften

- Bohrfest

Dichtungsbahnen

PRODUKTSORTIMENT – KUNSTOFFBAHNEN

Dampfsperren Alu Kreuzgelege SK	50
ExtruPol®	51

PRODUKTSORTIMENT – DACHENTWÄSSERUNG

Entwässerungssysteme Kunststoff	52
Entwässerungssysteme Edelstahl	53

PRODUKTSORTIMENT – ZUBEHÖR

O-Detailbahnen	56
Gehwegbahn	56
Ecken & Manschetten	57
Lüfter	60
Verbundbleche & Befestigungen	62
Kleber	63



Produkt							Alu-Kreuzgelege Dampfsperrbahn SK		
Art. Nr.	EAN code	Länge m	Breite m	Dicke mm	Farbe	Rolle m ²	VKE Stk.	VPE Rl./Pal.	
87434	40 34139 10680 3	50	1,58	< 0,5	silber	79	1	53	



Material

Anwendung

Eigenschaften

- Alu-Verbundfolie
- Ideal für Industrie-/Stahleichtdächer
- Speziell geeignet zum Einsatz auf Trapezprofilblech mit mechanisch befestigtem Dachaufbau nach DIN 18234
- Begehbare Dampf- und Luftsperr
- Kaltselbstklebend
- Einfach und sauber zu verlegen
- Brandlastreduziert nach DIN 18234
- Dauerhaft flexibel und dadurch nicht verspröde
- Verarbeitbar bei +5 °C bis +50 °C

Produkt								ExtruPol® M	
Art. Nr.	EAN code	Länge m	Breite m	Dicke mm	Farbe	Rolle m ²	VKE Rl.	VPE Rl./Pal.	
87401	40 34139 10144 0	15	1,50	1,50	lichtgrau	22,5	1	20	
87402	40 34139 10107 5	20	1,05	1,80	lichtgrau	21,0	1	20	
87403	40 34139 10146 4	15	1,50	1,80	lichtgrau	22,5	1	20	
87404	40 34139 10560 8	20	1,05	2,00	lichtgrau	21,0	1	20	
87405	40 34139 10229 4	15	1,50	2,00	lichtgrau	22,5	1	20	

Produkt								ExtruPol® MK	
Art. Nr.	EAN code	Länge m	Breite m	Dicke mm	Farbe	Rolle m ²	VKE Rl.	VPE Rl./Pal.	
87406	40 34139 10089 4	15	1,50	1,80	lichtgrau	22,5	1	20	
87407	40 34139 10189 1	15	1,50	2,00	lichtgrau	22,5	1	20	

Produkt								ExtruPol® F	
Art. Nr.	EAN code	Länge m	Breite m	Dicke mm	Farbe	Rolle m ²	VKE Rl.	VPE Rl./Pal.	
87408	40 34139 10570 7	15	1,50	1,80 + Vlies	lichtgrau	22,5	1	15	
87409	40 34139 10102 0	15	1,50	2,00 + Vlies	lichtgrau	22,5	1	15	

Produkt								ExtruPol® KSK	
Art. Nr.	EAN code	Länge m	Breite m	Dicke mm	Farbe	Rolle m ²	VKE Rl.	VPE Rl./Pal.	
87410	40 34139 10108 2	15	1,50	1,80 + SK	lichtgrau	22,5	1	15	

Produkt								ExtruPol® M · Anschlussbahnen und Zuschnitte	
Art. Nr.	EAN code	Länge m	Breite m	Dicke mm	Farbe	Rolle m ²	VKE Rl.	VPE Rl./Pal.	
87435	40 34139 10202 7	20	0,21	1,80	lichtgrau	4,20	1	20	
87436	40 34139 10620 9	20	0,26	1,80	lichtgrau	5,20	1	20	
87437	40 34139 10172 3	20	0,35	1,80	lichtgrau	7,00	1	20	
87438	40 34139 10235 5	20	0,52	1,80	lichtgrau	10,40	1	20	
87439	40 34139 10164 8	15	0,75	1,80	lichtgrau	11,25	1	20	



Material

- Flexible Polyolefine nach DIN EN 13956

Anwendung

- Verstärkung dank Glasvliesgewebe/-gelege
- Heissluftverschweißbar ohne chemische Vorbehandlung des Schweißbereichs
- Einlagige Verlegung

Eigenschaften

- Eigenschaftsklasse: E1
- Bitumenverträglich nach DIN EN 1548
- Hohe Festigkeit und Dehnung nach DIN EN 12311-2
- Keine Brandschutzlage auf Dämmstoffen erforderlich
- Wurzelfest nach FLL und Rhizomfest
- UV-, witterungs-, Ozon- und alterungsbeständig
- Widerstandsfähig gegen Hagelschaden, Flugfeuer und strahlende Wärme nach DIN 4102/Teil 7 (harte Bedachung), B (Roof t1) klassifiziert

Produkt							PE Notüberlauf RS	
Art. Nr.	EAN code	Formteile	Breite innen mm	Höhe innen mm	Stutzenlänge mm	Farbe	VKE Stk.	
87440	40 34139 10134 1	ExtruPol®	300	100	300	schwarz	1	
87441	40 34139 10207 2	ExtruPol®	500	100	300	schwarz	1	
87442	40 34139 10234 8	ExtruPol®	180	80	600	schwarz	1	



Material
Anwendung
Eigenschaften

- Polyethylen
- Zum Abführen großer Wassermengen
- Hohe Durchlaufleistung
- Weitere Abmessungen auf Anfrage erhältlich

Produkt							PE Notentwässerung	
Art. Nr.	EAN code	Formteile	Höhe mm	Breite mm	Rohrlänge mm	Durchmesser DN	Farbe	VKE Stk.
87443	40 34139 10177 8	ExtruPol®	300	300	490	50	lichtgrau	1
87444	40 34139 10209 6	ExtruPol®	300	300	490	70	lichtgrau	1
87445	40 34139 10093 1	ExtruPol®	300	300	490	100	lichtgrau	1



Material
Anwendung

- Polyethylen
- Notentwässerung für Flachdächer, Balkone, Terrassen

Produkt							PE Wasserspeier	
Art. Nr.	EAN code	Formteile	Höhe mm	Breite mm	Rohrlänge mm	Durchmesser DN	Farbe	VKE Stk.
87446	40 34139 10135 8	ExtruPol®	183	280	480	50	lichtgrau	1
87447	40 34139 10097 9	ExtruPol®	183	280	480	70	lichtgrau	1
87448	40 34139 10106 8	ExtruPol®	183	280	480	100	lichtgrau	1



Material
Anwendung

- Polyethylen
- Entwässerung für Flachdächer, Balkone, Terrassen

Produkt							PE Dachablauf
Art. Nr.	EAN code	Formteile	Breite mm	Rohrlänge mm	Durchmesser DN	Farbe	VKE Stk.
87449	40 34139 10117 4	ExtruPol®	300	320	70	lichtgrau	1
87450	40 34139 10194 5	ExtruPol®	300	320	90	lichtgrau	1
87451	40 34139 10143 3	ExtruPol®	300	320	100	lichtgrau	1



- Material**
- Polyethylen
- Anwendung**
- Zur Entwässerung von Flachdächern
- Eigenschaften**
- Alle PE Elemente sind direkt mit ExtruPol® verschweißbar

Produkt					Dachgully Grundelement
Art. Nr.	EAN code	Einbaumaß mm	Materialstärke mm	Durchmesser DN	VKE Stk.
87452	40 34139 10610 0	180	1	100	1
87453	40 34139 10153 2	210	1	125	1



- Material**
- Edelstahl, rostfrei, säurebeständig
- Anwendung**
- Zur Entwässerung von Flachdächern
 - Edelstahlfansch zum Anschluss der Dampfsperre
- Eigenschaften**
- Wärmedämmt
 - Langlebig

Produkt						Dachgully Aufstockelement / Sanierungsgully
Art. Nr.	EAN code	Formteile	Länge mm	Materialstärke mm	Durchmesser DN	VKE Stk.
87454	40 34139 10216 4	ExtruPol®	400	0,7	90	1
87455	40 34139 10193 8	ExtruPol®	400	0,7	100	1
87456	40 34139 10112 9	ExtruPol®	400	0,7	125	1



- Material**
- Edelstahl
- Anwendung**
- Geeignet für Dämmstoffdicken bis zu 330 mm
 - Passend für Dachgully Grundelement
- Eigenschaften**
- In Verbindung mit Rückstausicherung als Sanierungsgully einsetzbar

Produkt				Attika Ablauf / Attika Notablauf		
Art. Nr.	EAN code	Formteile	Einbautiefe mm	Rohrlänge mm	Durchmesser DN	VKE Stk.
87457	40 34139 10214 0	ExtruPol®	100	650	70	1
87458	40 34139 10222 5	ExtruPol®	135	650	100	1



Material
Anwendung

- Edelstahl
- Für die horizontale Montage durch eine Wand/Mauer (Attika)
- In Verbindung mit Anstauring als Notablauf

Produkt		Rückstausicherung	
Art. Nr.	EAN code	Durchmesser DN	VKE Stk.
87459	40 34139 10104 4	90 auf 100	1
87460	40 34139 10116 7	100 auf 125	1
87461	40 34139 10236 2	125 auf 145	1



Anwendung

- Herstellung einer Rückstausicherung
- In Verbindung mit Edelstahl Dachgully Aufstockelement als Sanierungsgully zu verwenden

Produkt			Anstauring	
Art. Nr.	EAN code	Anstauhöhe mm	Durchmesser DN	VKE Stk.
87462	40 34139 10166 2	25 / 35	70	1
87463	40 34139 10165 5	25 / 35	100	1



Material
Anwendung

- Edelstahl
- Anstauhöhe durch drehen einstellbar 25/35 mm

Produkt			Verlängerungsrohr	
Art. Nr.	EAN code	Länge mm	Durchmesser DN	VKE Stk.
87464	40 34139 10124 2	600	70	1
87465	40 34139 10105 1	600	100	1



Material
Anwendung

- Edelstahl
- Zur Verlängerung von Attika-Ablauf / Attika-Notablauf

Produkt		Sicherheits-Kiesfangkorb	
Art. Nr.	EAN code	Durchmesser für Öffnung mm	VKE Stk.
87466	40 34139 10212 6	70 – 200	1



- Material**
- Polyethylen
- Anwendung**
- Verhindert das Eindringen von Kies in den Dachablauf
- Eigenschaften**
- Optimaler Halt
 - Schnell Montage ohne Werkzeug
 - Langlebiges Material

Produkt		Kiesfangkorb Monsun Standard	
Art. Nr.	EAN code	Durchmesser für Öffnung mm	VKE Stk.
87467	40 34139 10138 9	70 / 100 / 125	1



- Material**
- Edelstahl
- Anwendung**
- Für Dachabläufe
 - Für deutlich erhöhtes Abflussvermögen
- Eigenschaften**
- Optimaler Halt
 - Schnell Montage ohne Werkzeug
 - Langlebiges Material

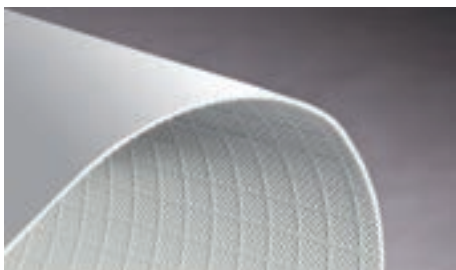
Produkt		Kiesfangkorb Monsun Notentwässerung	
Art. Nr.	EAN code	Durchmesser für Öffnung mm	VKE Stk.
87468	40 34139 10176 1	70 / 100 / 125	1



- Material**
- Edelstahl
- Anwendung**
- Für Notabläufe
 - Für deutlich erhöhtes Abflussvermögen
- Eigenschaften**
- Optimaler Halt
 - Schnell Montage ohne Werkzeug
 - Langlebiges Material

Produkt ExtruPol® O-Detailbahn

Art. Nr.	EAN code	Länge m	Breite m	Dicke mm	Farbe	Rolle m ²	VKE Rl.	VPE Stk./Pal.
87470	40 34139 10167 9	10	1	2	lichtgrau	10	1	1



Material

Anwendung

Eigenschaften

- Flexible Polyolefine nach DIN EN 13956
- Heissluftverschweißbar ohne chemische Vorbehandlung des Schweißbereichs
- Ohne Gewebeeinlage zum Herstellen von Formteilen und zur Detailausbildung

Produkt Gehwegbahn

Art. Nr.	EAN code	Länge m	Breite m	Dicke mm	Farbe	Rolle m ²	VKE Rl.	VPE Stk./Pal.
87471	40 34139 10213 3	10	1	3,5	grau	10	1	1



Material

Anwendung

Eigenschaften

- FPO flexible Polyolefine
- Verstärkung mit Glasvlieseinlagen
- Zur Verlegung auf ExtruPol® Dachbahnen
- Verarbeitung rein mit Heißluft
- Ohne Einsatz von Reinigern oder Nahtaktivierung
- Rutschfeste Oberflächenprägung in Linsenform
- Direkt bewitterungsfähig
- Für alle klimatische Zonen ausgelegt

Produkt Außenecke klein

Art. Nr.	EAN code	Formteile	Länge mm	Breite mm	Höhe mm	Farbe	VPE Stk./Kt.
87472	40 34139 10099 3	ExtruPol®	95	95	95	lichtgrau	50



- Material**
- PE-Polyethylen
- Anwendung**
- Außenecke 270°
 - Saubere Eckenabschlüsse
- Eigenschaften**
- Heißluftverschweißbar

Produkt Innenecke klein

Art. Nr.	EAN code	Formteile	Länge mm	Breite mm	Höhe mm	Farbe	VPE Stk./Kt.
87473	40 34139 10600 1	ExtruPol®	95	95	95	lichtgrau	50



- Material**
- PE-Polyethylen
- Anwendung**
- Innenecke 90°
 - Saubere Eckenabschlüsse
- Eigenschaften**
- Heißluftverschweißbar

Produkt Außenecke Welle

Art. Nr.	EAN code	Formteile	Durchmesser mm	Farbe	VPE Stk./Kt.
87474	40 34139 10109 9	ExtruPol®	170	lichtgrau	25



- Material**
- PE-Polyethylen
- Anwendung**
- Flexible Außenecke Welle
 - Saubere Eckenabschlüsse
- Eigenschaften**
- Heißluftverschweißbar

Produkt Innenecke Kegel

Art. Nr.	EAN code	Formteile	Durchmesser mm	Höhe mm	Farbe	VPE Stk./Kt.
87475	40 34139 10640 7	ExtruPol®	135	50	lichtgrau	25



- Material**
- Polyethylen
- Anwendung**
- Flexible Innenecke Kegel
 - Saubere Eckenabschlüsse
- Eigenschaften**
- Heißluftverschweißbar

Produkt						Lichtkuppelecke 73°
Art. Nr.	EAN code	Formteile	Winkel außen	Farbe	VPE Stk./Kt.	
87476	40 34139 10179 2	ExtruPol®	73°	lichtgrau	20	



- Material**
- Polyethylen
- Anwendung**
- Lichtkuppelecke 73°
 - Saubere Lichtkuppelabschlüsse
- Eigenschaften**
- Heißluftverschweißbar

Produkt						Blitzschutzmanschette
Art. Nr.	EAN code	Formteile	Rohreinfassung mm	Höhe mm	Farbe	VPE Stk./Kt.
87477	40 34139 10169 3	ExtruPol®	8/10	180	lichtgrau	15



- Material**
- Polyethylen
- Anwendung**
- Für Blitzschutzdraht mit 8 mm geeignet
- Eigenschaften**
- Heißluftverschweißbar

Produkt						Kegelanschluss inkl. Schrumpfschlauch
Art. Nr.	EAN code	Formteile	Rohreinfassung mm	Höhe mm	Farbe	VPE Stk./Kt.
87478	40 34139 10540 0	ExtruPol®	15 – 30	120	lichtgrau	25



- Material**
- Polyethylen
- Anwendung**
- Anschlussmanschette z. B. für Sekuranten, oberer Abschluss mit Schrumpfschlauch
- Eigenschaften**
- Heißluftverschweißbar

Produkt			FPO/PE Universal Einfassung inkl. Schrumpfschlauch			
Art. Nr.	EAN code	Formteile	Rohreinfassung mm	Anschlusshöhe mm	Farbe	VPE Stk./Kt.
87479	40 34139 10208 9	ExtruPol®	20	300	lichtgrau	35
87480	40 34139 10660 5	ExtruPol®	30	300	lichtgrau	30
87481	40 34139 10139 6	ExtruPol®	42	300	lichtgrau	25
87482	40 34139 10114 3	ExtruPol®	50	300	lichtgrau	20



- Material**
- Polyethylen
- Anwendung**
- Einfassen von Rundstützen

Produkt			Anschlussmanschette			
Art. Nr.	EAN code	Formteile	Rohreinfassung mm	Höhe mm	Farbe	VPE Stk./Kt.
87483	40 34139 10163 1	ExtruPol®	34 – 93	120 – 180	lichtgrau	10



- Material**
- Polyethylen
- Anwendung**
- Einfassen von Rundstützen

Produkt			Rohrmanschette			
Art. Nr.	EAN code	Formteile	Rohreinfassung mm	Höhe mm	Farbe	VPE Stk./Kt.
87484	40 34139 10159 4	ExtruPol®	40 – 215	170	lichtgrau	25



- Material**
- EVA
- Anwendung**
- Zum dauerhaften abdichten von Anschlüssen (Rohrschelle im Lieferumfang nicht enthalten)
- Eigenschaften**
- Individuell anpassbare Öffnung
 - Bitte Durchmesser abhängig berücksichtigen
 - Witterungs- und Spannungsrissebeständigkeit

Produkt				Grundelement	
Art. Nr.	EAN code	Formteile	Durchmesser DN	VPE Stk./Kt.	
87485	40 34139 10086 3	Universell einsetzbar	70	1	
87486	40 34139 10203 4	Universell einsetzbar	100	1	
87487	40 34139 10186 0	Universell einsetzbar	125	1	
87488	40 34139 10149 5	Universell einsetzbar	150	1	



Material
Anwendung

- PVC
- Grundelement für Strangentlüfter, Kabel- und Rohrdurchführung

Produkt				Strangenlüfter Aufstockelement	
Art. Nr.	EAN code	Formteile	Durchmesser DN	VPE Stk./Kt.	
87489	40 34139 10158 7	ExtruPol®	70	1	
87490	40 34139 10132 7	ExtruPol®	100	1	
87491	40 34139 10218 8	ExtruPol®	125	1	
87492	40 34139 10173 0	ExtruPol®	150	1	



Material
Anwendung

- Polyethylen mit ExtruPol® Manschette
- Mit Deckel zur Sanitärentlüftung, ohne zur Kanalentlüftung
- Für Warmdächer in Verbindung mit dem Grundelement

Produkt				Kabeldurchführung Aufstockelement	
Art. Nr.	EAN code	Formteile	Durchmesser DN	VPE Stk./Kt.	
87493	40 34139 10187 7	ExtruPol®	100	1	



Material

- Polyethylen mit ExtruPol® Manschette

Produkt			Rohrdurchführung Aufstockelement	
Art. Nr.	EAN code	Formteile	Durchmesser DN	VPE Stk./Kt.
87494	40 34139 10127 3	ExtruPol®	150	1



Material

- Polyethylen mit ExtruPol® Manschette

Produkt			Kaltdachlüfter	
Art. Nr.	EAN code	Formteile	Durchmesser DN	VPE Stk./Kt.
87495	40 34139 10148 8	ExtruPol®	100	1



Material

- Polyethylen mit ExtruPol® Manschette

Anwendung

- Zur Be- und Entlüftung von Flachdach-Kaltdächern

Produkt Verbundblech

Art. Nr.	EAN code	Formteile	Länge m	Breite m	Dicke mm	Farbe	VPE Stk./Pal.
87431	40 34139 10133 4	ExtruPol®	2	1	1,6	lichtgrau	50

- Material**
- Galvanisiertes Stahlblech DX51D
 - Rückseite: Epoxy-Primer
- Anwendung**
- Herstellung von Kantteilen
- Eigenschaften**
- Beschichtung 1.0 mm Dachbahn

Produkt Jumbo Coils Verbundblech

Art. Nr.	EAN code	Formteile	Länge m	Breite m	Dicke mm	Farbe	VPE Stk./Pal.
87433	40 34139 10196 9	ExtruPol®	30	1,0	1,6	lichtgrau	4

- Material**
- Galvanisiertes Stahlblech DX51D
 - Rückseite: Epoxy-Primer
- Anwendung**
- Herstellung von Kantteilen
- Eigenschaften**
- Nach Euronorm EN 10143
 - Beschichtung 1.0 mm Dachbahn

Produkt BAR-Befestigungsschiene

Art. Nr.	EAN code	Länge mm	Breite mm	Lochbild Ø mm	Einheit Stk.	VKE Stk./Kt.	VPE Stk./Pal.
87496	40 34139 10237 9	2250	30	6,5 / 8,3 / 15	1	1	1100



- Material**
- Stabile Stahl Halteschiene
- Anwendung**
- Mechanische Befestigung
- Eigenschaften**
- VPE ein Bund = 10 Stk.

Produkt				Dachbahnkleber PLUS		
Art. Nr.	EAN code	Inhalt	Verbrauch	Einheit	VKE	
		ml		Stk.	Stk./Kt.	
87497	40 34139 10238 6	750	i.M. ca. 12 m ² /Gebinde	1	12	



Anwendung

- ExtruPol® F in der Fläche verkleben

Produkt				Kontaktkleber L 1750		
Art. Nr.	EAN code	Inhalt	Verbrauch	Einheit	VKE	
		kg	g/m ²	Stk.	Stk./Kt.	
87495	40 34139 10137 2	9	600	1	1	



Anwendung

- Geeignet für unkaschierte ExtruPol® Kunststoffdichtungsbahnen

Flüssigkunststoff

PRODUKTSORTIMENT

FLK 1-K..... 66



Produkt				BIKUCOAT-SPEED Primer		
Art. Nr.	EAN code	Inhalt	Gebinde	Einheit	VKE	VPE
		kg		Stk.	Stk.	Stk./Pal.
59641	76 30395 24949 9	0,4	Flasche	1	1	–



- Material**
- 1-komponentige Grundierung zur Haftvermittlung auf thermoplastischen und elastomeren Abdichtungsbahnen
- Anwendung**
- Dient als Grundierung für BIKUCOAT-SPEED 1K
 - Der Haftgrund wird mittels Pinsel oder Tuch aufgetragen
 - Generell ist der Härtingsverlauf zu testen und Haftproben zum Untergrund durchzuführen
- Eigenschaften**
- Haftet auf getesteten Untergründen aus TPO, FPO, EPDM und weiteren Kunststoffbahnen

Produkt				BIKUCOAT-SPEED Primer LF		
Art. Nr.	EAN code	Inhalt	Gebinde	Einheit	VKE	VPE
		kg		Stk.	Stk.	Stk./Pal.
59642	76 30395 24950 5	1,0	Flasche	1	1	–
59643	76 30395 24962 8	5,0	Kanister	1	1	60



- Material**
- 1-komponentiges PU-Harz
- Anwendung**
- Lösemittelfreie, 1-komponentige Universalgrundierung für Abdichtungen aus BIKUCOAT-SPEED 1K
- Eigenschaften**
- Lösemittelfrei
 - Sparsamer Verbrauch
 - Einfache Handhabung mit Pinsel oder Rolle

Produkt				BIKUCOAT-SPEED 1K		
Art. Nr.	EAN code	Inhalt	Gebinde	Einheit	VKE	VPE
		kg		Stk.	Stk.	Stk./Pal.
59644	76 30395 24951 2	7,0	Eimer	1	1	45
59645	76 30395 24952 9	14,0	Eimer	1	1	22



- Material**
- Materialbasis ist ein SMP
- Anwendung**
- 1-komponentiger Flüssigkunststoff zur flammlosen Ausführung von Flachdach- und Balkonabdichtungen, Detailanschlüssen, Bauwerksabdichtungen und Sonderlösungen
- Eigenschaften**
- Witterungsbeständig
 - Regenfest nach 45 Minuten
 - Lösemittelfrei
 - Sehr gute Langzeithaftung
 - Hohe Deckkraft
 - Schnell trocknend

Produkt BIKUCOAT-SPEED FSP 1K

Art. Nr.	EAN code	Inhalt	Gebinde	Einheit	VKE	VPE
		kg		Stk.	Stk.	Stk./Pal.
59646	76 30395 24953 6	3,5	Eimer	1	1	54



**Material
Anwendung**

- Materialbasis ist ein SMP
- Lösemittelfreier, 1-komponentiger Flüssigkunststoff, der zur flammlosen Ausführung von Notabdichtungen oder für Reparaturen genutzt werden kann sowie zum Ausgleichen von Unebenheiten

Eigenschaften

- Witterungsbeständig
- Regenfest nach 45 Minuten
- Lösemittelfrei
- Sehr gute Langzeithaftung
- Hohe Deckkraft
- Schnell trocknend

Produkt BIKUCOAT-SPEED SEAL 1K

Art. Nr.	EAN code	Inhalt	Gebinde	Einheit	VKE	VPE
		kg		Stk.	Stk.	Stk./Pal.
59647	76 30395 24954 3	3,5	Eimer	1	1	54



**Material
Anwendung**

- Materialbasis ist ein SMP
- Faserverstärkter, lösemittelfreier, 1-komponentiger Flüssigkunststoff, der zur flammlosen Ausführung von Notabdichtungen oder für Reparaturen genutzt werden kann

Eigenschaften

- Witterungsbeständig
- Regenfest nach 45 Minuten
- Lösemittelfrei
- Sehr gute Langzeithaftung
- Hohe Deckkraft
- Schnell trocknend

Produkt swissporFLK-Reparaturset

Art. Nr.	EAN code	Inhalt	Gebinde	Einheit	VKE	VPE
		Stk.		Stk.	Stk.	Stk./Pal.
59648	76 30395 24955 0	10	Rechteckiger Eimer	10	1	-



**Material
Anwendung**

- Materialbasis ist ein SMP
- Mit BIKUCOAT-SPEED 1K getränktes Polyestervlies zum schnellen und einfachen Verschließen von Undichtigkeiten und Löcher

Eigenschaften

- Witterungsbeständig
- Regenfest nach 45 Minuten
- Lösemittelfrei
- Sehr gute Langzeithaftung
- Hohe Deckkraft
- Schnell trocknend

Produkt swisspor Polyestervlies G 120

Art. Nr.	EAN code	Länge m	Breite mm	Einheit Stk.	VKE Kt.	VPE Stk./Pal.
59649	40 34139 10255 3	50	150	1	1	–
59650	40 34139 10256 0	50	200	1	1	–
59651	40 34139 10257 7	50	250	1	1	–
59652	40 34139 10258 4	50	350	1	1	–
59653	40 34139 10254 6	50	500	1	1	–



Anwendung

- Trägervlieseinlage für Flüssigkunststoffabdichtungen
- Optimal abgestimmt auf swisspor-Abdichtungsharzen
- Einfache und sichere Erstellung der Abdichtung mit gleichzeitiger Kontrolle der Schichtdicke

Eigenschaften

- Ausserordentliche kapillaraktive Eigenschaften
- Hohe Reissfestigkeit
- Hohe Dehnbarkeit

Produkt swissporFLK-Vlies Innenecken

Art. Nr.	EAN code	VKE Kt.	VPE Stk./Kt.
59654	76 30004 38499 3	1	20



Anwendung

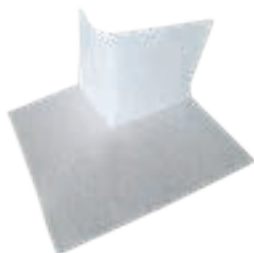
- Vliesformteile auf Polyesterbasis zur fachgerechten Abdichtung von Anschlüssen und Dachdurchdringungen mit BIKUCOAT-SPEED 1K, BIKUCOAT-SPEED FSP 1K, BIKUCOAT-SPEED SEAL 1K

Eigenschaften

- Ausserordentliche kapillaraktive Eigenschaften
- Hohe Reissfestigkeit

Produkt swissporFLK-Vlies Aussenecken

Art. Nr.	EAN code	VKE Kt.	VPE Stk./Kt.
59655	76 30004 38498 6	1	20



Anwendung

- Vliesformteile auf Polyesterbasis zur fachgerechten Abdichtung von Anschlüssen und Dachdurchdringungen mit BIKUCOAT-SPEED 1K, BIKUCOAT-SPEED FSP 1K, BIKUCOAT-SPEED SEAL 1K

Eigenschaften

- Ausserordentliche kapillaraktive Eigenschaften
- Hohe Reissfestigkeit

Produkt Verarbeitungsset für Flüssigkunststoffe

Art. Nr.	EAN code	Inhalt Set	Gebinde	Einheit Stk.	VKE Stk.	VPE Stk./Pal.
59656	76 30004 38505 1	1	Eimer	1	1	–



Inhalt Set

- 2× Kunststoffeimer, weiss, 5,6 Liter
- 2× Flachpinsel 50 mm
- 1× Profi-Cuttermesser
- 2× Rollerbügel 10 cm
- 1× Rührstab Kunststoff, blau
- 5× Beschichtungsrollen 10 cm, Schur 7 mm
- 3× Beschichtungsrollen 13 cm, Schur 12 mm
- 1× Tapezierschere, inox, 280 mm
- 100 Stk. Einweg-Handschuhe Latex, gepudert
- 1× Gewebe-Abdeckband 44 mm × 50 m
- Verarbeitungsset für Flüssigkunststoffe

**Anwendung
Verpackung**

- PE-Folie

Produkt BIKUCOAT Füllspachtel

Art. Nr.	EAN code	Inhalt ml	Gebinde	Einheit Stk.	VKE Stk./Kt.	VPE Stk./Pal.
59657	76 30395 23590 4	290	Kartusche	1	12	1440



Anwendung

- Ein hochwertiger, neutraler, elastischer, einkomponentiger Fugen und Klebdichtstoff auf SMX-Polymer Basis. Dieser eignet sich bestens für Spachtelungen und das ausegalisieren von Unebenheiten für FLK-Abdichtungen mit Bikucoat SMP Eco.

Eigenschaften

- In Kartusche erhältlich

Produkt swisspor ECO Cleaner

Art. Nr.	EAN code	Inhalt kg	Gebinde	Einheit Stk.	VKE Stk.	VPE Stk./Pal.
59658	76 30395 217573	10	Eimer	1	1	–



Anwendung

- swissporBIKUCOAT ECO Cleaner ist ein Hochleistungsreiniger für Fette und Öle, ideal zur Vorbehandlung bzw. Reinigung von metallischen und nichtsaugenden Untergründen für den anschliessenden Auftrag von swisspor FLK 1K Beschichtungs- oder Abdichtungsprodukten.

Eigenschaften

- VOC- und lösemittelfrei
- Hautschonend
- Hoch wirksam
- Rückstandslos und schnell trocknend

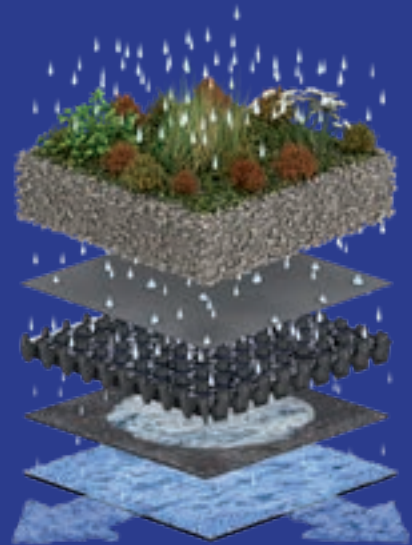
Dachbegrünungs- systeme

Dachbegrünungen leisten einen wichtigen Beitrag zu nachhaltigem Bauen und zur ökologischen Aufwertung von Gebäuden. Sie verbessern das Mikroklima, schützen die Dachabdichtung und tragen zur Reduktion von Regenwasserabflüssen sowie zur thermischen Entlastung von Bauwerken bei. Damit diese Vorteile langfristig wirksam bleiben, sind technisch ausgereifte und aufeinander abgestimmte Systemlösungen erforderlich.

swisspor bietet mit seinen Dachbegrünungssystemen ganzheitliche Lösungen für extensive und intensive Dachbegrünungen auf Flachdächern. Die Systeme bestehen aus optimal aufeinander abgestimmten Komponenten wie Schutz- und Speichervliesen, Drän- und Filterlagen sowie Substraten und Begrünungselementen und gewährleisten eine dauerhaft funktionierende Dachkonstruktion.

Durch hohe Materialqualität, geprüfte Systemaufbauten und langjährige Erfahrung in der Baustofftechnik steht swisspor für zuverlässige Systemlösungen, die sowohl ökologische als auch bautechnische Anforderungen erfüllen. Die Systeme werden kontinuierlich weiterentwickelt und erfüllen aktuelle Normen sowie planerische und ausführungrelevante Anforderungen im modernen Hochbau.

**Weitere Informieren finden Sie sich auf www.swisspor.at
oder lassen Sie sich einfach von beraten: info@swisspor.at**





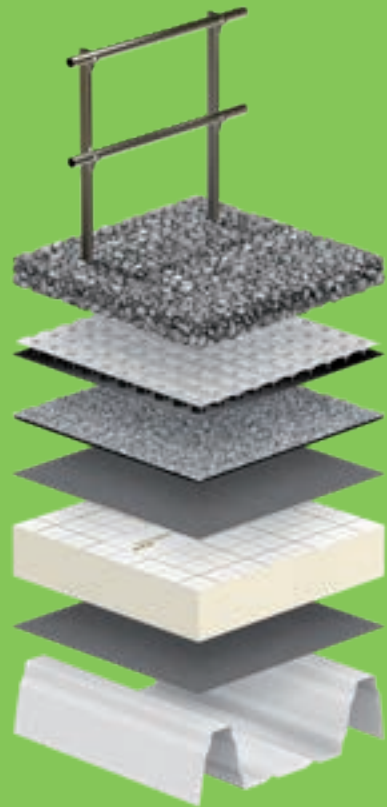
Dachsicherheits- systeme

Dacharbeiten zählen zu den gefährlichsten Tätigkeiten im Bauwesen. Deshalb ist ein zuverlässiger Schutz vor Absturz unerlässlich – vom ersten Einsatz bis zu Wartungs- und Instandhaltungsarbeiten.

TigaTech, Spezialist für Dachsicherheitssysteme, entwickelt und vertreibt unter der Produktlinie TigaSafe überfahrbare und nicht überfahrbare Sicherheitslösungen für sämtliche Dachformen. Der Einsatz modernster Schweißtechnologien sowie hochpräziser Laserroboter gewährleisten dabei eine gleichbleibend hohe Qualität sowie langlebige und zuverlässige Produkte. Mit der Übernahme von TigaTech durch swisspor werden diese bewährten Lösungen künftig unter dem Namen swissporSAFSYS weitergeführt.

swissporSAFSYS wird ausschließlich in Österreich gefertigt und unterstreicht damit den Anspruch von swisspor an Sicherheit, Qualität und fachliche Kompetenz.

**Weitere Informationen finden Sie auf www.swisspor.at
oder lassen Sie sich beraten von info@swisspor.at**







ALLGEMEINE GESCHÄFTSBEDINGUNGEN

Unsere aktuellen AGB stehen Ihnen jederzeit in vollständiger und verbindlicher Form auf www.swisspor.com/at-de/agb zur Verfügung. Durch die Online-Bereitstellung wird sichergestellt, dass Sie stets auf die aktuell gültige Fassung einschließlich möglicher Aktualisierungen oder rechtlicher Änderungen zugreifen können.

Bitte beachten Sie, dass aufgrund gesetzlicher Vorgaben oder interner Anpassungen Änderungen der AGB jederzeit erfolgen können. Die jeweils veröffentlichte Version auf der Website ist maßgeblich.

Wir informieren Sie gerne persönlich über info@swisspor.at oder Sie informieren sich einfach auf www.swisspor.at



LIEFERBEDINGUNGEN

Unsere aktuellen Lieferbedingungen sind jederzeit in verbindlicher Fassung auf www.swisspor.at abrufbar. Durch die Online-Bereitstellung ist sichergestellt, dass Sie stets die gültige Version einsehen können.

Angesichts dynamischer Marktbedingungen sowie möglicher Veränderungen in den Bereichen Materialbeschaffung, Logistik und Produktion können Anpassungen der Lieferbedingungen erforderlich werden. Insbesondere gestiegene Rohstoffpreise, Transportkosten oder energiebedingte Produktionsaufwendungen machen eine laufende Aktualisierung notwendig. Maßgeblich ist daher jeweils die auf unserer Website veröffentlichte Fassung.

Wir informieren Sie gerne persönlich über info@swisspor.at oder Sie informieren sich einfach auf www.swisspor.at





U-WERTE, TECHNISCHE DATEN UND ANWENDUNGSEMPFEHLUNGEN

Aktuelle U-Wert-Tabellen, technischen Datenblätter sowie Anwendungsempfehlungen zu den Produkten EPS, LAMBDA, PRIMAROSA, XPS, PIR u. s. w. stehen Ihnen in digitaler Form auf www.swisspor.at zur Verfügung.

Durch die laufende Weiterentwicklung von Produkten, Optimierungen in der Herstellung sowie mögliche Anpassungen normativer und gesetzlicher Vorgaben können sich technische Kennwerte, Bemessungsgrundlagen oder Verarbeitungshinweise ändern. Auch Weiterentwicklungen im Bereich Wärmeschutz, Energieeffizienz und Bauphysik machen regelmäßige Aktualisierungen erforderlich.

Um stets mit den aktuellen und planungsrelevanten Daten zu arbeiten, ist die jeweils auf der Website veröffentlichte Fassung maßgeblich.

Wir informieren Sie gerne persönlich über info@swisspor.at oder Sie informieren sich einfach auf www.swisspor.at



INDIVIDUELLE PLANUNG UND BERATUNG

Mit durchdachten Produkten und Systemen, geprüfter Sicherheit und fortschrittlicher Technologie bietet swisspor zuverlässige Lösungen für anspruchsvolle Bauprojekte jeder Art.

Entsprechend Ihrer Skizze planen wir ganz individuell Ihre Lösung unter Berücksichtigung der aktuellsten baurelevanten Normen wie z.B. ÖNORM B3691 und ÖNORM B6000, nach Energieausweis, simpel und verschnitt-optimiert mit unserem Pyramidensystem.

- Fragen Sie nach unserem Gefälleplanungs-Formular
- Senden Sie uns das ausgefüllte Formular, sowie Ihre Pläne/Skizzen mit den tatsächlichen Maßen und allen nötigen Angaben
- Mit Ihren vollständigen Angaben erarbeiten wir Ihr Angebot

Wir informieren Sie gerne persönlich über info@swisspor.at oder Sie informieren sich einfach auf www.swisspor.at





Alle swisspor Produktfolder, sowie die aktuelle Preisliste stehen
Ihnen auch online zum Download zur Verfügung: www.swisspor.at

swisspor Österreich GmbH & Co KG

Waidhofner Straße 5
3332 Gleiß / Sonntagberg
Tel. +43 7448 400-0
Fax +43 7448 400-400
info@swisspor.at
www.swisspor.at

