



swisspor

Preisliste Haustechnik 2026

Version 2



swisspor auf der Eco-Produkteliste

Dies unterstreicht die Wichtigkeit welche swisspor den Themen Ökologie und Nachhaltigkeit beimisst. Mit allen gelisteten Produkten kann problemlos nach dem Standard Minergie Eco und gemäss Eco-BKP gebaut werden. Dies ist uns wichtig, denn das Haus von morgen wird heute gebaut!



Mehr und ausführlichere Informationen zu diesem Thema finden Sie unter www.eco-bau.ch | **Instrumente** | **Eco-Produkte** | **Eco-Produkteliste**

Preise:

exkl. MWST
Zuschläge werden netto verrechnet.

Wichtiger Hinweis:

Version 2 – Preise gültig ab 1. April 2026

Für Sonderanwendungen oder nicht normgemässen Einsatz unserer Produkte ist der Verarbeiter gehalten, die Eignung selber zu prüfen und durch Versuche sicherzustellen.

Es gelten unsere allgemeinen Verkaufs- und Lieferbedingungen. Bitte Seiten 72 – 73 beachten!
Änderungen vorbehalten

Foto Umschlag
@ Sandra Culand

Inhaltsverzeichnis

swissporKISODUR PIR	Seite
swissporKISODUR PIR	8 – 19
Zubehör KISODUR PIR	20 – 25
swissporKISODUR PIR Alu	
swissporKISODUR PIR Alu	30 – 59
Zubehör KISODUR PIR Alu	60
Wärmedämmung – Füllflocken	
swissporROC	66
Anhang	
Verkaufs- und Lieferbedingungen	72 – 73
Ortschaften mit Erschwerniszuschlag	74 – 75
Kontaktdaten/Kundendienst	76

swissporKISODUR PIR



swissporKISODUR PIR

Nr.	Inhalt	Seite
1	swissporKISODUR PIR	8 – 19
2	Zubehör KISODUR PIR	20 – 25

Produkt	KISODUR PIR Schalen		
Wärmeleitfähigkeit λ bei 10°C	λ_{10}	W/m·K	0.027
Brandverhalten	DL-s2,d0		
Brandverhaltensgruppe	RF3		

Preise



Art.-Nr.	Ø (Zoll)	Ø (mm)	Länge (mm)	Dämmschichtdicke 20 mm	
				m/Kt.	CHF/m
102165		12	1000	92	5.40
102206		15	1000	84	5.40
102227	3/8"	17/18	1000	70	5.80
102251	1/2"	21/22	1000	64	6.60
102264		24	1000	64	7.10
102270		25	1000	57	7.40
102284	3/4"	27/28	1000	57	7.40
102297		30	1000	50	7.90
102310	1"	33	1000	50	8.20
102315		35	1000	48	8.70
102320		38	1000	48	8.80
102325		40	1000	44	9.30
102330	1 1/4"	42	1000	44	9.30
102335		44	1000	40	9.40
102340	1 1/2"	48	1000	35	9.90
102349	1 3/4"	52	1000	35	10.00
102354		54	1000	35	10.60
102360		57	1000	30	10.70
102365	2"	60	1000	30	11.20
102371		64	1000	30	11.60
102380	2 1/4"	70	1000	24	11.90
102386	2 1/2"	76	1000	24	12.30
102396	2 3/4"	83	1000	20	13.00
102403	3"	89	1000	20	13.30
102409		90	1000	18	14.50
102418	3 1/4"	95	1000	18	16.30
102111	3 1/2"	102	1000	15	17.30
102118	3 3/4"	108	1000	15	18.20
102126		110	1000	15	18.30
102133	4"	114	1000	14	19.90
102139		117	1000	13	23.10
102147	4 1/4"	121	1000	12	23.60
102156		127	1000	12	24.70
102170		133	1000	10	25.70
102178		136	1000	10	26.20
102186	5"	140	1000	10	27.10
108341		144	1000	10	29.00
102193		152	1000	8	30.00
102200		159	1000	8	30.90
102210		160	1000	8	30.90
102219	6"	168	1000	8	36.10
102245	8"	219	1000	5	50.10
102277	10"	273	1000	4	67.50
102302	12"	324	1000	2	83.10

Keine Lagerware, Lieferfrist anfragen

Qualität	PIR-Hartschaum ca. 33 kg/m ³ .
Weitere Dimensionen	auf Anfrage
Raumgewicht	80 kg/m ³ ; auf Anfrage
Verpackung	Karton

Produkt		KISODUR PIR Schalen	
Wärmeleitfähigkeit λ bei 10°C	λ_{10}	W/m·K	0.027
Brandverhalten	DL-s2,d0		
Brandverhaltensgruppe	RF3		

Preise



					Dämmschichtdicke 30 mm	
Art.-Nr.	Ø (Zoll)	Ø (mm)	Länge (mm)	m/Kt.	CHF/m	
102166		12	1 000	44	8.20	
102207		15	1 000	42	8.80	
102228	3/8"	17/18	1 000	40	9.30	
102252	1/2"	21/22	1 000	35	9.80	
102265		24	1 000	35	10.20	
102271		25	1 000	35	10.20	
102285	3/4"	27/28	1 000	30	11.00	
102298		30	1 000	30	11.40	
102311		33	1 000	30	12.00	
102316		35	1 000	26	12.50	
102321		38	1 000	26	12.90	
102326		40	1 000	25	13.40	
102331	1 1/4"	42	1 000	24	13.40	
102336		44	1 000	24	14.10	
102341	1 1/2"	48	1 000	24	14.60	
102350	1 3/4"	52	1 000	22	15.20	
102355		54	1 000	20	16.00	
102361		57	1 000	20	16.30	
102366	2"	60	1 000	20	16.70	
102372		64	1 000	20	17.40	
102381	2 1/4"	70	1 000	18	17.50	
102387	2 1/2"	76	1 000	15	18.00	
102397	2 3/4"	83	1 000	14	18.60	
102404	3"	89	1 000	13	19.50	
102410		90	1 000	13	20.60	
102419	3 1/4"	95	1 000	12	21.90	
102112	3 1/2"	102	1 000	12	22.20	
102119	3 3/4"	108	1 000	10	23.00	
102128		110	1 000	10	23.30	
102134	4"	114	1 000	10	25.50	
102140		117	1 000	9	28.00	
102148	4 1/4"	121	1 000	9	28.70	
102157		127	1 000	8	30.90	
102171		133	1 000	8	32.50	
102179		136	1 000	7	32.90	
102187	5"	140	1 000	7	33.70	
108342		144	1 000	10	34.50	
102194		152	1 000	7	36.20	
102201		159	1 000	6	37.50	
102211		160	1 000	6	37.50	
102220	6"	168	1 000	6	45.40	
102246	8"	219	1 000	4	62.10	
102278	10"	273	1 000	3	83.20	
102303	12"	324	1 000	2	105.50	

Keine Lagerware, Lieferfrist anfragen

Qualität PIR-Hartschaum ca. 33 kg/m³.
Weitere Dimensionen auf Anfrage
Raumgewicht 80 kg/m³; auf Anfrage
Verpackung Karton

Produkt	KISODUR PIR Schalen		
Wärmeleitfähigkeit λ bei 10°C	λ_{10}	W/m·K	0.027
Brandverhalten	DL-s2,d0		
Brandverhaltensgruppe	RF3		

Preise



					Dämmschichtdicke 40 mm	
Art.-Nr.	Ø (Zoll)	Ø (mm)	Länge (mm)	m/Kt.	CHF/m	
102167		12	1000	27	12.30	
102208		15	1000	27	12.80	
102229	3/8"	17/18	1000	24	13.40	
102253	1/2"	21/22	1000	24	14.10	
102266		24	1000	24	14.80	
102272		25	1000	24	14.80	
102286	3/4"	27/28	1000	20	15.70	
102299		30	1000	20	17.70	
102312	1"	33	1000	18	18.00	
102317		35	1000	18	18.30	
102322		38	1000	16	18.80	
102327		40	1000	16	19.50	
102332	1 1/4"	42	1000	16	19.50	
102337		44	1000	16	20.10	
102342	1 1/2"	48	1000	15	21.00	
102351	1 3/4"	52	1000	15	21.90	
102356		54	1000	14	22.20	
102362		57	1000	14	22.80	
102367	2"	60	1000	13	23.30	
102373		64	1000	12	24.20	
102382	2 1/4"	70	1000	12	24.90	
102388	2 1/2"	76	1000	12	25.90	
102398	2 3/4"	83	1000	10	26.40	
102405	3"	89	1000	10	27.10	
102411		90	1000	9	28.60	
102420	3 1/4"	95	1000	9	30.20	
102113	3 1/2"	102	1000	8	30.90	
102120	3 3/4"	108	1000	7	31.70	
102129		110	1000	7	32.40	
102135	4"	114	1000	7	34.20	
102141		117	1000	7	36.90	
102149	4 1/4"	121	1000	7	38.30	
102158		127	1000	6	40.30	
102172		133	1000	6	40.80	
102180		136	1000	6	42.20	
102188	5"	140	1000	6	43.20	
108343		144	1000	6	43.90	
102195		152	1000	5	46.90	
102202		159	1000	5	47.40	
102212		160	1000	5	47.40	
102221	6"	168	1000	5	56.90	
102247	8"	219	1000	3	72.10	
102279	10"	273	1000	2,5	96.00	
102304	12"	324	1000	2	119.00	

Keine Lagerware, Lieferfrist anfragen

Qualität	PIR-Hartschaum ca. 33 kg/m ³ .
Weitere Dimensionen	auf Anfrage
Raumgewicht	80 kg/m ³ ; auf Anfrage
Verpackung	Karton

Produkt		KISODUR PIR Schalen	
Wärmeleitfähigkeit λ bei 10°C	λ_{10}	W/m·K	0.027
Brandverhalten			DL-s2,d0
Brandverhaltensgruppe			RF3

Preise



				Dämmschichtdicke 50 mm	
Art.-Nr.	Ø (Zoll)	Ø (mm)	Länge (mm)	m/Kt.	CHF/m
102168		12	1 000	18	18.40
102209		15	1 000	18	18.40
102230	3/8"	17/18	1 000	16	19.50
102254	1/2"	21/22	1 000	16	20.30
102267		24	1 000	16	20.90
102273		25	1 000	15	20.90
102287	3/4"	27/28	1 000	15	21.40
102300		30	1 000	13	22.60
102313	1"	33	1 000	13	22.90
102318		35	1 000	13	23.90
102323		38	1 000	13	24.30
102328		40	1 000	13	24.40
102333	1 1/4"	42	1 000	12	24.60
102338		44	1 000	12	26.20
102343	1 1/2"	48	1 000	11	27.30
102352	1 3/4"	52	1 000	11	28.30
102357		54	1 000	11	30.10
102363		57	1 000	10	30.80
102368	2"	60	1 000	9	31.70
102374		64	1 000	9	32.90
102383	2 1/4"	70	1 000	9	34.00
102389	2 1/2"	76	1 000	8	34.80
102399	2 3/4"	83	1 000	8	37.40
102406	3"	89	1 000	7	39.00
102412		90	1 000	7	41.40
102421	3 1/4"	95	1 000	7	41.80
102114	3 1/2"	102	1 000	6	41.80
102121	3 3/4"	108	1 000	6	42.40
102130		110	1 000	6	43.20
102136	4"	114	1 000	6	45.40
102142		117	1 000	6	47.00
102150	4 1/4"	121	1 000	6	50.20
102159		127	1 000	6	51.70
102173		133	1 000	5	54.20
102181		136	1 000	5	54.50
102189	5"	140	1 000	5	56.20
108344		144	1 000	5	57.70
102196		152	1 000	4	60.90
102203		159	1 000	4	63.30
102213		160	1 000	4	63.30
102222	6"	168	1 000	4	68.50
102248	8"	219	1 000	3	85.80
102280	10"	273	1 000	2	110.60
102305	12"	324	1 000	1,5	134.80

Keine Lagerware, Lieferfrist anfragen

Qualität PIR-Hartschaum ca. 33 kg/m³.
Weitere Dimensionen auf Anfrage
Raumgewicht 80 kg/m³; auf Anfrage
Verpackung Karton

Produkt	KISODUR PIR Schalen		
Wärmeleitfähigkeit λ bei 10°C	λ_{10}	W/m·K	0.027
Brandverhalten	DL-s2,d0		
Brandverhaltensgruppe	RF3		

Preise



Dämmschichtdicke 60 mm					
Art.-Nr.	Ø (Zoll)	Ø (mm)	Länge (mm)	m/Kt.	CHF/m
102235	3/8"	17/18	1000	12	28.00
102255	1/2"	21/22	1000	12	35.10
108339		24	1000	12	36.20
108340		25	1000	12	36.20
102288	3/4"	27/28	1000	12	37.30
102301		30	1000	10	39.00
102314	1"	33	1000	10	39.40
102319		35	1000	10	39.70
102324		38	1000	10	40.00
102329		40	1000	9	40.30
102334	1 1/4"	42	1000	9	40.30
102339		44	1000	9	40.80
102344	1 1/2"	48	1000	8	41.10
102353	1 3/4"	52	1000	8	41.60
102358		54	1000	8	41.80
102364		57	1000	7	42.40
102369	2"	60	1000	7	42.90
102375		64	1000	7	43.60
102384	2 1/4"	70	1000	7	44.00
102390	2 1/2"	76	1000	7	42.70
102400	2 3/4"	83	1000	6	45.40
102407	3"	89	1000	6	43.60
102413		90	1000	6	47.90
102422	3 1/4"	95	1000	6	47.90
102115	3 1/2"	102	1000	5	48.70
102122	3 3/4"	108	1000	5	49.10
102131		110	1000	5	50.10
102137	4"	114	1000	5	52.30
102143		117	1000	5	54.30
102151	4 1/4"	121	1000	4	57.60
102160		127	1000	4	58.40
102174		133	1000	4	59.00
102182		136	1000	4	61.30
102190	5"	140	1000	4	66.00
108345		144	1000	4	69.50
102197		152	1000	3	72.30
102204		159	1000	3	75.40
102214		160	1000	3	75.40
102223	6"	168	1000	3	81.70
102249	8"	219	1000	2,5	100.60
102281	10"	273	1000	1,5	127.70
102306	12"	324	1000	1	151.80

Keine Lagerware, Lieferzeit anfragen

Qualität	PIR-Hartschaum ca. 33 kg/m ³ .
Weitere Dimensionen	auf Anfrage
Raumgewicht	80 kg/m ³ ; auf Anfrage
Verpackung	Karton

Produkt		KISODUR PIR Schalen	
Wärmeleitfähigkeit λ bei 10°C	λ_{10}	W/m·K	0.027
Brandverhalten			DL-s2,d0
Brandverhaltensgruppe			RF3



Preise

Art.-Nr.	Ø (Zoll)	Ø (mm)	Länge (mm)	Dämmschichtdicke 80 mm	
				m/Kt.	CHF/m
102370	2"	60	1 000	5	60.40
102376		64	1 000	4	63.00
102385	2 ¼"	70	1 000	4	63.40
102391	2 ½"	76	1 000	4	63.70
102401	2 ¾"	83	1 000	4	66.00
102408	3"	89	1 000	4	69.70
102414		90	1 000	4	73.50
102423	3 ¼"	95	1 000	4	76.80
102116	3 ½"	102	1 000	3	78.40
102123	3 ¾"	108	1 000	3	80.20
102132		110	1 000	3	81.70
102138	4"	114	1 000	3	82.40
102144		117	1 000	3	83.20
102152	4 ¼"	121	1 000	3	84.10
102161		127	1 000	3	85.40
102175		133	1 000	3	85.90
102183		136	1 000	3	86.80
102191	5"	140	1 000	3	88.10
105919		144	1 000	3	92.10
102198		152	1 000	3	96.50
102205		159	1 000	2,5	100.60
102215		160	1 000	2,5	100.60
102224	6"	168	1 000	2,5	104.50
102250	8"	219	1 000	1,5	125.40
102282	10"	273	1 000	1	156.70
102307	12"	324	1 000	1	186.80

Keine Lagerware, Lieferfrist anfragen

Qualität PIR-Hartschaum ca. 33 kg/m³.
Weitere Dimensionen auf Anfrage
Raumgewicht 80 kg/m³; auf Anfrage
Verpackung Karton

Produkt	KISODUR PIR Segmente		
Wärmeleitfähigkeit λ bei 10°C	λ_{10}	W/m·K	0.027
Brandverhalten	DL-s2,d0		
Brandverhaltensgruppe	RF3		

Preise



Ø mm	Länge mm	Dämmschichtdicke in mm							
		40 CHF/m ²	50 CHF/m ²	60 CHF/m ²	70 CHF/m ²	80 CHF/m ²	100 CHF/m ²	120 CHF/m ²	
325– 400	1000	78.50	87.10	101.90	108.00	118.90	161.10	166.50	
401– 500	1000	74.40	83.10	96.80	104.50	115.40	152.80	162.30	
501– 600	1000	69.40	79.00	91.70	99.30	112.00	144.20	158.00	
601– 700	1000	64.50	75.00	86.60	95.60	108.70	135.70	153.80	
701– 800	1000	58.20	70.30	82.40	92.00	107.00	127.10	149.60	
801– 900	1000	55.70	69.80	79.90	88.50	105.30	123.40	145.20	
901–1000	1000	53.60	67.40	78.40	87.00	103.60	121.40	141.00	
1001–1100	1000	51.70	65.10	77.00	85.40	102.00	120.10	139.90	
1101–1200	1000	50.40	62.90	75.60	83.70	100.50	117.60	139.00	
1201–1300	1000	49.80	61.60	74.40	82.10	98.90	116.20	138.20	
1301–1400	1000	49.50	61.00	73.20	80.50	97.20	114.80	136.90	
1401–1500	1000	48.90	60.20	72.00	79.00	95.60	113.60	135.90	
1501–1600	1000	48.10	59.60	70.90	78.10	94.00	112.80	134.90	
1601–1800	1000	47.40	59.00	69.70	77.30	92.40	112.40	134.30	
1801–2000	1000	46.80	58.80	68.50	76.40	90.90	111.70	133.60	
2001–2500	1000	46.50	58.40	67.30	75.60	89.20	110.80	132.90	
2501–3000	1000	46.20	58.00	66.20	75.10	87.70	110.10	132.00	
3001–3500	1000	45.70	57.60	65.00	74.30	86.70	109.30	131.20	
3501–4000	1000	45.40	56.80	63.60	73.70	85.90	108.20	130.50	
4001–4500	1000	44.10	55.90	62.30	73.10	85.00	107.40	130.00	
4501–5000	1000	43.10	55.20	60.70	72.60	84.20	106.50	129.30	

Keine Lagerware, Lieferzeit anfragen

Qualität PIR-Hartschaum ca. 33 kg/m³

Produkt		KISODUR PIR Bogen Universal 90°	
Wärmeleitfähigkeit λ bei 10°C	λ_{10}	W/m·K	0.027
Brandverhalten			DL-s2,d0
Brandverhaltensgruppe			RF3



Preise

Art.-Nr.	Ø (Zoll)	Typ	Dämmschichtdicke 20 mm	
			Paar/Kt.	CHF/Paar
102064		SBWP	270	4.10
102067	3/8"	SBWP	220	4.10
102071	1/2"	SBWP	200	4.30
102075	3/4"	SBWP	120	4.40
104999	1"	SBW	140	5.10
102079		SBWP	90	5.10
102041		S	200	5.10
102083	1 1/4"	SBWP	60	5.90
102087	1 1/2"	SBW	70	6.70
102091		SBWP	60	7.50
102044		S	100	7.80
102094	2"	SBW	50	8.40
102053		S	60	9.90
102099	2 1/2"	SBWP	36	11.30
102105	3"	SBWP	16	13.00
102004		S	20	13.80
102006		S	20	14.70
108600		S	20	15.10
102059	4"	SBW	12	17.30
102013	4 1/2"	S	15	24.20

Keine Lagerware, Lieferfrist anfragen

Qualität PIR-Hartschaum Bogen Universal ca. 33 kg/m³
Typ S = Schweissbogen
 B = Gewindebogen
 W = Gewindewinkel
 P = Pressfitting
 SBWP = Universal-Bogen
Verpackung Karton

Produkt		KISODUR PIR Bogen Universal 90°	
Wärmeleitfähigkeit λ bei 10°C	λ_{10}	W/m·K	0.027
Brandverhalten			DL-s2,d0
Brandverhaltensgruppe			RF3

Preise



Art.-Nr.	Ø (Zoll)	Typ	Dämmschichtdicke 30 mm	
			Paar/Kt.	CHF/Paar
102065		SBWP	150	4.40
102068	3/8"	SBWP	150	4.40
102072	1/2"	SBWP	120	4.80
102076	3/4"	SBWP	80	5.10
105000	1"	SBW	90	5.60
102080		SBWP	60	5.60
102042		S	140	5.60
102084	1 1/4"	SBWP	40	6.70
102088	1 1/2"	SBW	45	7.20
102092		SBWP	40	8.10
102045		S	78	8.50
102095	2"	SBW	36	9.20
102050		S	50	9.80
102054		S	40	10.70
102100	2 1/2"	SBWP	24	12.10
102106	3"	SBWP	12	15.60
102007		S	16	17.80
106755		S	16	18.20
102060	4"	SBW	12	24.20
102014	4 1/2"	S	15	30.10
102017		S	15	31.50
102022	5"	S	10	36.10
102028		S	8	48.20
102032	6"	S	7	63.60
102037		S	3	130.90

Keine Lagerware, Lieferzeit anfragen

Qualität PIR-Hartschaum Bogen Universal ca. 33 kg/m³
Typ S = Schweissbogen
 B = Gewindebogen
 W = Gewindegewinkel
 P = Pressfitting
 SBWP = Universal-Bogen
Verpackung Karton

Produkt		KISODUR PIR Bogen Universal 90°	
Wärmeleitfähigkeit λ bei 10°C	λ_{10}	W/m·K	0.027
Brandverhalten			DL-s2,d0
Brandverhaltensgruppe			RF3


Preise

Art.-Nr.	Ø (Zoll)	Typ	Dämmschichtdicke 40 mm	
			Paar/Kt.	CHF/Paar
102066		SBWP	100	5.60
102069	3/8"	SBWP	90	5.60
102073	1/2"	SBWP	80	5.90
102077	3/4"	SBWP	60	6.20
105001	1"	SBW	60	6.80
102081		SBWP	40	6.80
102043		S	90	6.80
102085	1 1/4"	SBWP	30	7.80
102089	1 1/2"	SBW	35	8.90
102093		SBWP	30	10.00
102046		S	50	10.60
102096	2"	SBW	25	11.30
102051		S	40	12.00
102101	2 1/2"	SBWP	14	15.30
102107	3"	SBWP	10	18.50
102008		S	16	24.70
108601		S	15	25.20
102061	4"	SBW	10	29.70
102015	4 1/2"	S	10	36.10
102018		S	10	37.80
102023	5"	S	10	43.60
102033	6"	S	7	75.30
102038		S	3	144.10

 Keine Lagerware, Lieferfrist anfragen

Qualität PIR-Hartschaum Bogen Universal ca. 33 kg/m³
Typ S = Schweissbogen
 B = Gewindebogen
 W = Gewindegewinkel
 P = Pressfitting
 SBWP = Universal-Bogen
Verpackung Karton

Produkt		KISODUR PIR Bogen Universal 90°	
Wärmeleitfähigkeit λ bei 10°C	λ_{10}	W/m-K	0.027
Brandverhalten			DL-s2,d0
Brandverhaltensgruppe			RF3

Preise



Dämmschichtdicke 50 mm				
Art.-Nr.	Ø (Zoll)	Typ	Paar/Kt.	CHF/Paar
102070	3/8"	SBWP	60	6.80
102074	1/2"	SBWP	45	7.10
102078	3/4"	SBWP	45	7.60
104990	1"	SBW	40	8.10
102082		SBWP	30	8.10
102086	1 1/4"	SBWP	20	8.50
102090	1 1/2"	SBW	28	10.70
104466		SBWP	20	12.00
102047		S	40	12.50
102097	2"	SBW	18	14.10
102052		S	30	15.40
102102	2 1/2"	SBWP	12	21.20
102108	3"	SBWP	8	27.10
102009		S	10	27.90
102062	4"	SBW	10	37.10
102019		S	8	42.70
102024	5"	S	7	48.20
102030		S	5	64.10
102034	6"	S	5	78.30
102039		S	3	148.60

Keine Lagerware, Lieferzeit anfragen

Preise



Dämmschichtdicke 60 mm				
Art.-Nr.	Ø (Zoll)	Typ	Paar/Kt.	CHF/Paar
105679	1 1/2"	SBW	16	12.80
102048		S	20	17.80
102098	2"	SBW	16	17.80
102103	2 1/2"	SBWP	8	23.50
102109	3"	SBWP	8	31.90
102010		S	10	35.50
102063	4"	SBW	8	39.00
102020		S	6	49.20
102025	5"	S	6	57.00
102035	6"	S	5	91.90
102040		S	2	159.50

Keine Lagerware, Lieferzeit anfragen

Qualität PIR-Hartschaum Bogen Universal ca. 33 kg/m³

Typ S = Schweissbogen
 B = Gewindebogen
 W = Gewindewinkel
 P = Pressfitting
 SBWP = Universal-Bogen

Verpackung Karton

Produkt		KISODUR PIR Bogen Universal 90°	
Wärmeleitfähigkeit λ bei 10°C	λ_{10}	W/m·K	0.027
Brandverhalten			DL-s2,d0
Brandverhaltensgruppe			RF3



Preise

Art.-Nr.	Ø (Zoll)	Typ	Dämmschichtdicke 80 mm	
			Paar/Kt.	CHF/Paar
102104	2 ½"	SBWP	8	35.30
102110	3"	SBWP	6	39.70
102011		S	7	44.00
102012	4"	S	6	44.50
102021		S	5	82.00
102026	5"	S	4	84.90
102036	6"	S	3	144.60

Keine Lagerware, Lieferfrist anfragen

- Qualität** PIR-Hartschaum Bogen Universal ca. 33 kg/m³
- Typ**
- S = Schweissbogen
 - B = Gewindebogen
 - W = Gewindewinkel
 - P = Pressfitting
 - SBWP = Universal-Bogen
- Verpackung** Karton

Zubehör KISODUR PIR

Produkt

PVC Bogen 90°



Preise

Art.-Nr.	Typ	Stk./Kt.	CHF/Stk.
111444	PB 17-20	440	3.70
111446	PB 21-20	360	3.70
111447	PB 21-40	160	7.40
111448	PB 27-20	300	4.50
111449	PB 27-30	260	5.00
111450	PB 27-40	160	8.40
111451	PB 33-20	240	4.50
111452	PB 33-30	220	5.00
111453	PB 33-40	160	9.40
111454	PB 33-50	80	13.80
111455	PB 42-40	120	11.20
111456	PB 42-50	80	15.90
111458	PB 48-20	240	5.00
111459	PB 48-30	160	8.40
111460	PB 48-40	120	11.20
111461	PB 60-20	180	6.90
111463	PB 60-30	160	9.40
111464	PB 60-40	80	14.30
111465	PB 60-50	60	18.80
111466	PB 64-20	120	6.90
111467	PB 76-40	60	20.60
111468	PB 76-50	40	25.40
111470	PB 89-50	40	25.40
111495	PBS 64-30	140	9.40
111496	PBS 70-20	140	8.00
111497	PBS 70-40	80	16.10
111498	PBS 70-50	60	21.70
111502	PBS 76-80	40	43.60
111503	PBS 89-30	80	18.50
111506	PBS 89-80	40	52.20
111471	PBS 108-30	80	21.40
111472	PBS 108-40	40	24.50
111473	PBS 108-50	40	28.20
111474	PBS 108-60	40	33.90
111475	PBS 108-80	40	58.70
111476	PBS 114-40	40	31.90
111479	PBS 114-80	40	61.30
111480	PBS 133-30	40	26.50
111481	PBS 133-40	40	30.50
111514	PBS 133-45	40	27.60
111482	PBS 133-50	60	33.40
111483	PBS 133-60	40	43.90
111484	PBS 133-80	40	64.90
111485	PBS 140-50	60	35.20
111486	PBS 140-60	40	47.10
111487	PBS 140-80	40	71.70
111515	PBS 159-60	40	57.90
111488	PBS 159-80	40	80.00
111489	PBS 168-50	40	51.40
111490	PBS 168-80	40	83.00
111516	PBS 194-60	40	82.60
111491	PBS 219-50	40	82.60
111492	PBS 219-60	40	95.60

Keine Lagerware, Lieferzeit anfragen

Verpackung

Karton

Zubehör KISODUR PIR

Produkt

PVC Bogen 90°



Preise

Art.-Nr.	Typ	Stk./Kt.	CHF/Stk.
111509	PBW 17-30	240	4.50
111510	PBW 21-30	260	5.00
111511	PBW 48-40	120	11.20
111512	PBW 76-30	100	14.30
111513	PBW 89-30	80	15.60
111989	PBW 89-40	40	27.30
111507	PBW 114-40	40	31.90
111508	PBW 114-50	40	36.70

Keine Lagerware, Lieferfrist anfragen

Verpackung Karton

PVC Bogen passend zu KISODUR PIR Bogen Universal

Ø Zoll	Ø mm	Typ	Dämmschichtdicke in mm					
			20	30	40	50	60	80
			PVC-Typ	PVC-Typ	PCV-Typ	PVC-Typ	PVC-Typ	PVC-Typ
15	SBWP		PB 17-20	PBW 17-30	PB 33-30	PB 60-30		
(³ / ₈ "	17/18	SBWP	PB 17-20	PBW 17-30	PB 33-30	PB 60-30		
(¹ / ₂ "	21/22	SBWP	PB 21-20	PBW 21-30	PB 21-40	PB 42-40		
(³ / ₄ "	27/28	SBWP	PB 27-20	PB 27-30	PB 27-40	PBW 48-40		
(1"	33	SBW	PB 33-20	PB 33-30	PB 33-40	PB 33-50		
	35	SBWP	PB 33-20	PB 33-30	PB 33-40	PB 33-50		
	38	S	PBW 17-30	PB 60-20	PB 60-30			
1 ¹ / ₄ "	42	SBWP	PBW 21-30	PB 21-40	PB 42-40	PB 42-50		
1 ¹ / ₂ "	48	SBW	PB 48-20	PB 48-30	PBW 48-40	PBW 89-30	PBW 89-40	
	54	SBWP	PB 33-30	PB 60-30	PB 60-40	PB 76-40		
	57	S	PB 60-20	PB 60-30	PB 60-40	PB 76-40	PB 76-50	
2"	60	SBW	PB 60-20	PB 60-30	PB 42-50	PB 60-50	PB 89-50	
	64	S	PB 64-20	PBS 64-30	PBS 70-40	PBS 70-50		
	70	S	PBS 70-20	PB 48-40	PBS 70-40	PBS 70-50		
2 ¹ / ₂ "	76	SBWP	PB 60-30	PBW 76-30	PB 76-40	PB 76-50	PBW 114-40	PBS 76-80
3"	89	SBWP	PB 33-50	PBW 89-30	PBW 89-40	PB 89-50	PBW 114-50	PBS 89-80
	102	S	PB 76-40	PBS 108-30				
	108	S	PBS 89-30	PBS 108-30	PBS 108-40	PBS 108-50	PBS 108-60	PBS 108-80
	110	S	PB 76-40	PBS 108-30	PBS 114-40			
4"	114	SBW	PB 76-40	PB 76-50	PBW 114-40	PBW 114-50	PBS 76-80	
4"	114	S						PBS 114-80
4 ¹ / ₂ "	127	S		PBS 133-30	PBS 133-40			
	133	S	PBS 108-40	PBS 133-30	PBS 133-40	PBS 133-50	PBS 133-60	PBS 133-80
5"	140	S		PBS 108-50	PBS 108-60	PBS 140-50	PBS 140-60	PBS 140-80
	159	S		PBS 133-45	PBS 140-50	PBS 140-60		PBS 159-80
6"	168	S		PBS 133-50	PBS 133-60	PBS 168-50	PBS 133-80	PBS 168-80
	219	S		PBS 159-60	PBS 194-60	PBS 219-50	PBS 219-60	

Zubehör KISODUR PIR

Produkt

PVC Bogen 45°



Preise

Art.-Nr.	Typ	Stk./Kt.	CHF/Stk.
111421	21-20	400	4.30
111422	27-20	300	4.30
111423	27-25	250	4.50
111424	27-30	250	5.90
111425	33-20	260	5.00
111426	33-25	200	5.80
111427	33-40	160	9.60
111428	42-25	140	6.30
111429	42-30	160	7.80
111430	48-25	180	7.80
111431	48-40	160	11.10
111432	60-25	160	9.30
111433	60-30	160	10.70
111434	60-40	160	14.60
111435	60-50	140	22.00
111436	76-30	140	13.30
111437	76-40	120	20.60
111438	76-50	100	22.60
111439	89-30	140	14.80
111445	89-40	100	27.90
111443	89-50	100	27.90

PVC Bogen passend zu KISODUR PIR Bogen Universal

Ø Zoll	Ø mm	Dämmschichtdicke in mm				
		20	30	40	50	60
		PVC-Typ	PVC-Typ	PCV-Typ	PVC-Typ	PVC-Typ
3/8"	17		27-25	48-25		
1/2"	21	21-20	33-25	42-30	60-30	60-40
3/4"	27	27-20	27-30	60-25	48-40	89-30
1"	33	33-20	42-25	33-40	76-30	76-40
1 1/4"	42	33-25	42-30	60-30	60-40	60-50
1 1/2"	48	27-30	60-25	48-40	89-30	89-40
2"	60	42-30	60-30	60-40	60-50	
2 1/2"	76	60-30	76-30	76-40	76-50	
3"	89	48-40	89-30	89-40	89-50	

Zubehör KISODUR PIR

Produkt

PVC Folie



Preise

Art.-Nr.	Ø (mm)	Abmessungen (m)	m ² /Rl.	Rl./Pal.	CHF/m ²
100751	45	25 × 1,2	30	55	2.90
100750	77	25 × 1,2	30	35	2.90

Qualität

Hart PVC Folie mit Rollneigung, grau

Produkt

PVC Folien Zuschnitte



Preise

Rohrdurchmesser		Dämmschichtdicke in mm							
		20		30		40		50	
Zoll	mm	Breite	CHF/Stk	Breite	CHF/Stk	Breite	CHF/Stk	Breite	CHF/Stk
3/8"	17	220	3.10	290	3.50	340	4.10	410	4.90
1/2"	21	240	3.20	300	3.50	350	4.10	410	4.90
3/4"	27	250	3.20	320	3.80	370	4.20	430	5.00
1"	33	270	3.40	340	4.10	390	4.50	450	5.20
		38	3.50	360	4.20	410	4.90	470	5.50
1 1/4"	42	300	3.50	360	4.20	420	5.00	490	5.60
		44	3.50	380	4.30	420	5.00	500	5.70
1 1/2"	48	320	3.80	400	4.50	440	5.20	500	5.70
		52	4.10	400	4.50	450	5.20	520	5.90
		54	4.10	420	5.00	460	5.30	520	5.90
2"	60	360	4.20	420	5.00	470	5.50	530	5.90
		430	4.20	430	5.00	470	5.50	540	6.30
		70	4.50	450	5.20	510	5.70	580	6.60
2 1/2"	76	420	5.00	470	5.50	520	5.90	590	6.60
		83	5.00	490	5.60	550	6.30	610	6.70
		89	5.20	520	5.90	570	6.40	630	7.00
3"	95	470	5.50	540	6.30	580	6.60	650	7.40
		102	5.60	560	6.40	620	7.00	680	7.60
		108	5.90	580	6.60	640	7.30	700	7.70
3 1/2"	110	520	5.90	580	6.60	640	7.30	710	7.80
		114	6.30	600	6.70	650	7.40	720	7.80
		121	6.40	620	7.00	680	7.60	740	8.00
4 1/2"	127	580	6.60	640	7.30	690	7.70	760	8.10
		133	6.70	660	7.60	710	7.80	780	8.10
		140	7.00	690	7.70	740	8.00	800	8.40
5"	159	620	7.00	690	7.70	740	8.00	800	8.40
		690	7.70	730	8.00	800	8.40	860	8.80

■ Keine Lagerware, Lieferfrist anfragen

Zubehör KISODUR PIR

Produkt

Bindedraht



Preise

Art.-Nr.	Dicke (mm)	kg/Stk.	CHF/kg
105371	0,8	2,5	18.30

Keine Lagerware, Lieferfrist anfragen

Qualität Bindedraht, verzinkt.
Verpackung Ring

Produkt

Aluminium-Manschetten



Preise

Art.-Nr.	Dämmstärke (mm)	m/Stk.	Stk./Kt.	CHF/Stk.
100021	20	10	5	10.50
100022	30	10	5	12.20
100023	40	10	5	17.10
100024	50	10	5	18.50
100025	60	10	5	19.60

Keine Lagerware, Lieferfrist anfragen

Verpackung Karton

Produkt

Quellschweissmittel



Preise

Art.-Nr.	l/Stk.	Stk./Kt.	CHF
100752	1	5	30.40/l
100754	5		131.20/Stk.

Verpackung Karton

Produkt

PVC Bogenband



Preise

Art.-Nr.	Breite (mm)	m/RI.	CHF/RI.
108191	20	10	4.10
108192	30	10	5.50
108193	50	10	7.70

Keine Lagerware, Lieferfrist anfragen

Qualität PVC-Bogenband, nicht klebend, hellgrau.
Verpackung Karton

Produkt

PVC Klebeband



Preise

Art.-Nr.	Breite (mm)	RI./Kt.	CHF/RI.
105130	20	180	1.80
105129	30	150	3.00
105131	50	90	4.70
105132	100	48	9.60

Keine Lagerware, Lieferfrist anfragen

Qualität PVC-Selbstklebeband Isoqrau.

Zubehör KISODUR PIR

Produkt

Klebeband Alu



Preise

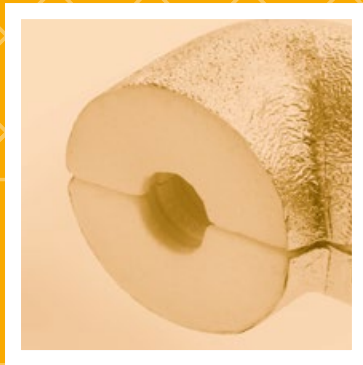
Art.-Nr.	Breite (mm)	m/RI.	RI./Kt.	CHF/RI.
104177	25	50	32	5.60
104967	50	50	24	10.70
104968	75	50	16	15.70

Keine Lagerware, Lieferfrist anfragen

Qualität Aluminium-Klebeband, reinalu.
Verpackung Karton

2

swissporKISODUR PIR Alu



swissporKISODUR PIR Alu

Nr.	Inhalt	Seite
3	swissporKISODUR PIR Alu	30 – 59
4	Zubehör KISODUR PIR Alu	60

Produkt		KISODUR PIR Alu Schalen	
Wärmeleitfähigkeit λ bei 10°C	λ_{10}	W/m·K	0.027
Brandverhalten			DL-s2,d0
Brandverhaltensgruppe			RF3
Diffusionsäquivalente Luftschichtdicke (Sperrwert)	s_d	m	≥ 1500



Preise

Art.-Nr.	Ø (Zoll)	Ø (mm)	Länge (mm)	Dämmschichtdicke 20 mm	
				m/Kt.	CHF/m
101956		15	1000	70	12.20
101959		18	1000	63	12.50
101962		22	1000	58	13.50
101965		28	1000	48	14.80
101969		35	1000	39	16.80
101974	1 ¼"	42	1000	33	17.90
101979	1 ½"	48	1000	28	19.90
101984		54	1000	24	20.60
101989	2"	60	1000	22	21.60
108604		64	1000	19	22.00
108605		67	1000	15	22.30
101994	2 ½"	76	1000	15	22.80
101999	3"	89	1000	12	26.00
108606		108	1000	9	33.10
101941		110	1000	9	33.10
101946	4"	114	1000	8	34.90
105050		127	1000	6	40.50
101951	5"	140	1000	6	44.40

Keine Lagerware, Lieferfrist anfragen

Qualität PIR-Hartschaum Alu kaschiert ca. 33 kg/m³.
Weitere Dimensionen auf Anfrage
Verpackung Karton

Produkt		KISODUR PIR Alu Schalen	
Wärmeleitfähigkeit λ bei 10°C	λ_{10}	W/m·K	0.027
Brandverhalten			DL-s2,d0
Brandverhaltensgruppe			RF3
Diffusionsäquivalente Luftschichtdicke (Sperrwert)	s_d	m	≥ 1500



Preise

Art.-Nr.	Ø (Zoll)	Ø (mm)	Länge (mm)	Dämmschichtdicke 30 mm	
				m/Kt.	CHF/m
101957		15	1000	39	16.60
101960		18	1000	34	17.20
101963		22	1000	32	18.00
101966		28	1000	28	19.00
101970		35	1000	24	20.90
101975	1 ¼"	42	1000	20	23.10
101980	1 ½"	48	1000	18	24.70
101985		54	1000	15	26.20
101990	2"	60	1000	14	28.00
107673		64	1000	13	28.70
108607		67	1000	12	29.00
101995	2 ½*	76	1000	11	30.20
102000	3"	89	1000	9	33.00
105933		108	1000	6	39.20
101942		110	1000	6	39.20
101947	4"	114	1000	6	40.70
105606		127	1000	6	48.20
101952	5"	140	1000	5	51.20
108608		159	1000	3	57.30
105549	6"	168	1000	3	63.30
108609	8"	219	1000	2	83.20

Keine Lagerware, Lieferfrist anfragen

Qualität PIR-Hartschaum Alu kaschiert ca. 33 kg/m³.
Weitere Dimensionen auf Anfrage
Verpackung Karton



Produkt		KISODUR PIR Alu Schalen	
Wärmeleitfähigkeit λ bei 10°C	λ_{10}	W/m·K	0.027
Brandverhalten			DL-s2,d0
Brandverhaltensgruppe			RF3
Diffusionsäquivalente Luftschichtdicke (Sperrwert)	s_d	m	≥ 1500

Preise



				Dämmschichtdicke 40 mm	
Art.-Nr.	Ø (Zoll)	Ø (mm)	Länge (mm)	m/Kt.	CHF/m
101958		15	1000	24	20.90
101961		18	1000	22	22.20
101964		22	1000	20	23.40
101967		28	1000	18	24.70
101971		35	1000	15	27.80
101976	1 ¼"	42	1000	14	29.80
101981	1 ½"	48	1000	12	31.70
101986		54	1000	11	33.50
101991	2"	60	1000	11	35.50
105964		64	1000	10	36.90
108610		67	1000	9	37.50
101996	2 ½"	76	1000	8	40.40
102001	3"	89	1000	6	43.70
108611		108	1000	6	50.10
101943		110	1000	6	50.10
101948	4"	114	1000	6	51.90
108612		127	1000	3	59.80
101953	5"	140	1000	3	63.20
108613		159	1000	2	69.00
104989	6"	168	1000	2	75.30
108614	8"	159	1000	2	98.00

Keine Lagerware, Lieferfrist anfragen

Qualität PIR-Hartschaum Alu kaschiert ca. 33 kg/m³.
Weitere Dimensionen auf Anfrage
Verpackung Karton

Produkt		KISODUR PIR Alu Schalen	
Wärmeleitfähigkeit λ bei 10°C	λ_{10}	W/m·K	0.027
Brandverhalten			DL-s2,d0
Brandverhaltensgruppe			RF3
Diffusionsäquivalente Luftschichtdicke (Sperrwert)	s_d	m	≥ 1500



Preise

				Dämmschichtdicke 50 mm	
Art.-Nr.	Ø (Zoll)	Ø (mm)	Länge (mm)	m/Kt.	CHF/m
105048		22	1000	14	31.00
101968		28	1000	12	33.30
101972		35	1000	11	35.50
101977	1 ¼"	42	1000	11	38.80
101982	1 ½"	48	1000	9	40.30
101987		54	1000	8	45.00
101992	2"	60	1000	8	46.40
108615		64	1000	7	47.60
108616		67	1000	6	47.90
101997	2 ½"	76	1000	6	49.70
102002	3"	89	1000	6	56.40
108617		108	1000	4	64.20
101944		110	1000	4	64.20
101949	4"	114	1000	4	66.00
108618		127	1000	3	71.80
101954	5"	140	1000	3	77.10
108619		159	1000	2	86.50
105185	6"	168	1000	2	91.40
108620	8"	219	1000	1	118.00

Keine Lagerware, Lieferfrist anfragen



Preise

				Dämmschichtdicke 60 mm	
Art.-Nr.	Ø (Zoll)	Ø (mm)	Länge (mm)	m/Kt.	CHF/m
108849		28	1000	9	39.80
101973		35	1000	8	48.90
101978	1 ¼"	42	1000	7	49.90
101983	1 ½"	48	1000	6	51.10
101988		54	1000	6	52.20
101993	2"	60	1000	6	54.10
108621		64	1000	6	56.50
105704		67	1000	6	57.30
101998	2 ½"	76	1000	6	59.50
102003	3"	89	1000	4	63.20
104951		108	1000	3	71.00
101945		110	1000	3	71.00
101950	4"	114	1000	3	72.30
108622		127	1000	2	76.70
101955	5"	140	1000	2	90.10
108623		159	1000	2	99.10
105186	6"	168	1000	2	105.40
108624	8"	219	1000	1	137.70

Keine Lagerware, Lieferfrist anfragen

Qualität PIR-Hartschaum Alu kaschiert ca. 33 kg/m³.
Weitere Dimensionen auf Anfrage
Verpackung Karton

Produkt		KISODUR PIR Alu Schalen	
Wärmeleitfähigkeit λ bei 10°C	λ_{10}	W/m·K	0.027
Brandverhalten			DL-s2,d0
Brandverhaltensgruppe			RF3
Diffusionsäquivalente Luftschichtdicke (Sperrwert)	s_d	m	≥ 1500



Preise

Art.-Nr.	Ø (Zoll)	Ø (mm)	Länge (mm)	Dämmschichtdicke 80 mm	
				m/Kt.	CHF/m
108848		54	1000	4	69.60
108625	2"	60	1000	4	72.00
108626	2 1/2"	76	1000	2	81.20
108627	3"	89	1000	2	90.00
108628		108	1000	2	102.80
108629		110	1000	2	102.80
105168	4"	114	1000	2	103.40
108630		127	1000	2	106.60
104925	5"	140	1000	2	118.00
108631		159	1000	1	126.30
105169	6"	168	1000	1	145.00
105916	8"	219	1000	1	165.00

Keine Lagerware, Lieferfrist anfragen

Qualität PIR-Hartschaum Alu kaschiert ca. 33 kg/m³.
Weitere Dimensionen auf Anfrage
Verpackung Karton

Produkt		KISODUR PIR Alu Schalen Gitter	
Wärmeleitfähigkeit λ bei 10°C	λ_{10}	W/m·K	0.027
Brandverhalten			DL-s2,d0
Brandverhaltensgruppe			RF3
Diffusionsäquivalente Luftschichtdicke (Sperrwert)	s_d	m	≥ 1500



Preise

Art.-Nr.	Ø (Zoll)	Ø (mm)	Länge (mm)	Dämmschichtdicke 20 mm	
				m/Kt.	CHF/m
108632		15	1000	70	12.20
101832		18	1000	63	12.50
101835		22	1000	58	13.50
101838		28	1000	48	14.80
101842		35	1000	39	16.80
101847	1 ¼"	42	1000	33	17.90
101852	1 ½"	48	1000	28	19.90
101857		54	1000	24	20.60
101862	2"	60	1000	22	21.60
108633		64	1000	19	22.00
108634		67	1000	15	22.30
101867	2 ½"	76	1000	15	22.80
101872	3"	89	1000	12	26.00
108635		108	1000	9	33.10
101815		110	1000	9	33.10
101820	4"	114	1000	8	34.90
108636		127	1000	6	40.50
101825	5"	140	1000	6	44.40

Keine Lagerware, Lieferfrist anfragen

Qualität PIR-Hartschaum Alu kaschiert ca. 33 kg/m³.
Weitere Dimensionen auf Anfrage
Verpackung Karton



Produkt		KISODUR PIR Alu Schalen Gitter	
Wärmeleitfähigkeit λ bei 10°C	λ_{10}	W/m·K	0.027
Brandverhalten			DL-s2,d0
Brandverhaltensgruppe			RF3
Diffusionsäquivalente Luftschichtdicke (Sperrwert)	s_d	m	≥ 1500

Preise



				Dämmschichtdicke 30 mm	
Art.-Nr.	Ø (Zoll)	Ø (mm)	Länge (mm)	m/Kt.	CHF/m
101830		15	1000	39	16.60
101833		18	1000	34	17.20
101836		22	1000	32	18.00
101839		28	1000	28	19.00
101843		35	1000	24	20.90
101848	1 ¼"	42	1000	20	23.10
101853	1 ½"	48	1000	18	24.70
101858		54	1000	15	26.20
101863	2"	60	1000	14	28.00
108637		64	1000	13	28.70
108638		67	1000	12	29.00
101868	2 ½"	76	1000	11	30.20
101873	3"	89	1000	9	33.00
108639		108	1000	6	39.20
101816		110	1000	6	39.20
101821	4"	114	1000	6	40.70
108640		127	1000	5	48.20
101826	5"	140	1000	5	51.20
108641		159	1000	3	57.30
108642	6"	168	1000	3	63.30
108643	8"	219	1000	2	83.20

Keine Lagerware, Lieferfrist anfragen

Qualität PIR-Hartschaum Alu kaschiert ca. 33 kg/m³.
Weitere Dimensionen auf Anfrage
Verpackung Karton

Produkt		KISODUR PIR Alu Schalen Gitter	
Wärmeleitfähigkeit λ bei 10°C	λ_{10}	W/m·K	0.027
Brandverhalten			DL-s2,d0
Brandverhaltensgruppe			RF3
Diffusionsäquivalente Luftschichtdicke (Sperrwert)	s_d	m	≥ 1500



Preise

Art.-Nr.	Ø (Zoll)	Ø (mm)	Länge (mm)	Dämmschichtdicke 40 mm	
				m/Kt.	CHF/m
101831		15	1000	24	20.90
101834		18	1000	22	22.20
101837		22	1000	20	23.40
101840		28	1000	18	24.70
101844		35	1000	15	27.80
101849	1 ¼"	42	1000	14	29.80
101854	1 ½"	48	1000	12	31.70
101859		54	1000	11	33.50
101864	2"	60	1000	11	35.50
108644		64	1000	10	36.90
108645		67	1000	9	37.50
101869	2 ½"	76	1000	8	40.40
101874	3"	89	1000	6	43.70
108646		108	1000	6	50.10
101817		110	1000	6	50.10
101822	4"	114	1000	6	51.90
108647		127	1000	3	59.80
101827	5"	140	1000	3	63.20
108648		159	1000	2	69.00
105383	6"	168	1000	2	75.30
108649	8"	219	1000	2	98.00

Keine Lagerware, Lieferfrist anfragen

Qualität PIR-Hartschaum Alu kaschiert ca. 33 kg/m³.
Weitere Dimensionen auf Anfrage
Verpackung Karton

Produkt		KISODUR PIR Alu Schalen Gitter	
Wärmeleitfähigkeit λ bei 10°C	λ_{10}	W/m·K	0.027
Brandverhalten			DL-s2,d0
Brandverhaltensgruppe			RF3
Diffusionsäquivalente Luftschichtdicke (Sperrwert)	s_d	m	≥ 1500

Preise



					Dämmschichtdicke 50 mm	
Art.-Nr.	Ø (Zoll)	Ø (mm)	Länge (mm)	m/Kt.	CHF/m	
105047		22	1000	14	31.00	
101841		28	1000	12	33.30	
101845		35	1000	11	35.50	
101850	1 ¼"	42	1000	11	38.80	
101855	1 ½"	48	1000	9	40.30	
101860		54	1000	8	45.00	
101865	2"	60	1000	8	46.40	
108650		64	1000	7	47.60	
108651		67	1000	6	47.90	
101870	2 ½"	76	1000	6	49.70	
101875	3"	89	1000	6	56.40	
105620		108	1000	4	64.20	
101818		110	1000	4	64.20	
101823	4"	114	1000	4	66.00	
108652		127	1000	3	71.80	
101828	5"	140	1000	3	77.10	
108653		159	1000	2	86.50	
105677	6"	168	1000	2	91.40	
108654	8"	219	1000	1	118.00	

Keine Lagerware, Lieferfrist anfragen

Preise



					Dämmschichtdicke 60 mm	
Art.-Nr.	Ø (Zoll)	Ø (mm)	Länge (mm)	m/Kt.	CHF/m	
108847		28	1000	9	39.80	
101846		35	1000	8	48.90	
101851	1 ¼"	42	1000	7	49.90	
101856	1 ½"	48	1000	6	51.10	
101861		54	1000	6	52.20	
101866	2"	60	1000	6	54.10	
108655		64	1000	6	56.50	
108656		67	1000	6	57.30	
101871	2 ½"	76	1000	6	59.50	
101876	3"	89	1000	4	63.20	
108657		108	1000	3	71.00	
101819		110	1000	3	71.00	
101824	4"	114	1000	3	72.30	
108658		127	1000	2	76.70	
101829	5"	140	1000	2	90.10	
108659		159	1000	2	99.10	
108660	6"	168	1000	2	105.40	
105921	8"	219	1000	1	137.70	

Keine Lagerware, Lieferfrist anfragen

Qualität PIR-Hartschaum Alu kaschiert ca. 33 kg/m³.
Weitere Dimensionen auf Anfrage
Verpackung Karton

Produkt		KISODUR PIR Alu Schalen Gitter	
Wärmeleitfähigkeit λ bei 10°C	λ_{10}	W/m·K	0.027
Brandverhalten			DL-s2,d0
Brandverhaltensgruppe			RF3
Diffusionsäquivalente Luftschichtdicke (Sperrwert)	s_d	m	≥ 1500



Preise

Art.-Nr.	Ø (Zoll)	Ø (mm)	Länge (mm)	Dämmschichtdicke 80 mm	
				m/Kt.	CHF/m
108661		54	1 000	4	69.60
108662	2"	60	1 000	4	72.00
108663	2 1/2"	76	1 000	2	81.20
108664	3"	89	1 000	2	90.00
108665		108	1 000	2	102.80
108666		110	1 000	2	102.80
108667	4"	114	1 000	2	103.40
108668		127	1 000	2	106.60
105277	5"	140	1 000	2	118.00
108669		159	1 000	1	126.30
108670	6"	168	1 000	1	145.00
108671	8"	219	1 000	1	165.00

Keine Lagerware, Lieferfrist anfragen

Qualität PIR-Hartschaum Alu kaschiert ca. 33 kg/m³.
Weitere Dimensionen auf Anfrage
Verpackung Karton



Produkt		KISODUR PIR Alu Schalen Grobkorn	
Wärmeleitfähigkeit λ bei 10°C	λ_{10}	W/m·K	0.027
Brandverhalten			DL-s2,d0
Brandverhaltensgruppe			RF3
Diffusionsäquivalente Luftschichtdicke (Sperrwert)	s_d	m	≥ 1500

Preise



Art.-Nr.	Ø (Zoll)	Ø (mm)	Länge (mm)	Dämmschichtdicke 20 mm	
				m/Kt.	CHF/m
101892		15	1000	70	12.80
101895		18	1000	63	13.00
101898		22	1000	58	14.20
101902		28	1000	48	15.70
101906		35	1000	39	17.60
101910	1 ¼"	42	1000	33	18.70
101915	1 ½"	48	1000	28	20.80
101920		54	1000	24	21.60
101925	2"	60	1000	22	22.70
108672		64	1000	19	23.00
108673		67	1000	15	23.50
101931	2 ½"	76	1000	15	24.10
101936	3"	89	1000	12	27.30
108674		108	1000	9	34.80
101877		110	1000	9	34.80
101882	4"	114	1000	8	36.80
108846		140	1000	6	42.50
101887	5"	140	1000	6	46.80

Keine Lagerware, Lieferfrist anfragen

Qualität PIR-Hartschaum Alu kaschiert ~33 kg/m³.
Weitere Dimensionen auf Anfrage
Verpackung Karton

Produkt		KISODUR PIR Alu Schalen Grobkorn	
Wärmeleitfähigkeit λ bei 10°C	λ_{10}	W/m·K	0.027
Brandverhalten			DL-s2,d0
Brandverhaltensgruppe			RF3
Diffusionsäquivalente Luftschichtdicke (Sperrwert)	s_d	m	≥ 1500



Preise

Art.-Nr.	Ø (Zoll)	Ø (mm)	Länge (mm)	Dämmschichtdicke 30 mm	
				m/Kt.	CHF/m
101893		15	1000	39	17.40
101896		18	1000	34	18.00
101899		22	1000	32	18.80
101903		28	1000	28	20.00
101907		35	1000	24	22.10
101911	1 ¼"	42	1000	20	24.40
101916	1 ½"	48	1000	18	25.90
101921		54	1000	15	27.50
101926	2"	60	1000	14	29.40
101930		64	1000	13	30.10
108675		67	1000	12	30.40
101932	2 ½"	76	1000	11	31.70
101937	3"	89	1000	9	34.70
108676		108	1000	6	41.40
101878		110	1000	6	41.40
101883	4"	114	1000	6	42.70
108677		127	1000	5	50.60
101888	5"	140	1000	5	53.80
108678		159	1000	3	60.30
108105	6"	168	1000	3	66.50
108679	8"	219	1000	2	87.30

Keine Lagerware, Lieferfrist anfragen

Qualität PIR-Hartschaum Alu kaschiert ~33 kg/m³.
Weitere Dimensionen auf Anfrage
Verpackung Karton



Produkt		KISODUR PIR Alu Schalen Grobkorn	
Wärmeleitfähigkeit λ bei 10°C	λ_{10}	W/m·K	0.027
Brandverhalten			DL-s2,d0
Brandverhaltensgruppe			RF3
Diffusionsäquivalente Luftschichtdicke (Sperrwert)	s_d	m	≥ 1500

Preise



Art.-Nr.	Ø (Zoll)	Ø (mm)	Länge (mm)	Dämmschichtdicke 40 mm	
				m/Kt.	CHF/m
101894		15	1000	24	22.10
101897		18	1000	22	23.40
101904		28	1000	18	25.90
101908		35	1000	15	29.30
101912	1 ¼"	42	1000	14	31.30
101917	1 ½"	48	1000	12	33.30
101922		54	1000	11	35.10
101927	2"	60	1000	11	37.40
108680		64	1000	10	38.70
108681		67	1000	9	39.20
101933	2 ½"	76	1000	8	42.40
101938	3"	89	1000	6	45.90
108682		108	1000	6	52.50
101879		110	1000	6	52.50
101884	4"	114	1000	5	54.60
108683		127	1000	3	62.70
101889	5"	140	1000	3	66.40
108684		159	1000	2	72.50
108685	6"	168	1000	2	79.10
108686	8"	219	1000	2	102.90

Keine Lagerware, Lieferfrist anfragen

Qualität	PIR-Hartschaum Alu kaschiert ~33 kg/m³.
Weitere Dimensionen	auf Anfrage
Verpackung	Karton

Produkt		KISODUR PIR Alu Schalen Grobkorn	
Wärmeleitfähigkeit λ bei 10°C	λ_{10}	W/m·K	0.027
Brandverhalten			DL-s2,d0
Brandverhaltensgruppe			RF3
Diffusionsäquivalente Luftschichtdicke (Sperrwert)	s_d	m	≥ 1500



Preise

				Dämmschichtdicke 50 mm	
Art.-Nr.	Ø (Zoll)	Ø (mm)	Länge (mm)	m/Kt.	CHF/m
101901		22	1000	14	32.70
101905		28	1000	12	34.90
101909		35	1000	11	37.40
101913	1 ¼"	42	1000	11	40.80
101918	1 ½"	48	1000	9	42.30
101923		54	1000	8	47.40
101928	2"	60	1000	8	48.60
108687		64	1000	7	50.10
108688		67	1000	6	50.40
101934	2 ½"	76	1000	6	52.10
101939	3"	89	1000	6	59.50
108689		108	1000	4	67.40
101880		110	1000	4	67.40
101885	4"	114	1000	4	69.20
108690		127	1000	3	75.20
101890	5"	140	1000	3	81.00
108691		159	1000	2	90.80
105266	6"	168	1000	2	96.00
108692	8"	219	1000	1	124.00

Keine Lagerware, Lieferfrist anfragen



Preise

				Dämmschichtdicke 60 mm	
Art.-Nr.	Ø (Zoll)	Ø (mm)	Länge (mm)	m/Kt.	CHF/m
108693		28	1000	9	41.90
108694		35	1000	8	50.40
101914	1 ¼"	42	1000	7	52.40
101919	1 ½"	48	1000	6	53.70
101924		54	1000	6	54.90
101929	2"	60	1000	6	56.60
108695		64	1000	6	59.60
108696		67	1000	6	60.30
101935	2 ½"	76	1000	6	62.30
101940	3"	89	1000	4	66.40
108697		108	1000	3	74.50
101881		110	1000	3	74.50
101886	4"	114	1000	3	75.80
108698		127	1000	2	80.70
101891	5"	140	1000	2	94.60
108699		159	1000	2	104.10
108700	6"	168	1000	2	110.80
108701	8"	168	1000	1	144.60

Keine Lagerware, Lieferfrist anfragen

Qualität PIR-Hartschaum Alu kaschiert ~33 kg/m³.
Weitere Dimensionen auf Anfrage
Verpackung Karton



Produkt		KISODUR PIR Alu Schalen Grobkorn	
Wärmeleitfähigkeit λ bei 10°C	λ_{10}	W/m·K	0.027
Brandverhalten			DL-s2,d0
Brandverhaltensgruppe			RF3
Diffusionsäquivalente Luftschichtdicke (Sperrwert)	s_d	m	≥ 1500



Preise

Art.-Nr.	Ø (Zoll)	Ø (mm)	Länge (mm)	Dämmschichtdicke 80 mm	
				m/Kt.	CHF/m
108702		54	1000	4	73.10
108703	2"	60	1000	4	75.60
108704	2 ½"	76	1000	2	85.30
108705	3"	89	1000	2	94.50
108706		108	1000	2	108.00
105133		110	1000	2	108.00
104946	4"	114	1000	2	108.70
108707		127	1000	2	111.90
105134	5"	140	1000	2	124.00
108708		159	1000	1	132.70
105135	6"	168	1000	1	152.20
105136	8"	219	1000	1	173.20

Keine Lagerware, Lieferfrist anfragen

Qualität PIR-Hartschaum Alu kaschiert ~33 kg/m³.
Weitere Dimensionen auf Anfrage
Verpackung Karton

Produkt		KISODUR PIR Alu Bogen Universal 90°	
Wärmeleitfähigkeit λ bei 10°C	λ_{10}	W/m·K	0.027
Brandverhalten			DL-s2,d0
Brandverhaltensgruppe			RF3
Diffusionsäquivalente Luftschichtdicke (Sperrwert)	s_d	m	≥ 1500



Preise

Art.-Nr.	Ø (Zoll)	Ø (mm)	Typ	Dämmschichtdicke 20 mm	
				Stk./Kt.	CHF/Stk.
108100		15	SBWP	270	19.20
101782	3/8"	17/18	SBWP	220	19.20
101785	1/2"	21/22	SBWP	200	19.40
101788	3/4"	27/28	SBWP	120	19.70
101791	1"	33/35	SBWP	90	21.00
108750		38	S	200	21.30
101795	1 1/4"	42	SBWP	150	21.50
101773	1 1/2"	48	SBW	70	24.30
101799		54	SBWP	100	25.10
108751		57	S	100	28.80
101777	2"	60	SBW	100	29.30
101762		70	S	60	31.30
101803	2 1/2"	76	SBWP	50	36.60
101809	3"	89	SBWP	25	38.60
108752		102	S	20	43.60
108753		108	S	20	46.20
101727		110	S	20	46.20
101767	4"	114	SBW	20	49.00
108754	4 1/2"	127	S	15	64.50

Keine Lagerware, Lieferfrist anfragen

Qualität

PIR-Hartschaum Bogen-Universal Alu kaschiert ca. 33 kg/m³.

Typ

S = Schweissbogen
 B = Gewindebogen
 W = Gewindewinkel
 P = Pressfitting
 SBWP = Universal-Bogen

Verpackung

Karton

Preisbasis

Bei Bezug von weniger als 20 Stk. pro Grösse / +15 % Zuschlag

Produkt		KISODUR PIR Alu Bogen Universal 90°	
Wärmeleitfähigkeit λ bei 10°C	λ_{10}	W/m-K	0.027
Brandverhalten			DL-s2,d0
Brandverhaltensgruppe			RF3
Diffusionsäquivalente Luftschichtdicke (Sperrwert)	s_d	m	≥ 1500

Preise



Art.-Nr.	Ø (Zoll)	Ø (mm)	Typ	Dämmschichtdicke 30 mm	
				Stk./Kt.	CHF/Stk.
105512		15	SBWP	150	21.40
101783	3/8"	17/18	SBWP	150	21.40
101786	1/2"	21/22	SBWP	120	21.50
101789	3/4"	27/28	SBWP	80	23.80
101792	1"	33/35	SBWP	60	24.30
108756		38	S	140	26.50
101796	1 1/4"	42	SBWP	40	29.10
101774	1 1/2"	48	SBW	45	29.90
101800		54	SBWP	40	30.70
108757		57	S	78	31.30
101778	2"	60	SBW	36	31.90
101758		64	S	50	32.40
101763		70	S	40	34.40
101804	2 1/2"	76	SBWP	24	40.30
101810	3"	89	SBWP	12	44.00
108758		108	S	16	55.20
101728		110	S	16	55.20
101768	4"	114	SBW	12	60.10
101733	4 1/2"	127	S	15	67.20
108759		133	S	15	70.40
101738	5"	140	S	10	73.80
101743		159	S	8	92.50
101748	6"	168	S	7	110.10
101753	8"	219	S	3	188.60

Keine Lagerware, Lieferzeit anfragen

Qualität PIR-Hartschaum Bogen-Universal Alu kaschiert ca. 33 kg/m³.

Typ
 S = Schweissbogen
 B = Gewindebogen
 W = Gewindegewinkel
 P = Pressfitting
 SBWP = Universal-Bogen

Verpackung Karton

Preisbasis Bei Bezug von weniger als 20 Stk. pro Grösse / +15 % Zuschlag

Produkt		KISODUR PIR Alu Bogen Universal 90°	
Wärmeleitfähigkeit λ bei 10°C	λ_{10}	W/m·K	0.027
Brandverhalten			DL-s2,d0
Brandverhaltensgruppe			RF3
Diffusionsäquivalente Luftschichtdicke (Sperrwert)	s_d	m	≥ 1500



Preise

				Dämmschichtdicke 40 mm	
Art.-Nr.	Ø (Zoll)	Ø (mm)	Typ	Stk./Kt.	CHF/Stk.
106761		15	SBWP	100	28.30
101784	3/8"	17/18	SBWP	90	28.30
101787	1/2"	21/22	SBWP	80	28.60
101790	3/4"	27/28	SBWP	60	29.30
101793	1"	33/35	SBWP	40	29.70
108760		38	S	100	29.90
101797	1 1/4"	42	SBWP	30	30.50
101775	1 1/2"	48	SBW	60	36.50
101801		54	SBWP	30	37.50
108761		57	S	50	38.20
101779	2"	60	SBW	50	38.50
101759		64	S	40	39.60
101805	2 1/2"	76	SBWP	14	47.60
101811	3"	89	SBWP	10	52.60
108762		108	S	16	62.10
101729		110	S	10	62.10
101769	4"	114	SBW	10	66.50
101734	4 1/2"	127	S	10	80.00
108763		133	S	10	83.70
101739	5"	140	S	10	87.60
101749	6"	168	S	7	123.40
101754	8"	219	S	3	204.10

Keine Lagerware, Lieferfrist anfragen

Qualität PIR-Hartschaum Bogen-Universal Alu kaschiert ca. 33 kg/m³.

Typ
 S = Schweissbogen
 B = Gewindebogen
 W = Gewindewinkel
 P = Pressfitting
 SBWP = Universal-Bogen

Verpackung Karton

Preisbasis Bei Bezug von weniger als 20 Stk. pro Grösse / +15 % Zuschlag



Produkt		KISODUR PIR Alu Bogen Universal 90°	
Wärmeleitfähigkeit λ bei 10°C	λ_{10}	W/m-K	0.027
Brandverhalten			DL-s2,d0
Brandverhaltensgruppe			RF3
Diffusionsäquivalente Luftschichtdicke (Sperrwert)	s_d	m	≥ 1500

Preise



					Dämmschichtdicke 50 mm	
Art.-Nr.	Ø (Zoll)	Ø (mm)	Typ	Stk./Kt.	CHF/Stk.	
101794	1"	33/35	SBWP	30	36.80	
101798	1 ¼"	42	SBWP	20	38.00	
101776	1 ½"	48	SBW	40	38.60	
101802		54	SBWP	20	45.30	
108764		57	S	40	45.80	
101780	2"	60	SBW	18	46.30	
101760		64	S	30	47.50	
101806	2 ½"	76	SBWP	12	50.70	
101812	3"	89	SBWP	8	56.20	
108765		108	S	10	70.70	
101770	4"	114	SBW	10	85.20	
108766		133	S	8	88.10	
101740	5"	140	S	7	92.80	
101745		159	S	5	121.00	
101750	6"	168	S	5	129.50	
101755	8"	219	S	3	208.40	

Keine Lagerware, Lieferfrist anfragen

Preise



					Dämmschichtdicke 60 mm	
Art.-Nr.	Ø (Zoll)	Ø (mm)	Typ	Stk./Kt.	CHF/Stk.	
108767		57	S	40	51.60	
101781	2"	60	SBW	20	52.60	
101807	2 ½"	76	SBWP	8	58.40	
101813	3"	89	SBWP	8	68.30	
101731		108	S	10	79.80	
101771	4"	114	SBW	8	94.50	
108768		133	S	6	100.10	
101741	5"	140	S	6	105.30	
101751	6"	168	S	5	144.40	
101756	8"	219	S	2	221.50	

Keine Lagerware, Lieferfrist anfragen

Qualität

PIR-Hartschaum Bogen-Universal Alu kaschiert ca. 33 kg/m³.

Typ

S = Schweissbogen
 B = Gewindebogen
 W = Gewindegewinkel
 P = Pressfitting
 SBWP = Universal-Bogen

Verpackung

Karton

Preisbasis

Bei Bezug von weniger als 20 Stk. pro Grösse / +15 % Zuschlag

Produkt		KISODUR PIR Alu Bogen Universal 90°	
Wärmeleitfähigkeit λ bei 10°C	λ_{10}	W/m·K	0.027
Brandverhalten			DL-s2,d0
Brandverhaltensgruppe			RF3
Diffusionsäquivalente Luftschichtdicke (Sperrwert)	s_d	m	≥ 1500

Preise



Art.-Nr.	Ø (Zoll)	Ø (mm)	Typ	Dämmschichtdicke 80 mm	
				Stk./Kt.	CHF/Stk.
101808	2 ½"	76	SBWP	16	65.10
101814	3"	89	SBWP	10	79.70
108769		108	S	7	103.30
101772	4"	114	S	6	107.60
108770		133	S	5	130.30
101742	5"	140	S	4	137.10
101752	6"	168	S	3	204.60

Keine Lagerware, Lieferzeit anfragen

Qualität

PIR-Hartschaum Bogen-Universal Alu kaschiert ca. 33 kg/m³.

Typ

S = Schweissbogen
 B = Gewindebogen
 W = Gewindewinkel
 P = Pressfitting
 SBWP = Universal-Bogen

Verpackung

Karton

Preisbasis

Bei Bezug von weniger als 20 Stk. pro Grösse / +15 % Zuschlag

Produkt		KISODUR PIR Alu Bogen Gitter Universal 90°	
Wärmeleitfähigkeit λ bei 10°C	λ_{10}	W/m·K	0.027
Brandverhalten			DL-s2,d0
Brandverhaltensgruppe			RF3
Diffusionsäquivalente Luftschichtdicke (Sperrwert)	s_d	m	≥ 1500

Preise



Art.-Nr.	Ø (Zoll)	Ø (mm)	Typ	Dämmschichtdicke 20 mm	
				Stk./Kt.	CHF/Stk.
108771		15	SBWP	270	19.20
103968	3/8"	17/18	SBWP	220	19.20
103971	1/2"	21/22	SBWP	200	19.40
103974	3/4"	27/28	SBWP	240	19.70
103977	1"	33/35	SBWP	90	21.00
108772		38	S	200	21.30
103981	1 1/4"	42	SBWP	60	21.50
103959	1 1/2"	48	SBW	70	24.30
103985		54	SBWP	60	25.10
108773		57	S	100	28.80
103963	2"	60	SBW	100	29.30
103948		70		60	31.30
103989	2 1/2"	76	SBWP	36	36.60
103995	3"	89	SBWP	16	38.60
108774		102	S	20	43.60
108775		108	S	20	46.20
103913		110	S	20	46.20
103953	4"	114	SBW	20	49.00
108776	4 1/2"	127	S	15	64.50

Keine Lagerware, Lieferfrist anfragen

Qualität PIR-Hartschaum Bogen-Universal Alu kaschiert ca. 33 kg/m³.

Typ
 S = Schweissbogen
 B = Gewindebogen
 W = Gewindegewinkel
 P = Pressfitting
 SBWP = Universal-Bogen

Verpackung Karton

Preisbasis Bei Bezug von weniger als 20 Stk. pro Grösse / +15 % Zuschlag

Produkt		KISODUR PIR Alu Bogen Gitter Universal 90°	
Wärmeleitfähigkeit λ bei 10°C	λ_{10}	W/m·K	0.027
Brandverhalten			DL-s2,d0
Brandverhaltensgruppe			RF3
Diffusionsäquivalente Luftschichtdicke (Sperrwert)	s_d	m	≥ 1500

Preise



Art.-Nr.	Ø (Zoll)	Ø (mm)	Typ	Dämmschichtdicke 30 mm	
				Stk./Kt.	CHF/Stk.
107479		15	SBWP	150	21.40
103969	3/8"	17/18	SBWP	150	21.40
103972	1/2"	21/22	SBWP	120	21.50
103975	3/4"	27/28	SBWP	80	23.80
103978	1"	33/35	SBWP	60	24.30
108778		38	S	140	26.50
103982	1 1/4"	42	SBWP	40	29.10
103960	1 1/2"	48	SBW	80	29.90
103986		54	SBWP	40	30.70
108779		57	S	78	31.30
103964	2"	60	SBW	60	31.90
103944		64	S	50	32.40
103949		70	S	40	34.40
103990	2 1/2"	76	SBWP	24	40.30
103996	3"	89	SBWP	12	44.00
108780		108	S	16	55.20
103914		110	S	16	55.20
103954	4"	114	SBW	16	60.10
103919	4 1/2"	127	S	15	67.20
108781		133	S	15	70.40
103924	5"	140	S	10	73.80
103929		159	S	8	92.50
103934	6"	168	S	7	110.10
103939	8"	219	S	3	188.60

Keine Lagerware, Lieferfrist anfragen

Qualität

PIR-Hartschaum Bogen-Universal Alu kaschiert ca. 33 kg/m³.

Typ

S = Schweissbogen
 B = Gewindebogen
 W = Gewindewinkel
 P = Pressfitting
 SBWP = Universal-Bogen

Verpackung

Karton

Preisbasis

Bei Bezug von weniger als 20 Stk. pro Grösse / +15 % Zuschlag

Produkt		KISODUR PIR Alu Bogen Gitter Universal 90°	
Wärmeleitfähigkeit λ bei 10°C	λ_{10}	W/m·K	0.027
Brandverhalten			DL-s2,d0
Brandverhaltensgruppe			RF3
Diffusionsäquivalente Luftschichtdicke (Sperrwert)	s_d	m	≥ 1500

Preise



Art.-Nr.	Ø (Zoll)	Ø (mm)	Typ	Dämmschichtdicke 40 mm	
				Stk./Kt.	CHF/Stk.
108782		15	SBWP	100	28.30
103970	3/8"	17/18	SBWP	90	28.30
103973	1/2"	21/22	SBWP	80	28.60
103976	3/4"	27/28	SBWP	60	29.30
103979	1"	33/35	SBWP	40	29.70
108783		38	S	100	29.90
103983	1 1/4"	42	SBWP	30	30.50
103961	1 1/2"	48	SBW	60	36.50
103987		54	SBWP	30	37.50
108784		57	S	50	38.20
103965	2"	60	SBW	50	38.50
103945		64	S	40	39.60
103991	2 1/2"	76	SBWP	14	47.60
103997	3"	89	SBWP	10	52.60
108785		108	S	16	62.10
103915		110	S	15	62.10
103955	4"	114	SBW	10	66.50
103920	4 1/2"	127	S	10	80.00
108786		133	S	10	83.70
103925	5"	140	S	10	87.60
103935	6"	168	S	7	123.40
103940	8"	219	S	3	204.10

Keine Lagerware, Lieferfrist anfragen

Qualität PIR-Hartschaum Bogen-Universal Alu kaschiert ca. 33 kg/m³.

Typ
 S = Schweissbogen
 B = Gewindebogen
 W = Gewindegewinkel
 P = Pressfitting
 SBWP = Universal-Bogen

Verpackung Karton

Preisbasis Bei Bezug von weniger als 20 Stk. pro Grösse / +15 % Zuschlag

Produkt		KISODUR PIR Alu Bogen Gitter Universal 90°	
Wärmeleitfähigkeit λ bei 10°C	λ_{10}	W/m·K	0.027
Brandverhalten			DL-s2,d0
Brandverhaltensgruppe			RF3
Diffusionsäquivalente Luftschichtdicke (Sperrwert)	s_d	m	≥ 1500

Preise



				Dämmschichtdicke 50 mm	
Art.-Nr.	Ø (Zoll)	Ø (mm)	Typ	Stk./Kt.	CHF/Stk.
103980	1"	33/35	SBWP	30	36.80
103984	1 ¼"	42	SBWP	20	38.00
103962	1 ½"	48	SBW	40	38.60
103988		54	SBWP	20	45.30
108787		57	S	40	45.80
103966	2"	60	SBW	30	46.30
103946		64	S	30	47.50
103992	2 ½"	76	SBWP	12	50.70
103998	3"	89	SBWP	8	56.20
108788		108	S	10	70.70
103956	4"	114	SBW	10	85.20
108789		133	S	8	88.10
103926	5"	140	S	7	92.80
103931		159	S	5	121.00
103936	6"	168	S	5	129.50
103941	8"	219	S	3	208.40

Keine Lagerware, Lieferfrist anfragen

Preise



				Dämmschichtdicke 60 mm	
Art.-Nr.	Ø (Zoll)	Ø (mm)	Typ	Stk./Kt.	CHF/Stk.
108790		57	S	20	51.60
103967	2"	60	SBW	20	52.60
103993	2 ½"	76	SBW	8	58.40
103999	3"	89	SBW	8	68.30
108791		108	S	10	79.80
103957	4"	114	SBW	8	94.50
108792		133	S	6	100.10
103927	5"	140	S	6	105.30
103937	6"	168	S	5	144.40
103942	8"	219	S	2	221.50

Keine Lagerware, Lieferfrist anfragen

Qualität

PIR-Hartschaum Bogen-Universal Alu kaschiert ca. 33 kg/m³.

Typ

- S = Schweissbogen
- B = Gewindebogen
- W = Gewindegewinkel
- P = Pressfitting
- SBWP = Universal-Bogen

Verpackung

Karton

Preisbasis

Bei Bezug von weniger als 20 Stk. pro Grösse / +15 % Zuschlag

Produkt		KISODUR PIR Alu Bogen Gitter Universal 90°	
Wärmeleitfähigkeit λ bei 10°C	λ_{10}	W/m-K	0.027
Brandverhalten			DL-s2,d0
Brandverhaltensgruppe			RF3
Diffusionsäquivalente Luftschichtdicke (Sperrwert)	s_d	m	≥ 1500

Preise



				Dämmschichtdicke 80 mm	
Art.-Nr.	Ø (Zoll)	Ø (mm)	Typ	Stk./Kt.	CHF/Stk.
103994	2 1/2"	76	SBWP	8	65.10
104000	3"	89	SBWP	6	79.70
106760		108	S	7	103.30
108845	4"	114	S	6	107.60
108793		133	S	5	130.30
103928	5"	140	S	4	137.10
103938	6"	168	S	3	204.60

Keine Lagerware, Lieferfrist anfragen

Qualität

PIR-Hartschaum Bogen-Universal Alu kaschiert ca. 33 kg/m³.

Typ

- S = Schweissbogen
- B = Gewindebogen
- W = Gewindewinkel
- P = Pressfitting
- SBWP = Universal-Bogen

Verpackung

Karton

Preisbasis

Bei Bezug von weniger als 20 Stk. pro Grösse / +15 % Zuschlag

Produkt		KISODUR PIR Alu Bogen Grobkorn Universal 90°	
Wärmeleitfähigkeit λ bei 10°C	λ_{10}	W/m·K	0.027
Brandverhalten			DL-s2,d0
Brandverhaltensgruppe			RF3
Diffusionsäquivalente Luftschichtdicke (Sperrwert)	s_d	m	≥ 1500

Preise



Art.-Nr.	Ø (Zoll)	Ø (mm)	Typ	Dämmschichtdicke 20 mm	
				Stk./Kt.	CHF/Stk.
104982		15	SBWP	270	20.10
104056	3/8"	17/18	SBWP	220	20.10
104059	1/2"	21/22	SBWP	200	20.40
104062	3/4"	27/28	SBWP	120	20.70
104065	1"	33/35	SBWP	90	22.10
108794		38	S	240	22.30
104069	1 1/4"	42	SBWP	60	22.50
104047	1 1/2"	48	SBW	70	25.40
104073		54	SBWP	60	26.50
108795		57	S	180	29.10
104051	2"	60	SBW	50	30.70
104036		70	S	60	33.00
104077	2 1/2"	76	SBWP	36	38.40
104083	3"	89	SBWP	16	40.60
108796		102	S	60	45.80
108797		108	S	80	48.40
104001		110	S	16	48.40
104041	4"	114	SBW	12	51.60
108798	4 1/2"	127	S	15	66.50

Keine Lagerware, Lieferfrist anfragen

Qualität PIR-Hartschaum Bogen-Universal Alu kaschiert ca. 33 kg/m³.

Typ
 S = Schweissbogen
 B = Gewindebogen
 W = Gewindewinkel
 P = Pressfitting
 SBWP = Universal-Bogen

Verpackung Karton

Preisbasis Bei Bezug von weniger als 20 Stk. pro Grösse / +15 % Zuschlag



Produkt		KISODUR PIR Alu Bogen Grobkorn Universal 90°	
Wärmeleitfähigkeit λ bei 10°C	λ_{10}	W/m-K	0.027
Brandverhalten			DL-s2,d0
Brandverhaltensgruppe			RF3
Diffusionsäquivalente Luftschichtdicke (Sperrwert)	s_d	m	≥ 1500

Preise



				Dämmschichtdicke 30 mm	
Art.-Nr.	Ø (Zoll)	Ø (mm)	Typ	Stk./Kt.	CHF/Stk.
104983		15	SBWP	150	22.40
104057	3/8"	17/18	SBWP	150	22.40
104060	1/2"	21/22	SBWP	120	22.50
104063	3/4"	27/28	SBWP	80	25.00
104066	1"	33/35	SBWP	60	25.40
108800		38	S	180	27.60
104070	1 1/4"	42	SBWP	40	30.50
104048	1 1/2"	48	SBW	45	31.40
104074		54	SBWP	40	32.30
108801		57	S	160	32.90
104052	2"	60	SBW	36	33.60
104032		64	S	50	34.20
104037		70	S	40	36.00
104078	2 1/2"	76	SBWP	24	42.20
104084	3"	89	SBWP	12	46.20
108802		108	S	80	58.10
104002		110	S	16	58.10
104042	4"	114	SBW	12	63.30
104007	4 1/2"	127	S	15	70.60
108803		133	S	40	73.70
104012	5"	140	S	10	77.50
104017		159	S	8	97.20
104022	6"	168	S	7	115.60
104027	8"	219	S	3	198.00

Keine Lagerware, Lieferfrist anfragen

Qualität PIR-Hartschaum Bogen-Universal Alu kaschiert ca. 33 kg/m³.

Typ
 S = Schweissbogen
 B = Gewindebogen
 W = Gewindegewinkel
 P = Pressfitting
 SBWP = Universal-Bogen

Verpackung Karton

Preisbasis Bei Bezug von weniger als 20 Stk. pro Grösse / +15 % Zuschlag

Produkt		KISODUR PIR Alu Bogen Grobkorn Universal 90°	
Wärmeleitfähigkeit λ bei 10°C	λ_{10}	W/m·K	0.027
Brandverhalten			DL-s2,d0
Brandverhaltensgruppe			RF3
Diffusionsäquivalente Luftschichtdicke (Sperrwert)	s_d	m	≥ 1500

Preise



Art.-Nr.	Ø (Zoll)	Ø (mm)	Typ	Dämmschichtdicke 40 mm	
				Stk./Kt.	CHF/Stk.
105931		15	SBWP	100	29.70
104058	3/8"	17/18	SBWP	90	29.70
104061	1/2"	21/22	SBWP	80	30.00
104064	3/4"	27/28	SBWP	60	30.70
104067	1"	33/35	SBWP	40	31.10
108804		38	S	160	31.60
104071	1 1/4"	42	SBWP	30	32.00
104049	1 1/2"	48	SBW	35	38.30
104075		54	SBWP	30	39.60
108840		57	S	60	39.90
104053	2"	60	SBW	25	40.50
104033		64	S	40	41.50
104079	2 1/2"	76	SBWP	14	50.00
104085	3"	89	SBWP	10	55.10
108805		108	S	40	65.20
104003		110	S	15	65.20
104043	4"	114	SBW	10	69.90
104008	4 1/2"	127	S	10	84.00
108806		133	S	40	87.40
104013	5"	140	S	10	92.00
104023	6"	168	S	7	129.60
104028	8"	219	S	3	214.40

Keine Lagerware, Lieferfrist anfragen

Qualität PIR-Hartschaum Bogen-Universal Alu kaschiert ca. 33 kg/m³.

Typ
 S = Schweissbogen
 B = Gewindebogen
 W = Gewindewinkel
 P = Pressfitting
 SBWP = Universal-Bogen

Verpackung Karton

Preisbasis Bei Bezug von weniger als 20 Stk. pro Grösse / +15 % Zuschlag

Produkt		KISODUR PIR Alu Bogen Grobkorn Universal 90°	
Wärmeleitfähigkeit λ bei 10°C	λ_{10}	W/m·K	0.027
Brandverhalten			DL-s2,d0
Brandverhaltensgruppe			RF3
Diffusionsäquivalente Luftschichtdicke (Sperrwert)	s_d	m	≥ 1500

Preise



Dämmschichtdicke 50 mm					
Art.-Nr.	Ø (Zoll)	Ø (mm)	Typ	Stk./Kt.	CHF/Stk.
104068	1"	33/35	SBWP	30	38.60
104072	1 ¼"	42	SBWP	20	40.00
104050	1 ½"	48	SBW	28	40.60
104076		54	SBWP	20	47.50
108807		57	S	60	48.10
104054	2"	60	SBW	18	48.50
104034		64	S	30	49.90
104080	2 ½"	76	SBWP	12	53.20
104086	3"	89	SBWP	8	59.10
104004		108	S	10	74.30
104044	4"	114	SBW	10	89.50
108808		133	S	60	92.50
104014	5"	140	S	7	97.40
104019		159	S	5	127.10
104024	6"	168	S	5	135.90
104029	8"	219	S	3	218.70

Keine Lagerware, Lieferfrist anfragen

Preise



Dämmschichtdicke 60 mm					
Art.-Nr.	Ø (Zoll)	Ø (mm)	Typ	Stk./Kt.	CHF/Stk.
108809		57	S	40	53.90
104055	2"	60	SBW	16	55.10
104081	2 ½"	76	SBWP	8	61.20
104087	3"	89	SBWP	8	71.80
104005		108	S	10	83.70
104045	4"	114	SBW	8	99.40
108810		133	S	40	105.00
104015	5"	140	S	6	110.50
104025	6"	168	S	5	151.60
104030	8"	219	S	2	232.60

Keine Lagerware, Lieferfrist anfragen

Qualität

PIR-Hartschaum Bogen-Universal Alu kaschiert ca. 33 kg/m³.

Typ

- S = Schweissbogen
- B = Gewindebogen
- W = Gewindegewinkel
- P = Pressfitting
- SBWP = Universal-Bogen

Verpackung

Karton

Preisbasis

Bei Bezug von weniger als 20 Stk. pro Grösse / +15 % Zuschlag

Produkt		KISODUR PIR Alu Bogen Grobkorn Universal 90°	
Wärmeleitfähigkeit λ bei 10°C	λ_{10}	W/m·K	0.027
Brandverhalten			DL-s2,d0
Brandverhaltensgruppe			RF3
Diffusionsäquivalente Luftschichtdicke (Sperrwert)	s_d	m	≥ 1500

Preise



Art.-Nr.	Ø (Zoll)	Ø (mm)	Typ	Dämmschichtdicke 80 mm	
				Stk./Kt.	CHF/Stk.
104082	2 1/2"	76	SBWP	8	68.30
104088	3"	89	SBWP	6	83.60
104006		108	S	7	108.30
104046	4"	114	S	6	113.00
108812		133	S	40	136.60
104016	5"	140	S	4	144.00
104026	6"	168	S	3	214.90

Keine Lagerware, Lieferzeit anfragen

Qualität

PIR-Hartschaum Bogen-Universal Alu kaschiert ca. 33 kg/m³.

Typ

S = Schweissbogen
 B = Gewindebogen
 W = Gewindewinkel
 P = Pressfitting
 SBWP = Universal-Bogen

Verpackung

Karton

Preisbasis

Bei Bezug von weniger als 20 Stk. pro Grösse / +15 % Zuschlag

Zubehör KISODUR PIR Alu

Produkt

Klebeband Alu



Preise

Art.-Nr.	Breite (mm)	m/RI.	RI./Kt.	CHF/RI.
104177	25	50	32	5.60
104967	50	50	24	10.70
104968	75	50	16	15.70

Keine Lagerware, Lieferfrist anfragen

Qualität Aluminium-Klebeband, reinalu.
Verpackung Karton

Produkt

Klebeband Alu Gitter



Preise

Art.-Nr.	Breite (mm)	m/RI.	RI./Kt.	CHF/RI.
108839	25	50	48	6.60
104180	50	50	24	6.90
104181	75	50	16	10.00
104182	100	50	12	13.00

Keine Lagerware, Lieferfrist anfragen

Produkt

Klebeband Alu Grobkorn



Preise

Art.-Nr.	Breite (mm)	m/RI.	RI./Kt.	CHF/RI.
104185	30	50	40	9.20
104186	50	50	24	15.50

Produkt

AIROFOM Randstellstreifen



Preise

Art.-Nr.	Farbe	Dicke (mm)	Breite (mm)	m/RI.	m/Sack	CHF/100 m
111022	weiss	8	100	50	600	36.90
111023	weiss	8	120	50	500	43.90
111024	weiss	8	150	50	400	56.40
111297	weiss	8	180	50	300	67.30
111026	weiss	8	200	50	300	74.50
111027	weiss	8	250	50	250	93.00

Qualität PE-Schaum
Verpackung PE-Sack

Gleiches Produkt...

neue Auszeichnung



0.027 W/(m·K)



Halogenfrei

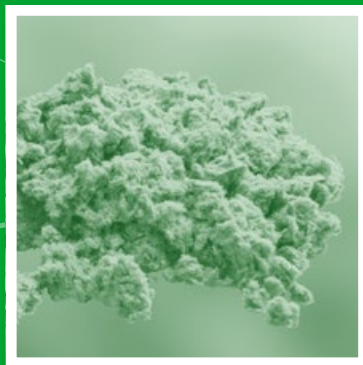
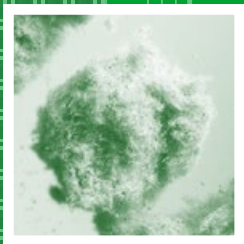
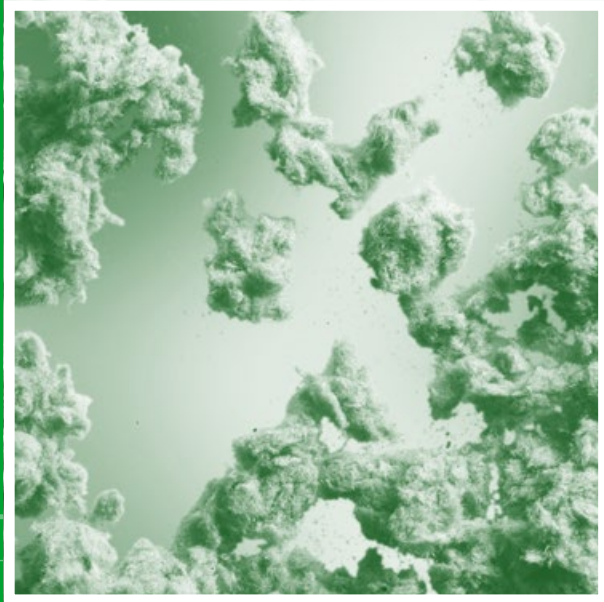


Alle KISODUR PIR / PIR Alu Produkte erfüllen höchste Ansprüche führender Labels für VOC-Emissionsanforderungen wie DGNB, BREEAM, LEED, WELL etc.

Mehr erfahren



Wärmedämmung – Füllflocken



Wärmedämmung – Füllflocken

Nr.	Inhalt	Seite
5	swissporROC	66

Produkt		ROC Füllflocken	
Nennwert Wärmeleitfähigkeit	λ_D	W/(m·K)	0.038
Brandverhalten			A1
Brandverhaltensgruppe			RF1
Schmelzpunkt		°C	> 1000

Preise



Art.-Nr.	m ³ /Sack	kg/Sack	Sack/Pal.	CHF/Sack
105559	0,165	14	30	37.70

Qualität Steinwollegranulat, ca. 80–100 kg/m³.
Verpackung PE-Sack
Lieferung Lose in Säcken zu 14 kg oder auf Paletten in PE-Folie gestretcht

FlexOrder



Ohne Fixtermin bestellt,

morgen umweltschonend geliefert.



FlexOrder beugt Terminkonflikte vor und reduziert Leerfahrten, ohne bei der Effizienz und Pünktlichkeit Abstriche zu machen. Mit Ihrer Flexibilität bei Terminlieferungen mittels FlexOrder leisten Sie einen wertvollen Beitrag zur Reduktion des CO₂-Ausstosses.

Bestellen Sie Ihre gewünschten Produkte wie gewohnt und wählen Sie nebst dem bestehenden Fixtermin auch zwischen diesen drei neuen Lieferzeitfenstern:

- **Flex 1: Lieferung zwischen 07.00 und 16.00 Uhr**
- **Flex 2: Lieferung bis 10.00 Uhr**
- **Flex 3: Lieferung innerhalb eines 3-Stunden-Zeitfensters**

«Warum FIX, wenn FLEX auch reicht?» – dies auch im Sinne der Nachhaltigkeit.

Anhang



Anhang

Nr.	Inhalt	Seite
6	Verkaufs- und Lieferbedingungen	72 – 73
7	Ortschaften mit Erschwerniszuschlag	74 – 75
8	Kontaktdaten/Kundendienst	76

Verkaufs- und Lieferbedingungen

der swisspor AG, CH-6312 Steinhausen, nachfolgend kurz Lieferant genannt,

1. Angebote

Angebote verstehen sich generell und ohne besondere Hinweise freibleibend.

2. Preise

Die Preise verstehen sich exklusive MwSt. und allfälligen VOC-Abgaben. Preisänderungen bleiben ausdrücklich vorbehalten und erfordern keine Voranzeige, sofern sie durch Preiserhöhung von Rohstoffen, Zulieferanten, Transportkosten oder Wechselkursänderungen verursacht sind.

3. Liefertermine

Die Festsetzung von Lieferterminen erfolgt nach sorgfältigem Ermessen. Der Lieferant muss sich die Anpassung von Lieferterminen jedoch ausdrücklich vorbehalten. Nicht ausgeführte oder verspätete Lieferungen berechtigen den Käufer weder zum Rücktritt von der Bestellung noch zu irgendwelchen Ansprüchen, namentlich auf Schadenersatz und Verrechnung von Wartezeiten. Teillieferungen sind zulässig.

4. Lieferungen

4.1. Ohne anderslautende Vereinbarung wird die Versandart nach dem Ermessen des Lieferanten bestimmt. Die Ware reist auf Rechnung und Gefahr des Käufers. Der Ablad erfolgt durch den Warenempfänger.

4.2 Lieferungen ab Netto-Warenwert CHF 3'500.00 erfolgen franko LKW zugänglicher Baustelle, Lager oder Talbahnstation. Die Verkehrsabgaben (LSVA/Stauzuschlag etc.) werden anteilmässig mit einem Strassentransportzuschlag (STZ) des Netto-Warenwertes verrechnet. Der jeweils aktuelle Strassentransportzuschlag (STZ) ist in den Nettopreislisten und den Vertriebsdokumenten ersichtlich.

Für Lieferungen mit einem Netto-Warenwert unter CHF 3'500.00 ohne Angabe der Lieferzeit wird zusätzlich ein Transportzuschlag von CHF 150.00 verrechnet. Für Lieferungen mit einem Netto-Warenwert unter CHF 3'500.00 mit Angabe von Fix-Terminen oder Lieferzeitfenster (< 2 Stunden) erhöht sich der Transportzuschlag auf CHF 180.00.

Für Lieferungen mit Fix-Terminen oder Lieferzeitfenster (< 2 Stunden) behalten wir uns aufgrund des erhöhten Verkehrsaufkommens und der gestiegenen Staustunden eine Liefergenauigkeit von ± 1 Stunde vor. Für Express-Lieferungen, welche am Vortag nach 11.00 Uhr mit Fix-Terminen auf den Folgetag bestellt werden und im Rahmen unserer logistischen Möglichkeiten durchgeführt werden können, wird ein Express-Zuschlag von CHF 80.00 verrechnet. Gleiches gilt für alle Bestellungen mit Lieferung innerhalb des gleichen Tages.

Für Lieferungen zwischen 20:00 Uhr und 05:00 Uhr wird ein pauschaler Zuschlag von CHF 700.00 pro Fahrzeug erhoben, um die zusätzlichen Logistikkosten abzudecken.

Für Paketversand werden pro Paket CHF 30.00 verrechnet. Bei Abholungen ab Werk wird bei einem Netto-Warenwert unter CHF 750.00 ein Kleinfaktorzuschlag von CHF 30.00 verrechnet.

4.3 Für Lieferungen in Ortschaften gemäss Preisliste Seiten

74– 75 wird ein Zuschlag von CHF 150.00 pro LKW verrechnet.

4.4 Lieferungen mit BIG MAMMA gemäss Preisliste Hochbau: Pro Pritsche werden CHF 75.00 verrechnet.

Lieferungen mit BIG MAMMA light gemäss Preisliste Hochbau: Pro Gebinde werden CHF 10.00 verrechnet, Mindestpauschale CHF 25.00 pro Bestellung.

Übersicht Logistikkosten:

Transportzuschlag Warenwert unter CHF 3'500.00	CHF 150.00
STZ Zuschlag (LSVA/Stauzuschlag etc.)	siehe vom Warenwert Netto generell Punkt 4.2
Abholung unter CHF 750.00	CHF 30.00
Express-Lieferung am Vortag nach 11.00 Uhr	CHF 80.00
Nachtlieferung (20:00 Uhr–05:00 Uhr)	CHF 700.00
Erschwerniszuschlag gemäss Liste	
Seiten 74– 75	CHF 150.00
BIG MAMMA pro Pritsche	CHF 75.00
BIG MAMMA Light pro Gebinde:	CHF 10.00
BIG MAMMA Light Mindestpauschale bis 2 Gebinde:	CHF 25.00

4.5 Selbstablad: Der Ablad erfolgt durch den Warenempfänger. Falls am vereinbarten Lieferort und Lieferzeitpunkt seitens des Empfängers nicht für eine ordnungsgemässe Übernahme und Ablad gesorgt wird, werden die nachfolgenden Abladepauschalen verrechnet. Eine Haftung für Beschädigung, Vollständigkeit und Abladeort der Lieferung aus dem Abladevorgang selbst wird nicht übernommen.

Abladepauschalen: bis 40 m³ oder 15 Paletten CHF 200.00, ab 40 m³ oder 15 Paletten CHF 400.00.

4.6 EURO-Paletten werden generell mit CHF 20.00 pro Palette verrechnet und bei Rücknahme in einwandfreiem Zustand mit CHF 15.00 pro Palette vergütet. Für den Rücktransport von Paletten, in gleichem Umfang wie Paletten angeliefert wurden, fallen bei gleichzeitiger Materiallieferung keine zusätzlichen Versandkosten an. Werden mehr Paletten retour genommen als angeliefert, werden die zu viel retour gegebenen Paletten mit CHF 8.00 pro Palette vergütet. Müssen Paletten separat abgeholt werden, werden diese mit CHF 6.00 pro Palette vergütet und pauschal ein Frachtkostenanteil von CHF 150.00 in Rechnung gestellt. Grundsätzlich können nur so viele Paletten retour gegeben werden, wie geliefert wurden. Die swisspor AG führt für jeden Kunden eine Palettenkontrolle. Bei Aufträgen mit Bar- oder Vorauszahlung entfällt das oben geschilderte Vergütungsmodell für EURO-Paletten.

4.7 Die Lieferung erfolgt in ganzen Verpackungseinheiten. Werden ausnahmsweise angebrochene Verpackungseinheiten ausgeliefert, wird ein Zuschlag von CHF 40.00 verrechnet.

Für swissporBIKUTOP Lieferungen als Grossrollen ≥ 40 m:

Verrechnung Metallhülse pro Stück	CHF 100.00
Vergütung Metallhülse pro Stück	CHF 80.00

Übersicht Palettentausch und Handlingskosten:

Abladepauschale bei Selbstablad swisspor AG bis 40 m ³	CHF 200.00
Abladepauschale bei Selbstablad swisspor AG bis 15 Paletten	CHF 200.00
Abladepauschale bei Selbstablad swisspor AG ab 40 m ³	CHF 400.00
Abladepauschale bei Selbstablad swisspor AG ab 15 Paletten	CHF 400.00
EURO-Paletten Verrechnung generell pro Stück	CHF 20.00
Vergütung EURO-Paletten, einwandfreier Zustand pro Stück	CHF 15.00
Vergütung EURO-Paletten bei Rücknahme Mehrmenge	CHF 8.00
Vergütung EURO-Paletten bei separater Abholung	CHF 6.00
Frachtkostenanteil bei separater Abholung EURO-Paletten	CHF 150.00
Zuschlag angebrochene Verpackungs-ein- heiten	CHF 40.00

5. Transport und Lagerung

swisspor Dämmstoffe sind vor direkter Sonneneinstrahlung und vor Feuchtigkeit zu schützen. Die Dämmstoffplatten sind auf einer sauberen, ebenen Fläche zu lagern. Für das Abdecken von Wärmedämmstoffen sind dunkle oder durchsichtige Folien zu vermeiden. swissporBIKUTOP / BIKUTOP LL Polymer- bzw. Elastomerbitumen-Dichtungsbahnen sind vor direkter Sonneneinstrahlung zu schützen. Übermässiger Wärmeeinfluss, > 30 °C, ist zu vermeiden. Zudem sind die Rollen trocken und stehend auf einer ebenen Unterlage zu lagern.

6. Reklamationen

Allfällige Mängel oder sonstige Unstimmungen hat der Käufer nach Wareneingang unverzüglich dem Lieferanten schriftlich zu rügen. Bei berechtigten Beanstandungen ist es dem Lieferanten freigestellt, kostenlos Ersatz oder Warengutschrift zum Netto-Warenwert zu leisten. Eine Haftung für Mangelfolgeschäden (z.B. Kostenersatz für Arbeiten oder Materialien anderer Baubeteiligter) oder sonstige Folgeschäden (insbesondere für Vermögensschäden, entgangener Gewinn wegen Betriebsausfall etc.) übernimmt der Lieferant nur im Rahmen gesetzlicher Bestimmungen.

7. Retouren

Die Rücknahme von Ware bleibt eine Ausnahme und erfolgt nur bei vorgängigem Einverständnis der swisspor AG. Produkte, welche die swisspor AG speziell auf Bestellung hergestellt oder eingekauft hat, werden nicht zurückgenommen. Für die Rücknahme muss die Ware in Originalverpackung und in einwandfreiem Zustand sein. Sämtliche mit einer Rücknahme verbundenen Kosten gehen zu Lasten des Bestellers. Sofern die swisspor AG nach Eingang der Ware den Neuzustand festgestellt hat, wird die Ware unter Abzug von 30 % vom Netto-Warenwert, mind. jedoch CHF 150.00, gutgeschrieben.

8. Dienstleistungen

Zum Dienstleistungsangebot der swisspor AG gehört das Erstellen von Plänen in den Bereichen Gefälledämmung, VIP-Hochleistungsdämmung. Das initiale Erstellen sowie die erste Änderung der Pläne wird durch die swisspor AG kostenlos durchgeführt. Ab der zweiten Planänderung (Version 3) seitens Kunde erhebt die swisspor AG

einen Dienstleistungszuschlag von CHF 85.00/Stunde, welcher in Rechnung gestellt wird.

9. Gewährleistung – Haftung

Die Garantie beginnt ab Baustellenabnahme der betroffenen Arbeitsgattungen, spätestens aber 6 Monate nach Auslieferung der Produkte durch den Lieferanten. Der Käufer hat die qualitative und quantitative Korrektheit der Materiallieferung sofort nach Erhalt zu prüfen und allfällige Mängel oder sonstige Unstimmigkeiten unverzüglich dem Lieferanten schriftlich zu rügen. Für offene Mängel dauert die Garantiefrist (=Rügefrist) 2 Jahre, für verdeckte Mängel dauert die Garantiefrist (=Rügefrist) 5 Jahre, vorausgesetzt, dass der Käufer dem Lieferanten den Mangel sofort nach der Entdeckung rügt und auch die übrigen Anspruchsvoraussetzungen gegeben sind. Sämtliche Ansprüche verjähren spätestens innert 5 Jahren ab Baustellenabnahme der betroffenen Arbeitsgattungen, spätestens aber 66 Monate nach Auslieferung der Produkte durch den Lieferanten. Die swisspor Garantie in der zum Zeitpunkt der Auslieferung massgeblichen Version ist Vertragsbestandteil dieser Verkaufs- und Lieferbedingungen.

10. Zahlungsbedingungen

Unsere Rechnungen sind zahlbar innert 30 Tagen nach Rechnungsdatum. Der Verkäufer ist befugt, unberechtigte Skontoabzüge nachzufordern. Wird die Zahlungsfrist überschritten, schuldet der Käufer dem Lieferanten ohne förmliche In-Verzug-Setzung vom Tage der Fälligkeit an 6 % Verzugszins. Informationen über die Zahlungsabwicklung können weitergeleitet und ausgewertet werden.

Die gelieferte Ware bleibt bis zu ihrer vollständigen Bezahlung unser Eigentum. Im Falle der Veräusserung tritt der Käufer alle gegenüber seinem Kunden entstandenen Ansprüche (inkl. Entgelt für Arbeitsleistungen) in Höhe des Wertes der Vorbehaltsware gemäss Rechnungsbetrag, an uns ab.

11. Materialauszüge

Die Angabe vom Durchschnittsverbrauchswert erfolgt ohne Gewähr. Vom Lieferanten erstellte Materialauszüge sind seitens des Käufers zu überprüfen und erfolgen auf dessen Risiko.

12. Geltungsbereich

Die vorliegenden Verkaufs- und Lieferbedingungen gelten bei Auftragserteilung bzw. bei Offertstellung als übernommen und im Verhältnis zwischen dem Käufer und dem Lieferanten als akzeptiert.

13. Projekte und Vorstudien

Projekte und Vorstudien einschliesslich der Anfertigung von Mustern und Prototypen, welche vom Lieferanten auf Wunsch eines Interessenten aufgearbeitet werden, bleiben Eigentum des Lieferanten und dürfen nicht an Dritte abgegeben werden oder diesen zugänglich gemacht werden. Der Lieferant behält sich das Recht vor, für Projekte und Vorstudien usw. Rechnungen zu stellen.

14. Mehrlieferungen

Bei Zuschnitten und Sonderanfertigungen muss sich der Lieferant aus Gründen einer rationellen Fertigung eine Mehrlieferung bis 10 % der bestellten Menge vorbehalten.

15. Erfüllungsort und Gerichtsstand

Ausschliesslicher Gerichtsstand: CH-6312 Steinhausen (Kt. Zug). Anwendbares Recht: Schweizerisches Obligationenrecht, unter Ausschluss des Übereinkommens der Vereinten Nationen über Verträge über den internationalen Warenkauf.

Ortschaften mit Erschwerniszuschlag

PLZ	Ort
1656	Jaun
1659	Flendruz
1660	La Lécherette
1663	Moléson-sur-Gruyères
1669	Les Sciernes-d'Albeuve
1807	Les Pléiades
1820	Sonchaux
1824	Caux
1832	Chamby
1832	Villard-sur-Chamby
1833	Les Avants
1854	Leysin
1862	Les Mosses
1862	La Comballaz
1863	Le Sépey
1864	Vers l'Eglise
1865	Les Diablerets
1866	La Forclaz
1868	Les Neyres
1873	Val d'Illiez
1873	Champoussin
1873	Les Crosets
1874	Champéry
1875	Morgins
1882	Gryon
1884	Villars-sur-Ollon
1884	Arveyes
1884	Huémaz
1884	Bretaye
1885	Chesières
1896	Miex
1899	Torgon
1905	Allesse
1905	Champex-d'Allesse
1907	Sapinhaut
1911	Mayens-de-Chamoson
1911	Ovronnaz
1912	Dugny (Leytron)
1912	Montagnon (Leytron)
1912	Produit (Leytron)
1914	Auddes-sur-Riddes
1914	Isérables
1918	La Tzoumaz
1918	Mayens-de-Riddes
1922	Salvan
1922	Les Granges
1923	Le Trétien
1923	Les Marécottes
1925	Finhaut
1925	Le Châtelard VS
1927	Chemin
1928	Ravoire
1929	Trient
1933	Vens
1934	Bruson
1934	Le Cotterg (Val de Bagnes)
1936	Verbier
1937	Somlaproz (Orsières)

PLZ	Ort
1938	Champex-Lac
1942	Levron
1943	Praz-de-Fort
1944	La Fouly VS
1945	Chandonne (Liddes)
1945	Chez Petit (Liddes)
1945	Dranse (Liddes)
1945	Fontaine Dessous (Liddes)
1945	Fontaine Dessus (Liddes)
1945	Fornex (Liddes)
1945	Les Moulins VS (Liddes)
1945	Liddes
1945	Palasuit (Liddes)
1945	Petit Vichères (Liddes)
1945	Rive Haute (Liddes)
1945	Vichères (Liddes)
1946	Bourg-St-Pierre
1948	Fionnay
1948	Le Morgnes (Lourtier)
1948	Le Planchamp (Lourtier)
1948	Lourtier
1948	Sarreyer
1961	Vernamiège
1965	Chandolin (Savièse)
1965	Diolly (Savièse)
1965	Drône (Savièse)
1965	Granois (Savièse)
1965	La Muraz (Savièse)
1965	Mayens-de-la-Zour (Savièse)
1965	Monteiller (Savièse)
1965	Ormône (Savièse)
1965	Roumaz (Savièse)
1965	Savièse
1965	St-Germain (Savièse)
1966	Ayent
1966	Argnou (Ayent)
1966	Blignou (Ayent)
1966	Botyre (Ayent)
1966	Fortunau (Ayent)
1966	La Place (Ayent)
1966	Luc (Ayent)
1966	Saxonne (Ayent)
1966	Signèse (Ayent)
1966	St-Romain (Ayent)
1966	Villa (Ayent)
1968	Mase
1969	St-Martin VS
1969	Liez
1969	Trogne
1969	Suen
1969	Eison
1971	Champlan (Grimisuat)
1971	Coméraz (Grimisuat)
1971	Grimisuat
1972	Anzère
1973	Nax
1974	Arbaz
1975	St-Séverin

PLZ	Ort
1975	Sensine
1976	Aven
1976	Daillon
1976	Erde
1976	Premploz
1977	Icogne
1978	Lens
1981	Vex
1982	Euseigne
1983	Evolène
1983	Lanna
1984	Les Haudères
1984	La Tour VS
1985	La Forclas VS
1985	La Sage
1985	Villa (Evolène)
1986	Arolla
1987	Hérémenche
1987	Mâche
1988	Thyon-Les Collons
1988	Thyon
1988	Les Collons
1991	Arvillard (Salins)
1991	Misériez (Salins)
1991	Pravidondaz (Salins)
1991	Salins
1991	Turin (Salins)
1992	Crête-à-l'Oeil (Les Agettes)
1992	Les Mayens-de-Sion
1992	Les Agettes
1992	La Vernaz
1993	Veysonnaz
1993	Clèbes
1996	Baar (Nendaz)
1996	Fey
1996	Condémines
1996	Saclentse
1996	Beuson (Nendaz)
1996	Bieudron (Nendaz)
1996	Brignon (Nendaz)
1996	Baar (Nendaz)
1997	Basse-Nendaz
1997	Haute-Nendaz
1997	Sornard
1997	Siviez
3712	Niesen Kulm
3801	Interlaken Ausgänge
3801	Jungfrauoch
3818	Grindelwald
3823	Wengen
3823	Kleine Scheidegg
3823	Eigergletscher
3825	Mürren
3826	Gimmelwald
3860	Brünig
3863	Gadmen
3863	Nessental
3864	Guttannen

PLZ	Ort
3901	Rothwald
3905	Saas Almagell
3906	Saas Fee
3907	Simplon Dorf
3907	Simplon Hospiz
3907	Gabi
3907	Gondo
3908	Saas Balen
3910	Saas Grund
3913	Rosswald
3914	Blatten b. Naters
3914	Belalp
3916	Ferden
3917	Goppenstein
3917	Kippel
3918	Wiler
3919	Blatten
3920	Zermatt (+ 50.-) *
3922	Eisten
3922	Kalpetran
3922	Stalden VS
3923	Törbel
3924	St. Niklaus VS
3924	Gasenried
3925	Grächen
3926	Embd
3927	Herbriggen
3928	Randa
3929	Täsch
3932	Visperterminen
3933	Staldenried
3934	Zeneggen
3935	Bürchen
3943	Eischoll
3944	Unterbäch VS
3947	Ergisch
3954	Leukerbad
3955	Albinen
3956	Guttet-Feschel
3957	Bratsch
3957	Erschmatt
3960	Corin-la-Crête
3961	Vissoie
3961	St-Luc
3961	Chandolin
3961	Ayer
3961	Mission
3961	Zinal
3961	Grimentz
3961	St-Jean VS
3962	Montana-Vermala
3963	Crans-sur-Sierre
3963	Crans-Montana
3963	Montana
3963	Aminona
3967	Vercorin
3971	Chermignon
3971	Chermignon-d'en-Bas

PLZ	Ort
3971	Ollon VS
3972	Miège
3973	Venthône
3974	Mollens VS
3974	Crans-Montana
3975	Bluche
3975	Randogne
3982	Bitsch
3983	Bister
3983	Filet
3983	Goppisberg
3983	Greich
3983	Mörel
3984	Fiesch
3984	Fieschertal
3985	Münster VS
3985	Geschinen
3986	Ried-Mörel
3987	Riederalp
3988	Ulrichen
3988	Obergesteln
3989	Biel VS
3989	Ritzingen
3989	Selkingen
3989	Niederwald
3989	Blitzingen
3991	Betten
3992	Bettmeralp
3993	Grengiols
3994	Lax
3994	Martisberg
3995	Ernen
3995	Ausserbinn
3995	Mühlebach
3995	Steinhaus
3996	Binn
3997	Bellwald
3998	Reckingen VS
3998	Gluringen
3999	Oberwald
6544	Braggio
6545	Selma
6546	Cauco
6547	Augio
6548	Rossa
6549	Laura
6571	Indemini
6611	Mosogno
6611	Gresso
6611	Crana
6636	Frasco
6637	Sonogno
6663	Comologno
6663	Spruga
6663	Onsernone
6664	Vergeletto
6684	Campo
6684	Cimalmotto

PLZ	Ort
6685	Bosco/Gurin
6690	Cavergho
6693	Broglino
6694	Prato-Sornico
6695	Peccia
6695	Piano di Peccia
6696	Fusio
6718	Olivone
6872	Salorino
7026	Maladers
7027	Castiel
7027	Lüen
7027	Calfreisen
7028	St. Peter
7028	Pagig
7029	Peist
7050	Arosa
7050	Innerarosa
7056	Molinis
7057	Langwies
7057	Sapün
7058	Litzirüti
7063	Praden
7064	Tschiertschen
7082	Vaz/Obervaz
7104	Versam
7104	Arezen
7106	Tenna
7107	Safien Platz
7108	Mura
7109	Thalkirch
7111	Pitasch
7112	Duvin
7113	Camuns
7114	Uors
7115	Surcasti
7116	Tersnaus
7116	St. Martin
7132	Vals
7133	Obersaxen Affeier
7134	Obersaxen Meierhof
7135	Obersaxen Giraniga
7136	Obersaxen Friggahüs
7137	Flond
7138	Surcuolm
7141	Luven
7142	Cumbel
7143	Morissen
7144	Vella
7145	Degen
7146	Vattiz
7147	Vignogn
7148	Lumbrein
7148	Surin
7149	Vrin
7184	Curaglia
7185	Platta
7186	Segnas

PLZ	Ort
7186	Mompé Tujetsch
7187	Camischolas
7188	Sedrun
7189	Rueras
7260	Davos Dorf
7265	Davos Wolfgang
7270	Davos Platz
7270	Davos Platz 1
7270	Davos 4
7270	Schatzalp
7272	Davos Clavadel
7276	Davos Frauenkirch
7277	Davos Glaris
7278	Davos Monstein
7312	Pfäfers
7313	St. Margrethenberg
7314	Vadura
7315	Vättis
7317	Valens
7317	Balen-Gassaura
7317	Vasön
7325	Schwendi im Weisstannental
7326	Weisstannen
7404	Feldis/Veulden
7431	Thusis Ausgänge
7431	Mutten
7431	Obermutten
7444	Ausserferrera
7445	Innerferrera
7446	Campsut-Cröt
7447	Cresta
7447	Am Bach
7448	Juf
7458	Mon
7459	Stierva
7462	Salouf
7463	Riom
7464	Parsonz
7477	Filisur
7482	Bergün/Bravuogn
7482	Preda
7482	Stugl/Stuls
7484	Latsch
7492	Alvaneu Dorf
7493	Schmitten
7494	Wiesen GR
7500	St. Moritz
7502	Bever
7503	Samedan
7504	Pontresina
7505	Celerina/Schlarigna
7512	Champfèr
7513	Silvaplana
7514	Sils/Segl Maria
7514	Fex
7515	Sils/Segl Baselgia
7516	Maloja
7517	Plaun da Lej

PLZ	Ort
7522	La Punt-Chamues-ch
7523	Madulain
7524	Zuoz
7525	S-chanf
7526	Cinuos-chel
7527	Brail
7530	Zernez
7532	Tscherv
7533	Fuldera
7534	Lü
7535	Valchava
7536	Sta. Maria Val Müstair
7537	Müstair
7542	Susch
7543	Lavin
7545	Guarda
7546	Ardez
7550	Scuol
7551	Ftan
7552	Vulpera
7553	Tarasp
7554	Sent
7554	Crusch
7556	Ramosch
7557	Vnà
7558	Strada
7559	Tschlin
7560	Martina
7562	Samnaun-Compatsch
7563	Samnaun Dorf
7602	Casaccia
7603	Vicosoprano
7604	Borgonovo
7605	Stampa
7606	Promontogno
7608	Castasegna
7610	Soglio
7710	Ospizio Bernina
7710	Alp Grüm
7741	S. Carlo
7742	Poschiavo
7742	Sfazü
7742	La Rösa
7743	Brusio
7743	Miralago
7744	Campocologno
7745	Li Curt
7746	Le Prese
7747	Viano
7748	Campascio

* CHF 50.00 Bewilligungs-
gebühr

Kontakt Daten/Kundendienst

Verkaufsleiter	Peter Bachmann	079 609 17 66	peter.bachmann@swisspor.com
Projektmanager Haustechnik	Michele Lysek	079 686 23 59	michele.lysek@swisspor.com
Bestellungen			bestellungen@swisspor.com

Für allgemeine Auskünfte senden Sie uns ein E-Mail auf: info@swisspor.com



swisspor AG

Bahnhofstrasse 50
CH-6312 Steinhausen
Tel. +41 56 678 98 98
info@swisspor.com
www.swisspor.ch

Verkauf

swisspor AG
Industriestrasse 559, CH-5623 Boswil
Tel. +41 56 678 98 98
Bestellbüro bestellungen@swisspor.com
Preisfragen verkauf@swisspor.com

Technischer Support

swisspor AG
Industriestrasse 559
CH-5623 Boswil
Tel. +41 56 678 98 00
technik@swisspor.com



Produkte und Leistungen der swisspor-Gruppe