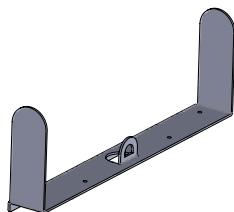




**MONTAGE- UND  
VERWENDUNGSANLEITUNG**



**LEITERSICHERUNG  
ATTIKA**



## Wichtige Montagehinweise

Befestigungsmittel werden mitgeliefert.

Die Anlegeleiter muss mind. 1m über die Attikakante ragen.

Es ist ein Anlegewinkel von mind. 65° bis max. 75° einzuhalten.

Die Leiter muss kraftschlüssig am Boden stehen.

Die Leiter muss an der Leitersicherung Attika mit der mitgelieferte Sicherungskette gesichert werden.

Der swissporSAFSYS Leitersicherung Attika darf nur durch qualifiziertes Personal oder qualifizierte Unternehmen montiert werden.

Die Montage muss angemessen überprüft werden, z.B. durch Berechnung und Prüfung.

Die Eignung des Materials der Befestigungselemente muss gegeben sein.

Vor der Montage ist der Montageuntergrund unbedingt auf seine Eignung für die Montage zu überprüfen und vom Monteur sicherzustellen, dass dieser den Belastungen standhält. Bei Bedenken oder fehlender Kenntnis, ob der Montageuntergrund den Belastungsanforderungen entspricht, dürfen swissporSAFSYS-Produkte nicht montiert oder verwendet werden und ist im Zweifel ein Statiker beizuziehen.

Die korrekte Montage hat der Anwender unbedingt zu prüfen!

**Diese Montageanleitung und die angegebenen Arbeitsschritte sind unbedingt zu befolgen!**

**Die Sicherheitsbestimmungen und allgemeinen Richtlinien müssen vor der Montage der der swissporSAFSYS Dachsicherungshaken unbedingt genau gelesen und befolgt werden.**



Die zu befolgenden Anweisungen sind schematisch dargestellt und schriftlich erläutert.  
Bei Unklarheiten wenden Sie sich bitte an unsere technische Abteilung:

**swisspor AG**

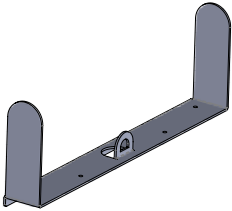
Bahnhofstrasse 50, 6312 Steinhausen

Tel. +41 56 678 98 98, Mail: [info@swisspor.com](mailto:info@swisspor.com), [www.swisspor.ch](http://www.swisspor.ch)

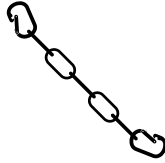
# LEITERSICHERUNG ATTIKA

## 1) Produkt

1x



1x



4x



1x



## 2) Benötigtes Werkzeug

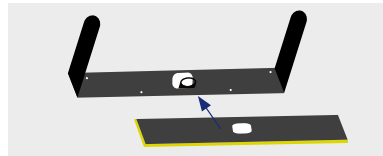


Hebelnietzange

## 3) Montage

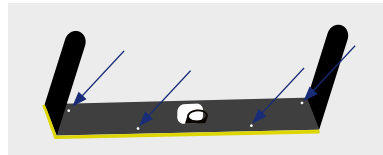
### Schritt 1:

Der mitgelieferte Dichtstreifen muss auf der Rückseite der Leitersicherung Attika aufgeklebt werden. Anschließend Ausrichten der Leitersicherung Attika am Untergrund.



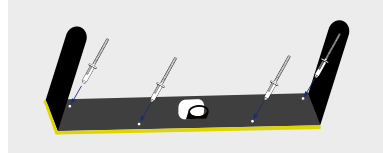
### Schritt 2:

4 Löcher (Durchmesser 5,5 mm) an den dafür vorgesehenen Stellen in das Attikablech bohren.



### Schritt 3:

Fachgerechtes Setzen der mitgelieferten Nieten.



### Schritt 4:

Sichern der Anlegeleiter mit der mitgelieferten Sicherungskette.

