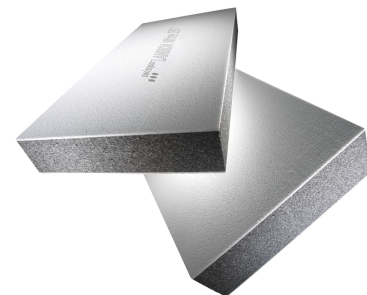


# LAMBDA White 031 REC 100%

## Description produit

Panneau d'isolation en mousse rigide en EPS graphité, fabriqué à partir de matières secondaires 100% suisses, calibré sur toutes les côtés, avec couches de finition en EPS blanc sur les deux faces. Isolation thermique pour systèmes de façades crépies et autres surfaces.



## Caractéristiques du produit

- ✓ Empreinte CO2 minimale
- ✓ Très bonne performance d'isolation
- ✓ Léger et facile à travailler
- ✓ Surface abrasive
- ✓ Poreux et ouvert à la diffusion de vapeur
- ✓ Couche blanche selon la norme SIA 243
- ✓ Cycle de la matière fermé



<b>Format</b>	1000 x 500 mm
<b>Epaisseur</b>	80 - 400 mm

## Applications

### Fonction et application

- ✓ Isolation thermique extérieure ITE/ITEC selon les instructions du fournisseur du système

### Élément de construction et utilisation

Murs extérieurs, intérieurs et plafonds :

- ✓ Couche de surface crépie
- ✓ Couche de surface avec revêtements durs

### Non adapté (liste non exhaustive)

- ✗ Isolation des soubassements

## Caractéristiques techniques

Caractéristique	Symbole	Norme	Unité	Valeur
Conductivité thermique valeur utile	$\lambda_D$	SIA 279	W/(m·K)	0.031
Capacité thermique spécifique	c		Wh/(kg·K)	0.39
Comportement au feu		EN 13501-1		E
Groupe de comportement au feu		AEAI		RF3 (cr)
Résistance à la traction perpendiculairement aux faces	$\sigma_{mt}$	EN 1607	kPa	≥ 100
Résistance à la diffusion de vapeur d'eau	$\mu$	EN 12086		~ 30
Masse volumique apparente			kg/m <sup>3</sup>	~ 16
Température limite max. sans charge			°C	75

## Informations

### Informations

Les informations fournies sont basées sur l'état actuel de la technique. Des modifications sont susceptibles d'être apportées.

# LAMBDA White 031 REC 100%

**Stockage**

Protéger le matériel des rayons directs du soleil, de la chaleur, de la pluie et de la neige. Les films transparents ou foncés sont à éviter.

**Conseils de vente**

Les systèmes d'isolation thermique extérieure crépie avec des panneaux d'isolation de façade swisspor sont conseillés et vendus par des fournisseurs de systèmes.

---