

swissporGREENROOF WS 25H

Descrizione del prodotto

Piastra di ingresso e di accumulo dell'acqua in polistirolo antiurto riciclato (HIPS), con certificazione CE e con una capacità di immagazzinamento dell'acqua di 11.8 l/m².

Caratteristiche del prodotto

- ✓ trattiene quantità elevate di acqua piovana
- ✓ drenaggio rallentato
- ✓ resistenza microbiologica
- ✓ maggiore superficie d'appoggio
- ✓ funzione di drenaggio supplementare
- ✓ resistente alla compressione

Applicazioni

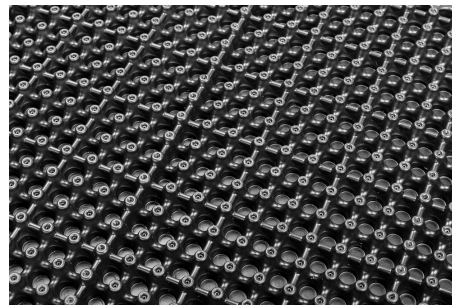
Funzione e applicazione

- ✓ Piastra di ingresso e di accumulo dell'acqua per tetti verdi

Componente e utilizzo

Tetto piano

- ✓ sotto costruzioni per tetto piano inverdite estensivamente o intensivamente



Lunghezza	2020 mm
Larghezza	1100 mm
Altezza	25 mm

Valori tecnici

Caratteristica	Simbolo	Norma	Unità	Valore
Capacità di ritenzione dell'acqua piovana			l/m ²	11.8
Volumi di riempimento			l/m ²	13.5
Perdita di sovrapposizione			%	3
Peso superficiale			kg/m ²	1.36
Resistenza alla compressione senza riempimento			kN/m ²	322
Resistenza alla compressione con riempimento			kN/m ²	478.7
Capacità di drenaggio dell'acqua in pianura 20 kPa		DIN EN ISO 12958	l/(m·s)	i= 0.01 / 0.39 i= 0.02 / 0.57 i= 0.03 / 0.71 i= 0.05 / 0.91

Avvertenze

Note	Queste informazioni si basano sullo stato attuale della tecnica. Ci riserviamo il diritto di apportare modifiche.
Installazione	Posato con battuta o sovrapposto Coprire immediatamente dopo la posa.
Stoccaggio	Immagazzinare sdraiato e, per periodi prolungati, protetto dai raggi UV.