

EPS 035 DAA ds

Produktbeschreibung

swissporEPS Flachdachdämmplatten aus expandiertem Polystyrol sind Hartschaumplatten mit oder ohne Stufenfalz für die Wärmedämmung flacher und geneigter Dächer unter Dachabdichtungen. swisspor Gefälledämmplatten sind keilig geschnittene Hartschaumplatten mit einer Gefällegebung von mind. 2% zur Wärmedämmung von Flachdächern. Wir fertigen sie individuell nach vom Kunden vorliegender Zeichnung und bestätigter Stückliste.

Qualität

EPS 035 DAA ds

Anwendungsgebiet nach DIN 4108-Teil 10

DAA Außendämmung von Dach oder Decke unter Abdichtung
ds sehr hohe Druckbelastbarkeit

Hinweis:

Die swissporEPS Dämmplatten sind vor Witterungseinflüssen, mechanischer Beschädigung und ultravioletter Strahlung (Sonne) zu schützen. Eine kurzzeitige Lagerung der Dämmstoffplatten im Außenbereich ist unbedenklich.

Produkteigenschaften

CE-Kennzeichnungsschlüssel

ds 035 EPS EN 13163 – L(3) - W(3) -T(2) - S(5) - P(10) - CS(10)200 – BS250 – DS(N)5 – DLT5

Technische Daten

Merkmal	Symbol	Norm	Einheit	Wert
Bemessungswert der Wärmeleitfähigkeit	λ_D	DIN EN 4108-4	W/(m·K)	0,035
Brandverhalten		DIN EN 13501-1		E
Druckspannung bei 10% Stauchung	σ_{10}	DIN EN 826	kPa	≥ 200
Dauerdruckbeanspruchung bei ≤ 2% Stauchung	σ_c	DIN EN 1606	kPa	60

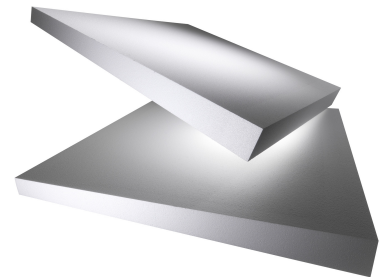
Hinweise

Gefälleplatten

Fertigung nach vom Kunden vorliegender Zeichnung und bestätigter Stückliste. Weiterhin lieferbar: Grat-,Kehlplatten und Attika-Keile.

Umweltverträglichkeit

chemisch und biologisch neutral – 100 % frei von FCKW, HFCKW, HFKW, HBCD; hergestellt mit Flammschutzmittel Polymer FR



Gefälleplatten	Plattenformat 1000 x 1000 mm (1,0m ²)
Flachdachplatten	Plattenformat 1000 x 1000 mm (1m ²) Deckmaß bei Stufenfalz: 980 x 980 mm (0,96 m ²)